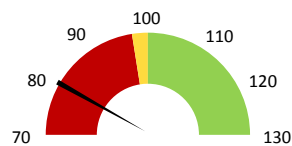
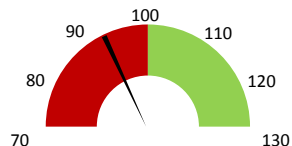


**Celkové body**

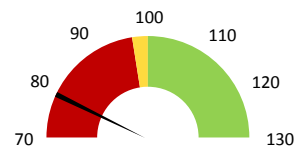
	2016	Skutečnost od počátku roku (1-11)			2020	Plán (1-11) 2020	
		2017	2018	2019			
<b>Celkové body (tis.)</b>	<b>88 290</b>	<b>84 849</b>	<b>89 464</b>	<b>87 824</b>	<b>71 206</b>	<b>89 464</b>	
Meziroční změna abs.		-3 441	4 615	-1 640	-16 618	-18 258	Plnění abs.
Meziroční změna %		↓ 96,1%	↑ 105,4%	↓ 98,2%	↓ 81,1%	↓ 79,6%	Plnění %


**Ambulantní body**

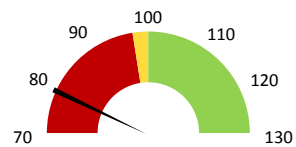
	2016	Skutečnost od počátku roku (1-11)			2020	Plán (1-11) 2020	
		2017	2018	2019			
<b>Amb. body (tis.)</b>	<b>13 236</b>	<b>14 875</b>	<b>16 285</b>	<b>17 012</b>	<b>14 908</b>	<b>16 285</b>	
Meziroční změna abs.		1 639	1 409	727	-2 104	-1 377	Plnění abs.
Meziroční změna %		↑ 112,4%	↑ 109,5%	↑ 104,5%	↓ 87,6%	↓ 91,5%	Plnění %


**Casemix a počet případů - přijímající oddělení**

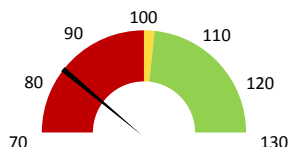
	2016	Skutečnost od počátku roku (1-11)			2020	Plán (1-11) 2020	
		2017	2018	2019			
<b>Casemix (CM)</b>	<b>3 280</b>	<b>3 125</b>	<b>3 321</b>	<b>3 454</b>	<b>2 608</b>	<b>3 321</b>	
Meziroční změna abs.		-155	196	133	-846	-713	Plnění abs.
Meziroční změna %		↓ -4,7%	↓ 6,3%	↑ 104,0%	↓ 75,5%	↓ 78,5%	Plnění %
<b>Počet případů (PP)</b>	<b>4 001</b>	<b>3 948</b>	<b>4 081</b>	<b>4 211</b>	<b>2 994</b>	<b>4 081</b>	
Meziroční změna abs.		-53	133	130	-1 217	-1 087	Plnění abs.
Meziroční změna %		↓ -1,3%	↓ 3,4%	↑ 103,2%	↓ 71,1%	↓ 73,4%	Plnění %
<b>LOS - skutečnost (dny)</b>	<b>4,99</b>	<b>5,07</b>	<b>4,95</b>	<b>4,87</b>	<b>5,28</b>		
Meziroční změna abs.		0,08	-0,12	-0,09	0,41		
Meziroční změna %		● 1,7%	● -2,4%	● 98,3%	● 108,5%		
<b>ALOS - dle DRG (dny)</b>	<b>5,13</b>	<b>5,13</b>	<b>5,16</b>	<b>5,23</b>	<b>5,38</b>		


**Casemix a počet případů - propouštějící oddělení**

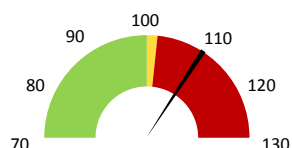
	2016	Skutečnost od počátku roku (1-11)			2020	Plán (1-11) 2020	
		2017	2018	2019			
<b>Casemix (CM)</b>	<b>3 365</b>	<b>3 168</b>	<b>3 333</b>	<b>3 447</b>	<b>2 611</b>	<b>3 333</b>	
Meziroční změna abs.		-197	165	114	-896	-722	Plnění abs.
Meziroční změna %		↓ -5,9%	↓ 5,2%	↑ 103,4%	↓ 75,7%	↓ 78,3%	Plnění %
<b>Počet případů (PP)</b>	<b>4 008</b>	<b>3 951</b>	<b>4 091</b>	<b>4 205</b>	<b>2 991</b>	<b>4 091</b>	
Meziroční změna abs.		-57	140	114	-1 214	-1 100	Plnění abs.
Meziroční změna %		↓ -1,4%	↓ 3,5%	↑ 102,8%	↓ 71,1%	↓ 73,1%	Plnění %
<b>LOS - skutečnost (dny)</b>	<b>5,07</b>	<b>5,13</b>	<b>4,98</b>	<b>4,86</b>	<b>5,26</b>		
Meziroční změna abs.		0,06	-0,15	-0,12	0,40		
Meziroční změna %		● 1,1%	● -2,9%	● 97,6%	● 108,3%		
<b>ALOS - dle DRG (dny)</b>	<b>5,15</b>	<b>5,15</b>	<b>5,16</b>	<b>5,24</b>	<b>5,37</b>		


**Ošetrovací dny**

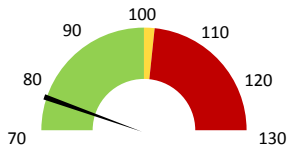
	2016	Skutečnost od počátku roku (1-11)			2020	Plán (1-11) 2020	
		2017	2018	2019			
<b>Ošetř. Dny</b>	<b>0</b>	<b>24 863</b>	<b>25 249</b>	<b>25 071</b>	<b>20 992</b>	<b>25 249</b>	
Meziroční změna abs.			386	-178	-4 079	-4 257	Plnění abs.
Meziroční změna %			↓ 1,6%	↓ 99,3%	↓ 83,7%	↓ 83,1%	Plnění %


**Centrové léky**

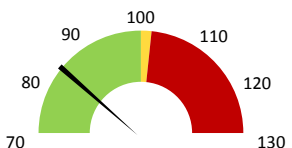
	2016	Skutečnost od počátku roku (1-11)			2020	Plán (1-11) 2020	
		2017	2018	2019			
<b>Centrové léky (tis.CZK)</b>	<b>0</b>	<b>13 988</b>	<b>17 219</b>	<b>17 962</b>	<b>68 021</b>	<b>61 331</b>	
Meziroční změna abs.			3 231	743	50 059	6 689	Plnění abs.
Meziroční změna %			↓ 23,1%	↑ 104,3%	↑ 378,7%	↓ 110,9%	Plnění %


**Ostatní léky**

	2016	Skutečnost od počátku roku (1-11)			2020	Plán (1-11) 2020	
		2017	2018	2019			
<b>Ostatní léky (tis.CZK)</b>	<b>0</b>	<b>15 182</b>	<b>17 195</b>	<b>14 068</b>	<b>15 733</b>	<b>20 598</b>	
Meziroční změna abs.			2 013	-3 127	1 665	-4 865	Plnění abs.
Meziroční změna %			↓ 13,3%	↓ 81,8%	↑ 111,8%	↓ 76,4%	Plnění %


**Zdravotnický materiál**

	2016	Skutečnost od počátku roku (1-11)			2020	Plán (1-11) 2020	
		2017	2018	2019			
<b>Zdrav. materiál (tis.CZK)</b>	<b>0</b>	<b>5 677</b>	<b>5 722</b>	<b>5 683</b>	<b>5 042</b>	<b>6 027</b>	
Meziroční změna abs.			45	-39	-642	-985	Plnění abs.
Meziroční změna %			↓ 0,8%	↓ 99,3%	↓ 88,7%	↓ 83,7%	Plnění %


**Obložnost**

	2016	Skutečnost od počátku roku (1-11)			2020	
		2017	2018	2019		
<b>Obložnost (%)</b>	<b>0,0%</b>	<b>76,3%</b>	<b>76,3%</b>	<b>75,9%</b>	<b>65,4%</b>	
Meziroční změna %			↓ 0,0%	↓ 99,5%	↓ 86,2%	

Útvar: **Dětská klinika**

 Rok: **2020**

 Měsíc: **Listopad**

2018	2019	2020	Plán 2020	2020 vs. 2019	v %	Skutečnost vs. Plán 2020	v %
------	------	------	-----------	---------------	-----	--------------------------	-----

**FINANCE**

Náklady	185 082 067	197 391 887	278 749 551	260 164 268	81 357 664	141,22%	18 585 282	107,14%
<b>Náklady na spotřebu materiálu</b>	<b>46 174 298</b>	<b>43 183 900</b>	<b>96 522 829</b>	<b>93 419 185</b>	<b>53 338 928</b>	<b>223,52%</b>	<b>3 103 644</b>	<b>103,32%</b>
Léka a léčiva (bez center a §16)	17 194 768	14 067 796	15 733 144	22 422 444	1 665 348	111,84%	-6 689 300	70,17%
Krevní přípravky	2 236 336	1 602 932	2 893 064	1 688 339	1 290 132	180,49%	1 204 725	171,36%
Zdravotnické prostředky	5 722 272	5 683 156	5 041 645	6 026 941	-641 511	88,71%	-985 296	83,65%
Potravinny	1 840 649	1 945 131	1 711 237	1 963 819	-233 894	87,98%	-252 582	87,14%
Všeobecný materiál	1 365 284	1 493 334	1 493 967	1 414 022	633	100,04%	79 946	105,65%
Náhradní díly	243 068	138 882	145 497	132 362	6 615	104,76%	13 135	109,92%
DDHM a textil	353 004	290 705	1 483 575	264 269	1 192 871	510,34%	1 219 306	561,39%
Ostatní spotřeba	642	26 200	18 020	0	-8 180	68,78%		
<b>Náklady na služby</b>	<b>6 262 598</b>	<b>9 158 841</b>	<b>11 502 721</b>	<b>11 697 135</b>	<b>2 343 880</b>	<b>125,59%</b>	<b>-194 414</b>	<b>98,34%</b>
Ostatní služby	594 525	502 570	438 107	340 336	-64 463	87,17%	97 771	128,73%
<b>Spotřeba energie</b>	<b>3 931 914</b>	<b>4 539 332</b>	<b>4 361 140</b>	<b>4 464 878</b>	<b>-178 192</b>	<b>96,07%</b>	<b>-103 738</b>	<b>97,68%</b>
<b>Osobní náklady</b>	<b>122 697 679</b>	<b>134 078 406</b>	<b>160 044 084</b>	<b>144 642 546</b>	<b>25 965 678</b>	<b>119,37%</b>	<b>15 401 538</b>	<b>110,65%</b>
Centrové léky dle NIS (sml. I nesml.)	17 596 272	14 192 934	14 938 068		745 134	105,25%		
Centrové léky dle účetnictví	15 367 345	13 737 700	13 778 404	12 833 333	40 704	100,30%	945 071	107,36%
§16 dle NIS (sml. I nesml.)	184 053	3 742 980	46 655 477		42 912 497	1246,48%		
§16 dle účetnictví	1 851 573	4 224 265	54 242 296	48 498 067	50 018 031	1284,06%	5 744 229	111,84%
<b>Výnosy</b>	<b>135 924 987</b>	<b>137 331 510</b>	<b>202 253 282</b>	<b>1 336 542</b>	<b>64 921 773</b>	<b>147,27%</b>	<b>200 916 740</b>	<b>15132,58%</b>
Tržby od ZP dle účetnictví	133 855 620	135 404 142	183 312 319	0	47 908 176	135,38%		
CASH úhrady (bez tržeb od ZP za zdrav.pěči, bonusů, FKSP, náhrady pc	1 868 453	1 786 015	5 823 686	1 336 542	4 037 671	326,07%	4 487 144	435,73%

**PRODUKCE**
**AMBULANTNÍ PÉČE**

<b>Ambulantní body</b>	16 284 640	17 012 034	14 907 766		-2 104 268	87,63%		
Počet ambulantních výkonů	72 468	73 125	59 736		-13 390	81,69%		
ZUM/ZULP v CZK	6 535 942	5 832 827	14 550 266		8 717 439	249,45%		
<b>Hodnota ambulantní péče v CZK</b>	<b>23 311 444</b>	<b>23 840 071</b>	<b>30 313 752</b>		<b>6 473 681</b>	<b>127,15%</b>		
Počet vyšetření celkem	18 690	18 737	15 141		-3 596	80,81%		
z toho ambulantní vyšetření	18 093	18 132	14 577		-3 555	80,39%		
<b>Počet URČ celkem</b>	<b>16 165</b>	<b>16 494</b>	<b>13 770</b>		<b>-2 724</b>	<b>83,48%</b>		
z toho ambulantní URČ	13 932	14 119	11 612		-2 507	82,24%		
<b>Počet návštěv</b>	<b>13 932</b>	<b>14 119</b>	<b>11 216</b>		<b>-2 903</b>	<b>79,44%</b>		
Záchyt obrátové detail		66,7%	62,9%		0	94,31%		
Záchyt množstevně		57,5%	53,7%		0	93,31%		
<b>Celkové body</b>	<b>89 464 003</b>	<b>87 823 968</b>	<b>71 206 061</b>		<b>-16 617 907</b>	<b>81,08%</b>		
Počet výkonů celkem	126 286	128 194	102 271		-25 923	79,78%		

**HOSPITALIZAČNÍ PÉČE**

<b>Přijímající</b>	DRG	Casemix	3 321	3 454	2 608		-846	75,51%
		Počet případů	4 081	4 211	2 994		-1 217	71,10%
		CMI	0,81	0,82	0,87		0,1	106,20%
	ALOS	LOS - skutečnost	5,0	4,9	5,3		0,4	108,46%
		ALOS dle DRG	5,2	5,2	5,4		0,1	102,75%
		bez CC	82,0%	81,9%	80,1%		-1,8%	97,81%
<b>Propouštějící</b>	DRG	Casemix	3 333	3 447	2 611		-836	75,75%
		Počet případů	4 091	4 205	2 991		-1 214	71,13%
		CMI	0,81	0,82	0,87		0,1	106,49%
	ALOS	LOS - skutečnost	5,0	4,9	5,3		0,4	108,27%
		ALOS dle DRG	5,2	5,2	5,4		0,1	102,66%
		bez CC	82,1%	81,7%	80,1%		-1,6%	98,00%
Komorb.	s CC	13,8%	13,4%	14,2%		0,8%	105,68%	
	s MCC	4,0%	4,8%	5,7%		0,9%	118,35%	
	- v tom ukončeno/nevykázáno: Počet případů	0	0	1				
	CM detail	0	0	0				

**DATA UZIS**

<b>Bez LDN NIP DIOP</b>	Počet lůžek k datu (potenciální kapacita)	105	105	105		0	100,00%
	Průměrný počet lůžek za období	99	99	96		-3	96,87%
	Počet OD	25 249	25 071	20 992		-4 079	83,73%
	Počet hospitalizací	6 932	7 134	5 123		-2 011	71,81%
	Obložnost	76,3%	75,9%	65,4%		0	86,18%
Průměrná doba hospitalizace							
<b>Operace</b>	354	351	636		285	181,20%	
<b>Vyžádaná péče (v tis. bodech)</b>	<b>26 626</b>	<b>24 744</b>	<b>24 235</b>		<b>-510</b>	<b>97,94%</b>	
<b>Vyžádaná péče (v tis. CZK - hodnota péče)</b>	<b>20 689</b>	<b>19 772</b>	<b>20 620</b>		<b>848</b>	<b>104,29%</b>	

**NÁSLEDNÁ PÉČE**

<b>LDN NIP DIOP</b>	Počet lůžek k datu (potenciální kapacita)	0	0	0		0	
	Průměrný počet lůžek za období	0	0	0		0	
	Počet OD	0	0	0		0	
	Počet hospitalizací	0	0	0		0	
	Obložnost						
Průměrná doba hospitalizace							

**PERSONALISTIKA**
**ZAMĚŠTNANCI - Přepočtený evidenční stav**

	165,6	166,9	165,6	167,9	165,6	2,3	101,36%	2,2	101,36%
<b>CELKEM</b>	<b>165,6</b>	<b>166,9</b>	<b>165,6</b>	<b>167,9</b>	<b>165,6</b>	<b>2,3</b>	<b>101,36%</b>	<b>2,2</b>	<b>101,36%</b>
<b>Lékaři celkem</b>	<b>30,7</b>	<b>33,6</b>	<b>32,2</b>	<b>34,8</b>	<b>32,2</b>	<b>2,6</b>	<b>107,92%</b>	<b>2,6</b>	<b>107,92%</b>
z toho L1	6,3	5,7	6,2	11,6	6,2	5,4	187,10%	5,4	187,10%
z toho L2	2,3	1,9	4,6	3,3	4,6	-1,3	71,43%	-1,3	71,43%
z toho L3	22,1	26,1	21,5	19,9	21,5	-1,5	92,77%	-1,5	92,77%
<b>Sestry</b>	<b>114,9</b>	<b>110,8</b>	<b>112,4</b>	<b>113,1</b>	<b>112,4</b>	<b>0,7</b>	<b>100,62%</b>	<b>0,7</b>	<b>100,62%</b>
Ostatní NLZP	17,0	18,0	18,0	17,0	17,7	-1,0	94,44%	-0,7	96,05%
THP	3,0	3,0	3,0	3,0	3,0	0,0	100,00%	0,0	100,00%
Dělník	0,0	0,0	0,0	0,0	0,0	0,0		0,0	
Ostatní	0,0	1,5	0,0	0,0	0,3	0,0		-0,3	0,00%

LÉKAŘI - PRESKRIPCE za období 1-11/2020



Útvar: Dětská klinika

Rok: 2020

	Předepsáno												Zachyceno		
	Leden	Únor	Březen	Duben	Květen	Červen	Červenec	Srpen	Září	Říjen	Listopad	Prosinec	Rok celkem	Rok celkem	%
<b>Preskrbující lékaři celkem</b>	<b>6 005 074</b>	<b>5 280 249</b>	<b>9 200 965</b>	<b>4 260 376</b>	<b>4 712 725</b>	<b>13 386 385</b>	<b>3 221 419</b>	<b>3 519 253</b>	<b>11 332 458</b>	<b>4 947 832</b>	<b>4 436 654</b>	<b>0</b>	<b>70 303 390</b>	<b>44 225 328</b>	<b>62,9%</b>
Zapletalová Jiřina	1 052 960	1 736 430	4 714 397	1 384 563	1 287 730	7 246 614	937 650	676 533	6 432 250	1 141 427	768 736	0	27 379 289	24 083 826	88,0%
Venháčová Petra	3 024 870	1 764 363	2 360 632	1 333 668	1 571 371	3 742 292	783 805	1 450 547	2 637 699	1 744 522	1 386 817	0	21 800 586	9 567 673	43,9%
Hálek Jan	369 032	277 326	194 451	427 020	229 465	187 900	309 849	73 218	409 610	428 493	268 400	0	3 174 765	546 349	17,2%
Zápalka Martin	303 506	235 553	226 888	160 683	270 487	277 026	261 313	72 165	274 421	320 685	380 091	0	2 780 819	2 124 284	76,4%
Aleksievic Darina	190 740	221 907	232 194	91 330	332 369	481 436	74 839	339 311	158 129	51 242	387 068	0	2 560 566	889 427	34,7%
Látalová Vendula	185 666	125 389	295 525	111 752	132 406	221 912	136 257	179 199	266 251	166 110	378 135	0	2 198 601	932 763	42,4%
Karásková Eva	123 482	205 555	302 790	310 661	206 384	236 821	67 605	161 319	154 422	153 192	44 684	0	1 966 915	1 061 577	54,0%
Véghová Velgáňová Mária	182 387	110 369	57 050	3 469	163 531	208 542	94 894	67 800	121 033	169 487	169 639	0	1 348 201	760 014	56,4%
Kopřiva František	120 396	132 200	131 626	74 072	135 673	125 004	60 268	44 239	147 311	146 631	98 910	0	1 216 331	636 126	52,3%
Neklanová Marta	72 343	34 895	128 873	53 902	63 222	188 792	89 410	80 383	137 500	121 938	84 672	0	1 055 929	427 452	40,5%
Bouchalová Kateřina	41 732	38 356	94 695	87 139	52 314	79 433	79 600	79 293	111 312	105 533	50 493	0	819 901	533 350	65,1%
Novák Zbyněk	30 604	90 580	72 525	53 342	75 782	72 179	39 575	12 042	43 304	48 304	54 222	0	592 641	519 297	87,6%
Veselý Ondřej	5 636	3 853	132 699	1 254	272	156 255	2 522	943	202 573	1 947	2 660	0	510 613	490 721	96,1%
Flögelová Hana	43 784	41 578	33 334	21 838	37 976	33 346	63 344	54 217	35 185	42 454	6 928	0	414 075	293 875	71,0%
Staškova Lucie	34 100	13 570	51 371	8 211	12 122	19 198	13 370	10 997	24 574	15 430	11 345	0	214 289	103 802	48,4%
Bartlová Klára	18 902	18 874	4 877	7 479	5 192	13 360	4 110	6 884	29 134	34 151	60 631	0	203 595	68 016	33,4%
Geryk Miloš	3 925	11 538	11 532	26 110	7 193	915	1 652	20 097	11 986	56 984	16 740	0	168 673	84 211	49,9%
Záleská Noemi	21 727	24 618	24 797	17 040	16 505	9 349	7 994	4 268	10 439	20 175	11 102	0	168 014	69 456	41,3%
Tkachyk Oksana	9 704	58 560	6 443	15 241	5 400	6 979	16 682	8 208	16 889	3 689	15 279	0	163 073	81 744	50,1%
Ludíková Barbora	9 713	6 072	3 169	3 453	11 687	2 787	31 295	25 892	7 237	12 370	14 425	0	128 099	115 560	90,2%
Smolka Vratislav	6 245	8 897	5 145	6 154	10 320	22 211	3 428	15 788	13 837	18 518	9 448	0	119 991	21 868	18,2%
Mihál Vladimír	14 517	30 741	5 030	1 005	6 028	5 343	5 914	15 225	17 198	14 281	0	0	115 281	108 125	93,8%
Folténová Marie	7 047	4 806	1 927	729	10 658	2 701	23 985	48 769	2 745	6 051	3 052	0	112 471	37 860	33,7%
Mizerová Hana	18 920	633	76	2 753	2 771	393	749	19 034	12 114	6 168	17 777	0	81 389	68 267	83,9%
Rohanová Marie	6 160	5 127	7 198	9 202	2 784	8 121	8 639	4 068	6 602	4 714	11 201	0	73 817	20 480	27,7%
Birke Petr	4 403	8 191	16 878	163	11 816	1 394	1 614	576	0	947	26 305	0	72 286	61 148	84,6%
Privržel Zdeněk	17 989	2 511	5 894	8 253	150	7 065	3 905	1 042	164	144	6 930	0	54 045	44 918	83,1%
Venháčová Jitřenka	0	0	1 027	0	353	0	48 213	837	0	0	0	0	50 430	15 365	30,5%
Kleštincová Tereza	4 489	6 049	5 297	14 806	645	3 836	9 918	1 800	964	122	0	0	47 927	29 561	61,7%
Sulovská Lucie	1 872	15 468	365	9 738	2 057	1 586	93	212	6 002	8 480	1 463	0	47 336	32 834	69,4%
Bodnár Vojtěch	8 230	8 715	14 682	470	7 590	0	4 921	117	0	0	0	0	44 724	24 422	54,6%
Spenerová Michaela	40 446	2 926	0	0	0	0	0	0	0	0	0	0	43 372	21 592	49,8%
Moškofová Veronika	1 627	848	4 775	356	4 449	713	735	23 464	1 583	413	0	0	38 964	10 525	27,0%
Losová Bohumila	6 112	8 100	6 274	1 083	1 288	0	3 010	2 374	2 704	1 720	456	0	33 121	17 610	53,2%
Kubová Tereza	997	0	5 564	0	6 288	2 170	11 897	263	1 483	2 645	1 300	0	32 606	14 219	43,6%
Bráuerová Barbora	195	9 357	2 327	501	17 454	0	0	0	0	0	0	0	29 834	25 532	85,6%
Zeráková Vendula	4 552	4 099	3 629	409	176	3 478	566	8 340	0	216	794	0	26 258	9 047	34,5%
Pospišilová Dagmar	539	2 184	3 188	773	862	3 052	3 215	693	164	5 822	593	0	21 086	14 561	69,1%
Varhaník Lukáš	2 283	6 015	1 782	4 965	1 026	0	0	0	0	0	0	0	17 097	10 506	61,4%
Bazgerová Eva	2 133	470	10 738	3 084	0	0	0	0	0	98	190	0	16 713	13 309	79,6%
Kleinová Iris	1 487	478	220	0	3 393	4 377	3 018	247	0	0	0	0	13 219	9 664	73,1%
Baštan Anna	0	294	9 943	0	76	1 988	121	0	0	557	0	0	12 980	4 205	32,4%
Hyjánek Jiří	1 086	502	157	183	531	577	4 408	197	560	670	361	0	9 232	2 785	30,2%
Kadleček Petr	2 224	1 575	354	389	227	794	765	1 016	466	0	213	0	8 023	4 212	52,5%
Srovnal Josef	471	182	1 012	1 068	334	1 030	977	0	377	1 217	554	0	7 222	3 026	41,9%
Konrádová Hana	299	674	606	110	96	145	337	541	569	160	296	0	3 832	2 771	72,3%
Není Určen	150	0	352	0	0	98	0	422	2 287	0	0	0	3 308	1 330	40,2%
Volejníková Jana	582	0	855	0	0	119	0	0	1 160	0	384	0	3 100	2 716	87,6%
Chmelová Katarína	546	75	942	0	128	0	454	68	513	26	214	0	2 965	2 434	82,1%
Hamalová Vladimíra	578	408	37	99	0	325	535	389	353	79	76	0	2 878	1 383	48,0%
Sadlíková Zuzana	112	566	824	54	141	88	80	88	654	91	148	0	2 844	1 544	54,3%
Flugerová Blanka	1 309	145	323	104	189	0	312	198	0	0	0	0	2 580	1 371	53,1%
Kolář Milan	0	0	0	562	0	492	0	106	814	0	568	0	2 542	2 542	100,0%
Suláková Soňa	0	0	2 484	0	0	0	0	0	0	0	0	0	2 484	2 484	100,0%
Xinopulu Barbora	417	0	80	0	82	0	1 492	0	0	0	0	0	2 071	995	48,0%
Bogdanová Kateřina	211	0	211	0	0	117	269	122	88	773	211	0	2 001	685	34,2%
Burdová Michaela	638	0	421	0	0	122	0	224	35	0	0	0	1 439	756	52,6%
Lovečková Yvona	394	79	211	138	109	114	0	133	134	0	53	0	1 365	1 286	94,2%
Vydra David	207	276	0	0	0	48	27	430	33	60	76	0	1 158	903	78,0%
Sobotková Zdeňka	225	274	219	35	0	0	60	0	0	231	24	0	1 068	538	50,4%
Kaprálová Sabina	0	0	48	731	0	0	176	0	0	0	0	0	955	334	35,0%
Wiedermann Jaroslav	0	0	0	232	0	0	0	0	0	387	0	0	619	619	100,0%
Doležel Michal	176	0	0	0	128	0	0	0	0	0	0	0	304	0	0,0%