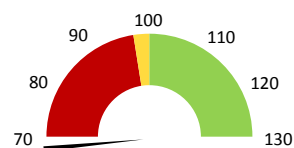
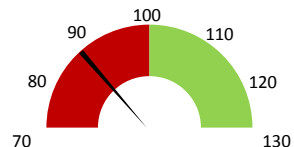


Celkové body

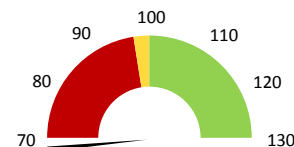
	2017	Skutečnost od počátku roku (1-3)				Plán (1-3) 2021
		2018	2019	2020	2021	
Celkové body (tis.)	26 193	22 875	28 077	21 246	17 867	28 077
Meziroční změna abs.		-3 318	5 202	-6 831	-3 379	-10 210 Plnění abs.
Meziroční změna %		↓ 87,3%	↑ 122,7%	↓ 75,7%	↓ 84,1%	↓ 63,6% Plnění %


Ambulantní body

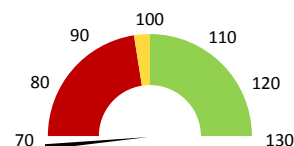
	2017	Skutečnost od počátku roku (1-3)				Plán (1-3) 2021
		2018	2019	2020	2021	
Amb. body (tis.)	4 264	4 533	4 850	4 838	4 182	4 850
Meziroční změna abs.		269	317	-13	-656	-668 Plnění abs.
Meziroční změna %		↑ 106,3%	↑ 107,0%	→ 99,7%	↓ 86,4%	↓ 86,2% Plnění %


Casemix a počet případů - přijímající oddělení

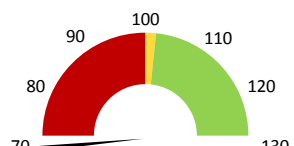
	2017	Skutečnost od počátku roku (1-3)				Plán (1-3) 2021
		2018	2019	2020	2021	
Casemix (CM)	936	850	1 075	804	662	1 075
Meziroční změna abs.		-86	226	-271	-142	-413 Plnění abs.
Meziroční změna %		↓ -9,2%	↓ 26,5%	↓ 74,8%	↓ 82,3%	↓ 61,6% Plnění %
Počet případů (PP)	1 174	1 128	1 213	1 003	590	1 213
Meziroční změna abs.		-46	85	-210	-413	-623 Plnění abs.
Meziroční změna %		↓ -3,9%	↓ 7,5%	↓ 82,7%	↓ 58,8%	↓ 48,6% Plnění %
LOS - skutečnost (dny)	5,10	4,82	5,19	4,93	5,48	
Meziroční změna abs.		-0,28	0,37	-0,27	0,55	
Meziroční změna %		● -5,5%	● 7,8%	● 94,9%	● 111,2%	
ALOS - dle DRG (dny)	5,24	5,03	5,37	5,33	5,86	


Casemix a počet případů - propouštějící oddělení

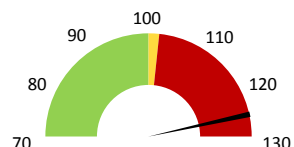
	2017	Skutečnost od počátku roku (1-3)				Plán (1-3) 2021
		2018	2019	2020	2021	
Casemix (CM)	935	852	1 058	801	662	1 058
Meziroční změna abs.		-83	206	-256	-139	-395 Plnění abs.
Meziroční změna %		↓ -8,8%	↓ 24,1%	↓ 75,8%	↓ 82,7%	↓ 62,6% Plnění %
Počet případů (PP)	1 173	1 131	1 209	1 002	591	1 209
Meziroční změna abs.		-42	78	-207	-411	-618 Plnění abs.
Meziroční změna %		↓ -3,6%	↓ 6,9%	↓ 82,9%	↓ 59,0%	↓ 48,9% Plnění %
LOS - skutečnost (dny)	5,09	4,82	5,17	4,89	5,47	
Meziroční změna abs.		-0,27	0,35	-0,28	0,58	
Meziroční změna %		● -5,3%	● 7,2%	● 94,5%	● 111,8%	
ALOS - dle DRG (dny)	5,24	5,04	5,36	5,33	5,72	


Ošetrovací dny

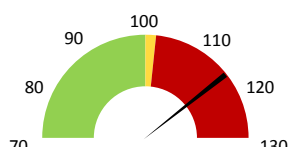
	2017	Skutečnost od počátku roku (1-3)				Plán (1-3) 2021
		2018	2019	2020	2021	
Ošetr. Dny	7 284	6 910	7 715	6 647	4 666	7 715
Meziroční změna abs.		-374	805	-1 068	-1 981	-3 049 Plnění abs.
Meziroční změna %		↓ -5,1%	↓ 11,6%	↓ 86,2%	↓ 70,2%	↓ 60,5% Plnění %


Centrové léky

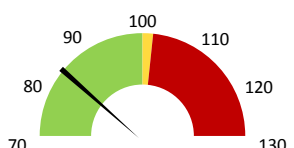
	2017	Skutečnost od počátku roku (1-3)				Plán (1-3) 2021
		2018	2019	2020	2021	
Centrové léky (tis.CZK)	3 766	4 450	6 193	12 291	25 143	20 004
Meziroční změna abs.		683	1 744	6 097	12 852	5 139 Plnění abs.
Meziroční změna %		↓ 18,1%	↓ 39,2%	↑ 198,5%	↑ 204,6%	↓ 125,7% Plnění %


Ostatní léky

	2017	Skutečnost od počátku roku (1-3)				Plán (1-3) 2021
		2018	2019	2020	2021	
Ostatní léky (tis.CZK)	4 501	4 708	3 252	3 754	4 912	4 196
Meziroční změna abs.		208	-1 457	502	1 158	716 Plnění abs.
Meziroční změna %		↓ 4,6%	↓ -30,9%	↑ 115,4%	↑ 130,8%	↓ 117,1% Plnění %


Zdravotnický materiál

	2017	Skutečnost od počátku roku (1-3)				Plán (1-3) 2021
		2018	2019	2020	2021	
Zdrav. materiál (tis.CZK)	1 498	1 340	1 749	1 154	1 506	1 799
Meziroční změna abs.		-158	409	-595	353	-293 Plnění abs.
Meziroční změna %		↓ -10,6%	↓ 30,5%	↓ 66,0%	↑ 130,6%	↓ 83,7% Plnění %


Obložnost

	2017	Skutečnost od počátku roku (1-3)			
		2018	2019	2020	2021
Obložnost (%)	77,3%	74,6%	83,3%	72,3%	67,6%
Meziroční změna %		↓ -3,4%	↓ 11,6%	↓ 86,8%	↓ 93,4%

Útvar: **Dětská klinika**

 Rok: **2021**

 Měsíc: **Březen**

Detail

2019	2020	2021	Plán 2021	2021 vs. 2020	v %	Skutečnost vs. Plán 2021	v %
------	------	------	-----------	---------------	-----	--------------------------	-----

FINANCE

Náklady	51 865 225	59 564 766	79 072 436	72 760 983	19 507 670	132,75%	6 311 453	108,67%
Náklady na spotřebu materiálu	12 693 367	18 949 213	33 967 325	27 517 185	15 018 112	179,25%	6 450 140	123,44%
Léka a léčiva (bez center a §16)	3 251 697	3 753 749	4 911 670	4 195 685	1 157 921	130,85%	715 985	117,06%
Krevní přípravky	418 950	740 510	1 038 722	417 197	298 212	140,27%	621 525	248,98%
Zdravotnické prostředky	1 748 865	1 153 869	1 506 454	1 799 445	352 586	130,56%	-292 991	83,72%
Potraviny	546 632	518 755	402 572	579 740	-116 182	77,60%	-177 168	69,44%
Všeobecný materiál	404 912	360 556	370 803	395 483	10 247	102,84%	-24 680	93,76%
Náhradní díly	49 472	22 529	86 390	46 284	63 861	383,46%	40 107	186,65%
DDHM a textil	79 414	108 337	507 593	79 152	399 256	468,53%	428 441	641,29%
Ostatní spotřeba	7 591	529	3 513	0	2 984	664,47%		
Náklady na služby	1 598 984	2 498 483	2 538 313	2 187 547	39 830	101,59%	350 766	116,03%
Ostatní služby	110 973	158 040	98 376	60 856	-59 664	62,25%	37 521	161,66%
Spotřeba energie	1 606 927	1 540 240	1 632 039	1 616 198	91 799	105,96%	15 841	100,98%
Osobní náklady	34 221 602	34 858 549	39 345 433	40 036 289	4 486 884	112,87%	-690 857	98,27%
Centrové léky dle NIS (sml. I nesml.)	6 256 352	4 248 271	4 773 405		525 135	112,36%		
Centrové léky dle účetnictví	5 912 850	3 346 049	4 318 046	3 750 000	971 998	129,05%	568 046	115,15%
§16 dle NIS (sml. I nesml.)	49 237	9 993 930	16 795 490		6 801 560	168,06%		
§16 dle účetnictví	280 575	8 944 860	20 825 075	16 254 200	11 880 214	232,82%	4 570 875	128,12%
Výnosy	45 803 350	36 642 405	57 335 398		20 692 993	156,47%		
Tržby od ZP dle účetnictví	45 453 803	35 427 506	56 406 454	45 189 163	20 978 947	159,22%	11 217 290	124,82%
CASH úhrady (bez tržeb od ZP za zdrav.pěči, bonusů, FKSP, náhrady p	337 546	1 192 649	912 444	1 019 115	-280 205	76,51%	-106 671	89,53%

PRODUKCE
AMBULANTNÍ PÉČE

Ambulantní body	4 850 025	4 837 505	4 181 809		-655 696	86,45%		
Počet ambulantních výkonů	20 936	17 767	16 123		-1 644	90,75%		
ZUM/ZULP v CZK	1 144 469	2 386 685	3 899 692		1 513 007	163,39%		
Hodnota ambulantní péče v CZK	6 274 356	7 371 458	8 289 175		917 717	112,45%		
Počet vyšetření celkem	8 928	8 051	7 004		-1 047	87,00%		
z toho ambulantní vyšetření	8 603	7 716	6 675		-1 041	86,51%		
Počet URČ celkem	7 054	6 754	5 061		-1 693	74,93%		
z toho ambulantní URČ	6 167	5 620	4 704		-916	83,70%		
Počet návštěv	8 399	7 157	6 547		-610	91,48%		
Záchyt obrátově	66,5%	59,8%	62,5%		0	104,51%		
Záchyt množstevně	61,5%	51,7%	57,4%		0	110,97%		
Celkové body	28 076 665	21 245 903	17 866 782		-3 379 121	84,10%		
Počet výkonů celkem	37 921	32 120	24 753		-7 367	77,06%		

HOSPITALIZAČNÍ PÉČE

Přijímací	DRG	Casemix	1 075	804	662	-142	82,35%		
		Počet případů	1 213	1 003	590	-413	58,82%		
		CMI	0,89	0,80	1,12	0,3	139,99%		
	ALOS	LOS - skutečnost	5,2	4,9	5,5	0,6	111,19%		
		ALOS dle DRG	5,4	5,3	5,9	0,5	110,05%		
		bez CC	82,1%	80,1%	71,7%	-8,4%	89,51%		
Propouštějí	Komorb.	s CC	13,4%	13,7%	17,0%	3,3%	124,05%		
		s MCC	4,9%	6,3%	11,3%	5,0%	179,84%		
	DRG	Casemix	1 058	801	662	-139	82,66%		
		Počet případů	1 209	1 002	591	-411	58,98%		
		CMI	0,87	0,80	1,12	0,3	140,14%		
	ALOS	LOS - skutečnost	5,2	4,9	5,5	0,6	111,82%		
	ALOS dle DRG	5,4	5,3	5,7	0,4	107,47%			
	bez CC	81,9%	80,1%	71,7%	-8,4%	89,51%			
	s CC	13,2%	13,7%	17,0%	3,3%	124,05%			
	s MCC	4,9%	6,2%	11,3%	5,1%	182,74%			
- v tom ukončeno/nevýkááno:		Počet případů	0	0	24				
	CM	0	0	32					

DATA UZIS

Bez	Počet lůžek k datu (potenciální kapacita)	105	105	105	0	100,00%		
LDN	Průměrný počet lůžek za období	103	101	77	-24	75,97%		
NIP	Počet OD	7 715	6 647	4 666	-1 981	70,20%		
DIOP	Počet hospitalizací	2 088	1 737	981	-756	56,48%		
	Obloženost	83,3%	72,3%	67,6%	0	93,42%		
	Průměrná doba hospitalizace							
	Vyžádaná péče (v tis. bodech)	6 129	5 687	4 923	-764	86,56%		
	Vyžádaná péče (v tis. CZK - hodnota péče)	4 863	4 719	3 962	-757	83,95%		

NÁSLEDNÁ PÉČE
DATA UZIS

LDN	Počet lůžek k datu (potenciální kapacita)	0	0	0	0			
NIP	Průměrný počet lůžek za období	0	0	0	0			
DIOP	Počet OD	0	0	0	0			
	Počet hospitalizací	0	0	0	0			
	Obloženost							
	Průměrná doba hospitalizace							

PERSONALISTIKA
ZAMĚSTNANCI - Přepočtený evidenční stav

	Systemizace	168,1	159,9	166,3	0,0	6,5	104,04%	166,3
CELKEM	165,7							
Lékaři celkem	30,7	31,1	30,0	35,1	0,0	5,1	117,03%	35,1
z toho L1	6,3	4,9	6,2	11,2	0,0	5,0	180,65%	11,2
z toho L2	2,3	3,3	4,7	4,3	0,0	-0,4	91,40%	4,3
z toho L3	22,1	22,9	19,1	19,6	0,0	0,5	102,62%	19,6
Sestry	114,9	113,6	109,9	111,3	0,0	1,4	101,23%	111,3
Ostatní NLZP	17,0	19,0	17,0	17,0	0,0	0,0	100,00%	17,0
THP	3,0	3,0	3,0	3,0	0,0	0,0	100,00%	3,0
Dělník	0,0	0,0	0,0	0,0	0,0	0,0		0,0
Ostatní	0,0	1,5	0,0	0,0	0,0	0,0		0,0

LÉKAŘI - PRESKRIPCE za období 1-3/2021



Útvar: Dětská klinika

Rok: 2021

	Předepsáno												Zachyceno		
	Leden	Únor	Březen	Duben	Květen	Červen	Červenec	Srpen	Září	Říjen	Listopad	Prosinec	Rok Celkem	Rok celkem	%
Preskribující lékaři celkem	4 741 829	3 757 278	10 820 671	0	0	0	0	0	0	0	0	0	19 319 777	12 074 775	62,5%