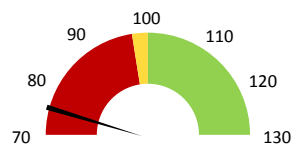
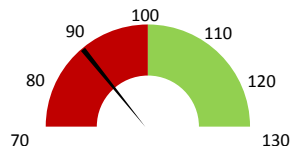


Celkové body

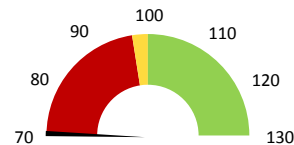
	2017	Skutečnost od počátku roku (1-5)			2021	Plán (1-5) 2021	
		2018	2019	2020			
Celkové body (tis.)	40 627	41 776	42 793	32 478	32 292	42 793	
Meziroční změna abs.		1 149	1 017	-10 315	-186	-10 501	Plnění abs.
Meziroční změna %		↑ 102,8%	↑ 102,4%	↓ 75,9%	→ 99,4%	↓ 75,5%	Plnění %


Ambulantní body

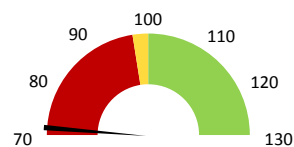
	2017	Skutečnost od počátku roku (1-5)			2021	Plán (1-5) 2021	
		2018	2019	2020			
Amb. body (tis.)	7 181	8 039	8 245	6 880	7 165	8 245	
Meziroční změna abs.		858	206	-1 365	284	-1 081	Plnění abs.
Meziroční změna %		↑ 111,9%	↑ 102,6%	↓ 83,4%	↑ 104,1%	↓ 86,9%	Plnění %


Casemix a počet případů - přijímající oddělení

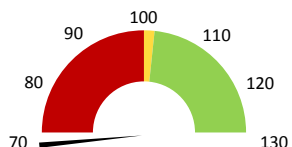
	2017	Skutečnost od počátku roku (1-5)			2021	Plán (1-5) 2021	
		2018	2019	2020			
Casemix (CM)	1 501	1 552	1 678	1 185	1 184	1 678	
Meziroční změna abs.		51	126	-494	-1	-494	Plnění abs.
Meziroční změna %		↓ 3,4%	↓ 8,1%	↓ 70,6%	→ 99,9%	↓ 70,5%	Plnění %
Počet případů (PP)	1 932	1 930	2 023	1 390	1 149	2 023	
Meziroční změna abs.		-2	93	-633	-241	-874	Plnění abs.
Meziroční změna %		↓ -0,1%	↓ 4,8%	↓ 68,7%	↓ 82,7%	↓ 56,8%	Plnění %
LOS - skutečnost (dny)	4,94	4,89	4,93	5,18	5,32		
Meziroční změna abs.		-0,05	0,04	0,25	0,14		
Meziroční změna %		● -1,1%	● 0,9%	● 105,0%	● 102,7%		
ALOS - dle DRG (dny)	5,17	5,10	5,25	5,38	5,75		


Casemix a počet případů - propouštějící oddělení

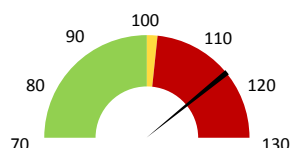
	2017	Skutečnost od počátku roku (1-5)			2021	Plán (1-5) 2021	
		2018	2019	2020			
Casemix (CM)	1 500	1 554	1 659	1 185	1 185	1 659	
Meziroční změna abs.		54	106	-474	-1	-475	Plnění abs.
Meziroční změna %		↓ 3,6%	↓ 6,8%	↓ 71,4%	→ 100,0%	↓ 71,4%	Plnění %
Počet případů (PP)	1 932	1 933	2 017	1 390	1 150	2 017	
Meziroční změna abs.		1	84	-627	-240	-867	Plnění abs.
Meziroční změna %		↓ 0,1%	↓ 4,3%	↓ 68,9%	↓ 82,7%	↓ 57,0%	Plnění %
LOS - skutečnost (dny)	4,94	4,89	4,92	5,15	5,32		
Meziroční změna abs.		-0,05	0,03	0,23	0,17		
Meziroční změna %		● -1,0%	● 0,6%	● 104,8%	● 103,3%		
ALOS - dle DRG (dny)	5,16	5,10	5,24	5,39	5,60		


Ošetrovací dny

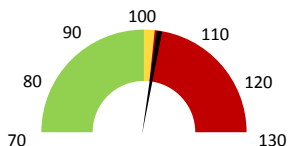
	2017	Skutečnost od počátku roku (1-5)			2021	Plán (1-5) 2021	
		2018	2019	2020			
Ošetř. Dny	11 871	11 504	12 255	9 843	8 302	12 255	
Meziroční změna abs.		-367	751	-2 412	-1 541	-3 953	Plnění abs.
Meziroční změna %		↓ -3,1%	↓ 6,5%	↓ 80,3%	↓ 84,3%	↓ 67,7%	Plnění %


Centrové léky

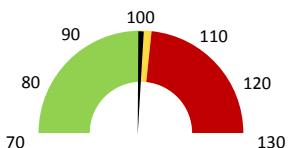
	2017	Skutečnost od počátku roku (1-5)			2021	Plán (1-5) 2021	
		2018	2019	2020			
Centrové léky (tis.CZK)	6 103	7 051	8 674	25 989	39 200	33 556	
Meziroční změna abs.		949	1 622	17 316	13 210	5 644	Plnění abs.
Meziroční změna %		↓ 15,5%	↓ 23,0%	↑ 299,6%	↑ 150,8%	↓ 116,8%	Plnění %


Ostatní léky

	2017	Skutečnost od počátku roku (1-5)			2021	Plán (1-5) 2021	
		2018	2019	2020			
Ostatní léky (tis.CZK)	7 051	7 434	5 560	6 123	7 313	7 098	
Meziroční změna abs.		383	-1 874	563	1 190	215	Plnění abs.
Meziroční změna %		↓ 5,4%	↓ -25,2%	↑ 110,1%	↑ 119,4%	↓ 103,0%	Plnění %


Zdravotnický materiál

	2017	Skutečnost od počátku roku (1-5)			2021	Plán (1-5) 2021	
		2018	2019	2020			
Zdrav. materiál (tis.CZK)	2 510	2 428	2 486	2 127	2 567	2 556	
Meziroční změna abs.		-82	58	-359	441	12	Plnění abs.
Meziroční změna %		↓ -3,3%	↓ 2,4%	↓ 85,5%	↑ 120,7%	↓ 100,5%	Plnění %


Obložnost

	2017	Skutečnost od počátku roku (1-5)			2021
		2018	2019	2020	
Obložnost (%)	75,0%	73,8%	78,6%	65,0%	70,1%
Meziroční změna %		↓ -1,5%	↓ 6,4%	↓ 82,8%	↑ 107,9%

Útvar: **Dětská klinika**

 Rok: **2021**

 Měsíc: **Květen**

Detail

2019	2020	2021	Plán 2021	2021 vs. 2020	v %	Skutečnost vs. Plán 2021	v %
------	------	------	-----------	---------------	-----	--------------------------	-----

FINANCE

Náklady	85 409 498	107 630 691	145 213 052	122 327 241	37 582 361	134,92%	22 885 811	118,71%
Náklady na spotřebu materiálu	19 217 636	37 947 020	52 944 297	45 819 698	14 997 277	139,52%	7 124 599	115,55%
Léka a léčiva (bez center a §16)	5 559 858	6 122 642	7 312 849	7 098 298	1 190 207	119,44%	214 551	103,02%
Krevní přípravky	684 752	1 656 990	1 485 372	681 830	-171 618	89,64%	803 542	217,85%
Zdravotnické prostředky	2 486 035	2 126 584	2 567 348	2 555 623	440 764	120,73%	11 724	100,46%
Potravinny	906 256	809 217	711 068	960 820	-98 149	87,87%	-249 752	74,01%
Všeobecný materiál	709 863	608 468	753 425	679 570	144 956	123,82%	73 855	110,87%
Náhradní díly	62 602	31 336	129 785	62 917	98 450	414,18%	66 869	206,28%
DDHM a textil	134 765	602 607	784 843	224 751	182 237	130,24%	560 092	349,21%
Ostatní spotřeba	7 590	528	3 515	0	2 987	665,61%		
Náklady na služby	3 190 929	4 311 629	4 504 185	4 383 051	192 556	104,47%	121 134	102,76%
Ostatní služby	234 665	212 378	162 268	111 782	-50 110	76,41%	50 486	145,16%
Spotřeba energie	2 379 508	2 270 287	2 400 883	2 382 664	130 596	105,75%	18 219	100,76%
Osobní náklady	57 685 976	60 401 726	82 617 980	67 391 868	22 216 254	136,78%	15 226 112	122,59%
Centrové léky dle NIS (sml. I nesml.)	8 459 814	6 342 802	7 103 099		760 297	111,99%		
Centrové léky dle účetnictví	8 131 485	5 748 742	6 453 967	6 465 556	705 225	112,27%	-11 588	99,82%
§16 dle NIS (sml. I nesml.)	336 481	19 618 923	27 504 263		7 885 340	140,19%		
§16 dle účetnictví	542 019	20 240 434	32 745 639	27 090 333	12 505 205	161,78%	5 655 306	120,88%
Výnosy	66 166 291	68 415 879	108 477 804		40 061 926	158,56%		
Tržby od ZP dle účetnictví	65 157 311	65 841 509	90 970 991	75 572 113	25 129 482	138,17%	15 398 878	120,38%
CASH úhrady (bez tržeb od ZP za zdrav.pěči, bonusů, FKSP, náhrady pc	955 478	2 549 870	2 333 563	1 763 425	-216 307	91,52%	570 137	132,33%

PRODUKCE
AMBULANTNÍ PÉČE

Ambulantní body	8 245 293	6 880 279	7 164 773		284 494	104,13%		
Počet ambulantních výkonů	34 874	26 067	28 491		2 424	109,30%		
ZUM/ZULP v CZK	2 422 438	3 716 611	5 238 413		1 521 802	140,95%		
Hodnota ambulantní péče v CZK	11 146 331	10 883 825	12 760 968		1 877 143	117,25%		
Počet vyšetření celkem	15 082	11 905	12 292		387	103,25%		
z toho ambulantní vyšetření	14 568	11 434	11 730		296	102,59%		
Počet URČ celkem	10 268	8 528	7 516		-1 012	88,13%		
z toho ambulantní URČ	8 939	7 201	6 928		-273	96,21%		
Počet návštěv	14 216	10 803	11 478		675	106,25%		
Záchyty obrátově	70,1%	59,3%	61,2%		0	103,23%		
Záchyty množstevně	59,5%	51,3%	55,4%		0	107,98%		
Celkové body	42 792 582	32 477 865	32 291 843		-186 022	99,43%		
Počet výkonů celkem	62 358	46 516	45 111		-1 405	96,98%		

HOSPITALIZAČNÍ PÉČE

Přijímající	Casemix	1 678	1 185	1 184		-1	99,94%	
	Počet případů	2 023	1 390	1 149		-241	82,66%	
	CMI	0,83	0,85	1,03		0,2	120,91%	
	ALOS - skutečnost	4,9	5,2	5,3		0,1	102,74%	
	ALOS dle DRG	5,2	5,4	5,8		0,4	106,83%	
	bez CC	81,0%	80,5%	75,2%		-5,3%	93,47%	
Propouštějící	Casemix	1 659	1 185	1 185		-1	99,95%	
	Počet případů	2 017	1 390	1 150		-240	82,73%	
	CMI	0,82	0,85	1,03		0,2	120,81%	
	ALOS - skutečnost	4,9	5,2	5,3		0,2	103,30%	
	ALOS dle DRG	5,2	5,4	5,6		0,2	103,92%	
	bez CC	81,0%	80,5%	75,2%		-5,3%	93,39%	
Komorb.	s CC	14,3%	13,8%	14,6%		0,8%	105,67%	
	s MCC	4,7%	5,7%	10,2%		4,5%	178,66%	
	- v tom ukončeno/nevykázáno:	0	0	46				
	CM	0	0	36				

DATA UZIS

Bez	Počet lůžek k datu (potenciální kapacita)	105	105	105		0	100,00%	
LDN	Průměrný počet lůžek za období	103	100	78		-21	78,71%	
NIP	Počet OD	12 255	9 843	8 302		-1 541	84,34%	
DIOP	Počet hospitalizací	3 441	2 414	1 890		-524	78,29%	
	Obloženost	78,6%	65,0%	70,1%		0	107,87%	
	Průměrná doba hospitalizace							
	Vyžádaná péče (v tis. bodech)	11 527	11 554	10 467		-1 087	90,59%	
	Vyžádaná péče (v tis. CZK - hodnota péče)	9 236	9 677	8 502		-1 175	87,86%	

NÁSLEDNÁ PÉČE
DATA UZIS

LDN	Počet lůžek k datu (potenciální kapacita)	0	0	0		0		
NIP	Průměrný počet lůžek za období	0	0	0		0		
DIOP	Počet OD	0	0	0		0		
	Počet hospitalizací	0	0	0		0		
	Obloženost							
	Průměrná doba hospitalizace							

PERSONALISTIKA
ZAMĚŠTNANCI - Přepočtený evidenční stav

Systemizace

CELKEM	165,7	164,0	159,1	166,4	0,0	7,4	104,62%	166,4
Lékaři celkem	30,7	29,2	30,3	35,5	0,0	5,2	117,19%	35,5
z toho L1	6,3	4,1	6,2	11,2	0,0	5,0	180,65%	11,2
z toho L2	2,3	3,3	5,0	3,3	0,0	-1,7	65,66%	3,3
z toho L3	22,1	21,8	19,1	21,0	0,0	1,9	109,95%	21,0
Sestry	115,0	112,4	108,8	111,0	0,0	2,2	101,98%	111,0
Ostatní NLZP	17,0	18,0	17,0	17,0	0,0	0,0	100,00%	17,0
THP	3,0	3,0	3,0	3,0	0,0	0,0	100,00%	3,0
Dělník	0,0	0,0	0,0	0,0	0,0	0,0		0,0
Ostatní	0,0	1,5	0,0	0,0	0,0	0,0		0,0

LÉKAŘI - PRESKRIPCE za období 1-5/2021



Útvar: Dětská klinika

Rok: 2021

	Předepsáno												Zachyceno		
	Leden	Únor	Březen	Duben	Květen	Červen	Červenec	Srpen	Září	Říjen	Listopad	Prosinec	Rok Celkem	Rok celkem	%
Preskribující lékaři celkem	4 741 829	3 757 278	10 902 745	6 141 806	3 811 174	0	0	0	0	0	0	0	29 354 831	17 963 424	61,2%