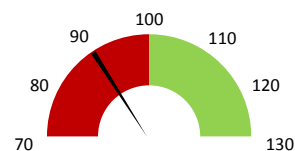
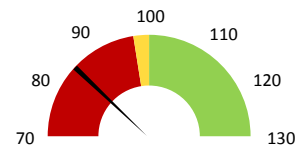


Ambulantní body

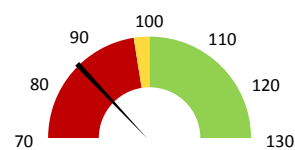
	2017	Skutečnost od počátku roku (1-10)				Plán (1-10) 2021
		2018	2019	2020	2021	
Amb. body (tis.)	13 295	14 653	15 303	13 808	13 619	15 303
Meziroční změna abs.		1 358	651	-1 495	-189	-1 684 Plnění abs.
Meziroční změna %		↑ 110,2%	↑ 104,4%	↓ 90,2%	↓ 98,6%	89,0% Plnění %


Casemix dle IR-DRG a počet případů - přijímající oddělení

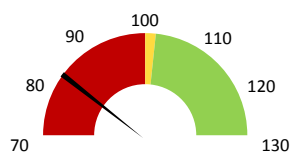
	2017	Skutečnost od počátku roku (1-10)				Plán (1-10) 2021
		2018	2019	2020	2021	
Casemix (CM) - IR-DRG	2 871	2 996	3 053	2 443	2 576	3 053
Meziroční změna abs.		125	57	-610	133	-477 Plnění abs.
Meziroční změna %		↑ 104,4%	↑ 101,9%	↓ 80,0%	↑ 105,4%	84,4% Plnění %
Počet případů (PP)	3 577	3 679	3 805	2 831	2 707	3 805
Meziroční změna abs.		102	126	-974	-124	-1 098 Plnění abs.
Meziroční změna %		↑ 102,9%	↑ 103,4%	↓ 74,4%	↓ 95,6%	71,1% Plnění %
LOS - skutečnost (dny)	5,07	4,96	4,80	5,19	5,27	
Meziroční změna abs.		-0,11	-0,15	0,39	0,08	
Meziroční změna %		● 97,8%	● 96,9%	● 108,0%	● 101,6%	
ALOS - dle IR-DRG (dny)	5,16	5,15	5,21	5,35	5,65	


Casemix dle IR-DRG a počet případů - propouštějící oddělení

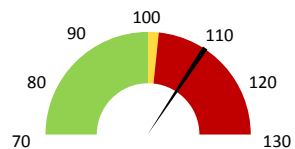
	2017	Skutečnost od počátku roku (1-10)				Plán (1-10) 2021
		2018	2019	2020	2021	
Casemix (CM) - IR-DRG	2 914	3 009	3 046	2 447	2 603	3 046
Meziroční změna abs.		95	37	-599	156	-443 Plnění abs.
Meziroční změna %		↑ 103,2%	↑ 101,2%	↓ 80,3%	↑ 106,4%	85,4% Plnění %
Počet případů (PP)	3 580	3 689	3 799	2 829	2 709	3 799
Meziroční změna abs.		109	110	-970	-120	-1 090 Plnění abs.
Meziroční změna %		↑ 103,0%	↑ 103,0%	↓ 74,5%	↓ 95,8%	71,3% Plnění %
LOS - skutečnost (dny)	5,13	4,99	4,80	5,18	5,29	
Meziroční změna abs.		-0,13	-0,19	0,38	0,12	
Meziroční změna %		● 97,4%	● 96,1%	● 107,9%	● 102,2%	
ALOS - dle IR-DRG (dny)	5,18	5,15	5,21	5,35	5,66	


Ošetrovací dny

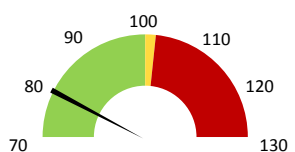
	2017	Skutečnost od počátku roku (1-10)				Plán (1-10) 2021
		2018	2019	2020	2021	
Ošetř. Dny	22 455	22 603	22 645	19 508	18 698	22 645
Meziroční změna abs.		148	42	-3 137	-810	-3 947 Plnění abs.
Meziroční změna %		→ 100,7%	→ 100,2%	↓ 86,1%	↓ 95,8%	82,6% Plnění %


Centrové léky

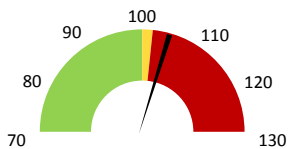
	2017	Skutečnost od počátku roku (1-10)				Plán (1-10) 2021
		2018	2019	2020	2021	
Centrové léky (tis. CZK)	11 709	15 471	14 582	58 701	80 439	72 435
Meziroční změna abs.		3 761	-888	44 118	21 738	8 004 Plnění abs.
Meziroční změna %		↑ 132,1%	↓ 94,3%	↑ 402,5%	↑ 137,0%	111,0% Plnění %


Ostatní léky

	2017	Skutečnost od počátku roku (1-10)				Plán (1-10) 2021
		2018	2019	2020	2021	
Ostatní léky (tis. CZK)	13 753	15 646	12 941	13 451	13 355	16 884
Meziroční změna abs.		1 892	-2 704	509	-96	-3 529 Plnění abs.
Meziroční změna %		↑ 113,8%	↓ 82,7%	↑ 103,9%	→ 99,3%	79,1% Plnění %


Zdravotnický materiál

	2017	Skutečnost od počátku roku (1-10)				Plán (1-10) 2021
		2018	2019	2020	2021	
Zdrav. materiál (tis. CZK)	5 153	4 902	5 040	4 561	5 394	5 110
Meziroční změna abs.		-251	138	-479	833	284 Plnění abs.
Meziroční změna %		↓ 95,1%	↑ 102,8%	↓ 90,5%	↑ 118,3%	105,6% Plnění %


Obložnost

	2017	Skutečnost od počátku roku (1-10)			
		2018	2019	2020	2021
Obložnost (%)	76,3%	75,5%	75,8%	65,9%	71,8%
Meziroční změna %		↓ 98,9%	→ 100,4%	↓ 87,0%	↑ 108,8%

	Předepsáno												Zachyceno		
	Leden	Únor	Březen	Duben	Květen	Červen	Červenec	Srpen	Září	Říjen	Listopad	Prosinec	Rok Celkem	Rok celkem	%
Preskribující lékaři celkem	4 741 829	3 757 278	10 902 745	6 141 806	3 811 174	8 969 996	3 152 840	3 387 082	10 065 703	5 525 272	0	0	60 455 723	41 177 329	68,1%