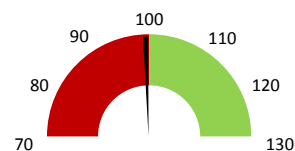
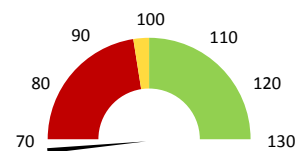


Ambulantní body

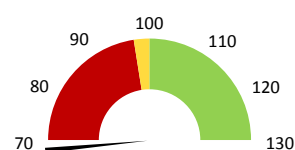
	2017	Skutečnost od počátku roku (1-11)				Plán (1-11) 2021
		2018	2019	2020	2021	
Amb. body (tis.)	8 381	8 534	9 184	7 678	9 115	9 184
Meziroční změna abs.		153	650	-1 507	1 437	-69 Plnění abs.
Meziroční změna %		↑ 101,8%	↑ 107,6%	↓ 83,6%	↑ 118,7%	99,2% Plnění %


Casemix dle IR-DRG a počet případů - přijímající oddělení

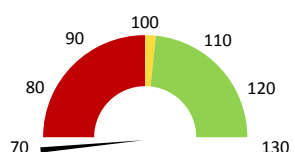
	2017	Skutečnost od počátku roku (1-11)				Plán (1-11) 2021
		2018	2019	2020	2021	
Casemix (CM) - IR-DRG	3 919	4 080	4 117	3 057	2 606	4 117
Meziroční změna abs.		161	36	-1 060	-450	-1 510 Plnění abs.
Meziroční změna %		↑ 104,1%	→ 100,9%	↓ 74,3%	↓ 85,3%	63,3% Plnění %
Počet případů (PP)	2 393	2 455	2 461	1 815	1 523	2 461
Meziroční změna abs.		62	6	-646	-292	-938 Plnění abs.
Meziroční změna %		↑ 102,6%	→ 100,2%	↓ 73,8%	↓ 83,9%	61,9% Plnění %
LOS - skutečnost (dny)	6,47	6,51	6,37	6,53	6,48	
Meziroční změna abs.		0,04	-0,15	0,17	-0,06	
Meziroční změna %		100,6%	97,7%	102,6%	99,1%	
ALOS - dle IR-DRG (dny)	6,51	6,59	6,69	6,89	6,89	


Casemix dle IR-DRG a počet případů - propouštějící oddělení

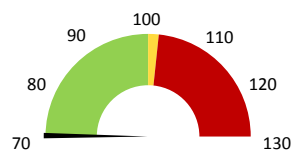
	2017	Skutečnost od počátku roku (1-11)				Plán (1-11) 2021
		2018	2019	2020	2021	
Casemix (CM) - IR-DRG	3 770	3 992	3 995	2 942	2 498	3 995
Meziroční změna abs.		222	3	-1 052	-445	-1 497 Plnění abs.
Meziroční změna %		↑ 105,9%	→ 100,1%	↓ 73,7%	↓ 84,9%	62,5% Plnění %
Počet případů (PP)	2 356	2 424	2 434	1 826	1 500	2 434
Meziroční změna abs.		68	10	-608	-326	-934 Plnění abs.
Meziroční změna %		↑ 102,9%	→ 100,4%	↓ 75,0%	↓ 82,1%	61,6% Plnění %
LOS - skutečnost (dny)	6,05	6,18	6,06	6,36	6,19	
Meziroční změna abs.		0,14	-0,12	0,29	-0,17	
Meziroční změna %		102,2%	98,1%	104,8%	97,4%	
ALOS - dle IR-DRG (dny)	6,41	6,50	6,59	6,81	6,74	


Ošetrovací dny

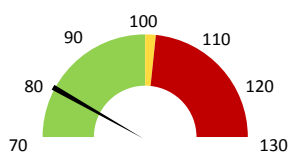
	2017	Skutečnost od počátku roku (1-11)				Plán (1-11) 2021
		2018	2019	2020	2021	
Ošetř. Dny	12 463	12 859	12 903	9 770	8 303	12 903
Meziroční změna abs.		396	44	-3 133	-1 467	-4 600 Plnění abs.
Meziroční změna %		↑ 103,2%	→ 100,3%	↓ 75,7%	↓ 85,0%	64,3% Plnění %


Centrové léky

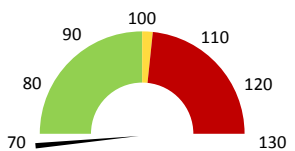
	2017	Skutečnost od počátku roku (1-11)				Plán (1-11) 2021
		2018	2019	2020	2021	
Centrové léky (tis. CZK)	0	0	0	0	0	0
Meziroční změna abs.						Plnění abs.
Meziroční změna %						Plnění %


Ostatní léky

	2017	Skutečnost od počátku roku (1-11)				Plán (1-11) 2021
		2018	2019	2020	2021	
Ostatní léky (tis. CZK)	3 049	3 309	3 188	2 930	2 692	3 377
Meziroční změna abs.		260	-122	-258	-238	-686 Plnění abs.
Meziroční změna %		↑ 108,5%	↓ 96,3%	↓ 91,9%	↓ 91,9%	79,7% Plnění %


Zdravotnický materiál

	2017	Skutečnost od počátku roku (1-11)				Plán (1-11) 2021
		2018	2019	2020	2021	
Zdrav. materiál (tis. CZK)	44 293	46 959	44 266	34 581	30 038	44 243
Meziroční změna abs.		2 666	-2 693	-9 685	-4 544	-14 205 Plnění abs.
Meziroční změna %		↑ 106,0%	↓ 94,3%	↓ 78,1%	↓ 86,9%	67,9% Plnění %


Obložnost

	2017	Skutečnost od počátku roku (1-11)			
		2018	2019	2020	2021
Obložnost (%)	72,8%	75,1%	75,6%	61,5%	60,5%
Meziroční změna %		↑ 103,3%	→ 100,6%	↓ 81,4%	↓ 98,4%

	Předepsáno											Zachyceno			
	Leden	Únor	Březen	Duben	Květen	Červen	Červenec	Srpen	Září	Říjen	Listopad	Prosinec	Rok Celkem	Rok celkem	%
Preskribující lékaři celkem	623 719	698 233	598 255	489 701	554 702	487 594	503 550	412 232	940 056	703 631	626 888	0	6 638 561	4 851 911	73,1%