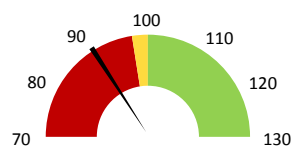
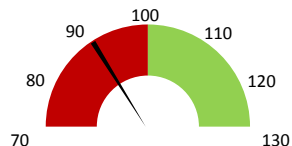


**Celkové body**

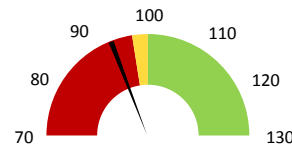
	2016	Skutečnost od počátku roku (1-10)			2020	Plán (1-10) 2020	
		2017	2018	2019			
<b>Celkové body (tis.)</b>	<b>25 191</b>	<b>27 360</b>	<b>27 150</b>	<b>27 248</b>	<b>24 127</b>	<b>27 150</b>	
Meziroční změna abs.		2 169	-210	98	-3 121	-3 023	Plnění abs.
Meziroční změna %		↑ 108,6%	→ 99,2%	→ 100,4%	↓ 88,5%	88,9%	Plnění %


**Ambulantní body**

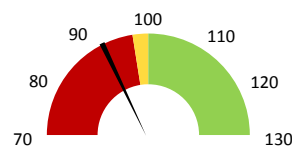
	2016	Skutečnost od počátku roku (1-10)			2020	Plán (1-10) 2020	
		2017	2018	2019			
<b>Amb. body (tis.)</b>	<b>10 316</b>	<b>11 228</b>	<b>10 733</b>	<b>11 031</b>	<b>9 572</b>	<b>10 733</b>	
Meziroční změna abs.		912	-496	298	-1 459	-1 161	Plnění abs.
Meziroční změna %		↑ 108,8%	↓ 95,6%	↑ 102,8%	↓ 86,8%	89,2%	Plnění %


**Casemix a počet případů - přijímající oddělení**

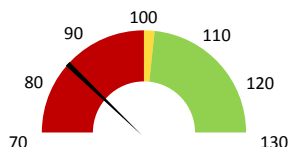
	2016	Skutečnost od počátku roku (1-10)			2020	Plán (1-10) 2020	
		2017	2018	2019			
<b>Casemix (CM)</b>	<b>2 242</b>	<b>2 500</b>	<b>2 437</b>	<b>2 200</b>	<b>2 262</b>	<b>2 437</b>	
Meziroční změna abs.		258	-63	-238	62	-175	Plnění abs.
Meziroční změna %		↓ 11,5%	↓ -2,5%	↓ 90,3%	↑ 102,8%	92,8%	Plnění %
<b>Počet případů (PP)</b>	<b>1 435</b>	<b>1 492</b>	<b>1 505</b>	<b>1 497</b>	<b>1 406</b>	<b>1 505</b>	
Meziroční změna abs.		57	13	-8	-91	-99	Plnění abs.
Meziroční změna %		↓ 4,0%	↓ 0,9%	→ 99,5%	↓ 93,9%	93,4%	Plnění %
<b>LOS - skutečnost (dny)</b>	<b>6,22</b>	<b>6,41</b>	<b>6,29</b>	<b>5,98</b>	<b>5,68</b>		
Meziroční změna abs.		0,19	-0,12	-0,31	-0,30		
Meziroční změna %		● 3,0%	● -1,8%	● 95,1%	● 95,0%		
<b>ALOS - dle DRG (dny)</b>	<b>7,10</b>	<b>7,26</b>	<b>7,27</b>	<b>7,18</b>	<b>7,40</b>		


**Casemix a počet případů - propouštějící oddělení**

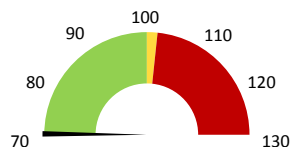
	2016	Skutečnost od počátku roku (1-10)			2020	Plán (1-10) 2020	
		2017	2018	2019			
<b>Casemix (CM)</b>	<b>2 161</b>	<b>2 386</b>	<b>2 353</b>	<b>2 183</b>	<b>2 149</b>	<b>2 353</b>	
Meziroční změna abs.		225	-33	-171	-33	-204	Plnění abs.
Meziroční změna %		↓ 10,4%	↓ -1,4%	↓ 92,7%	↓ 98,5%	91,3%	Plnění %
<b>Počet případů (PP)</b>	<b>1 433</b>	<b>1 496</b>	<b>1 505</b>	<b>1 502</b>	<b>1 402</b>	<b>1 505</b>	
Meziroční změna abs.		63	9	-3	-100	-103	Plnění abs.
Meziroční změna %		↓ 4,4%	↓ 0,6%	→ 99,8%	↓ 93,3%	93,2%	Plnění %
<b>LOS - skutečnost (dny)</b>	<b>6,01</b>	<b>6,16</b>	<b>6,13</b>	<b>5,95</b>	<b>5,55</b>		
Meziroční změna abs.		0,14	-0,03	-0,18	-0,40		
Meziroční změna %		● 2,4%	● -0,4%	● 97,1%	● 93,2%		
<b>ALOS - dle DRG (dny)</b>	<b>7,01</b>	<b>7,18</b>	<b>7,18</b>	<b>7,15</b>	<b>7,12</b>		


**Ošetrovací dny**

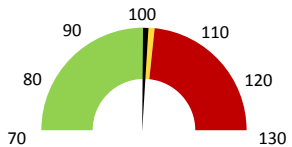
	2016	Skutečnost od počátku roku (1-10)			2020	Plán (1-10) 2020	
		2017	2018	2019			
<b>Ošetř. Dny</b>	<b>0</b>	<b>7 446</b>	<b>7 550</b>	<b>7 289</b>	<b>6 376</b>	<b>7 550</b>	
Meziroční změna abs.			104	-261	-913	-1 174	Plnění abs.
Meziroční změna %			↓ 1,4%	↓ 96,5%	↓ 87,5%	84,5%	Plnění %


**Centrové léky**

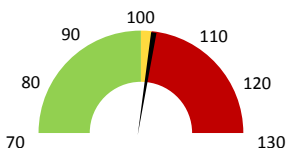
	2016	Skutečnost od počátku roku (1-10)			2020	Plán (1-10) 2020	
		2017	2018	2019			
<b>Centrové léky (tis.CZK)</b>	<b>0</b>	<b>0</b>	<b>0</b>	<b>0</b>	<b>0</b>	<b>0</b>	
Meziroční změna abs.							Plnění abs.
Meziroční změna %							Plnění %


**Ostatní léky**

	2016	Skutečnost od počátku roku (1-10)			2020	Plán (1-10) 2020	
		2017	2018	2019			
<b>Ostatní léky (tis.CZK)</b>	<b>0</b>	<b>3 105</b>	<b>3 244</b>	<b>3 662</b>	<b>4 293</b>	<b>4 271</b>	
Meziroční změna abs.			139	418	631	21	Plnění abs.
Meziroční změna %			↓ 4,5%	↑ 112,9%	↑ 117,2%	100,5%	Plnění %


**Zdravotnický materiál**

	2016	Skutečnost od počátku roku (1-10)			2020	Plán (1-10) 2020	
		2017	2018	2019			
<b>Zdrav. materiál (tis.CZK)</b>	<b>0</b>	<b>16 230</b>	<b>17 940</b>	<b>20 313</b>	<b>20 891</b>	<b>20 319</b>	
Meziroční změna abs.			1 710	2 373	578	572	Plnění abs.
Meziroční změna %			↓ 10,5%	↑ 113,2%	↑ 102,8%	102,8%	Plnění %


**Obložnost**

	2016	Skutečnost od počátku roku (1-10)			2020	
		2017	2018	2019		
<b>Obložnost (%)</b>	<b>0,0%</b>	<b>81,9%</b>	<b>83,7%</b>	<b>83,4%</b>	<b>79,9%</b>	
Meziroční změna %			↓ 2,2%	→ 99,6%	↓ 95,8%	

Útvar: **Urologická klinika**

 Rok: **2020**

 Měsíc: **Říjen**

2018	2019	2020	Plán 2020	2020 vs. 2019	v %	Skutečnost vs. Plán 2020	v %
------	------	------	-----------	---------------	-----	--------------------------	-----

**FINANCE**

Náklady	73 266 223	81 791 576	91 572 455	85 796 058	9 780 880	111,96%	5 776 397	106,73%
<b>Náklady na spotřebu materiálu</b>	<b>23 768 632</b>	<b>26 310 868</b>	<b>27 960 988</b>	<b>26 889 899</b>	<b>1 650 120</b>	<b>106,27%</b>	<b>1 071 088</b>	<b>103,98%</b>
Léka a léčiva (bez center a §16)	3 243 706	3 661 800	4 292 522	4 292 522	630 722	117,22%	0	100,00%
Krevní přípravky	949 645	651 660	798 630	686 962	146 970	122,55%	111 668	116,26%
Zdravotnické prostředky	17 939 838	20 312 741	20 890 873	20 318 668	578 132	102,85%	572 206	102,82%
Potravinny	559 940	541 133	438 165	544 973	-102 968	80,97%	-106 808	80,40%
Všeobecný materiál	463 913	526 216	508 946	469 256	-17 270	96,72%	39 690	108,46%
Náhradní díly	72 471	84 729	278 259	77 600	193 530	328,41%	200 659	358,58%
DDHM a textil	539 119	532 588	753 593	521 216	221 005	141,50%	232 378	144,58%
Ostatní spotřeba	3 601	534	526	0	-8	98,41%		
<b>Náklady na služby</b>	<b>1 709 825</b>	<b>2 275 655</b>	<b>4 829 489</b>	<b>2 770 795</b>	<b>2 553 834</b>	<b>212,22%</b>	<b>2 058 694</b>	<b>174,30%</b>
Ostatní služby	148 121	193 523	126 153	122 796	-67 370	65,19%	3 357	102,73%
<b>Spotřeba energie</b>	<b>998 890</b>	<b>1 241 668</b>	<b>1 140 918</b>	<b>1 187 365</b>	<b>-100 750</b>	<b>91,89%</b>	<b>-46 447</b>	<b>96,09%</b>
<b>Osobní náklady</b>	<b>42 708 890</b>	<b>47 269 160</b>	<b>53 017 819</b>	<b>50 525 643</b>	<b>5 748 659</b>	<b>112,16%</b>	<b>2 492 176</b>	<b>104,93%</b>
Centrové léky dle NIS (sml. I nesml.)	29 749	0	0	0	0			
Centrové léky dle účetnictví	0	0	0	0	0			
§16 dle NIS (sml. I nesml.)	0	0	0	0	0			
§16 dle účetnictví	0	0	0	0	0			
<b>Výnosy</b>	<b>58 726 767</b>	<b>51 218 189</b>	<b>54 039 266</b>	<b>1 721 643</b>	<b>2 821 078</b>	<b>105,51%</b>	<b>52 317 624</b>	<b>3138,82%</b>
Tržby od ZP dle účetnictví	57 566 489	49 172 071	48 545 798	0	-626 274	98,73%		
CASH úhrady (bez tržeb od ZP za zdrav.pěči, bonusů, FKSP, náhrady pc	1 097 515	1 923 803	838 625	1 721 643	-1 085 179	43,59%	-883 018	48,71%

**PRODUKCE**
**AMBULANTNÍ PÉČE**

<b>Ambulantní body</b>	10 732 822	11 031 053	9 571 789		-1 459 264	86,77%		
Počet ambulantních výkonů	51 693	55 590	52 532		-3 058	94,50%		
ZUM/ZULP v CZK	2 369 433	3 195 151	3 128 041		-67 110	97,90%		
<b>Hodnota ambulantní péče v CZK</b>	<b>13 432 005</b>	<b>14 890 051</b>	<b>13 400 766</b>		<b>-1 489 285</b>	<b>90,00%</b>		
<b>Počet vyšetření celkem</b>	<b>22 673</b>	<b>22 892</b>	<b>22 165</b>		<b>-727</b>	<b>96,82%</b>		
z toho ambulantní vyšetření	21 818	21 997	21 277		-720	96,73%		
<b>Počet URČ celkem</b>	<b>10 187</b>	<b>10 361</b>	<b>9 695</b>		<b>-666</b>	<b>93,57%</b>		
z toho ambulantní URČ	9 940	10 119	9 466		-653	93,55%		
<b>Počet návštěv</b>	<b>21 695</b>	<b>21 832</b>	<b>21 060</b>		<b>-772</b>	<b>96,46%</b>		
Záchyt obrátové detail		70,6%	66,0%		0	93,47%		
Záchyt množstevně		67,8%	58,7%		0	86,51%		
<b>Celkové body</b>	<b>27 150 131</b>	<b>27 248 438</b>	<b>24 127 328</b>		<b>-3 121 110</b>	<b>88,55%</b>		
Počet výkonů celkem	69 224	73 329	68 882		-4 447	93,94%		

**HOSPITALIZAČNÍ PÉČE**

<b>Přijímající</b>	<b>Casemix</b>	2 437	2 200	2 262	62	102,83%		
	<b>Počet případů</b>	1 505	1 497	1 406	-91	93,92%		
	<b>CMI</b>	1,62	1,47	1,61	0,1	109,49%		
	<b>ALOS - skutečnost</b>	6,3	6,0	5,7	-0,3	94,98%		
	<b>ALOS dle DRG</b>	7,3	7,2	7,4	0,2	103,02%		
	<b>bez CC</b>	78,2%	74,4%	69,3%	-5,2%	93,05%		
<b>Propouštějící</b>	<b>Casemix</b>	2 353	2 183	2 149	-33	98,47%		
	<b>Počet případů</b>	1 505	1 502	1 402	-100	93,34%		
	<b>CMI</b>	1,56	1,45	1,53	0,1	105,49%		
	<b>ALOS - skutečnost</b>	6,1	6,0	5,6	-0,4	93,25%		
	<b>ALOS dle DRG</b>	7,2	7,1	7,1	0,0	99,59%		
	<b>bez CC</b>	78,5%	75,2%	69,6%	-5,6%	92,61%		
Komorb.	<b>s CC</b>	19,1%	22,4%	26,8%	4,4%	119,87%		
	<b>s MCC</b>	2,7%	2,9%	3,9%	1,1%	137,13%		
	<b>- v tom ukončeno/nevykázáno: Počet případů</b>	0	0	56				
<b>CM detail</b>	0	0	90					

**DATA UZIS**

<b>Bez</b>	Počet lůžek k datu (potenciální kapacita)	31	31	31	0	100,00%		
<b>LDN</b>	Průměrný počet lůžek za období	30	29	26	-3	91,04%		
<b>NIP</b>	Počet OD	7 550	7 289	6 376	-913	87,47%		
<b>DIOP</b>	Počet hospitalizací	1 777	1 794	1 637	-157	91,25%		
	Obložnost	83,7%	83,4%	79,9%	0	95,77%		
	Průměrná doba hospitalizace							
<b>Operace</b>		359	295	557	262	188,81%		
	Vyžádaná péče (v tis. bodech)	8 965	9 079	8 664	-415	95,43%		
	Vyžádaná péče (v tis. CZK - hodnota péče)	7 181	7 220	7 078	-141	98,04%		

**NÁSLEDNÁ PÉČE**
**DATA UZIS**

<b>LDN</b>	Počet lůžek k datu (potenciální kapacita)	0	0	0	0			
<b>NIP</b>	Průměrný počet lůžek za období	0	0	0	0			
<b>DIOP</b>	Počet OD	0	0	0	0			
	Počet hospitalizací	0	0	0	0			
	Obložnost							
	Průměrná doba hospitalizace							

**PERSONALISTIKA**
**ZAMĚSTNANCI - Přepočtený evidenční stav**

Systemizace

<b>CELKEM</b>	<b>63,9</b>	<b>64,0</b>	<b>63,1</b>	<b>62,6</b>	<b>63,7</b>	<b>-0,5</b>	<b>99,13%</b>	<b>-1,1</b>	<b>98,35%</b>
<b>Lékaři celkem</b>	<b>19,0</b>	<b>19,2</b>	<b>18,1</b>	<b>18,2</b>	<b>18,1</b>	<b>0,1</b>	<b>100,55%</b>	<b>0,1</b>	<b>100,55%</b>
z toho L1	2,4	2,4	1,6	1,8	1,6	0,2	112,50%	0,2	112,50%
z toho L2	1,7	1,7	1,7	2,5	1,7	0,8	147,06%	0,8	147,06%
z toho L3	14,9	15,1	14,8	13,9	14,8	-0,9	93,94%	-0,9	93,94%
<b>Sestry</b>	<b>31,0</b>	<b>30,8</b>	<b>31,0</b>	<b>30,4</b>	<b>31,5</b>	<b>-0,6</b>	<b>97,90%</b>	<b>-1,2</b>	<b>96,35%</b>
Ostatní NLZP	10,0	10,0	10,0	10,0	8,8	0,0	100,00%	1,2	113,00%
THP	4,0	4,0	4,0	4,0	4,0	0,0	100,00%	0,0	100,00%
Dělník	0,0	0,0	0,0	0,0	0,0	0,0		0,0	
Ostatní	0,0	0,0	0,0	0,0	1,2	0,0		-1,2	0,00%

	Předepsáno											Zachyceno			
	Leden	Únor	Březen	Duben	Květen	Červen	Červenec	Srpen	Září	Říjen	Listopad	Prosinec	Rok Celkem	Rok celkem	%
<b>Preskribující lékaři celkem</b>	<b>2 219 316</b>	<b>2 042 086</b>	<b>1 658 322</b>	<b>1 633 475</b>	<b>1 654 042</b>	<b>1 987 674</b>	<b>1 539 605</b>	<b>1 399 001</b>	<b>2 041 653</b>	<b>0</b>	<b>0</b>	<b>0</b>	<b>16 175 174</b>	<b>10 667 627</b>	<b>66,0%</b>
Kudláčková Sárka	645 086	270 346	508 995	437 907	376 363	592 239	336 457	665 266	617 609	0	0	0	4 450 267	3 491 588	78,5%
Burešová Eva	406 306	356 746	188 338	298 982	288 588	323 978	323 050	215 309	364 551	0	0	0	2 765 847	1 682 073	60,8%
Rajmon Pavel	112 578	574 661	150 089	315 369	317 340	238 013	190 825	178 329	282 813	0	0	0	2 360 017	1 625 699	68,9%
Vrána Jan	246 580	145 768	227 243	295 404	226 843	238 393	62 937	110 007	340 914	0	0	0	1 894 089	988 509	52,2%
Mucha Zdenek	213 699	126 017	57 809	42 264	50 427	122 080	187 806	39 546	51 167	0	0	0	890 818	598 353	67,2%
Kratochvíl Pavel	63 028	176 679	176 904	43 811	83 651	96 169	27 299	14 704	64 970	0	0	0	747 214	483 670	64,7%
Vidlář Aleš	75 460	121 722	70 856	49 606	63 723	73 764	84 078	23 052	91 103	0	0	0	653 364	381 955	58,5%
Hruška František	107 312	96 227	109 244	10 454	21 930	54 331	30 026	18 759	20 550	0	0	0	468 833	332 036	70,8%
Král Milan	20 535	41 524	45 543	51 204	46 085	64 571	40 435	53 223	20 665	0	0	0	383 784	205 454	53,5%
Študent Vladimír	71 838	18 728	35 676	14 843	23 032	26 525	33 170	15 180	46 045	0	0	0	285 036	152 901	53,6%
Šarapatka Jan	88 599	14 370	14 045	7 883	8 003	42 981	63 821	5 482	0	0	0	0	245 184	106 640	43,5%
Hartmann Igor	47 832	16 510	31 657	16 014	22 902	20 070	49 289	18 136	15 344	0	0	0	237 754	142 481	59,9%
Jarošová Alexandra	0	16 161	6 547	7 389	32 946	15 452	62 593	26 274	6 249	0	0	0	173 612	105 178	60,6%
Seifriedová Zuzana	74 057	11 230	2 047	9 363	14 620	6 173	890	0	37 186	0	0	0	155 566	64 712	41,6%
Šmakal Oldřich	10 734	7 144	12 491	6 501	3 194	7 387	15 131	3 397	28 237	0	0	0	94 216	59 567	63,2%
Hluší Pavla	10 945	7 465	4 157	13 501	6 278	18 446	7 932	3 769	14 568	0	0	0	87 061	56 519	64,9%
Nesvadbová Marika	17 633	22 466	10 241	4 955	6 124	7 660	271	0	9 860	0	0	0	79 211	48 751	61,5%
Škoták Hynek	2 433	2 968	321	67	42 831	1 101	5 828	585	1 578	0	0	0	57 712	50 140	86,9%
Hradil David	1 959	7 355	4 888	4 359	4 148	10 205	5 165	3 830	11 965	0	0	0	53 873	24 647	45,8%
Žemla Pavel	2 617	6 675	1 230	3 600	5 818	6 449	7 563	4 155	1 961	0	0	0	40 067	22 383	55,9%
Lounová Veronika	85	1 325	0	0	5 866	15 143	5 038	0	0	0	0	0	27 456	21 104	76,9%