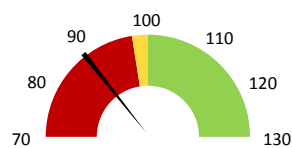
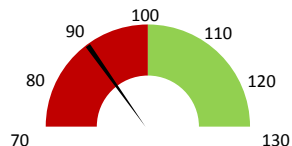


Celkové body

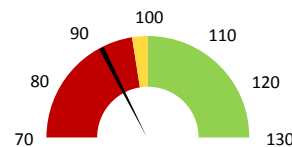
	2016	Skutečnost od počátku roku (1-11)			2020	Plán (1-11) 2020	
		2017	2018	2019			
Celkové body (tis.)	28 015	30 312	30 311	30 147	26 378	30 311	
Meziroční změna abs.		2 298	-2	-163	-3 769	-3 933	Plnění abs.
Meziroční změna %		↑ 108,2%	→ 100,0%	→ 99,5%	↓ 87,5%	87,0%	Plnění %


Ambulantní body

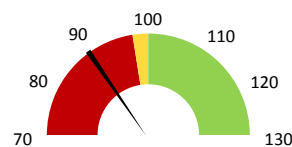
	2016	Skutečnost od počátku roku (1-11)			2020	Plán (1-11) 2020	
		2017	2018	2019			
Amb. body (tis.)	11 581	12 459	12 037	12 260	10 598	12 037	
Meziroční změna abs.		878	-421	223	-1 662	-1 439	Plnění abs.
Meziroční změna %		↑ 107,6%	↓ 96,6%	↑ 101,9%	↓ 86,4%	88,0%	Plnění %


Casemix a počet případů - přijímající oddělení

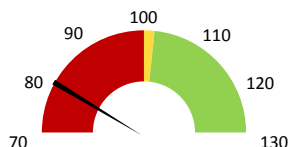
	2016	Skutečnost od počátku roku (1-11)			2020	Plán (1-11) 2020	
		2017	2018	2019			
Casemix (CM)	2 466	2 772	2 696	2 429	2 449	2 696	
Meziroční změna abs.		306	-75	-267	20	-247	Plnění abs.
Meziroční změna %		↓ 12,4%	↓ -2,7%	↓ 90,1%	→ 100,8%	90,8%	Plnění %
Počet případů (PP)	1 580	1 659	1 672	1 650	1 481	1 672	
Meziroční změna abs.		79	13	-22	-169	-191	Plnění abs.
Meziroční změna %		↓ 5,0%	↓ 0,8%	↓ 98,7%	↓ 89,8%	88,6%	Plnění %
LOS - skutečnost (dny)	6,22	6,38	6,31	5,97	5,82		
Meziroční změna abs.		0,16	-0,07	-0,34	-0,15		
Meziroční změna %		● 2,5%	● -1,1%	● 94,6%	● 97,5%		
ALOS - dle DRG (dny)	7,09	7,25	7,28	7,19	7,49		


Casemix a počet případů - propouštějící oddělení

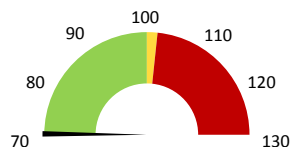
	2016	Skutečnost od počátku roku (1-11)			2020	Plán (1-11) 2020	
		2017	2018	2019			
Casemix (CM)	2 386	2 641	2 599	2 416	2 296	2 599	
Meziroční změna abs.		256	-42	-183	-120	-303	Plnění abs.
Meziroční změna %		↓ 10,7%	↓ -1,6%	↓ 93,0%	↓ 95,0%	88,3%	Plnění %
Počet případů (PP)	1 579	1 658	1 671	1 656	1 473	1 671	
Meziroční změna abs.		79	13	-15	-183	-198	Plnění abs.
Meziroční změna %		↓ 5,0%	↓ 0,8%	→ 99,1%	↓ 88,9%	88,2%	Plnění %
LOS - skutečnost (dny)	6,04	6,12	6,14	5,97	5,68		
Meziroční změna abs.		0,08	0,02	-0,16	-0,29		
Meziroční změna %		● 1,4%	● 0,3%	● 97,3%	● 95,1%		
ALOS - dle DRG (dny)	7,00	7,16	7,19	7,16	7,33		


Ošetřovací dny

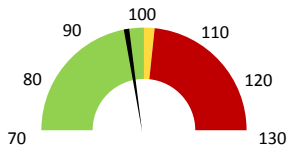
	2016	Skutečnost od počátku roku (1-11)			2020	Plán (1-11) 2020	
		2017	2018	2019			
Ošetř. Dny	0	8 197	8 373	8 033	6 715	8 373	
Meziroční změna abs.			176	-340	-1 318	-1 658	Plnění abs.
Meziroční změna %			↓ 2,1%	↓ 95,9%	↓ 83,6%	80,2%	Plnění %


Centrové léky

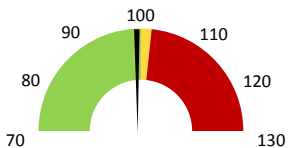
	2016	Skutečnost od počátku roku (1-11)			2020	Plán (1-11) 2020	
		2017	2018	2019			
Centrové léky (tis.CZK)	0	0	0	0	0	0	
Meziroční změna abs.							Plnění abs.
Meziroční změna %							Plnění %


Ostatní léky

	2016	Skutečnost od počátku roku (1-11)			2020	Plán (1-11) 2020	
		2017	2018	2019			
Ostatní léky (tis.CZK)	0	3 414	3 725	4 064	4 580	4 724	
Meziroční změna abs.			311	339	515	-145	Plnění abs.
Meziroční změna %			↓ 9,1%	↑ 109,1%	↑ 112,7%	96,9%	Plnění %


Zdravotnický materiál

	2016	Skutečnost od počátku roku (1-11)			2020	Plán (1-11) 2020	
		2017	2018	2019			
Zdrav. materiál (tis.CZK)	0	17 684	20 496	22 695	22 635	22 708	
Meziroční změna abs.			2 812	2 199	-60	-73	Plnění abs.
Meziroční změna %			↓ 15,9%	↑ 110,7%	→ 99,7%	99,7%	Plnění %


Obložnost

	2016	Skutečnost od počátku roku (1-11)			2020
		2017	2018	2019	
Obložnost (%)	0,0%	81,8%	84,2%	83,1%	80,6%
Meziroční změna %			↓ 2,9%	↓ 98,7%	↓ 97,0%

	Předepsáno											Zachyceno			
	Leden	Únor	Březen	Duben	Květen	Červen	Červenec	Srpen	Září	Říjen	Listopad	Prosinec	Rok Celkem	Rok celkem	%
Preskribující lékaři celkem	2 219 316	2 042 086	1 658 322	1 633 475	1 654 042	1 987 674	1 539 605	1 399 001	2 041 653	1 811 329	2 663 322	0	20 649 825	12 903 583	62,5%
Kudláčková Sárka	645 086	270 346	508 995	437 907	376 363	592 239	336 457	665 266	617 609	555 668	734 051	0	5 739 985	4 554 551	79,3%
Rajmon Pavel	112 578	574 661	150 089	315 369	317 340	238 013	190 825	178 329	282 813	245 122	1 230 010	0	3 835 149	1 872 500	48,8%
Burešová Eva	406 306	356 746	188 338	298 982	288 588	323 978	323 050	215 309	364 551	269 593	121 014	0	3 156 455	1 847 788	58,5%
Vrána Jan	246 580	145 768	227 243	295 404	226 843	238 393	62 937	110 007	340 914	290 167	187 850	0	2 372 106	1 259 087	53,1%
Mucha Zdenek	213 699	126 017	57 809	42 264	50 427	122 080	187 806	39 546	51 167	37 289	95 909	0	1 024 016	691 276	67,5%
Kratochvíl Pavel	63 028	176 679	176 904	43 811	83 651	96 169	27 299	14 704	64 970	133 657	47 815	0	928 686	622 513	67,0%
Vidlák Aleš	75 460	121 722	70 856	49 606	63 723	73 764	84 078	23 052	91 103	50 169	24 091	0	727 624	424 371	58,3%
Král Milan	20 535	41 524	45 543	51 204	46 085	64 571	40 435	53 223	20 665	112 545	40 872	0	537 202	272 888	50,8%
Hruška František	107 312	96 227	109 244	10 454	21 930	54 331	30 026	18 759	20 550	9 023	11 547	0	489 402	344 168	70,3%
Študent Vladimír	71 838	18 728	35 676	14 843	23 032	26 525	33 170	15 180	46 045	43 696	54 747	0	383 478	203 358	53,0%
Šarapatka Jan	88 599	14 370	14 045	7 883	8 003	42 981	63 821	5 482	0	19 946	36 589	0	301 719	122 247	40,5%
Hartmann Igor	47 832	16 510	31 657	16 014	22 902	20 070	49 289	18 136	15 344	13 937	23 913	0	275 604	160 696	58,3%
Jarošová Alexandra	0	16 161	6 547	7 389	32 946	15 452	62 593	26 274	6 249	0	4 991	0	178 603	108 385	60,7%
Seifriedová Zuzana	74 057	11 230	2 047	9 363	14 620	6 173	890	0	37 186	0	0	0	155 566	64 712	41,6%
Šmakal Oldřich	10 734	7 144	12 491	6 501	3 194	7 387	15 131	3 397	28 237	5 844	10 524	0	110 585	66 126	59,8%
Hluší Pavla	10 945	7 465	4 157	13 501	6 278	18 446	7 932	3 769	14 568	10 870	5 692	0	103 623	65 679	63,4%
Nesvadbová Marika	17 633	22 466	10 241	4 955	6 124	7 660	271	0	9 860	8 542	4 786	0	92 539	55 144	59,6%
Skoták Hynek	2 433	2 968	321	67	42 831	1 101	5 828	585	1 578	1 080	660	0	59 452	51 500	86,6%
Hradil David	1 959	7 355	4 888	4 359	4 148	10 205	5 165	3 830	11 965	2 042	1 016	0	56 931	27 198	47,8%
Zemla Pavel	2 617	6 675	1 230	3 600	5 818	6 449	7 563	4 155	1 961	1 831	4 547	0	46 445	28 130	60,6%
Lounová Veronika	85	1 325	0	0	5 866	15 143	5 038	0	0	0	0	0	27 456	21 104	76,9%