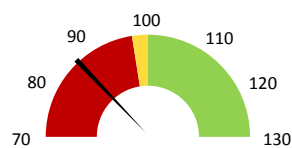
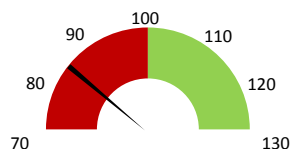


Celkové body

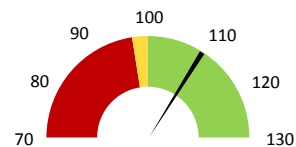
	2016	Skutečnost od počátku roku (1-11)			2020	Plán (1-11) 2020	
		2017	2018	2019			
Celkové body (tis.)	28 129	28 647	29 469	32 132	25 130	29 469	
Meziroční změna abs.		518	822	2 663	-7 001	-4 339	Plnění abs.
Meziroční změna %		↑ 101,8%	↑ 102,9%	↑ 109,0%	↓ 78,2%	85,3%	Plnění %


Ambulantní body

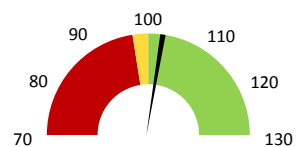
	2016	Skutečnost od počátku roku (1-11)			2020	Plán (1-11) 2020	
		2017	2018	2019			
Amb. body (tis.)	17 127	17 008	17 870	19 174	14 868	17 870	
Meziroční změna abs.		-119	862	1 305	-4 306	-3 001	Plnění abs.
Meziroční změna %		→ 99,3%	↑ 105,1%	↑ 107,3%	↓ 77,5%	83,2%	Plnění %


Casemix a počet případů - přijímající oddělení

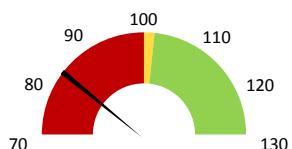
	2016	Skutečnost od počátku roku (1-11)			2020	Plán (1-11) 2020	
		2017	2018	2019			
Casemix (CM)	881	1 124	1 116	1 307	1 233	1 116	
Meziroční změna abs.		242	-8	191	-74	117	Plnění abs.
Meziroční změna %		↓ 27,5%	↓ -0,7%	↑ 117,1%	↓ 94,3%	110,5%	Plnění %
Počet případů (PP)	1 007	1 118	1 085	1 206	927	1 085	
Meziroční změna abs.		111	-33	121	-279	-158	Plnění abs.
Meziroční změna %		↓ 11,0%	↓ -3,0%	↑ 111,2%	↓ 76,9%	85,4%	Plnění %
LOS - skutečnost (dny)	5,86	5,72	5,54	5,50	5,63		
Meziroční změna abs.		-0,13	-0,18	-0,05	0,13		
Meziroční změna %		● -2,3%	● -3,1%	● 99,1%	● 102,4%		
ALOS - dle DRG (dny)	5,12	5,32	5,63	5,73	6,09		


Casemix a počet případů - propouštějící oddělení

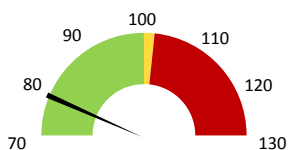
	2016	Skutečnost od počátku roku (1-11)			2020	Plán (1-11) 2020	
		2017	2018	2019			
Casemix (CM)	936	1 088	1 156	1 292	1 190	1 156	
Meziroční změna abs.		152	68	137	-102	34	Plnění abs.
Meziroční změna %		↓ 16,3%	↓ 6,2%	↑ 111,8%	↓ 92,1%	103,0%	Plnění %
Počet případů (PP)	1 013	1 121	1 095	1 201	920	1 095	
Meziroční změna abs.		108	-26	106	-281	-175	Plnění abs.
Meziroční změna %		↓ 10,7%	↓ -2,3%	↑ 109,7%	↓ 76,6%	84,0%	Plnění %
LOS - skutečnost (dny)	5,87	5,61	5,55	5,37	5,44		
Meziroční změna abs.		-0,26	-0,06	-0,18	0,07		
Meziroční změna %		● -4,5%	● -1,1%	● 96,8%	● 101,3%		
ALOS - dle DRG (dny)	5,17	5,27	5,66	5,71	5,97		


Ošetřovací dny

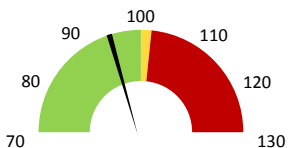
	2016	Skutečnost od počátku roku (1-11)			2020	Plán (1-11) 2020	
		2017	2018	2019			
Ošetř. Dny	0	5 020	4 913	5 100	4 076	4 913	
Meziroční změna abs.			-107	187	-1 024	-837	Plnění abs.
Meziroční změna %			↓ -2,1%	↑ 103,8%	↓ 79,9%	83,0%	Plnění %


Ostatní léky

	2016	Skutečnost od počátku roku (1-11)			2020	Plán (1-11) 2020	
		2017	2018	2019			
Ostatní léky (tis.CZK)	0	1 202	1 169	1 230	1 016	1 306	
Meziroční změna abs.			-33	61	-214	-290	Plnění abs.
Meziroční změna %			↓ -2,7%	↑ 105,2%	↓ 82,6%	77,8%	Plnění %


Zdravotnický materiál

	2016	Skutečnost od počátku roku (1-11)			2020	Plán (1-11) 2020	
		2017	2018	2019			
Zdrav. materiál (tis.CZK)	0	2 759	2 711	2 968	3 200	3 385	
Meziroční změna abs.			-49	258	232	-185	Plnění abs.
Meziroční změna %			↓ -1,8%	↑ 109,5%	↑ 107,8%	94,5%	Plnění %


Obložnost

	2016	Skutečnost od počátku roku (1-11)			2020
		2017	2018	2019	
Obložnost (%)	0,0%	69,8%	68,9%	72,3%	69,2%
Meziroční změna %			↓ -1,3%	↑ 104,8%	↓ 95,8%

Útvar: **Otolaryngologická klinika**Rok: **2020**Měsíc: **Listopad**

2018	2019	2020	Plán 2020	2020 vs. 2019	v %	Skutečnost vs. Plán 2020	v %
------	------	------	-----------	---------------	-----	--------------------------	-----

FINANCE

Náklady	54 574 787	58 553 061	64 970 386	61 787 589	6 417 324	110,96%	3 182 797	105,15%
Náklady na spotřebu materiálu	5 786 344	6 329 579	6 326 930	6 816 834	-2 649	99,96%	-489 903	92,81%
Léka a léčiva (bez center a §16)	1 168 855	1 229 843	1 015 613	1 015 613	-214 230	82,58%	0	100,00%
Krevní přípravky	32 635	190 790	49 715	201 281	-141 075	26,06%	-151 566	24,70%
Zdravotnické prostředky	2 710 818	2 968 444	3 200 361	3 385 116	231 916	107,81%	-184 755	94,54%
Potravin	395 879	398 556	330 139	400 515	-68 417	82,83%	-70 376	82,43%
Všeobecný materiál	575 717	628 345	585 843	583 775	-42 502	93,24%	2 068	100,35%
Náhradní díly	119 683	126 193	57 068	131 796	-69 124	45,22%	-74 727	43,30%
DDHM a textil	782 756	787 408	1 088 192	808 539	300 784	138,20%	279 653	134,59%
Ostatní spotřeba	26 466	6 134	793	0	-5 342	12,92%		
Náklady na služby	2 227 343	2 422 174	2 937 524	2 609 656	515 350	121,28%	327 869	112,56%
Ostatní služby	265 987	273 900	200 633	101 022	-73 266	73,25%	99 611	198,60%
Spotřeba energie	963 087	1 028 273	1 017 754	1 043 989	-10 519	98,98%	-26 234	97,49%
Osobní náklady	42 291 542	46 262 511	51 257 199	48 830 632	4 994 687	110,80%	2 426 567	104,97%

Výnosy	39 000 209	44 273 722	44 147 180	338 095	-126 542	99,71%	43 809 085	13057,62%
Tržby od ZP dle účetnictví	38 398 133	43 900 650	40 245 833	0	-3 654 817	91,67%		
CASH úhrady (bez tržeb od ZP za zdrav.pěči, bonusu, FKSP, náhrady pč)	417 636	319 479	339 781	338 095	20 302	106,35%	1 686	100,50%

PRODUKCE**AMBULANTNÍ PÉČE**

Ambulantní body	17 869 629	19 174 469	14 868 372		-4 306 097	77,54%		
Počet ambulantních výkonů	95 039	103 442	72 880		-30 561	70,46%		
ZUM/ZULP v CZK	418 357	507 286	526 042		18 756	103,70%		
Hodnota ambulantní péče v CZK	18 821 895	20 786 570	16 320 805		-4 465 766	78,52%		
Počet vyšetření celkem	16 057	16 583	12 830		-3 753	77,37%		
z toho ambulantní vyšetření	15 078	15 567	11 920		-3 647	76,57%		
Počet URČ celkem	15 681	16 272	12 613		-3 659	77,51%		
z toho ambulantní URČ	14 711	15 240	11 671		-3 569	76,58%		
Počet návštěv	14 711	15 240	11 671		-3 569	76,58%		
Záchyt obrátové detail		64,1%	58,6%		0	91,37%		
Záchyt množstevně		66,9%	62,1%		0	92,90%		
Celkové body	29 468 931	32 131 647	25 130 427		-7 001 220	78,21%		
Počet výkonů celkem	117 953	128 065	91 555		-36 510	71,49%		

HOSPITALIZAČNÍ PÉČE

Přijímající	DRG Casemix	1 116	1 307	1 233		-74	94,34%		
	Počet případů	1 085	1 206	927		-279	76,87%		
	CMI	1,03	1,08	1,33		0,2	122,73%		
	ALOS - skutečnost	5,5	5,5	5,6		0,1	102,41%		
	ALOS dle DRG	5,6	5,7	6,1		0,4	106,18%		
Propouštějící	DRG Casemix	1 156	1 292	1 190		-102	92,08%		
	Počet případů	1 095	1 201	920		-281	76,60%		
	CMI	1,06	1,08	1,29		0,2	120,21%		
	ALOS - skutečnost	5,5	5,4	5,4		0,1	101,34%		
	ALOS dle DRG	5,7	5,7	6,0		0,3	104,53%		
Komorb.	bez CC	73,6%	73,9%	71,1%		-2,7%	96,29%		
	s CC	23,9%	23,6%	23,0%		-0,6%	97,45%		
	s MCC	1,6%	2,9%	5,8%		2,9%	200,51%		
- v tom ukončeno/nevykázáno:	Počet případů	0	0	20					
	CM detail	0	0	35					

DATA UZIS

Bez LDN NIP DIOP	Počet lůžek k datu (potenciální kapacita)	22	22	22		0	100,00%		
	Průměrný počet lůžek za období	21	21	18		-4	83,15%		
	Počet OD	4 913	5 100	4 076		-1 024	79,92%		
	Počet hospitalizací	1 180	1 306	1 057		-249	80,93%		
	Obloženost	68,9%	72,3%	69,2%		0	95,84%		
	Průměrná doba hospitalizace								
Operace		3	5	196		191	3920,00%		
Vyžádaná péče (v tis. bodech)		3 661	3 461	3 598		136	103,94%		
Vyžádaná péče (v tis. CZK - hodnota péče)		2 847	2 687	2 858		171	106,36%		

NÁSLEDNÁ PÉČE

DATA UZIS		0	0	0	0	0	0	0	0
LDN NIP DIOP	Počet lůžek k datu (potenciální kapacita)	0	0	0		0			
	Průměrný počet lůžek za období	0	0	0		0			
	Počet OD	0	0	0		0			
	Počet hospitalizací	0	0	0		0			
	Obloženost								
	Průměrná doba hospitalizace								

PERSONALISTIKA**ZAMĚŠTNANCI - Přepočtený evidenční stav**

	Systemizace	56,2	54,7	56,6	54,7	1,9	103,47%	1,9	103,47%
CELKEM	57,0	56,2	54,7	56,6	54,7	1,9	103,47%	1,9	103,47%
Lékaři celkem	19,0	17,2	17,7	19,6	17,7	1,9	110,73%	1,9	110,73%
z toho L1	5,4	4,0	4,0	6,0	4,0	2,0	150,00%	2,0	150,00%
z toho L2	2,4	2,0	3,0	2,0	3,0	-1,0	66,67%	-1,0	66,67%
z toho L3	11,2	11,2	10,7	11,6	10,7	0,9	108,41%	0,9	108,41%
Sestry	27,0	28,0	27,0	26,0	27,0	-1,0	96,30%	-1,0	96,30%
Ostatní NLZP	7,0	7,0	6,0	7,0	6,0	1,0	116,67%	1,0	116,67%
THP	4,0	4,0	4,0	4,0	4,0	0,0	100,00%	0,0	100,00%
Dělník	0,0	0,0	0,0	0,0	0,0	0,0		0,0	
Ostatní	0,0	0,0	0,0	0,0	0,0	0,0		0,0	

LÉKAŘI - PRESKRIPCE za období 1-11/2020



Útvar: Otolaryngologická klinika

Rok: 2020

	Předepsáno												Zachyceno		
	Leden	Únor	Březen	Duben	Květen	Červen	Červenec	Srpen	Září	Říjen	Listopad	Prosinec	Rok Celkem	Rok celkem	%
Preskribující lékaři celkem	362 723	349 251	266 854	163 807	217 210	346 390	194 446	314 048	267 600	252 102	256 075	0	2 990 505	1 752 281	58,6%
Brož Martin	95 349	97 080	57 618	65 981	68 606	141 096	22 507	151 083	81 151	53 549	74 080	0	908 100	515 727	56,8%
Heřman Jan	47 795	28 530	31 377	14 497	35 543	48 111	10 540	30 277	23 448	28 292	5 431	0	303 840	175 449	57,7%
Vítouš Kryštof	18 080	22 998	44 144	19 474	15 417	12 264	21 803	26 843	19 556	19 291	30 411	0	250 285	179 988	71,9%
Pokorná Zuzana	37 206	34 202	29 034	13 061	14 752	16 770	22 731	16 561	18 152	14 030	19 199	0	235 698	146 298	62,1%
Horáková Zuzana	0	13 069	9 338	1 583	5 817	42 281	16 401	10 239	28 541	25 544	35 172	0	187 984	83 321	44,3%
Maňásková Eva	29 462	21 570	11 872	0	9 361	12 591	2 930	12 051	12 550	45 002	25 074	0	182 463	51 347	28,1%
Beláková Petra	31 478	18 295	19 533	5 336	10 632	16 173	13 492	8 307	12 223	6 799	4 656	0	146 922	92 277	62,8%
Hyravý Martin	24 122	11 941	3 786	9 165	10 603	10 708	29 792	3 328	16 761	8 671	515	0	129 391	85 408	66,0%
Mateášiková Zuzana	15 731	20 954	18 937	15 926	13 045	4 694	12 727	10 867	5 950	3 430	0	0	122 260	94 143	77,0%
Hoza Jiří	13 241	10 099	11 406	7 084	16 097	17 672	10 348	10 640	8 989	6 317	8 520	0	120 414	58 447	48,5%
Campsie Filip	14 538	38 190	5 171	8 780	5 297	4 963	13 180	8 299	3 961	2 340	0	0	104 719	81 207	77,5%
Bakaj Tomáš	15 233	9 286	8 164	2 561	7 185	6 911	5 941	6 658	2 444	6 583	4 770	0	75 735	43 699	57,7%
Hučko Csaba	5 470	5 872	7 556	286	2 850	1 168	4 355	5 661	7 173	6 518	2 819	0	49 727	34 996	70,4%
AlKirbi Hamed	2 369	4 216	4 627	0	0	783	3 156	2 967	2 109	2 845	3 825	0	26 898	22 349	83,1%
Hitari Faisal	4 472	4 050	1 167	0	0	1 133	1 698	2 114	2 503	748	382	0	18 267	14 767	80,8%
Salzman Richard	2 675	2 526	1 689	0	264	2 061	823	1 231	3 299	2 180	1 493	0	18 241	7 683	42,1%
Stárek Ivo	1 380	2 038	995	0	1 005	693	1 134	585	2 650	2 787	4 279	0	17 547	8 773	50,0%
Šišková Gabriela	2 087	2 611	148	73	661	409	390	1 339	544	1 228	322	0	9 810	9 591	97,8%
Vidura Radan	409	757	294	0	76	5 909	499	716	154	76	765	0	9 655	3 080	31,9%
Korppová Alena	1 627	966	0	0	0	0	0	0	0	0	0	0	2 594	801	30,9%