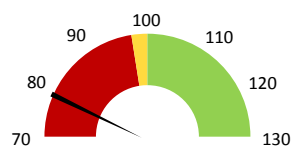
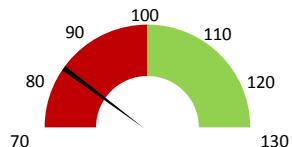


Celkové body

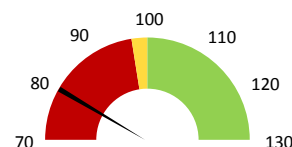
	2017	Skutečnost od počátku roku (1-6)				Plán (1-6) 2021
		2018	2019	2020	2021	
Celkové body (tis.)	17 328	16 951	19 296	14 444	15 137	19 296
Meziroční změna abs.		-377	2 344	-4 851	693	-4 159 Plnění abs.
Meziroční změna %		↓ 97,8%	↑ 113,8%	↓ 74,9%	↑ 104,8%	↓ 78,4% Plnění %


Ambulantní body

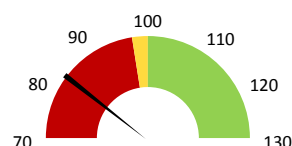
	2017	Skutečnost od počátku roku (1-6)				Plán (1-6) 2021
		2018	2019	2020	2021	
Amb. body (tis.)	10 295	10 244	11 629	8 224	9 545	11 629
Meziroční změna abs.		-52	1 385	-3 405	1 321	-2 084 Plnění abs.
Meziroční změna %		→ 99,5%	↑ 113,5%	↓ 70,7%	↑ 116,1%	↓ 82,1% Plnění %


Casemix a počet případů - přijímající oddělení

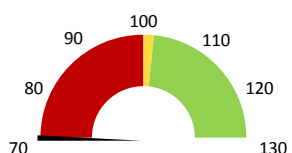
	2017	Skutečnost od počátku roku (1-6)				Plán (1-6) 2021
		2018	2019	2020	2021	
Casemix (CM)	674	665	767	690	613	767
Meziroční změna abs.		-9	102	-76	-77	-153 Plnění abs.
Meziroční změna %		↓ -1,4%	↑ 15,3%	↓ 90,0%	↓ 88,9%	↓ 80,0% Plnění %
Počet případů (PP)	683	629	703	533	535	703
Meziroční změna abs.		-54	74	-170	2	-168 Plnění abs.
Meziroční změna %		↓ -7,9%	↑ 11,8%	↓ 75,8%	→ 100,4%	↓ 76,1% Plnění %
LOS - skutečnost (dny)	5,64	5,56	5,57	5,81	4,42	
Meziroční změna abs.		-0,08	0,02	0,24	-1,39	
Meziroční změna %		● -1,5%	● 0,3%	● 104,2%	● 76,0%	
ALOS - dle DRG (dny)	5,30	5,63	5,80	6,11	5,50	


Casemix a počet případů - propouštějící oddělení

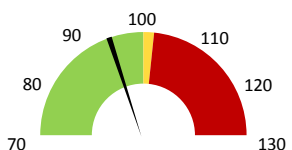
	2017	Skutečnost od počátku roku (1-6)				Plán (1-6) 2021
		2018	2019	2020	2021	
Casemix (CM)	663	698	729	639	602	729
Meziroční změna abs.		35	30	-89	-38	-127 Plnění abs.
Meziroční změna %		↓ 5,3%	↓ 4,4%	↓ 87,8%	↓ 94,1%	↓ 82,6% Plnění %
Počet případů (PP)	683	631	699	530	535	699
Meziroční změna abs.		-52	68	-169	5	-164 Plnění abs.
Meziroční změna %		↓ -7,6%	↑ 10,8%	↓ 75,8%	→ 100,9%	↓ 76,5% Plnění %
LOS - skutečnost (dny)	5,52	5,56	5,40	5,55	4,44	
Meziroční změna abs.		0,04	-0,16	0,15	-1,11	
Meziroční změna %		● 0,7%	● -2,9%	● 102,8%	● 80,0%	
ALOS - dle DRG (dny)	5,26	5,69	5,72	6,05	4,98	


Ošetrovací dny

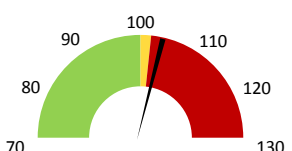
	2017	Skutečnost od počátku roku (1-6)				Plán (1-6) 2021
		2018	2019	2020	2021	
Ošetr. Dny	3 095	2 826	3 027	2 382	2 129	3 027
Meziroční změna abs.		-269	201	-645	-253	-898 Plnění abs.
Meziroční změna %		↓ -8,7%	↓ 7,1%	↓ 78,7%	↓ 89,4%	↓ 70,3% Plnění %


Ostatní léky

	2017	Skutečnost od počátku roku (1-6)				Plán (1-6) 2021
		2018	2019	2020	2021	
Ostatní léky (tis.CZK)	715	630	719	564	709	756
Meziroční změna abs.		-86	89	-155	145	-47 Plnění abs.
Meziroční změna %		↓ -12,0%	↑ 14,1%	↓ 78,4%	↑ 125,8%	↓ 93,8% Plnění %


Zdravotnický materiál

	2017	Skutečnost od počátku roku (1-6)				Plán (1-6) 2021
		2018	2019	2020	2021	
Zdrav. materiál (tis.CZK)	1 495	1 332	1 502	1 881	1 839	1 757
Meziroční změna abs.		-163	170	379	-42	81 Plnění abs.
Meziroční změna %		↓ -10,9%	↑ 12,8%	↑ 125,2%	↓ 97,7%	↓ 104,6% Plnění %


Obložnost

	2017	Skutečnost od počátku roku (1-6)			
		2018	2019	2020	2021
Obložnost (%)	77,7%	71,0%	76,0%	70,5%	55,1%
Meziroční změna %		↓ -8,7%	↓ 7,1%	↓ 92,7%	↓ 78,2%

LÉKAŘI - PRESKRIPCE za období 1-6/2021



Útvar: Otolaryngologická klinika

Rok: 2021

Leden	Únor	Březen	Duben	Květen	Červen	Červenec	Srpen	Září	Říjen	Listopad	Prosinec	Rok Celkem	Zachyceno	
													Rok celkem	%
314 948	301 632	309 841	303 619	823 459	1 313 926	0	0	0	0	0	0	3 367 425	1 171 160	34,8%

Preskribující lékaři celkem