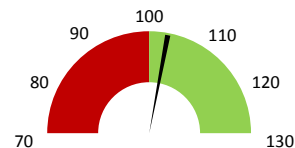
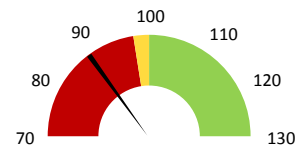


Ambulantní body

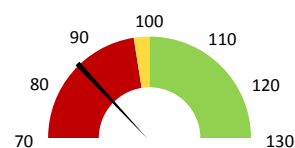
	2017	Skutečnost od počátku roku (1-11)				Plán (1-11) 2021
		2018	2019	2020	2021	
Amb. body (tis.)	17 008	17 870	19 610	15 219	20 277	19 610
Meziroční změna abs.		862	1 740	-4 391	5 057	667 Plnění abs.
Meziroční změna %		↑ 105,1%	↑ 109,7%	↓ 77,6%	↑ 133,2%	103,4% Plnění %


Casemix dle IR-DRG a počet případů - přijímající oddělení

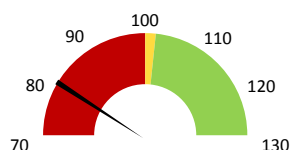
	2017	Skutečnost od počátku roku (1-11)				Plán (1-11) 2021
		2018	2019	2020	2021	
Casemix (CM) - IR-DRG	1 124	1 116	1 307	1 242	1 148	1 307
Meziroční změna abs.		-8	191	-65	-93	-159 Plnění abs.
Meziroční změna %		→ 99,3%	↑ 117,1%	↓ 95,0%	↓ 92,5%	87,9% Plnění %
Počet případů (PP)	1 118	1 085	1 206	935	970	1 206
Meziroční změna abs.		-33	121	-271	35	-236 Plnění abs.
Meziroční změna %		↓ 97,0%	↑ 111,2%	↓ 77,5%	↑ 103,7%	80,4% Plnění %
LOS - skutečnost (dny)	5,72	5,54	5,50	5,78	5,34	
Meziroční změna abs.		-0,18	-0,05	0,28	-0,43	
Meziroční změna %		● 96,9%	● 99,1%	● 105,1%	● 92,5%	
ALOS - dle IR-DRG (dny)	5,32	5,63	5,73	6,19	5,89	


Casemix dle IR-DRG a počet případů - propouštějící oddělení

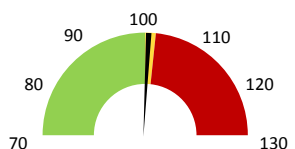
	2017	Skutečnost od počátku roku (1-11)				Plán (1-11) 2021
		2018	2019	2020	2021	
Casemix (CM) - IR-DRG	1 088	1 156	1 292	1 176	1 105	1 292
Meziroční změna abs.		68	137	-117	-70	-187 Plnění abs.
Meziroční změna %		↑ 106,2%	↑ 111,8%	↓ 91,0%	↓ 94,0%	85,5% Plnění %
Počet případů (PP)	1 121	1 095	1 201	922	971	1 201
Meziroční změna abs.		-26	106	-279	49	-230 Plnění abs.
Meziroční změna %		↓ 97,7%	↑ 109,7%	↓ 76,8%	↑ 105,3%	80,8% Plnění %
LOS - skutečnost (dny)	5,61	5,55	5,37	5,59	5,26	
Meziroční změna abs.		-0,06	-0,18	0,22	-0,33	
Meziroční změna %		● 98,9%	● 96,8%	● 104,0%	● 94,2%	
ALOS - dle IR-DRG (dny)	5,27	5,66	5,71	6,13	5,84	


Ošetřovací dny

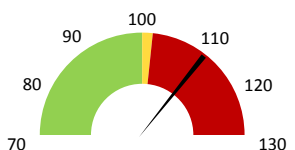
	2017	Skutečnost od počátku roku (1-11)				Plán (1-11) 2021
		2018	2019	2020	2021	
Ošetř. Dny	5 020	4 913	5 100	4 076	4 123	5 100
Meziroční změna abs.		-107	187	-1 024	47	-977 Plnění abs.
Meziroční změna %		↓ 97,9%	↑ 103,8%	↓ 79,9%	↑ 101,2%	80,8% Plnění %


Ostatní léky

	2017	Skutečnost od počátku roku (1-11)				Plán (1-11) 2021
		2018	2019	2020	2021	
Ostatní léky (tis. CZK)	1 202	1 169	1 230	1 016	1 315	1 304
Meziroční změna abs.		-33	61	-214	299	11 Plnění abs.
Meziroční změna %		↓ 97,3%	↑ 105,2%	↓ 82,6%	↑ 129,5%	100,8% Plnění %


Zdravotnický materiál

	2017	Skutečnost od počátku roku (1-11)				Plán (1-11) 2021
		2018	2019	2020	2021	
Zdrav. materiál (tis. CZK)	2 759	2 711	2 968	3 200	4 165	3 695
Meziroční změna abs.		-49	258	232	965	470 Plnění abs.
Meziroční změna %		↓ 98,2%	↑ 109,5%	↑ 107,8%	↑ 130,2%	112,7% Plnění %


Obloženost

	2017	Skutečnost od počátku roku (1-11)			
		2018	2019	2020	2021
Obloženost (%)	69,8%	68,9%	72,3%	69,2%	57,0%
Meziroční změna %		↓ 98,7%	↑ 104,8%	↓ 95,8%	↓ 82,4%

	Předepsáno											Zachyceno			
	Leden	Únor	Březen	Duben	Květen	Červen	Červenec	Srpen	Září	Říjen	Listopad	Prosinec	Rok Celkem	Rok celkem	%
Preskribující lékaři celkem	314 948	301 632	309 841	303 619	823 459	1 313 926	250 608	300 676	348 894	476 500	373 646	0	5 117 749	2 308 668	45,1%