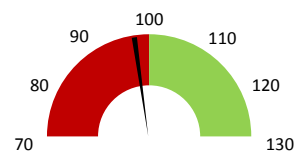
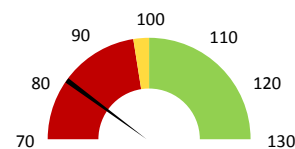


**Ambulantní body**

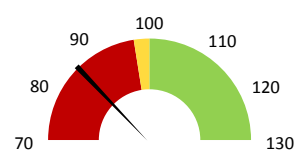
	2017	Skutečnost od počátku roku (1-11)				Plán (1-11) 2021
		2018	2019	2020	2021	
<b>Amb. body (tis.)</b>	<b>10 629</b>	<b>10 286</b>	<b>11 017</b>	<b>9 780</b>	<b>10 704</b>	<b>11 017</b>
Meziroční změna abs.		-343	731	-1 237	925	-313 Plnění abs.
Meziroční změna %		96,8%	107,1%	88,8%	109,5%	97,2% Plnění %


**Casemix dle IR-DRG a počet případů - přijímající oddělení**

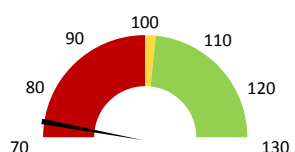
	2017	Skutečnost od počátku roku (1-11)				Plán (1-11) 2021
		2018	2019	2020	2021	
<b>Casemix (CM) - IR-DRG</b>	<b>3 095</b>	<b>3 626</b>	<b>3 804</b>	<b>3 388</b>	<b>3 118</b>	<b>3 804</b>
Meziroční změna abs.		531	178	-415	-270	-685 Plnění abs.
Meziroční změna %		117,1%	104,9%	89,1%	92,0%	82,0% Plnění %
<b>Počet případů (PP)</b>	<b>2 601</b>	<b>2 772</b>	<b>2 533</b>	<b>2 158</b>	<b>1 770</b>	<b>2 533</b>
Meziroční změna abs.		171	-239	-375	-388	-763 Plnění abs.
Meziroční změna %		106,6%	91,4%	85,2%	82,0%	69,9% Plnění %
<b>LOS - skutečnost (dny)</b>	<b>7,68</b>	<b>7,78</b>	<b>7,76</b>	<b>8,00</b>	<b>7,60</b>	
Meziroční změna abs.		0,10	-0,02	0,24	-0,40	
Meziroční změna %		101,3%	99,7%	103,1%	95,0%	
<b>ALOS - dle IR-DRG (dny)</b>	<b>6,26</b>	<b>6,29</b>	<b>6,53</b>	<b>6,60</b>	<b>6,89</b>	


**Casemix dle IR-DRG a počet případů - propouštějící oddělení**

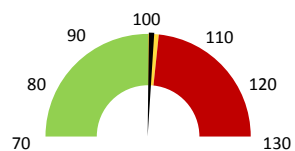
	2017	Skutečnost od počátku roku (1-11)				Plán (1-11) 2021
		2018	2019	2020	2021	
<b>Casemix (CM) - IR-DRG</b>	<b>2 736</b>	<b>3 328</b>	<b>3 523</b>	<b>3 119</b>	<b>3 005</b>	<b>3 523</b>
Meziroční změna abs.		593	194	-403	-114	-517 Plnění abs.
Meziroční změna %		121,7%	105,8%	88,6%	96,3%	85,3% Plnění %
<b>Počet případů (PP)</b>	<b>2 435</b>	<b>2 630</b>	<b>2 426</b>	<b>2 069</b>	<b>1 706</b>	<b>2 426</b>
Meziroční změna abs.		195	-204	-357	-363	-720 Plnění abs.
Meziroční změna %		108,0%	92,2%	85,3%	82,5%	70,3% Plnění %
<b>LOS - skutečnost (dny)</b>	<b>6,65</b>	<b>6,87</b>	<b>7,02</b>	<b>7,16</b>	<b>7,24</b>	
Meziroční změna abs.		0,22	0,15	0,14	0,07	
Meziroční změna %		103,3%	102,2%	102,0%	101,0%	
<b>ALOS - dle IR-DRG (dny)</b>	<b>6,10</b>	<b>6,16</b>	<b>6,41</b>	<b>6,47</b>	<b>6,82</b>	


**Ošetrovací dny**

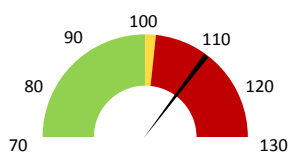
	2017	Skutečnost od počátku roku (1-11)				Plán (1-11) 2021
		2018	2019	2020	2021	
<b>Ošetř. Dny</b>	<b>15 475</b>	<b>16 759</b>	<b>15 826</b>	<b>13 874</b>	<b>11 606</b>	<b>15 826</b>
Meziroční změna abs.		1 284	-933	-1 952	-2 268	-4 220 Plnění abs.
Meziroční změna %		108,3%	94,4%	87,7%	83,7%	73,3% Plnění %


**Centrové léky**

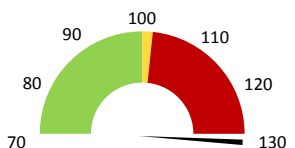
	2017	Skutečnost od počátku roku (1-11)				Plán (1-11) 2021
		2018	2019	2020	2021	
<b>Centrové léky (tis. CZK)</b>	<b>191 455</b>	<b>216 739</b>	<b>247 015</b>	<b>263 036</b>	<b>277 438</b>	<b>275 908</b>
Meziroční změna abs.		25 283	30 276	16 021	14 402	1 531 Plnění abs.
Meziroční změna %		113,2%	114,0%	106,5%	105,5%	100,6% Plnění %


**Ostatní léky**

	2017	Skutečnost od počátku roku (1-11)				Plán (1-11) 2021
		2018	2019	2020	2021	
<b>Ostatní léky (tis. CZK)</b>	<b>22 765</b>	<b>26 187</b>	<b>28 943</b>	<b>32 084</b>	<b>31 772</b>	<b>28 314</b>
Meziroční změna abs.		3 422	2 756	3 142	-312	3 458 Plnění abs.
Meziroční změna %		115,0%	110,5%	110,9%	99,0%	112,2% Plnění %


**Zdravotnický materiál**

	2017	Skutečnost od počátku roku (1-11)				Plán (1-11) 2021
		2018	2019	2020	2021	
<b>Zdrav. materiál (tis. CZK)</b>	<b>2 155</b>	<b>2 116</b>	<b>2 131</b>	<b>4 325</b>	<b>5 932</b>	<b>3 156</b>
Meziroční změna abs.		-40	15	2 194	1 607	2 777 Plnění abs.
Meziroční změna %		98,2%	100,7%	203,0%	137,2%	188,0% Plnění %


**Obložnost**

	2017	Skutečnost od počátku roku (1-11)			
		2018	2019	2020	2021
<b>Obložnost (%)</b>	<b>67,3%</b>	<b>69,1%</b>	<b>68,7%</b>	<b>62,7%</b>	<b>67,4%</b>
Meziroční změna %		102,7%	99,4%	91,3%	107,5%



## LÉKAŘI - PRESKRIPCE za období 1-11/2021


 FAKULTNÍ NEMOCNICE®  
 OLOMOUC
Útvar: **Neurologická klinika**Rok: 

	Předepsáno											Zachyceno			
	Leden	Únor	Březen	Duben	Květen	Červen	Červenec	Srpen	Září	Říjen	Listopad	Prosinec	Rok Celkem	Rok celkem	%
Preskribující lékaři celkem	2 120 890	2 414 426	3 445 541	2 401 624	2 710 828	3 868 485	1 858 298	2 336 543	3 336 885	2 592 615	3 287 881	0	30 374 017	12 117 568	39,9%