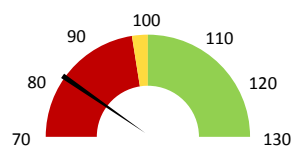
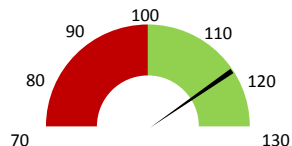


**Celkové body**

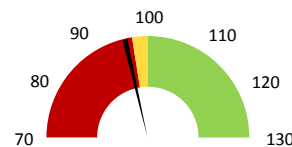
	2016	Skutečnost od počátku roku (1-11)			2020	Plán (1-11) 2020	
		2017	2018	2019			
<b>Celkové body (tis.)</b>	<b>39 829</b>	<b>36 808</b>	<b>37 755</b>	<b>39 783</b>	<b>30 729</b>	<b>37 755</b>	
Mezoroční změna abs.		-3 021	946	2 029	-9 055	-7 026	Plnění abs.
Mezoroční změna %		↓ 92,4%	↑ 102,6%	↑ 105,4%	↓ 77,2%	81,4%	Plnění %


**Ambulantní body**

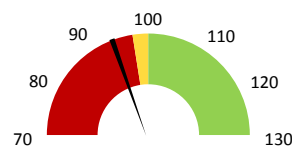
	2016	Skutečnost od počátku roku (1-11)			2020	Plán (1-11) 2020	
		2017	2018	2019			
<b>Amb. body (tis.)</b>	<b>8 890</b>	<b>8 169</b>	<b>8 665</b>	<b>9 446</b>	<b>10 248</b>	<b>8 665</b>	
Mezoroční změna abs.		-721	497	781	802	1 583	Plnění abs.
Mezoroční změna %		↓ 91,9%	↑ 106,1%	↑ 109,0%	↑ 108,5%	118,3%	Plnění %


**Casemix a počet případů - přijímající oddělení**

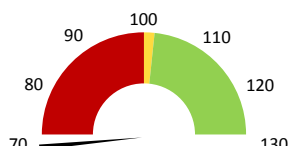
	2016	Skutečnost od počátku roku (1-11)			2020	Plán (1-11) 2020	
		2017	2018	2019			
<b>Casemix (CM)</b>	<b>928</b>	<b>957</b>	<b>867</b>	<b>959</b>	<b>828</b>	<b>867</b>	
Mezoroční změna abs.		30	-90	92	-131	-39	Plnění abs.
Mezoroční změna %		↓ 3,2%	↓ -9,4%	↑ 110,6%	↓ 86,4%	95,5%	Plnění %
<b>Počet případů (PP)</b>	<b>982</b>	<b>1 015</b>	<b>921</b>	<b>1 070</b>	<b>985</b>	<b>921</b>	
Mezoroční změna abs.		33	-94	149	-85	64	Plnění abs.
Mezoroční změna %		↓ 3,4%	↓ -9,3%	↑ 116,2%	↓ 92,1%	106,9%	Plnění %
<b>LOS - skutečnost (dny)</b>	<b>16,88</b>	<b>15,82</b>	<b>17,28</b>	<b>15,39</b>	<b>11,39</b>		
Mezoroční změna abs.		-1,06	1,46	-1,89	-4,00		
Mezoroční změna %		● -6,3%	● 9,2%	● 89,1%	● 74,0%		
<b>ALOS - dle DRG (dny)</b>	<b>11,24</b>	<b>11,35</b>	<b>11,30</b>	<b>10,96</b>	<b>10,83</b>		


**Casemix a počet případů - propouštějící oddělení**

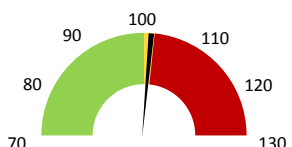
	2016	Skutečnost od počátku roku (1-11)			2020	Plán (1-11) 2020	
		2017	2018	2019			
<b>Casemix (CM)</b>	<b>954</b>	<b>951</b>	<b>908</b>	<b>1 032</b>	<b>847</b>	<b>908</b>	
Mezoroční změna abs.		-3	-43	125	-185	-61	Plnění abs.
Mezoroční změna %		↓ -0,3%	↓ -4,5%	↑ 113,7%	↓ 82,1%	93,3%	Plnění %
<b>Počet případů (PP)</b>	<b>1 014</b>	<b>1 045</b>	<b>955</b>	<b>1 116</b>	<b>1 012</b>	<b>955</b>	
Mezoroční změna abs.		31	-90	161	-104	57	Plnění abs.
Mezoroční změna %		↓ 3,1%	↓ -8,6%	↑ 116,9%	↓ 90,7%	106,0%	Plnění %
<b>LOS - skutečnost (dny)</b>	<b>16,67</b>	<b>15,67</b>	<b>17,06</b>	<b>15,47</b>	<b>11,37</b>		
Mezoroční změna abs.		-1,00	1,39	-1,59	-4,10		
Mezoroční změna %		● -6,0%	● 8,9%	● 90,7%	● 73,5%		
<b>ALOS - dle DRG (dny)</b>	<b>11,22</b>	<b>11,28</b>	<b>11,26</b>	<b>10,94</b>	<b>10,71</b>		


**Ošetřovací dny**

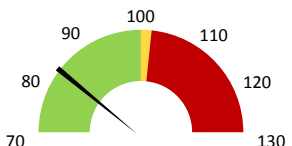
	2016	Skutečnost od počátku roku (1-11)			2020	Plán (1-11) 2020	
		2017	2018	2019			
<b>Ošetř. Dny</b>	<b>0</b>	<b>15 566</b>	<b>15 784</b>	<b>16 517</b>	<b>11 021</b>	<b>15 784</b>	
Mezoroční změna abs.			218	733	-5 496	-4 763	Plnění abs.
Mezoroční změna %			↓ 1,4%	↑ 104,6%	↓ 66,7%	69,8%	Plnění %


**Ostatní léky**

	2016	Skutečnost od počátku roku (1-11)			2020	Plán (1-11) 2020	
		2017	2018	2019			
<b>Ostatní léky (tis.CZK)</b>	<b>0</b>	<b>2 591</b>	<b>3 073</b>	<b>2 904</b>	<b>2 977</b>	<b>2 932</b>	
Mezoroční změna abs.			482	-169	73	45	Plnění abs.
Mezoroční změna %			↓ 18,6%	↓ 94,5%	↑ 102,5%	101,5%	Plnění %


**Zdravotnický materiál**

	2016	Skutečnost od počátku roku (1-11)			2020	Plán (1-11) 2020	
		2017	2018	2019			
<b>Zdrav. materiál (tis.CZK)</b>	<b>0</b>	<b>78</b>	<b>78</b>	<b>74</b>	<b>97</b>	<b>117</b>	
Mezoroční změna abs.			0	-4	23	-20	Plnění abs.
Mezoroční změna %			↓ -0,3%	↓ 95,0%	↑ 130,6%	83,0%	Plnění %


**Obložnost**

	2016	Skutečnost od počátku roku (1-11)			2020
		2017	2018	2019	
<b>Obložnost (%)</b>	<b>0,0%</b>	<b>76,7%</b>	<b>77,8%</b>	<b>80,5%</b>	<b>81,3%</b>
Mezoroční změna %			↓ 1,4%	↑ 103,5%	↑ 101,0%

Útvar: **Klinika psychiatrie**

 Rok: **2020**

 Měsíc: **Listopad**

2018	2019	2020	Plán 2020	2020 vs. 2019	v %	Skutečnost vs. Plán 2020	v %
------	------	------	-----------	---------------	-----	--------------------------	-----

**FINANCE**

Náklady	58 826 524	64 292 623	67 132 732	69 598 047	2 840 109	104,42%	-2 465 315	96,46%
<b>Náklady na spotřebu materiálu</b>	<b>4 446 752</b>	<b>4 410 814</b>	<b>4 481 605</b>	<b>4 476 032</b>	<b>70 791</b>	<b>101,60%</b>	<b>5 574</b>	<b>100,12%</b>
Léka a léčiva (bez center a §16)	3 072 794	2 903 860	2 977 202	2 977 202	73 342	102,53%	0	100,00%
Krevní přípravky	0	4 200	5 180	4 423	980	123,33%	757	117,12%
Zdravotnické prostředky	78 134	74 263	96 974	116 834	22 711	130,58%	-19 859	83,00%
Potravinny	940 732	1 046 244	760 780	1 053 062	-285 464	72,72%	-292 282	72,24%
Všeobecný materiál	263 592	334 054	349 853	344 354	15 799	104,73%	5 499	101,60%
Náhradní díly	22 995	26 390	26 251	18 014	-139	99,47%	8 237	145,73%
DDHM a textil	68 504	21 803	265 365	6 989	243 562	1217,11%	258 376	3796,72%
Ostatní spotřeba	0	264	264	0	0	100,13%	0	100,13%
<b>Náklady na služby</b>	<b>1 087 634</b>	<b>1 552 316</b>	<b>2 134 069</b>	<b>1 876 515</b>	<b>581 753</b>	<b>137,48%</b>	<b>257 555</b>	<b>113,73%</b>
Ostatní služby	219 737	207 718	210 373	109 117	2 655	101,28%	101 256	192,80%
<b>Spotřeba energie</b>	<b>1 823 991</b>	<b>2 185 099</b>	<b>2 077 822</b>	<b>2 113 667</b>	<b>-107 277</b>	<b>95,09%</b>	<b>-35 845</b>	<b>98,30%</b>
<b>Osobní náklady</b>	<b>49 892 258</b>	<b>54 663 826</b>	<b>56 820 076</b>	<b>59 647 310</b>	<b>2 156 250</b>	<b>103,94%</b>	<b>-2 827 234</b>	<b>95,26%</b>
<b>Výnosy</b>	<b>53 633 680</b>	<b>56 630 353</b>	<b>56 182 438</b>	<b>1 050 094</b>	<b>-447 915</b>	<b>99,21%</b>	<b>55 132 344</b>	<b>5350,23%</b>
Tržby od ZP dle účetnictví	53 257 004	55 695 823	51 096 699	0	-4 599 124	91,74%		
CASH úhrady (bez tržeb od ZP za zdrav.pěči, bonusů, FKSP, náhrady pc)	282 927	871 531	621 582	1 050 094	-249 949	71,32%	-428 512	59,19%

**PRODUKCE**
**AMBULANTNÍ PÉČE**

<b>Ambulantní body</b>	8 665 302	9 446 251	10 248 296		802 045	108,49%		
Počet ambulantních výkonů	33 509	40 430	37 767		-2 663	93,41%		
ZUM/ZULP v CZK	3 048 702	2 357 117	2 748 203		391 086	116,59%		
<b>Hodnota ambulantní péče v CZK</b>	<b>12 203 694</b>	<b>12 696 973</b>	<b>13 995 858</b>		<b>1 298 885</b>	<b>110,23%</b>		
<b>Počet vyšetření celkem</b>	<b>4 974</b>	<b>4 472</b>	<b>4 572</b>		<b>100</b>	<b>102,24%</b>		
z toho ambulantní vyšetření	4 101	3 695	3 843		148	104,01%		
<b>Počet URČ celkem</b>	<b>4 704</b>	<b>4 306</b>	<b>4 255</b>		<b>-51</b>	<b>98,82%</b>		
z toho ambulantní URČ	3 855	3 456	3 484		28	100,81%		
<b>Počet návštěv</b>	<b>3 855</b>	<b>3 456</b>	<b>3 484</b>		<b>28</b>	<b>100,81%</b>		
Záchyt obrátové		46,2%	38,9%		0	84,16%		
Záchyt množstevně		47,0%	39,4%		0	83,87%		
<b>Celkové body</b>	<b>37 754 733</b>	<b>39 783 378</b>	<b>30 728 843</b>		<b>-9 054 535</b>	<b>77,24%</b>		
Počet výkonů celkem	93 272	95 126	79 039		-16 087	83,09%		

**HOSPITALIZAČNÍ PÉČE**

<b>Přijímající</b>	DRG	Casemix	867	959	828		-131	86,37%		
		Počet případů	921	1 070	985		-85	92,06%		
		CMI	0,94	0,90	0,84		-0,1	93,83%		
	ALOS	LOS - skutečnost	17,3	15,4	11,4		-4,0	73,98%		
		ALOS dle DRG	11,3	11,0	10,8		-0,1	98,81%		
		bez CC	79,8%	79,3%	79,2%		-0,1%	99,83%		
	Komorb.	s CC	13,0%	13,6%	18,2%		4,6%	133,56%		
	s MCC	3,7%	3,0%	2,6%		-0,3%	89,36%			
<b>Propouštějící</b>	DRG	Casemix	908	1 032	847		-185	82,07%		
		Počet případů	955	1 116	1 012		-104	90,68%		
		CMI	0,95	0,93	0,84		-0,1	90,50%		
	ALOS	LOS - skutečnost	17,1	15,5	11,4		-4,1	73,48%		
		ALOS dle DRG	11,3	10,9	10,7		-0,2	97,89%		
		bez CC	81,7%	81,6%	78,9%		-2,7%	96,69%		
	Komorb.	s CC	14,8%	15,1%	18,1%		3,0%	119,53%		
	s MCC	3,6%	3,2%	3,0%		-0,3%	91,99%			
- v tom ukončeno/nevykázáno:		<b>Počet případů</b>	0	0	1					
		<b>CM</b>	0	0	1					

**DATA UZIS**

<b>Bez</b>	Počet lůžek k datu (potenciální kapacita)	64	64	64		0	100,00%		
	Průměrný počet lůžek za období	61	61	40		-21	65,89%		
<b>LDN</b>	Počet OD	15 784	16 517	11 021		-5 496	66,73%		
<b>NIP</b>	Počet hospitalizací	1 004	1 171	1 061		-110	90,61%		
<b>DIOP</b>	Obloženost	77,8%	80,5%	81,3%		0	100,96%		
	Průměrná doba hospitalizace								
<b>Operace</b>		5	4	125		121	3125,00%		
	Vyžádaná péče (v tis. bodech)	2 656	2 828	2 837		9	100,32%		
	Vyžádaná péče (v tis. CZK - hodnota péče)	2 132	2 459	2 454		-5	99,80%		

**NÁSLEDNÁ PÉČE**

<b>LDN</b>	Počet lůžek k datu (potenciální kapacita)	0	0	0		0			
	Průměrný počet lůžek za období	0	0	0		0			
<b>NIP</b>	Počet OD	0	0	0		0			
<b>DIOP</b>	Počet hospitalizací	0	0	0		0			
	Obloženost								
	Průměrná doba hospitalizace								

**PERSONALISTIKA**
**ZAMĚSTNANCI - Přepočtený evidenční stav**

	Systemizace	68,8	66,9	64,2	66,9	-2,7	96,04%	-2,7	96,04%
<b>CELKEM</b>	<b>70,2</b>	<b>68,8</b>	<b>66,9</b>	<b>64,2</b>	<b>66,9</b>	<b>-2,7</b>	<b>96,04%</b>	<b>-2,7</b>	<b>96,04%</b>
<b>Lékaři celkem</b>	<b>16,1</b>	<b>14,3</b>	<b>15,0</b>	<b>13,2</b>	<b>15,0</b>	<b>-1,8</b>	<b>87,96%</b>	<b>-1,8</b>	<b>87,96%</b>
z toho L1	4,4	4,4	2,4	3,4	2,4	1,0	141,67%	1,0	141,67%
z toho L2	2,0	2,0	3,6	2,8	3,6	-0,8	77,78%	-0,8	77,78%
z toho L3	9,7	7,9	9,0	7,0	9,0	-2,0	77,65%	-2,0	77,65%
<b>Sestry</b>	<b>34,5</b>	<b>34,0</b>	<b>32,5</b>	<b>31,5</b>	<b>32,5</b>	<b>-1,0</b>	<b>96,92%</b>	<b>-1,0</b>	<b>96,92%</b>
Ostatní NLZP	12,0	12,0	12,0	11,0	11,0	0,0	100,00%	0,0	100,00%
THP	2,0	1,9	1,9	1,9	1,9	0,0	100,00%	0,0	100,00%
Dělník	0,0	0,0	0,0	0,0	0,0	0,0		0,0	
Ostatní	5,7	6,7	5,5	5,7	6,5	0,1	102,73%	-0,9	86,92%

	Předepsáno											Zachyceno			
	Leden	Únor	Březen	Duben	Květen	Červen	Červenec	Srpen	Září	Říjen	Listopad	Prosinec	Rok Celkem	Rok celkem	%
<b>Preskrbující lékaři celkem</b>	<b>1 072 447</b>	<b>979 159</b>	<b>1 377 824</b>	<b>910 819</b>	<b>737 776</b>	<b>853 205</b>	<b>781 793</b>	<b>766 975</b>	<b>882 034</b>	<b>886 010</b>	<b>773 727</b>	<b>0</b>	<b>10 021 770</b>	<b>3 895 266</b>	<b>38,9%</b>
Vrbová Kristýna	218 793	171 965	359 091	48 674	68 041	224 419	184 908	132 248	248 289	222 432	230 487	0	2 109 347	1 040 671	49,3%
Matějková Sandra	102 177	123 070	204 738	87 927	77 982	215 574	106 329	192 124	154 490	104 467	135 352	0	1 504 228	618 942	41,1%
Ticháčková Anežka	457 571	414 828	287 292	0	0	0	0	0	0	0	0	0	1 159 692	385 250	33,2%
Smolďasová Jarmila	122 217	121 319	69 675	73 791	90 898	122 022	101 702	81 620	76 411	127 237	6 723	0	993 615	366 159	36,9%
Zmeková Jana	1 690	22 783	17 384	6 489	80 619	34 445	20 238	17 004	191 046	202 804	208 842	0	803 344	238 145	29,6%
Kolek Antonín	6 215	7 030	81 626	110 352	100 696	102 069	196 305	74 359	26 151	3 402	4 972	0	713 177	255 142	35,8%
Kantor Kryštof	2 590	4 417	104 770	90 932	76 356	19 410	15 634	60 488	89 428	150 054	56 272	0	670 351	270 599	40,4%
Hájda Miroslav	61 041	61 244	100 394	151 583	77 512	37 463	24 481	68 112	0	0	0	0	581 830	170 924	29,4%
Vaněk Jakub	746	23 810	61 281	184 187	2 237	15 434	36 468	116 812	29 333	14 335	3 073	0	487 716	149 905	30,7%
Nesnídal Vlastimil	34 068	544	33 508	125 844	16 716	15 872	58 330	1 220	16 431	16 089	6 336	0	324 958	111 916	34,4%
Minaříková Kamila	6 447	7 243	14 717	6 139	88 754	10 109	7 516	3 858	3 673	1 882	40 814	0	191 153	90 459	47,3%
Bundárová Lucie	5 252	8 406	25 727	4 908	16 167	24 404	1 066	7 487	11 445	15 646	49 247	0	169 755	62 856	37,0%
Končelíková Dana	31 696	4 518	6 968	4 876	31 986	12 253	15 510	6 429	14 036	12 041	8 213	0	148 527	58 663	39,5%
Kilián Tomáš	17 152	5 765	8 866	12 727	8 508	18 396	11 019	1 651	18 813	12 110	12 664	0	127 671	55 276	43,3%
Látalová Klára	2 930	1 033	1 594	1 658	776	846	182	3 562	1 377	1 116	1 968	0	17 043	7 521	44,1%
Grambal Aleš	1 150	689	192	732	528	488	2 105	0	1 076	732	234	0	7 925	4 455	56,2%
Talová Barbora	577	495	0	0	0	0	0	0	0	0	0	0	1 072	131	12,2%
Sandoval Aneta	134	0	0	0	0	0	0	0	0	0	0	0	134	134	100,0%