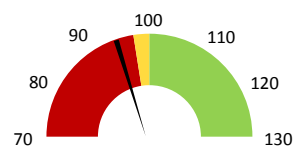
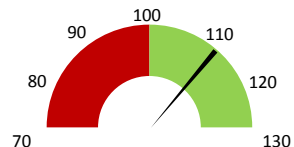


Celkové body

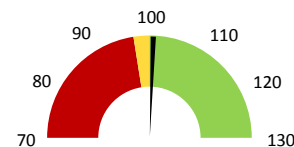
	2017	Skutečnost od počátku roku (1-3)				Plán (1-3) 2021
		2018	2019	2020	2021	
Celkové body (tis.)	10 322	11 041	10 925	8 107	10 285	10 925
Meziroční změna abs.		719	-116	-2 818	2 178	-640 Plnění abs.
Meziroční změna %		↑ 107,0%	↓ 99,0%	↓ 74,2%	↑ 126,9%	94,1% Plnění %


Ambulantní body

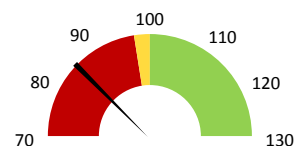
	2017	Skutečnost od počátku roku (1-3)				Plán (1-3) 2021
		2018	2019	2020	2021	
Amb. body (tis.)	2 420	2 537	2 514	2 782	2 845	2 514
Meziroční změna abs.		116	-23	269	62	331 Plnění abs.
Meziroční změna %		↑ 104,8%	→ 99,1%	↑ 110,7%	↑ 102,2%	113,2% Plnění %


Casemix a počet případů - přijímající oddělení

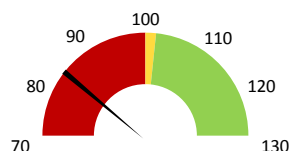
	2017	Skutečnost od počátku roku (1-3)				Plán (1-3) 2021
		2018	2019	2020	2021	
Casemix (CM)	252	252	259	207	260	259
Meziroční změna abs.		1	6	-52	53	1 Plnění abs.
Meziroční změna %		↓ 0,2%	↓ 2,5%	↓ 79,9%	↑ 125,8%	100,5% Plnění %
Počet případů (PP)	281	264	283	252	247	283
Meziroční změna abs.		-17	19	-31	-5	-36 Plnění abs.
Meziroční změna %		↓ -6,0%	↓ 7,2%	↓ 89,0%	↓ 98,0%	87,3% Plnění %
LOS - skutečnost (dny)	15,71	17,48	16,31	11,83	16,69	
Meziroční změna abs.		1,77	-1,17	-4,49	4,86	
Meziroční změna %		↑ 11,3%	↓ -6,7%	↓ 72,5%	↑ 141,1%	
ALOS - dle DRG (dny)	11,44	11,58	11,32	10,56	12,04	


Casemix a počet případů - propouštějící oddělení

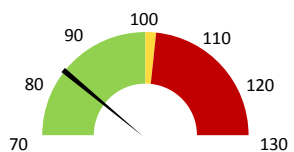
	2017	Skutečnost od počátku roku (1-3)				Plán (1-3) 2021
		2018	2019	2020	2021	
Casemix (CM)	266	258	274	207	233	274
Meziroční změna abs.		-9	16	-67	25	-41 Plnění abs.
Meziroční změna %		↓ -3,2%	↓ 6,3%	↓ 75,7%	↑ 112,2%	84,9% Plnění %
Počet případů (PP)	290	274	293	255	242	293
Meziroční změna abs.		-16	19	-38	-13	-51 Plnění abs.
Meziroční změna %		↓ -5,5%	↓ 6,9%	↓ 87,0%	↓ 94,9%	82,6% Plnění %
LOS - skutečnost (dny)	15,55	17,29	16,36	11,88	16,33	
Meziroční změna abs.		1,74	-0,93	-4,48	4,44	
Meziroční změna %		↑ 11,2%	↓ -5,4%	↓ 72,6%	↑ 137,4%	
ALOS - dle DRG (dny)	11,49	11,68	11,27	10,50	11,81	


Ošetrovací dny

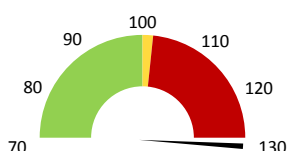
	2017	Skutečnost od počátku roku (1-3)				Plán (1-3) 2021
		2018	2019	2020	2021	
Ošetr. Dny	4 310	4 766	4 698	2 727	3 910	4 698
Meziroční změna abs.		456	-68	-1 971	1 183	-788 Plnění abs.
Meziroční změna %		↓ 10,6%	↓ -1,4%	↓ 58,0%	↑ 143,4%	83,2% Plnění %


Ostatní léky

	2017	Skutečnost od počátku roku (1-3)				Plán (1-3) 2021
		2018	2019	2020	2021	
Ostatní léky (tis.CZK)	617	883	832	741	698	840
Meziroční změna abs.		266	-51	-91	-43	-142 Plnění abs.
Meziroční změna %		↓ 43,2%	↓ -5,8%	↓ 89,1%	↓ 94,2%	83,1% Plnění %


Zdravotnický materiál

	2017	Skutečnost od počátku roku (1-3)				Plán (1-3) 2021
		2018	2019	2020	2021	
Zdrav. materiál (tis.CZK)	11	20	13	18	97	18
Meziroční změna abs.		10	-8	5	79	79 Plnění abs.
Meziroční změna %		↓ 89,9%	↓ -38,1%	↑ 142,8%	↑ 536,1%	529,1% Plnění %


Obložnost

	2017	Skutečnost od počátku roku (1-3)			
		2018	2019	2020	2021
Obložnost (%)	77,9%	83,1%	81,6%	69,0%	71,1%
Meziroční změna %		↓ 6,8%	↓ -1,9%	↓ 84,6%	↑ 103,1%

Útvar: **Klinika psychiatrie**

 Rok: **2021**

 Měsíc: **Březen**

Detail

2019	2020	2021	Plán 2021	2021 vs. 2020	v %	Skutečnost vs. Plán 2021	v %
------	------	------	-----------	---------------	-----	--------------------------	-----

FINANCE

Náklady	16 361 624	16 485 010	17 218 188	18 591 504	733 178	104,45%	-1 373 316	92,61%
Náklady na spotřebu materiálu	1 197 195	1 035 672	1 207 287	1 220 477	171 615	116,57%	-13 190	98,92%
Léka a léčiva (bez center a §16)	831 847	741 016	698 147	840 407	-42 870	94,21%	-142 261	83,07%
Krevní přípravky	0	0	0	0	0			
Zdravotnické prostředky	12 693	18 121	97 147	18 361	79 027	536,11%	78 787	529,10%
Potravin	277 146	179 476	259 813	294 418	80 338	144,76%	-34 605	88,25%
Všeobecný materiál	67 338	67 247	76 503	56 479	9 256	113,76%	20 025	135,46%
Náhradní díly	1 865	8 753	2 896	2 034	-5 857	33,08%	862	142,35%
DDHM a textil	6 306	21 059	72 781	8 778	51 721	345,60%	64 003	829,12%
Ostatní spotřeba	264	264	396	0	132	150,00%		
Náklady na služby	305 380	599 568	388 311	311 585	-211 257	64,77%	76 727	124,62%
Ostatní služby	57 014	117 583	40 589	18 086	-76 994	34,52%	22 502	224,42%
Spotřeba energie	761 703	724 738	760 130	752 347	35 392	104,88%	7 783	101,03%
Osobní náklady	13 643 248	13 464 921	14 315 776	15 955 016	850 855	106,32%	-1 639 240	89,73%
Výnosy	15 975 419	12 201 245	16 715 521		4 514 276	137,00%		
Tržby od ZP dle účetnictví	15 824 147	12 116 766	16 680 188	18 291 961	4 563 422	137,66%	-1 611 773	91,19%
CASH úhrady (bez tržeb od ZP za zdrav.pěči, bonusů, FKSP, náhrady p	151 272	71 980	34 583	122 685	-37 397	48,04%	-88 103	28,19%

PRODUKCE
AMBULANTNÍ PÉČE

Ambulantní body	2 513 821	2 782 321	2 844 728		62 407	102,24%		
Počet ambulantních výkonů	11 667	10 729	9 492		-1 237	88,47%		
ZUM/ZULP v CZK	648 209	777 219	589 292		-187 927	75,82%		
Hodnota ambulantní péče v CZK	3 368 873	3 828 281	3 572 787		-255 494	93,33%		
Počet vyšetření celkem	3 782	4 074	3 849		-225	94,48%		
z toho ambulantní vyšetření	3 398	3 809	3 444		-365	90,42%		
Počet URČ celkem	2 217	2 421	2 126		-295	87,81%		
z toho ambulantní URČ	1 946	2 185	1 881		-304	86,09%		
Počet návštěv	3 414	3 813	3 446		-367	90,38%		
Záchyt obrátově <small>detail</small>	44,9%	38,6%	43,3%		0	112,25%		
Záchyt množstevně	46,4%	39,1%	41,9%		0	107,13%		
Celkové body	10 925 255	8 107 161	10 284 951		2 177 790	126,86%		
Počet výkonů celkem	28 145	20 698	27 235		6 537	131,58%		

HOSPITALIZAČNÍ PÉČE

Přijímající	Casemix	259	207	260		53	125,83%		
	DRG Počet případů	283	252	247		-5	98,02%		
	CMI	0,91	0,82	1,05		0,2	128,38%		
	ALOS LOS - skutečnost	16,3	11,8	16,7		4,9	141,11%		
	ALOS dle DRG	11,3	10,6	12,0		1,5	114,11%		
	bez CC	80,2%	82,0%	88,1%		6,1%	107,45%		
	Komorb. s CC	12,6%	15,3%	9,1%		-6,2%	59,20%		
s MCC	3,8%	1,6%	2,9%		1,3%	183,64%			
Propouštějící	Casemix	274	207	233		25	112,19%		
	DRG Počet případů	293	255	242		-13	94,90%		
	CMI	0,94	0,81	0,96		0,1	118,21%		
	ALOS LOS - skutečnost	16,4	11,9	16,3		4,4	137,40%		
	ALOS dle DRG	11,3	10,5	11,8		1,3	112,42%		
	bez CC	81,6%	83,9%	88,7%		4,7%	105,64%		
	Komorb. s CC	13,7%	14,5%	9,7%		-4,8%	66,60%		
s MCC	4,8%	1,6%	1,7%		0,1%	107,14%			
- v tom ukončeno/nevykázáno: Počet případů	0	0	4						
CM <small>detail</small>	0	0	2						

DATA UZÍ

Bez	Počet lůžek k datu (potenciální kapacita)	64	64	64		0	100,00%		
	Průměrný počet lůžek za období	64	43	61		18	140,61%		
LDN	Počet OD	4 698	2 727	3 910		1 183	143,38%		
	Počet hospitalizací	321	266	276		10	103,76%		
NIP	Obloženost	81,6%	69,0%	71,1%		0	103,10%		
	Průměrná doba hospitalizace								
DIOP	Vyžádaná péče (v tis. bodech)	470	351	707		356	201,16%		
	Vyžádaná péče (v tis. CZK - hodnota péče)	357	266	537		271	201,80%		

NÁSLEDNÁ PÉČE

LDN	Počet lůžek k datu (potenciální kapacita)	0	0	0		0			
	Průměrný počet lůžek za období	0	0	0		0			
NIP	Počet OD	0	0	0		0			
	Počet hospitalizací	0	0	0		0			
DIOP	Obloženost								
	Průměrná doba hospitalizace								

PERSONALISTIKA
ZAMĚŠTNANCI - Přepočtený evidenční stav

	Systemizace	65,5	66,5	61,5	0,0	-5,0	92,48%	61,5
CELKEM	71,2							
Lékaři celkem	16,1	14,5	15,0	13,2	0,0	-1,8	87,96%	13,2
z toho L1	4,4	3,4	2,4	3,4	0,0	1,0	141,67%	3,4
z toho L2	2,0	2,0	3,6	2,8	0,0	-0,8	77,78%	2,8
z toho L3	9,7	9,1	9,0	7,0	0,0	-2,0	77,65%	7,0
Sestry	34,5	32,5	33,0	30,0	0,0	-3,0	90,91%	30,0
Ostatní NLZP	13,0	11,0	12,0	11,8	0,0	-0,2	98,33%	11,8
THP	2,0	1,9	1,9	1,9	0,0	0,0	100,00%	1,9
Dělník	0,0	0,0	0,0	0,0	0,0	0,0	100,00%	0,0
Ostatní	5,6	5,7	4,7	4,7	0,0	0,0	100,00%	4,7

Útvar: **Klinika psychiatrie**

Rok:

Leden	Únor	Březen	Duben	Květen	Červen	Červenec	Srpen	Září	Říjen	Listopad	Prosinec	Předeepsáno		Zachyceno	
												Rok celkem		Rok celkem	%
840 229	716 228	936 429	0	0	0	0	0	0	0	0	0	2 492 886	1 079 597	43,3%	

Preskribující lékaři celkem