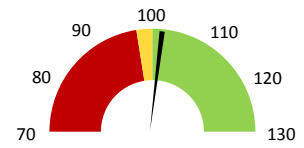
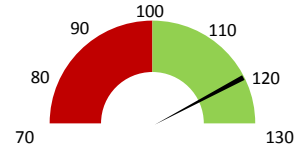


Celkové body

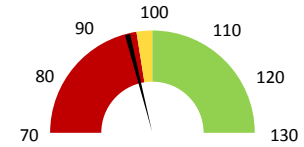
	2017	Skutečnost od počátku roku (1-6)				Plán (1-6) 2021	
		2018	2019	2020	2021		
Celkové body (tis.)	20 726	21 537	22 296	15 027	22 777	22 296	
Meziroční změna abs.		811	759	-7 269	7 750	482	Plnění abs.
Meziroční změna %		↑ 103,9%	↑ 103,5%	↓ 67,4%	↑ 151,6%	102,2%	Plnění %


Ambulantní body

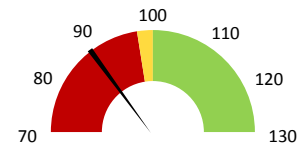
	2017	Skutečnost od počátku roku (1-6)				Plán (1-6) 2021	
		2018	2019	2020	2021		
Amb. body (tis.)	4 690	4 997	5 098	5 695	6 143	5 098	
Meziroční změna abs.		307	101	596	448	1 045	Plnění abs.
Meziroční změna %		↑ 106,6%	↑ 102,0%	↑ 111,7%	↑ 107,9%	120,5%	Plnění %


Casemix a počet případů - přijímající oddělení

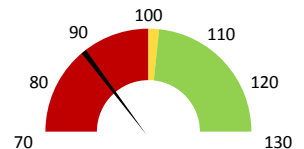
	2017	Skutečnost od počátku roku (1-6)				Plán (1-6) 2021	
		2018	2019	2020	2021		
Casemix (CM)	561	468	549	424	523	549	
Meziroční změna abs.		-93	82	-126	99	-27	Plnění abs.
Meziroční změna %		↓ -16,6%	↓ 17,4%	↓ 77,1%	↑ 123,3%	95,1%	Plnění %
Počet případů (PP)	581	506	597	497	517	597	
Meziroční změna abs.		-75	91	-100	20	-80	Plnění abs.
Meziroční změna %		↓ -12,9%	↓ 18,0%	↓ 83,2%	↑ 104,0%	86,6%	Plnění %
LOS - skutečnost (dny)	15,67	17,93	15,69	10,49	16,55		
Meziroční změna abs.		2,26	-2,24	-5,20	6,06		
Meziroční změna %		↑ 14,4%	↓ -12,5%	↓ 66,9%	↑ 157,7%		
ALOS - dle DRG (dny)	11,50	11,14	11,22	11,17	12,03		


Casemix a počet případů - propouštějící oddělení

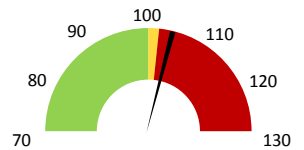
	2017	Skutečnost od počátku roku (1-6)				Plán (1-6) 2021	
		2018	2019	2020	2021		
Casemix (CM)	543	498	583	427	512	583	
Meziroční změna abs.		-46	85	-156	84	-71	Plnění abs.
Meziroční změna %		↓ -8,4%	↓ 17,1%	↓ 73,3%	↑ 119,8%	87,8%	Plnění %
Počet případů (PP)	597	524	624	510	522	624	
Meziroční změna abs.		-73	100	-114	12	-102	Plnění abs.
Meziroční změna %		↓ -12,2%	↓ 19,1%	↓ 81,7%	↑ 102,4%	83,7%	Plnění %
LOS - skutečnost (dny)	15,45	17,66	15,74	10,51	16,49		
Meziroční změna abs.		2,21	-1,91	-5,24	5,98		
Meziroční změna %		↑ 14,3%	↓ -10,8%	↓ 66,7%	↑ 156,9%		
ALOS - dle DRG (dny)	11,43	11,19	11,16	11,06	11,92		


Ošetrovací dny

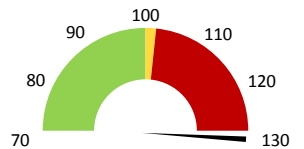
	2017	Skutečnost od počátku roku (1-6)				Plán (1-6) 2021	
		2018	2019	2020	2021		
Ošetr. Dny	8 900	9 173	9 422	4 985	8 243	9 422	
Meziroční změna abs.		273	249	-4 437	3 258	-1 179	Plnění abs.
Meziroční změna %		↓ 3,1%	↓ 2,7%	↓ 52,9%	↑ 165,4%	87,5%	Plnění %


Ostatní léky

	2017	Skutečnost od počátku roku (1-6)				Plán (1-6) 2021	
		2018	2019	2020	2021		
Ostatní léky (tis.CZK)	1 384	1 767	1 489	1 560	1 574	1 503	
Meziroční změna abs.		383	-279	72	13	71	Plnění abs.
Meziroční změna %		↓ 27,7%	↓ -15,8%	↑ 104,8%	↑ 100,9%	104,7%	Plnění %


Zdravotnický materiál

	2017	Skutečnost od počátku roku (1-6)				Plán (1-6) 2021	
		2018	2019	2020	2021		
Zdrav. materiál (tis.CZK)	27	36	32	38	169	44	
Meziroční změna abs.		10	-4	6	130	124	Plnění abs.
Meziroční změna %		↓ 36,4%	↓ -11,8%	↑ 119,9%	↑ 441,0%	380,5%	Plnění %


Obložnost

	2017	Skutečnost od počátku roku (1-6)			
		2018	2019	2020	2021
Obložnost (%)	78,3%	79,4%	81,3%	77,5%	76,1%
Meziroční změna %		↓ 1,3%	↓ 2,5%	↓ 95,2%	↓ 98,2%

Útvar: **Klinika psychiatrie**

 Rok: **2021**

 Měsíc: **Červen**

Detail

2019	2020	2021	Plán 2021	2021 vs. 2020	v %	Skutečnost vs. Plán 2021	v %
------	------	------	-----------	---------------	-----	--------------------------	-----

FINANCE

Náklady	32 804 139	30 667 524	41 015 897	37 585 147	10 348 373	133,74%	3 430 750	109,13%
Náklady na spotřebu materiálu	2 258 676	2 215 831	2 575 897	2 313 571	360 066	116,25%	262 326	111,34%
Léka a léčiva (bez center a §16)	1 488 640	1 560 303	1 573 624	1 503 067	13 322	100,85%	70 558	104,69%
Krevní přípravky	0	5 180	0	0	-5 180	0,00%		
Zdravotnické prostředky	31 898	38 262	168 742	44 350	130 480	441,02%	124 392	380,48%
Potravin	589 919	343 152	558 531	626 858	215 379	162,77%	-68 327	89,10%
Všeobecný materiál	130 416	158 949	159 299	120 829	349	100,22%	38 470	131,84%
Náhradní díly	4 931	14 181	7 924	5 256	-6 257	55,88%	2 669	150,78%
DDHM a textil	12 872	95 805	107 777	13 212	11 972	112,50%	94 565	815,76%
Ostatní spotřeba	264	264	396	0	132	150,00%		
Náklady na služby	607 821	1 043 244	799 767	765 393	-243 477	76,66%	34 374	104,49%
Ostatní služby	98 030	137 475	68 414	30 992	-69 060	49,77%	37 422	220,75%
Spotřeba energie	1 292 255	1 214 234	1 253 527	1 260 962	39 293	103,24%	-7 435	99,41%
Osobní náklady	27 855 231	25 187 427	35 383 162	32 546 243	10 195 735	140,48%	2 836 918	108,72%
Výnosy	31 395 464	25 184 379	41 559 521	37 585 147	16 375 141	165,02%		
Tržby od ZP dle účetnictví	30 950 064	24 823 980	35 412 500	36 738 859	10 588 519	142,65%	-1 326 359	96,39%
CASH úhrady (bez tržeb od ZP za zdrav.pěči, bonusů, FKSP, náhrady p	443 900	342 149	620 800	818 381	278 651	181,44%	-197 580	75,86%

PRODUKCE
AMBULANTNÍ PÉČE

Ambulantní body	5 098 202	5 694 545	6 143 036		448 491	107,88%		
Počet ambulantních výkonů	22 840	20 443	20 499		56	100,27%		
ZUM/ZULP v CZK	1 290 424	1 496 657	1 251 970		-244 687	83,65%		
Hodnota ambulantní péče v CZK	6 838 699	7 744 928	7 690 919		-54 010	99,30%		
Počet vyšetření celkem	7 607	7 699	7 858		159	102,07%		
z toho ambulantní vyšetření	6 931	7 154	7 032		-122	98,29%		
Počet URČ celkem	3 067	3 149	2 971		-178	94,35%		
z toho ambulantní URČ	2 572	2 737	2 503		-234	91,45%		
Počet návštěv	6 935	7 177	7 033		-144	97,99%		
Záchyt obrátově	46,4%	34,9%	44,2%		0	126,60%		
Záchyt množstevně	47,2%	35,1%	41,9%		0	119,36%		
Celkové body	22 295 819	15 026 976	22 777 465		7 750 489	151,58%		
Počet výkonů celkem	54 470	37 777	60 514		22 737	160,19%		

HOSPITALIZAČNÍ PÉČE

Přijímací	Casemix	549	424	523	99	123,28%		
	DRG Počet případů	597	497	517	20	104,02%		
	CMI	0,92	0,85	1,01	0,2	118,51%		
	ALOS - skutečnost	15,7	10,5	16,6	6,1	157,73%		
	ALOS dle DRG	11,2	11,2	12,0	0,9	107,70%		
	bez CC	82,9%	81,1%	87,5%	6,4%	107,91%		
	Komorb. s CC	13,6%	17,1%	10,2%	-6,9%	59,38%		
s MCC	3,5%	1,8%	2,3%	0,5%	129,43%			
Propouštějí	Casemix	583	427	512	84	119,75%		
	DRG Počet případů	624	510	522	12	102,35%		
	CMI	0,93	0,84	0,98	0,1	117,00%		
	ALOS - skutečnost	15,7	10,5	16,5	6,0	156,90%		
	ALOS dle DRG	11,2	11,1	11,9	0,9	107,71%		
	bez CC	82,1%	81,0%	87,4%	6,4%	107,96%		
	Komorb. s CC	13,9%	16,7%	10,8%	-5,8%	64,99%		
s MCC	4,0%	2,4%	1,7%	-0,6%	73,98%			
- v tom ukončeno/nevýkááno:	Počet případů	0	0	5				
CM	0	0	4					

DATA UZIS

Bez	Počet lůžek k datu (potenciální kapacita)	64	64	64	0	100,00%		
LDN	Průměrný počet lůžek za období	64	35	60	24	169,26%		
NIP	Počet OD	9 422	4 985	8 243	3 258	165,36%		
DIOP	Počet hospitalizací	658	537	551	14	102,61%		
	Obloženost	81,3%	77,5%	76,1%	0	98,23%		
	Průměrná doba hospitalizace							
	Vyžádaná péče (v tis. bodech)	2 888	1 294	2 883	1 590	222,86%		
	Vyžádaná péče (v tis. CZK - hodnota péče)	2 468	1 051	2 453	1 401	233,26%		

NÁSLEDNÁ PÉČE

DATA UZIS	Počet lůžek k datu (potenciální kapacita)	0	0	0	0				
	LDN Průměrný počet lůžek za období	0	0	0	0				
	NIP Počet OD	0	0	0	0				
	DIOP Počet hospitalizací	0	0	0	0				
		Obloženost							
		Průměrná doba hospitalizace							

PERSONALISTIKA
ZAMĚŠTNANCI - Přepočtený evidenční stav

	Systemizace	67,2	66,3	64,0	0,0	-2,3	96,53%	64,0
CELKEM	71,2							
Lékaři celkem	16,1	14,2	15,0	14,2	0,0	-0,8	94,65%	14,2
z toho L1	4,4	4,2	2,4	3,6	0,0	1,2	150,00%	3,6
z toho L2	2,0	2,0	3,6	3,6	0,0	0,0	100,00%	3,6
z toho L3	9,7	8,0	9,0	7,0	0,0	-2,0	77,65%	7,0
Sestry	34,5	33,5	32,0	30,5	0,0	-1,5	95,31%	30,5
Ostatní NLZP	13,0	12,0	12,0	12,8	0,0	0,8	106,67%	12,8
THP	2,0	1,9	2,7	1,9	0,0	-0,8	70,37%	1,9
Dělník	0,0	0,0	0,0	0,0	0,0	0,0		0,0
Ostatní	5,6	5,7	4,7	4,7	0,0	0,0	100,00%	4,7

LÉKAŘI - PRESKRIPCE za období 1-6/2021

Útvar: **Klinika psychiatrie**Rok:

Leden	Únor	Březen	Duben	Květen	Červen	Předepsáno					Rok Celkem	Zachyceno		
						Červenec	Srpen	Září	Říjen	Listopad		Prosinec	Rok celkem	%
840 229	716 228	936 429	837 834	820 180	943 486	0	0	0	0	0	0	5 094 386	2 252 709	44,2%

Preskribující lékaři celkem