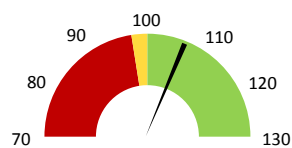
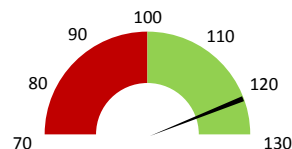


Celkové body

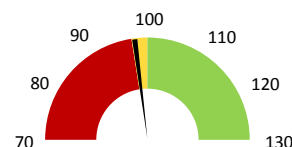
	Skutečnost od počátku roku (1-8)					Plán (1-8) 2021
	2017	2018	2019	2020	2021	
Celkové body (tis.)	26 140	27 063	28 328	20 976	30 431	28 328
Meziroční změna abs.		923	1 266	-7 353	9 455	2 103 Plnění abs.
Meziroční změna %		↑ 103,5%	↑ 104,7%	↓ 74,0%	↑ 145,1%	107,4% Plnění %


Ambulantní body

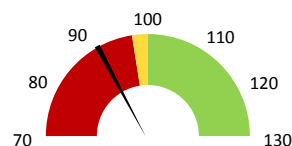
	Skutečnost od počátku roku (1-8)					Plán (1-8) 2021
	2017	2018	2019	2020	2021	
Amb. body (tis.)	5 734	6 222	6 776	7 582	8 304	6 776
Meziroční změna abs.		488	554	806	723	1 528 Plnění abs.
Meziroční změna %		↑ 108,5%	↑ 108,9%	↑ 111,9%	↑ 109,5%	122,6% Plnění %


Casemix a počet případů - přijímající oddělení

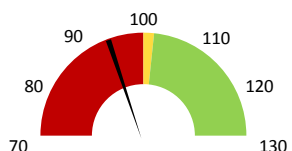
	Skutečnost od počátku roku (1-8)					Plán (1-8) 2021
	2017	2018	2019	2020	2021	
Casemix (CM)	697	613	691	599	673	691
Meziroční změna abs.		-83	78	-92	74	-18 Plnění abs.
Meziroční změna %		↓ -12,0%	↓ 12,7%	↓ 86,6%	↑ 112,4%	97,4% Plnění %
Počet případů (PP)	736	651	760	709	685	760
Meziroční změna abs.		-85	109	-51	-24	-75 Plnění abs.
Meziroční změna %		↓ -11,5%	↓ 16,7%	↓ 93,3%	↓ 96,6%	90,1% Plnění %
LOS - skutečnost (dny)	15,72	17,55	15,43	10,63	16,43	
Meziroční změna abs.		1,83	-2,12	-4,80	5,80	
Meziroční změna %		↑ 11,7%	↓ -12,1%	↓ 68,9%	↑ 154,6%	
ALOS - dle DRG (dny)	11,36	11,53	11,12	10,99	11,79	


Casemix a počet případů - propouštějící oddělení

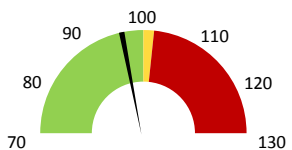
	Skutečnost od počátku roku (1-8)					Plán (1-8) 2021
	2017	2018	2019	2020	2021	
Casemix (CM)	684	647	746	612	675	746
Meziroční změna abs.		-37	99	-134	63	-71 Plnění abs.
Meziroční změna %		↓ -5,4%	↓ 15,3%	↓ 82,0%	↑ 110,3%	90,4% Plnění %
Počet případů (PP)	759	675	791	732	699	791
Meziroční změna abs.		-84	116	-59	-33	-92 Plnění abs.
Meziroční změna %		↓ -11,1%	↓ 17,2%	↓ 92,5%	↓ 95,5%	88,4% Plnění %
LOS - skutečnost (dny)	15,48	17,29	15,53	10,61	16,43	
Meziroční změna abs.		1,81	-1,76	-4,91	5,81	
Meziroční změna %		↑ 11,7%	↓ -10,2%	↓ 68,4%	↑ 154,8%	
ALOS - dle DRG (dny)	11,27	11,52	11,08	10,86	11,73	


Ošetrovací dny

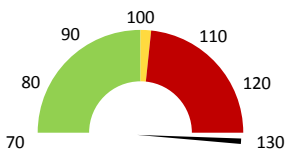
	Skutečnost od počátku roku (1-8)					Plán (1-8) 2021
	2017	2018	2019	2020	2021	
Ošetr. Dny	11 256	11 277	11 749	7 095	11 004	11 749
Meziroční změna abs.		21	472	-4 654	3 909	-745 Plnění abs.
Meziroční změna %		↓ 0,2%	↓ 4,2%	↓ 60,4%	↑ 155,1%	93,7% Plnění %


Ostatní léky

	Skutečnost od počátku roku (1-8)					Plán (1-8) 2021
	2017	2018	2019	2020	2021	
Ostatní léky (tis.CZK)	1 804	2 339	2 051	2 154	1 993	2 072
Meziroční změna abs.		535	-288	103	-162	-79 Plnění abs.
Meziroční změna %		↓ 29,6%	↓ -12,3%	↑ 105,0%	↓ 92,5%	96,2% Plnění %


Zdravotnický materiál

	Skutečnost od počátku roku (1-8)					Plán (1-8) 2021
	2017	2018	2019	2020	2021	
Zdrav. materiál (tis.CZK)	39	51	48	58	208	68
Meziroční změna abs.		12	-3	10	150	140 Plnění abs.
Meziroční změna %		↓ 31,0%	↓ -6,1%	↑ 121,6%	↑ 359,4%	307,3% Plnění %


Obložnost

	Skutečnost od počátku roku (1-8)				
	2017	2018	2019	2020	2021
Obložnost (%)	77,8%	77,9%	80,0%	83,2%	75,9%
Meziroční změna %		↓ 0,2%	↓ 2,6%	↑ 104,0%	↓ 91,3%

Útvar: **Klinika psychiatrie**

 Rok: **2021**

 Měsíc: **Srpen**

Detail

2019	2020	2021	Plán 2021	2021 vs. 2020	v %	Skutečnost vs. Plán 2021	v %
------	------	------	-----------	---------------	-----	--------------------------	-----

FINANCE

Náklady	46 007 943	43 689 103	55 516 279	52 461 641	11 827 176	127,07%	3 054 637	105,82%
Náklady na spotřebu materiálu	3 097 006	3 051 548	3 290 373	3 164 954	238 824	107,83%	125 419	103,96%
Léka a léčiva (bez center a §16)	2 051 048	2 154 191	1 992 638	2 071 713	-161 552	92,50%	-79 075	96,18%
Krevní přípravky	0	5 180	0	0	-5 180	0,00%		
Zdravotnické prostředky	47 598	57 866	207 955	67 676	150 089	359,38%	140 279	307,28%
Potravinny	757 411	498 552	744 486	804 823	245 934	149,33%	-60 336	92,50%
Všeobecný materiál	218 880	196 606	198 520	198 686	1 914	100,97%	-166	99,92%
Náhradní díly	6 536	15 968	28 497	6 848	12 529	178,46%	21 648	416,12%
DDHM a textil	15 533	123 187	118 276	15 208	-4 910	96,01%	103 069	777,73%
Ostatní spotřeba	264	264	396	0	132	150,00%		
Náklady na služby	1 129 399	1 376 791	1 293 863	1 097 631	-82 928	93,98%	196 232	117,88%
Ostatní služby	128 312	163 229	81 833	48 626	-81 397	50,13%	33 206	168,29%
Spotřeba energie	1 601 547	1 500 545	1 512 741	1 551 251	12 196	100,81%	-38 510	97,52%
Osobní náklady	39 170 821	36 540 964	48 176 829	45 708 531	11 635 865	131,84%	2 468 298	105,40%
Tržby od ZP dle účetnictví	39 013 898	33 994 358	50 349 694	47 354 915	16 355 336	148,11%	2 994 779	106,32%
CASH úhrady (bez tržeb od ZP za zdrav.pěči, bonusů, FKSP, náhrady p	511 978	362 626	643 606	890 727	280 439	177,34%	-247 661	72,20%

PRODUKCE
AMBULANTNÍ PÉČE

Ambulantní body	6 775 954	7 581 752	8 304 363		722 611	109,53%		
Počet ambulantních výkonů	29 348	27 292	27 867		575	102,11%		
ZUM/ZULP v CZK	1 721 642	1 984 935	1 714 975		-269 960	86,40%		
Hodnota ambulantní péče v CZK	9 119 328	10 305 510	10 414 503		108 993	101,06%		
Počet vyšetření celkem	10 094	10 214	10 568		354	103,47%		
z toho ambulantní vyšetření	9 153	9 404	9 387		-17	99,82%		
Počet URČ celkem	3 572	3 675	3 471		-204	94,45%		
z toho ambulantní URČ	2 951	3 104	2 865		-239	92,30%		
Počet návštěv	9 166	9 429	9 390		-39	99,59%		
Záchyt obrátové	46,6%	36,9%	45,0%		0	121,82%		
Záchyt množstevně	47,3%	37,8%	42,3%		0	111,87%		
Celkové body	28 328 274	20 975 758	30 431 037		9 455 279	145,08%		
Počet výkonů celkem	68 759	52 723	80 742		28 019	153,14%		

HOSPITALIZAČNÍ PÉČE

Přijímající	IR-DRG	Casemix	691	599	673	74	112,43%		
		Počet případů	760	709	685	-24	96,61%		
		CMI	0,91	0,84	0,98	0,1	116,37%		
	CZ-DRG	Casemix	922	701	1 046	345	149,29%		
		Počet případů	760	709	685	-24	96,61%		
		CMI	1,21	0,99	1,53	0,5	154,52%		
	ALOS	LOS - skutečnost	15,4	10,6	16,4	5,8	154,57%		
		ALOS dle DRG	11,1	11,0	11,8	0,8	107,28%		
		bez CC	82,5%	78,8%	87,0%	8,2%	110,35%		
	Komorb.	s CC	13,8%	18,5%	10,9%	-7,5%	59,26%		
s MCC		3,7%	2,7%	2,0%	-0,6%	76,27%			
Propouštějící	IR-DRG	Casemix	746	612	675	63	110,33%		
		Počet případů	791	732	699	-33	95,49%		
		CMI	0,94	0,84	0,97	0,1	115,54%		
	CZ-DRG	Casemix	966	720	1 050	329	145,72%		
		Počet případů	791	732	698	-34	95,36%		
		CMI	1,22	0,98	1,50	0,5	152,81%		
	ALOS	LOS - skutečnost	15,5	10,6	16,4	5,8	154,76%		
		ALOS dle DRG	11,1	10,9	11,7	0,9	108,01%		
		bez CC	81,7%	78,8%	86,7%	7,9%	109,98%		
	Komorb.	s CC	14,4%	18,2%	11,9%	-6,3%	65,35%		
s MCC		3,9%	3,0%	1,4%	-1,6%	47,60%			
- v tom ukončeno/nevykázáno: Počet případů		0	0	0					
CM		0	0	0					

DATA UZIS

Bez LDN	Počet lůžek k datu (potenciální kapacita)	64	64	64	0	100,00%		
	Průměrný počet lůžek za období	60	35	60	25	170,58%		
NIP	Počet OD	11 749	7 095	11 004	3 909	155,10%		
	Počet hospitalizací	839	765	745	-20	97,38%		
DIOP	Obloženost	80,0%	83,2%	75,9%	0	91,30%		
	Průměrná doba hospitalizace							
Vyžádaná péče (v tis. bodech)		3 850	1 838	3 838	2 000	208,83%		
Vyžádaná péče (v tis. CZK - hodnota péče)		3 296	1 534	3 252	1 718	211,99%		

NÁSLEDNÁ PÉČE
DATA UZIS

LDN	Počet lůžek k datu (potenciální kapacita)	0	0	0	0			
	Průměrný počet lůžek za období	0	0	0	0			
NIP	Počet OD	0	0	0	0			
	Počet hospitalizací	0	0	0	0			
DIOP	Obloženost							
	Průměrná doba hospitalizace							

PERSONALISTIKA
ZAMĚSTNANCI - Přepočtený evidenční stav

	Systemizace	69,0	64,3	66,0	0,0	1,7	102,64%	66,0
CELKEM	71,2	69,0	64,3	66,0	0,0	1,7	102,64%	66,0
Lékaři celkem	16,1	15,0	13,0	16,2	0,0	3,2	124,71%	16,2
z toho L1	4,4	5,0	2,4	5,0	0,0	2,6	208,33%	5,0
z toho L2	2,0	2,0	3,6	4,2	0,0	0,6	116,67%	4,2
z toho L3	9,7	8,0	7,0	7,0	0,0	0,0	100,00%	7,0
Sestry	34,5	34,5	32,0	30,5	0,0	-1,5	95,31%	30,5
Ostatní NLZP	13,0	12,0	12,0	12,8	0,0	0,8	106,67%	12,8
THP	2,0	1,9	2,7	1,9	0,0	-0,8	70,37%	1,9
Dělník	0,0	0,0	0,0	0,0	0,0	0,0		0,0
Ostatní	5,6	5,7	4,7	4,7	0,0	0,0	100,00%	4,7

Útvar: **Klinika psychiatrie**

Rok:

Leden	Únor	Březen	Duben	Květen	Červen	Červenec	Srpen	Září	Říjen	Listopad	Prosinec	Předepsáno		Zachyceno	
												Rok Celkem	Rok celkem	%	
840 229	716 228	936 429	837 834	820 180	943 486	824 726	791 542	0	0	0	0	6 710 654	3 018 512	45,0%	

Preskribující lékaři celkem