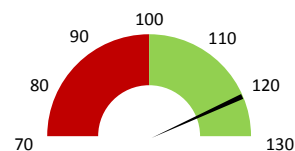


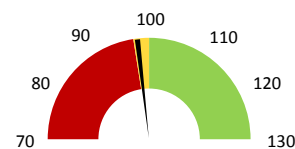
Ambulantní body

	2017	Skutečnost od počátku roku (1-11)				Plán (1-11) 2021
		2018	2019	2020	2021	
Amb. body (tis.)	8 169	8 665	9 693	10 529	11 790	9 693
Meziroční změna abs.		497	1 028	836	1 260	2 097 Plnění abs.
Meziroční změna %		↑ 106,1%	↑ 111,9%	↑ 108,6%	↑ 112,0%	↑ 121,6% Plnění %



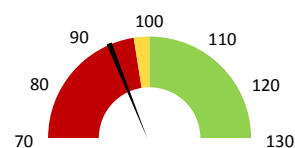
Casemix dle IR-DRG a počet případů - přijímající oddělení

	2017	Skutečnost od počátku roku (1-11)				Plán (1-11) 2021
		2018	2019	2020	2021	
Casemix (CM) - IR-DRG	957	867	959	829	936	959
Meziroční změna abs.		-90	92	-130	107	-23 Plnění abs.
Meziroční změna %		↓ 90,6%	↑ 110,6%	↓ 86,5%	↑ 112,9%	↑ 97,6% Plnění %
Počet případů (PP)	1 015	921	1 070	986	966	1 070
Meziroční změna abs.		-94	149	-84	-20	-104 Plnění abs.
Meziroční změna %		↓ 90,7%	↑ 116,2%	↓ 92,1%	↓ 98,0%	↓ 90,3% Plnění %
LOS - skutečnost (dny)	15,82	17,28	15,39	11,40	16,45	
Meziroční změna abs.		1,46	-1,89	-3,99	5,04	
Meziroční změna %		↑ 109,2%	↓ 89,1%	↓ 74,1%	↑ 144,2%	
ALOS - dle IR-DRG (dny)	11,35	11,30	10,96	10,82	11,49	



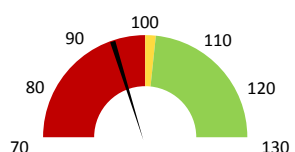
Casemix dle IR-DRG a počet případů - propouštějící oddělení

	2017	Skutečnost od počátku roku (1-11)				Plán (1-11) 2021
		2018	2019	2020	2021	
Casemix (CM) - IR-DRG	951	908	1 032	848	955	1 032
Meziroční změna abs.		-43	125	-184	107	-77 Plnění abs.
Meziroční změna %		↓ 95,5%	↑ 113,7%	↓ 82,1%	↑ 112,6%	↓ 92,5% Plnění %
Počet případů (PP)	1 045	955	1 116	1 013	991	1 116
Meziroční změna abs.		-90	161	-103	-22	-125 Plnění abs.
Meziroční změna %		↓ 91,4%	↑ 116,9%	↓ 90,8%	↓ 97,8%	↓ 88,8% Plnění %
LOS - skutečnost (dny)	15,67	17,06	15,47	11,38	16,47	
Meziroční změna abs.		1,39	-1,59	-4,09	5,09	
Meziroční změna %		↑ 108,9%	↓ 90,7%	↓ 73,6%	↑ 144,7%	
ALOS - dle IR-DRG (dny)	11,28	11,26	10,94	10,71	11,40	



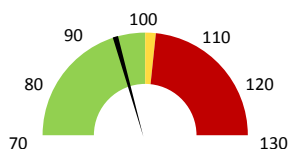
Ošetrovací dny

	2017	Skutečnost od počátku roku (1-11)				Plán (1-11) 2021
		2018	2019	2020	2021	
Ošetř. Dny	15 566	15 784	16 517	11 021	15 538	16 517
Meziroční změna abs.		218	733	-5 496	4 517	-979 Plnění abs.
Meziroční změna %		↑ 101,4%	↑ 104,6%	↓ 66,7%	↑ 141,0%	↓ 94,1% Plnění %



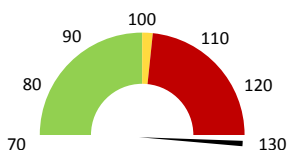
Ostatní léky

	2017	Skutečnost od počátku roku (1-11)				Plán (1-11) 2021
		2018	2019	2020	2021	
Ostatní léky (tis. CZK)	2 591	3 073	2 904	2 977	2 774	2 932
Meziroční změna abs.		482	-169	73	-203	-158 Plnění abs.
Meziroční změna %		↑ 118,6%	↓ 94,5%	↑ 102,5%	↓ 93,2%	↓ 94,6% Plnění %



Zdravotnický materiál

	2017	Skutečnost od počátku roku (1-11)				Plán (1-11) 2021
		2018	2019	2020	2021	
Zdrav. materiál (tis. CZK)	78	78	74	97	275	106
Meziroční změna abs.		0	-4	23	178	169 Plnění abs.
Meziroční změna %		→ 99,7%	↓ 95,0%	↑ 130,6%	↑ 283,5%	↑ 258,7% Plnění %



Obložnost

	2017	Skutečnost od počátku roku (1-11)			
		2018	2019	2020	2021
Obložnost (%)	76,7%	77,8%	80,5%	81,3%	76,5%
Meziroční změna %		↑ 101,4%	↑ 103,5%	→ 101,0%	↓ 94,1%

Útvar: **Klinika psychiatrie**

 Rok: **2021**

 Měsíc: **Listopad**

Detail

2019	2020	2021	Plán 2021	2021 vs. 2020	v %	Skutečnost vs. Plán 2021	v %
------	------	------	-----------	---------------	-----	--------------------------	-----

FINANCE

Náklady	64 292 623	67 132 732	75 865 932	73 640 181	8 733 200	113,01%	2 225 751	103,02%
Spotřeba materiálu	4 411 078	4 481 869	4 558 210	4 587 444	76 341	101,70%	-29 234	99,36%
Léka a léčiva (bez center a §16)	2 903 860	2 977 202	2 774 475	2 932 357	-202 727	93,19%	-157 882	94,62%
Krevní přípravky	4 200	5 180	0	4 183	-5 180	0,00%	-4 183	0,00%
Zdravotnické prostředky	74 263	96 974	274 969	106 269	177 995	283,55%	168 700	258,75%
Potravinny	1 046 244	760 780	1 041 051	1 110 414	280 271	136,84%	-69 363	93,75%
Všeobecný materiál	334 054	349 853	297 118	308 533	-52 735	84,93%	-11 415	96,30%
Náhradní díly	26 390	26 251	33 648	16 979	7 396	128,18%	16 668	198,17%
DDHM a textil	21 803	265 365	136 553	108 709	-128 812	51,46%	27 844	125,61%
Ostatní spotřeba	264	264	396	0	132	150,00%		
Služby	1 760 034	2 344 442	1 875 696	1 893 249	-468 746	80,01%	-17 553	99,07%
Spotřeba energie	2 185 099	2 077 822	2 033 440	2 115 634	-44 382	97,86%	-82 194	96,11%
Osobní náklady	54 663 826	56 820 076	65 769 469	63 819 212	8 949 393	115,75%	1 950 257	103,06%
Tržby od ZP dle účetnictví	55 695 823	51 096 699	71 042 977	66 146 102	19 946 279	139,04%	4 896 875	107,40%
CASH úhrady (samoplátci a právnické osoby)	379 011	109 106	248 067	440 801	138 961	227,36%	-192 734	56,28%

PRODUKCE
AMBULANTNÍ PÉČE

Ambulantní body	9 693 061	10 529 468	11 789 628		1 260 160	111,97%		
Počet ambulantních výkonů	39 842	37 139	38 590		1 451	103,91%		
ZUM/ZULP v CZK	2 110 307	2 444 357	2 022 580		-421 778	82,74%		
Hodnota ambulantní péče v CZK	12 696 973	13 971 164	14 356 250		385 086	102,76%		
Počet vyšetření celkem	27 772	28 254	14 511		-13 743	51,36%		
z toho ambulantní vyšetření	12 592	12 837	12 912		75	100,58%		
Počet URČ celkem	4 306	4 269	4 094		-175	95,90%		
z toho ambulantní URČ	3 456	3 486	3 289		-197	94,35%		
Počet návštěv	12 607	12 861	12 907		46	100,36%		
Záchyt obrátově	46,2%	38,9%	44,9%		0	115,45%		
Záchyt množstevně	47,0%	39,4%	42,4%		0	107,52%		
Počet výkonů celkem	95 126	79 287	113 149		33 862	142,71%		

HOSPITALIZAČNÍ PÉČE

Přijímající	Casemix	959	829	936	107	112,94%		
	Počet případů	1 070	986	966	-20	97,97%		
	CMI	0,90	0,84	0,97	0,1	115,28%		
	Casemix	1 297	1 016	1 515	499	149,15%		
	Počet případů	1 070	986	966	-20	97,97%		
	CMI	1,21	1,03	1,57	0,5	152,24%		
	ALOS - skutečnost	15,4	11,4	16,4	5,0	144,24%		
	ALOS dle IR-DRG	11,0	10,8	11,5	0,7	106,16%		
	bez CC	82,7%	79,2%	87,4%	8,2%	110,30%		
	Komplik. s CC	14,2%	18,2%	10,9%	-7,3%	59,87%		
s MCC	3,1%	2,6%	1,8%	-0,9%	66,74%			
Propouštějící	Casemix	1 032	848	955	107	112,64%		
	Počet případů	1 116	1 013	991	-22	97,83%		
	CMI	0,93	0,84	0,96	0,1	115,14%		
	Casemix	1 368	1 045	1 542	497	147,57%		
	Počet případů	1 116	1 013	991	-22	97,83%		
	CMI	1,23	1,03	1,56	0,5	150,85%		
	ALOS - skutečnost	15,5	11,4	16,5	5,1	144,68%		
	ALOS dle IR-DRG	10,9	10,7	11,4	0,7	106,48%		
	bez CC	81,6%	79,0%	86,7%	7,7%	109,76%		
	Komplik. s CC	15,1%	18,1%	11,9%	-6,2%	65,91%		
s MCC	3,2%	3,0%	1,4%	-1,5%	47,70%			
- v tom ukončeno/nevykázáno:	Počet případů	0	0	0				
	CM	0	0	0				

DATA UZIS

Bez LDN NIP DIOP	Počet lůžek k datu (potenciální kapacita)	64	64	64	0	100,00%		
	Průměrný počet lůžek za období	61	40	61	20	150,33%		
	Počet OD	16 517	11 021	15 538	4 517	140,99%		
	Počet hospitalizací	1 171	1 061	1 051	-10	99,05%		
	Obloženost	80,5%	81,3%	76,5%	0	94,06%		
Průměrná doba hospitalizace								
Vyžádaná péče (v tis. bodech)	2 828	2 852	4 877		2 025	171,00%		
Vyžádaná péče (v tis. CZK - hodnota péče)	2 459	2 466	4 116		1 650	166,89%		

NÁSLEDNÁ PÉČE
DATA UZIS

LDN NIP DIOP	Počet lůžek k datu (potenciální kapacita)	0	0	0	0			
	Průměrný počet lůžek za období	0	0	0	0			
	Počet OD	0	0	0	0			
	Počet hospitalizací	0	0	0	0			
	Obloženost							
Průměrná doba hospitalizace								

PERSONALISTIKA
ZAMĚŠTNANCI - Přepočtený evidenční stav

Systemizace

CELKEM	71,2	64,2	69,1	0,0	4,9	107,63%	69,1
Lékaři celkem	16,1	15,0	17,3	0,0	4,1	131,18%	17,3
z toho L1	4,4	2,4	3,4	0,0	1,6	147,06%	5,0
z toho L2	2,0	3,6	2,8	0,0	1,4	150,00%	4,2
z toho L3	9,7	9,0	7,0	0,0	1,1	115,83%	8,1
Sestry	34,5	32,5	31,5	32,5	1,0	103,17%	32,5
Nelékařský zdravotnický pracovník	13,0	12,0	12,0	12,8	0,8	106,67%	12,8
THP	2,0	1,9	1,9	1,9	0,0	100,00%	1,9
Dělník	0,0	0,0	0,0	0,0	0,0		0,0
Ostatní	5,6	5,5	5,7	4,7	-1,0	82,30%	4,7

Útvar: **Klinika psychiatrie**

Rok:

	Předepsáno											Zachyceno			
	Leden	Únor	Březen	Duben	Květen	Červen	Červenec	Srpen	Září	Říjen	Listopad	Prosinec	Rok Celkem	Rok celkem	%
Preskribující lékaři celkem	840 229	716 228	936 429	837 834	820 180	943 486	824 726	791 542	966 892	788 439	858 394	0	9 324 379	4 185 350	44,9%