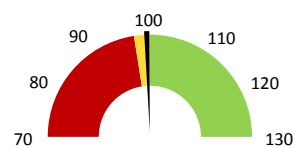
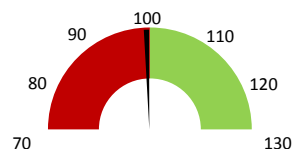


Celkové body

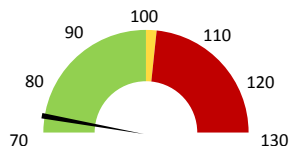
	2016	Skutečnost od počátku roku (1-11)				Plán (1-11) 2020
		2017	2018	2019	2020	
Celkové body (tis.)	3 678	4 227	4 444	4 216	4 410	4 444
Meziroční změna abs.		549	217	-228	194	-34 Plnění abs.
Meziroční změna %		↑ 114,9%	↑ 105,1%	↓ 94,9%	↑ 104,6%	99,2% Plnění %


Ambulantní body

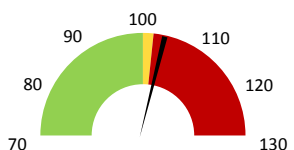
	2016	Skutečnost od počátku roku (1-11)				Plán (1-11) 2020
		2017	2018	2019	2020	
Amb. body (tis.)	3 676	4 223	4 443	4 216	4 410	4 443
Meziroční změna abs.		548	219	-226	194	-32 Plnění abs.
Meziroční změna %		↑ 114,9%	↑ 105,2%	↓ 94,9%	↑ 104,6%	99,3% Plnění %


Ostatní léky

	2016	Skutečnost od počátku roku (1-11)				Plán (1-11) 2020
		2017	2018	2019	2020	
Ostatní léky (tis.CZK)	0	490	520	1 097	510	696
Meziroční změna abs.			29	577	-587	-186 Plnění abs.
Meziroční změna %			↓ 5,9%	↑ 211,1%	↓ 46,5%	73,2% Plnění %


Zdravotnický materiál

	2016	Skutečnost od počátku roku (1-11)				Plán (1-11) 2020
		2017	2018	2019	2020	
Zdrav. materiál (tis.CZK)	0	76	83	82	123	118
Meziroční změna abs.			7	0	41	5 Plnění abs.
Meziroční změna %			↓ 8,5%	↑ 99,6%	↑ 149,3%	104,5% Plnění %



Útvar: **Klinika pracovního lékařství**

 Rok: **2020**

 Měsíc: **Listopad**

2018	2019	2020	Plán 2020	2020 vs. 2019	v %	Skutečnost vs. Plán 2020	v %
------	------	------	-----------	---------------	-----	--------------------------	-----

FINANCE

Náklady	11 134 696	12 674 113	12 844 573	12 280 426	170 461	101,34%	564 148	104,59%
Náklady na spotřebu materiálu	699 971	1 280 688	782 254	912 749	-498 434	61,08%	-130 495	85,70%
Léka a léčiva (bez center a §16)	519 531	1 096 592	509 695	509 695	-586 897	46,48%	0	100,00%
Krevní přípravky	0	0	0	0	0			
Zdravotnické prostředky	82 684	82 315	122 918	117 611	40 604	149,33%	5 307	104,51%
Potraviný	0	0	0	0	0			
Všeobecný materiál	74 730	62 343	95 312	58 946	32 969	152,88%	36 367	161,69%
Náhradní díly	11 615	35 423	3 939	36 545	-31 484	11,12%	-32 606	10,78%
DDHM a textil	11 411	4 015	50 389	3 653	46 374	1254,88%	46 736	1379,26%
Ostatní spotřeba	450	573	132	0	-441	23,08%		
Náklady na služby	180 106	312 082	268 641	211 820	-43 442	86,08%	56 821	126,82%
Ostatní služby	76 789	51 782	39 449	45 437	-12 333	76,18%	-5 988	86,82%
Spotřeba energie	980 062	1 139 978	1 098 041	1 118 265	-41 937	96,32%	-20 224	98,19%
Osobní náklady	8 615 077	9 436 574	10 200 842	9 509 981	764 268	108,10%	690 861	107,26%
Výnosy	8 540 556	8 226 054	10 222 673	4 708 500	1 996 619	124,27%	5 514 172	217,11%
Tržby od ZP dle účetnictví	3 033 617	3 336 403	3 567 025	0	230 622	106,91%		
CASH úhrady (bez tržeb od ZP za zdrav.péči, bonusů, FKSP, náhrady pc)	5 491 922	4 882 125	5 521 137	4 708 500	639 012	113,09%	812 636	117,26%

PRODUKCE
AMBULANTNÍ PÉČE

Ambulantní body	4 442 671	4 216 368	4 410 212		193 844	104,60%		
Počet ambulantních výkonů	34 602	36 280	35 276		-1 005	97,23%		
ZUM/ZULP v CZK	188 631	163 776	234 385		70 610	143,11%		
Hodnota ambulantní péče v CZK	4 739 667	4 640 332	4 948 009		307 677	106,63%		
Počet vyšetření celkem	1 882	2 111	1 786		-325	84,60%		
z toho ambulantní vyšetření	1 882	2 111	1 786		-325	84,60%		
Počet URČ celkem	1 882	2 111	1 786		-325	84,60%		
z toho ambulantní URČ	1 882	2 111	1 786		-325	84,60%		
Počet návštěv	1 882	2 111	1 786		-325	84,60%		
Záchyt obrátové		84,2%	87,8%		0	104,31%		
Záchyt množstevně		83,4%	85,2%		0	102,16%		
Celkové body	4 443 912	4 216 368	4 410 212		193 844	104,60%		
Počet výkonů celkem	33 801	35 604	34 742		-862	97,58%		

HOSPITALIZAČNÍ PÉČE
DATA UZIS

Bez	Počet lůžek k datu (potenciální kapacita)	0	0	0	0			
LDN	Průměrný počet lůžek za období	0	0	0	0			
NIP	Počet OD	0	0	0	0			
DIOP	Počet hospitalizací	0	0	0	0			
	Obloženost							
	Průměrná doba hospitalizace							
Operace		0	0	0	0			
Vyžádaná péče (v tis. bodech)		0	0	0	0			
Vyžádaná péče (v tis. CZK - hodnota péče)		0	0	0	0			

NÁSLEDNÁ PÉČE
DATA UZIS

LDN	Počet lůžek k datu (potenciální kapacita)	0	0	0	0			
NIP	Průměrný počet lůžek za období	0	0	0	0			
DIOP	Počet OD	0	0	0	0			
	Počet hospitalizací	0	0	0	0			
	Obloženost							
	Průměrná doba hospitalizace							

PERSONALISTIKA
ZAMĚŠTNANCI - Přepočtený evidenční stav
Systemizace

CELKEM	11,7	12,0	11,7	12,1	11,7	0,4	103,43%	0,4	103,43%
Lékaři celkem	4,7	4,5	4,7	4,6	4,7	-0,1	97,85%	-0,1	97,85%
z toho L1	0,0	0,0	0,2	1,0	0,2	0,8	500,00%	0,8	500,00%
z toho L2	0,5	0,5	0,0	0,0	0,0	0,0		0,0	
z toho L3	4,2	4,0	4,5	3,6	4,5	-0,9	79,78%	-0,9	79,78%
Sestry	5,0	5,0	5,0	5,0	5,0	0,0	100,00%	0,0	100,00%
Ostatní NLZP	0,0	0,5	0,0	0,5	0,5	0,5		0,0	100,00%
THP	2,0	2,0	2,0	2,0	2,0	0,0	100,00%	0,0	100,00%
Dělník	0,0	0,0	0,0	0,0	0,0	0,0		0,0	
Ostatní	0,0	0,0	0,0	0,0	-0,5	0,0	-58,93%	0,5	0,00%

	Předepsáno												Zachyceno		
	Leden	Únor	Březen	Duben	Květen	Červen	Červenec	Srpen	Září	Říjen	Listopad	Prosinec	Rok Celkem	Rok celkem	%
Preskribující lékaři celkem	4 215	3 365	4 126	59	3 408	4 968	2 108	2 261	4 272	5 101	755	0	34 638	30 417	87,8%
Boriková Alena	2 570	1 892	1 787	59	2 184	2 414	1 265	345	1 777	345	0	0	14 637	11 971	81,8%
Vildová Helena	575	1 086	345	0	1 037	1 122	345	1 457	920	2 550	0	0	9 436	8 287	87,8%
Nakládalová Marie	916	119	1 876	0	187	1 031	499	459	1 575	1 547	755	0	8 965	8 778	97,9%
Holá Jaroslava	154	268	118	0	0	401	0	0	0	0	0	0	941	722	76,8%