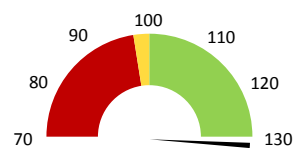
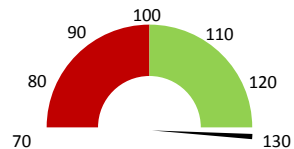


**Celkové body**

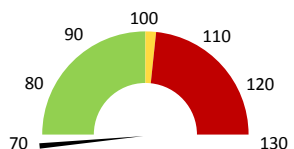
	2017	Skutečnost od počátku roku (1-6)				Plán (1-6) 2021
		2018	2019	2020	2021	
<b>Celkové body (tis.)</b>	<b>2 319</b>	<b>2 507</b>	<b>2 537</b>	<b>2 264</b>	<b>23 748</b>	<b>2 537</b>
Meziroční změna abs.		188	30	-273	21 485	21 212 Plnění abs.
Meziroční změna %		↑ 108,1%	↑ 101,2%	↓ 89,2%	↑ 1049,1%	936,2% Plnění %


**Ambulantní body**

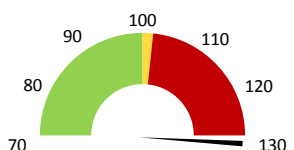
	2017	Skutečnost od počátku roku (1-6)				Plán (1-6) 2021
		2018	2019	2020	2021	
<b>Amb. body (tis.)</b>	<b>2 316</b>	<b>2 505</b>	<b>2 537</b>	<b>2 264</b>	<b>23 733</b>	<b>2 537</b>
Meziroční změna abs.		190	31	-273	21 470	21 197 Plnění abs.
Meziroční změna %		↑ 108,2%	↑ 101,3%	↓ 89,2%	↑ 1048,4%	935,6% Plnění %


**Ostatní léky**

	2017	Skutečnost od počátku roku (1-6)				Plán (1-6) 2021
		2018	2019	2020	2021	
<b>Ostatní léky (tis.CZK)</b>	<b>320</b>	<b>310</b>	<b>780</b>	<b>245</b>	<b>123</b>	<b>495</b>
Meziroční změna abs.		-11	471	-535	-122	-372 Plnění abs.
Meziroční změna %		↓ -3,4%	↑ 152,1%	↓ 31,4%	↓ 50,2%	24,8% Plnění %


**Zdravotnický materiál**

	2017	Skutečnost od počátku roku (1-6)				Plán (1-6) 2021
		2018	2019	2020	2021	
<b>Zdrav. materiál (tis.CZK)</b>	<b>38</b>	<b>43</b>	<b>44</b>	<b>55</b>	<b>610</b>	<b>67</b>
Meziroční změna abs.		5	1	12	555	543 Plnění abs.
Meziroční změna %		↓ 14,4%	↓ 1,2%	↑ 126,6%	↑ 1101,8%	905,2% Plnění %



2019	2020	2021	Plán 2021	2021 vs. 2020	v %	Skutečnost vs. Plán 2021	v %
------	------	------	-----------	---------------	-----	--------------------------	-----

**FINANCE**

Náklady	6 864 526	6 312 304	23 845 087	7 591 516	17 532 783	377,76%	16 253 571	314,10%
<b>Náklady na spotřebu materiálu</b>	<b>888 906</b>	<b>379 190</b>	<b>1 107 823</b>	<b>624 587</b>	<b>728 633</b>	<b>292,16%</b>	<b>483 236</b>	<b>177,37%</b>
Léka a léčiva (bez center a §16)	780 138	244 866	122 833	495 144	-122 033	50,16%	-372 311	24,81%
Krevní přípravky	0	0	0	0	0			
Zdravotnické prostředky	43 742	55 358	609 920	67 379	554 561	1101,77%	542 540	905,20%
Potraviný	0	0	0	0	0			
Všeobecný materiál	33 966	50 492	328 037	26 515	277 545	649,68%	301 522	1237,17%
Náhradní díly	29 293	3 382	7 892	32 573	4 510	233,34%	-24 681	24,23%
DDHM a textil	1 767	25 092	39 142	2 975	14 051	156,00%	36 167	1315,79%
Ostatní spotřeba	133	132	265	0	133	200,67%		
<b>Náklady na služby</b>	<b>123 025</b>	<b>157 322</b>	<b>519 696</b>	<b>203 119</b>	<b>362 374</b>	<b>330,34%</b>	<b>316 577</b>	<b>255,86%</b>
Ostatní služby	26 430	21 726	87 798	6 457	66 072	404,11%	81 341	1359,74%
<b>Spotřeba energie</b>	<b>682 497</b>	<b>649 016</b>	<b>678 931</b>	<b>678 820</b>	<b>29 915</b>	<b>104,61%</b>	<b>111</b>	<b>100,02%</b>
<b>Osobní náklady</b>	<b>4 906 731</b>	<b>4 852 426</b>	<b>20 517 909</b>	<b>5 724 994</b>	<b>15 665 483</b>	<b>422,84%</b>	<b>14 792 915</b>	<b>358,39%</b>
<b>Výnosy</b>	<b>4 712 037</b>	<b>4 761 895</b>	<b>41 641 838</b>		<b>36 879 943</b>	<b>874,48%</b>		
Tržby od ZP dle účetnictví	1 770 015	2 089 163	37 144 323	2 109 486	35 055 159	1777,95%	35 034 837	1760,82%
CASH úhrady (bez tržeb od ZP za zdrav.pěči, bonusů, FKSP, náhrady p	2 942 022	2 672 722	3 357 942	4 079 051	685 221	125,64%	-721 109	82,32%

**PRODUKCE**
**AMBULANTNÍ PÉČE**

<b>Ambulantní body</b>	<b>2 536 720</b>	<b>2 263 720</b>	<b>23 733 457</b>		21 469 737	1048,43%		
Počet ambulantních výkonů	22 414	18 351	117 291		98 940	639,15%		
ZUM/ZULP v CZK	95 888	105 804	137 760		31 956	130,20%		
<b>Hodnota ambulantní péče v CZK</b>	<b>2 796 707</b>	<b>2 515 753</b>	<b>24 043 393</b>		<b>21 527 640</b>	<b>955,71%</b>		
<b>Počet vyšetření celkem</b>	<b>2 624</b>	<b>2 163</b>	<b>96 276</b>		<b>94 113</b>	<b>4451,04%</b>		
z toho ambulantní vyšetření	2 624	2 163	96 205		94 042	4447,76%		
<b>Počet URČ celkem</b>	<b>1 444</b>	<b>1 191</b>	<b>61 557</b>		<b>60 366</b>	<b>5168,51%</b>		
z toho ambulantní URČ	1 444	1 191	61 539		60 348	5167,00%		
<b>Počet návštěv</b>	<b>2 644</b>	<b>2 198</b>	<b>96 191</b>		<b>93 993</b>	<b>4376,30%</b>		
Záchyt obrátově	83,4%	85,3%	92,6%		0	108,57%		
Záchyt množstevně	84,7%	84,4%	87,9%		0	104,13%		
<b>Celkové body</b>	<b>2 536 720</b>	<b>2 263 720</b>	<b>23 748 460</b>		<b>21 484 740</b>	<b>1049,09%</b>		
Počet výkonů celkem	22 414	18 351	117 364		99 013	639,55%		

**HOSPITALIZAČNÍ PÉČE**
**DATA UZIS**

Bez	Počet lůžek k datu (potenciální kapacita)	0	0	0	0			
LDN	Průměrný počet lůžek za období	0	0	0	0			
NIP	Počet OD	0	0	0	0			
DIOP	Počet hospitalizací	0	0	0	0			
	Obloženost							
	Průměrná doba hospitalizace							
	<b>Vyžádaná péče (v tis. bodech)</b>	<b>0</b>	<b>0</b>	<b>0</b>	<b>0</b>			
	<b>Vyžádaná péče (v tis. CZK - hodnota péče)</b>	<b>0</b>	<b>0</b>	<b>0</b>	<b>0</b>			

**NÁSLEDNÁ PÉČE**
**DATA UZIS**

LDN	Počet lůžek k datu (potenciální kapacita)	0	0	0	0			
NIP	Průměrný počet lůžek za období	0	0	0	0			
DIOP	Počet OD	0	0	0	0			
	Počet hospitalizací	0	0	0	0			
	Obloženost							
	Průměrná doba hospitalizace							

**PERSONALISTIKA**
**ZAMĚSTNANCI - Přepočtený evidenční stav**

## Systemizace

<b>CELKEM</b>	<b>11,7</b>	<b>12,2</b>	<b>15,1</b>	<b>0,0</b>	<b>2,9</b>	<b>123,87%</b>	<b>15,1</b>
Lékaři celkem	4,7	4,7	4,6	0,0	-0,1	97,85%	4,6
z toho L1	0,0	0,0	1,0	0,0	0,8	500,00%	1,0
z toho L2	0,5	0,0	0,0	0,0	0,0		0,0
z toho L3	4,2	4,7	3,6	0,0	-0,9	79,78%	3,6
<b>Sestry</b>	<b>5,0</b>	<b>5,0</b>	<b>5,0</b>	<b>0,0</b>	<b>0,0</b>	<b>100,00%</b>	<b>5,0</b>
Ostatní NLZP	0,0	0,5	0,5	0,0	0,0	100,00%	0,5
THP	2,0	2,0	5,0	0,0	3,0	250,00%	5,0
Dělník	0,0	0,0	0,0	0,0	0,0		0,0
Ostatní	0,0	0,0	0,0	0,0	0,0	-57,14%	0,0

Leden	Únor	Březen	Duben	Květen	Červen	Červenec	Srpen	Září	Říjen	Listopad	Prosinec	Předepsáno		Zachyceno	
												Rok celkem		Rok celkem	%
1 761	137	502	568	97	1 808	0	0	0	0	0	0	4 875	4 516	92,6%	

Preskribující lékaři celkem