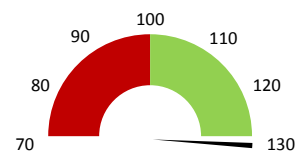
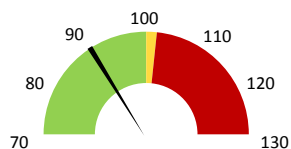


Ambulantní body

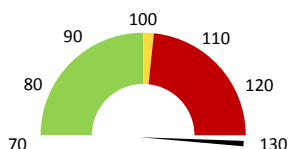
	2017	Skutečnost od počátku roku (1-10)				Plán (1-10) 2021
		2018	2019	2020	2021	
Amb. body (tis.)	3 779	3 980	3 991	4 216	38 705	3 991
Meziroční změna abs.		201	11	225	34 489	34 714 Plnění abs.
Meziroční změna %		↑ 105,3%	→ 100,3%	↑ 105,6%	↑ 918,0%	↑ 969,7% Plnění %


Ostatní léky

	2017	Skutečnost od počátku roku (1-10)				Plán (1-10) 2021
		2018	2019	2020	2021	
Ostatní léky (tis. CZK)	467	478	1 008	499	571	640
Meziroční změna abs.		12	530	-509	72	-69 Plnění abs.
Meziroční změna %		↑ 102,5%	↑ 210,8%	↓ 49,5%	↑ 114,4%	↓ 89,3% Plnění %


Zdravotnický materiál

	2017	Skutečnost od počátku roku (1-10)				Plán (1-10) 2021
		2018	2019	2020	2021	
Zdrav. materiál (tis. CZK)	67	73	74	107	929	112
Meziroční změna abs.		6	1	33	822	817 Plnění abs.
Meziroční změna %		↑ 108,8%	↑ 101,5%	↑ 145,3%	↑ 867,3%	↓ 827,8% Plnění %



Útvar: **Klinika pracovního lékařství**

 Rok: **2021**

 Měsíc: **Říjen**

Detail

2019	2020	2021	Plán 2021	2021 vs. 2020	v %	Skutečnost vs. Plán 2021	v %
------	------	------	-----------	---------------	-----	--------------------------	-----

FINANCE

Náklady	11 306 080	11 593 003	38 623 797	12 656 078	27 030 794	333,16%	25 967 720	305,18%
Náklady na spotřebu materiálu	1 176 776	739 470	1 976 926	848 575	1 237 455	267,34%	1 128 351	232,97%
Léka a léčiva (bez center a §16)	1 008 461	499 277	571 386	640 057	72 109	114,44%	-68 672	89,27%
Krevní přípravky	0	0	0	0	0			
Zdravotnické prostředky	73 734	107 115	928 998	112 222	821 883	867,29%	816 776	827,82%
Potraviný	0	0	0	0	0			
Všeobecný materiál	55 790	85 399	402 571	44 089	317 172	471,40%	358 482	913,09%
Náhradní díly	35 355	3 861	21 131	39 307	17 270	547,30%	-18 176	53,76%
DDHM a textil	3 435	43 819	52 840	12 898	9 021	120,59%	39 942	409,67%
Ostatní spotřeba	133	132	265	0	132	200,11%		
Náklady na služby	223 210	245 244	695 473	366 145	450 229	283,58%	329 328	189,94%
Ostatní služby	47 844	36 385	199 328	12 342	162 943	547,83%	186 986	1615,10%
Spotřeba energie	1 021 702	972 957	978 091	1 008 688	5 134	100,53%	-30 597	96,97%
Osobní náklady	8 433 482	9 177 655	33 262 911	9 831 098	24 085 256	362,43%	23 431 813	338,34%
Tržby od ZP dle účetnictví	2 891 842	3 224 358	67 236 688	3 419 154	64 012 330	2085,27%	63 817 534	1966,47%
CASH úhrady (bez tržeb od ZP za zdrav.pěči, bonusů, FKSP, náhrady pc)	4 533 045	4 993 870	6 457 359	6 611 518	1 463 488	129,31%	-154 160	97,67%

PRODUKCE
AMBULANTNÍ PÉČE

Ambulantní body	3 991 413	4 216 318	38 705 288		34 488 970	917,99%		
Počet ambulantních výkonů	32 864	32 138	189 947		157 809	591,04%		
ZUM/ZULP v CZK	30 181	42 327	1 375		-40 952	3,25%		
Hodnota ambulantní péče v CZK	4 261 873	4 536 503	38 981 309		34 444 806	859,28%		
Počet vyšetření celkem	7 914	6 534	156 707		150 173	2398,33%		
z toho ambulantní vyšetření	3 957	3 267	156 607		153 340	4793,60%		
Počet URČ celkem	2 004	1 622	83 920		82 298	5173,86%		
z toho ambulantní URČ	2 004	1 622	83 900		82 278	5172,63%		
Počet návštěv	3 981	3 306	156 589		153 283	4736,51%		
Záchyt obrátové	84,5%	87,5%	84,5%		0	96,53%		
Záchyt množstevně	84,5%	85,0%	85,2%		0	100,25%		
Počet výkonů celkem	32 864	32 138	190 050		157 912	591,36%		

HOSPITALIZAČNÍ PÉČE

- v tom ukončeno/nevykázáno:	Počet případů	0	0	0
	CM	0	0	0

DATA UZIS

Bez	Počet lůžek k datu (potenciální kapacita)	0	0	0	0		
LDN	Průměrný počet lůžek za období	0	0	0	0		
NIP	Počet OD	0	0	0	0		
DIOP	Počet hospitalizací	0	0	0	0		
	Obloženost						
	Průměrná doba hospitalizace						
	Vyžádaná péče (v tis. bodech)	0	0	0	0		
	Vyžádaná péče (v tis. CZK - hodnota péče)	0	0	0	0		

NÁSLEDNÁ PÉČE
DATA UZIS

LDN	Počet lůžek k datu (potenciální kapacita)	0	0	0	0		
NIP	Průměrný počet lůžek za období	0	0	0	0		
DIOP	Počet OD	0	0	0	0		
	Počet hospitalizací	0	0	0	0		
	Obloženost						
	Průměrná doba hospitalizace						

PERSONALISTIKA
ZAMĚŠTNANCI - Přepočtený evidenční stav

	Systemizace	12,2	12,1	17,1	0,0	5,0	141,49%	17,1
CELKEM	11,7							
Lékaři celkem	4,7	4,7	4,6	4,6	0,0	0,0	100,00%	4,6
z toho L1	0,0	0,2	1,0	1,0	0,0	0,0	100,00%	1,0
z toho L2	0,5	0,0	0,0	0,0	0,0	0,0		0,0
z toho L3	4,2	4,5	3,6	3,6	0,0	0,0	100,00%	3,6
Sestry	5,0	5,0	5,0	6,0	0,0	1,0	120,00%	6,0
Nelékařský zdravotnický pracovník	0,0	0,5	0,5	0,5	0,0	0,0	100,00%	0,5
THP	2,0	2,0	2,0	6,0	0,0	4,0	300,00%	6,0
Dělník	0,0	0,0	0,0	0,0	0,0	0,0		0,0
Ostatní	0,0	0,0	0,0	0,0	0,0	0,0	96,97%	0,0

	Předepsáno												Zachyceno		
	Leden	Únor	Březen	Duben	Květen	Červen	Červenec	Srpen	Září	Říjen	Listopad	Prosinec	Rok Celkem	Rok celkem	%
Preskribující lékaři celkem	1 761	137	502	568	97	1 808	897	1 138	223	1 146	0	0	8 279	6 997	84,5%