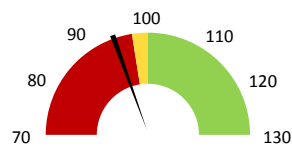
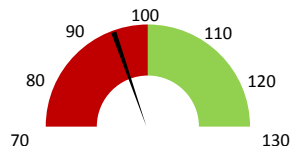


Celkové body

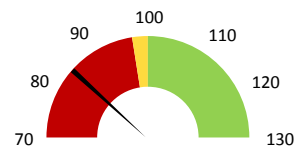
	2016	Skutečnost od počátku roku (1-10)			2020	Plán (1-10) 2020	
		2017	2018	2019			
Celkové body (tis.)	14 126	13 955	14 726	15 025	13 725	14 726	
Meziroční změna abs.		-171	771	299	-1 300	-1 001	Plnění abs.
Meziroční změna %		98,8%	105,5%	102,0%	91,3%	93,2%	Plnění %


Ambulantní body

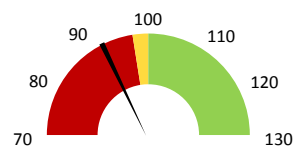
	2016	Skutečnost od počátku roku (1-10)			2020	Plán (1-10) 2020	
		2017	2018	2019			
Amb. body (tis.)	7 882	8 055	8 889	9 230	8 307	8 889	
Meziroční změna abs.		173	834	341	-923	-581	Plnění abs.
Meziroční změna %		102,2%	110,4%	103,8%	90,0%	93,5%	Plnění %


Casemix a počet případů - přijímající oddělení

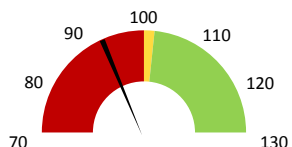
	2016	Skutečnost od počátku roku (1-10)			2020	Plán (1-10) 2020	
		2017	2018	2019			
Casemix (CM)	281	317	324	310	272	324	
Meziroční změna abs.		36	8	-14	-38	-52	Plnění abs.
Meziroční změna %		12,8%	2,4%	95,6%	87,8%	84,0%	Plnění %
Počet případů (PP)	585	580	581	566	505	581	
Meziroční změna abs.		-5	1	-15	-61	-76	Plnění abs.
Meziroční změna %		-0,9%	0,2%	97,4%	89,2%	86,9%	Plnění %
LOS - skutečnost (dny)	7,67	7,66	7,58	7,80	7,70		
Meziroční změna abs.		-0,01	-0,08	0,22	-0,10		
Meziroční změna %		-0,1%	-1,0%	102,9%	98,8%		
ALOS - dle DRG (dny)	6,63	7,05	7,39	7,27	7,38		


Casemix a počet případů - propouštějící oddělení

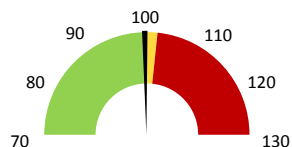
	2016	Skutečnost od počátku roku (1-10)			2020	Plán (1-10) 2020	
		2017	2018	2019			
Casemix (CM)	281	280	297	294	271	297	
Meziroční změna abs.		-1	17	-2	-23	-26	Plnění abs.
Meziroční změna %		-0,3%	5,9%	99,2%	92,0%	91,3%	Plnění %
Počet případů (PP)	585	572	561	561	504	561	
Meziroční změna abs.		-13	-11	0	-57	-57	Plnění abs.
Meziroční změna %		-2,2%	-1,9%	100,0%	89,8%	89,8%	Plnění %
LOS - skutečnost (dny)	7,68	7,27	7,31	7,49	7,61		
Meziroční změna abs.		-0,41	0,04	0,19	0,12		
Meziroční změna %		-5,4%	0,5%	102,5%	101,5%		
ALOS - dle DRG (dny)	6,65	6,94	7,35	7,31	7,36		


Ošetrovací dny

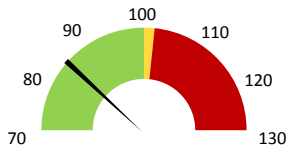
	2016	Skutečnost od počátku roku (1-10)			2020	Plán (1-10) 2020	
		2017	2018	2019			
Ošetř. Dny	0	3 749	3 655	3 673	3 372	3 655	
Meziroční změna abs.			-94	18	-301	-283	Plnění abs.
Meziroční změna %			-2,5%	100,5%	91,8%	92,3%	Plnění %


Centrové léky

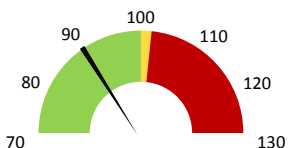
	2016	Skutečnost od počátku roku (1-10)			2020	Plán (1-10) 2020	
		2017	2018	2019			
Centrové léky (tis.CZK)	0	19 865	24 820	29 078	34 007	34 167	
Meziroční změna abs.			4 956	4 257	4 930	-159	Plnění abs.
Meziroční změna %			24,9%	117,2%	117,0%	99,5%	Plnění %


Ostatní léky

	2016	Skutečnost od počátku roku (1-10)			2020	Plán (1-10) 2020	
		2017	2018	2019			
Ostatní léky (tis.CZK)	0	894	1 144	1 195	1 122	1 333	
Meziroční změna abs.			250	51	-73	-211	Plnění abs.
Meziroční změna %			27,9%	104,4%	93,9%	84,2%	Plnění %


Zdravotnický materiál

	2016	Skutečnost od počátku roku (1-10)			2020	Plán (1-10) 2020	
		2017	2018	2019			
Zdrav. materiál (tis.CZK)	0	730	691	737	670	752	
Meziroční změna abs.			-39	46	-67	-82	Plnění abs.
Meziroční změna %			-5,3%	106,7%	91,0%	89,1%	Plnění %


Obložnost

	2016	Skutečnost od počátku roku (1-10)			2020
		2017	2018	2019	
Obložnost (%)	0,0%	82,2%	80,2%	80,5%	78,4%
Meziroční změna %			-2,5%	100,5%	97,3%

2018	2019	2020	Plán 2020	2020 vs. 2019	v %	Skutečnost vs. Plán 2020	v %
------	------	------	-----------	---------------	-----	--------------------------	-----

FINANCE

Náklady	49 839 800	56 210 179	66 439 033	63 379 553	10 228 854	118,20%	3 059 480	104,83%
Náklady na spotřebu materiálu	27 328 872	31 680 203	36 652 698	36 854 301	4 972 495	115,70%	-201 603	99,45%
Léka a léčiva (bez center a §16)	1 143 854	1 194 706	1 122 161	962 904	-72 545	93,93%	159 257	116,54%
Krevní přípravky	32 340	10 360	33 065	10 910	22 705	319,16%	22 155	303,08%
Zdravotnické prostředky	690 549	736 714	670 128	752 398	-66 586	90,96%	-82 270	89,07%
Potravin	272 280	276 090	256 304	277 403	-19 786	92,83%	-21 099	92,39%
Všeobecný materiál	300 646	314 700	286 722	248 044	-27 978	91,11%	38 678	115,59%
Náhradní díly	5 395	9 404	1 751	19 058	-7 653	18,62%	-17 307	9,19%
DDHM a textil	63 437	60 694	275 157	46 461	214 463	453,35%	228 696	592,23%
Ostatní spotřeba	5	263	271	0	8	103,23%		
Náklady na služby	992 508	967 321	1 598 642	1 033 265	631 320	165,26%	565 376	154,72%
Ostatní služby	86 543	93 144	99 832	75 323	6 688	107,18%	24 509	132,54%
Spotřeba energie	962 323	1 122 227	1 061 176	1 102 132	-61 051	94,56%	-40 956	96,28%
Osobní náklady	19 561 152	21 370 799	25 903 603	23 148 862	4 532 804	121,21%	2 754 741	111,90%
Centrové léky dle NIS (sml. I nesml.)	24 719 687	30 260 933	35 532 434		5 271 502	117,42%		
Centrové léky dle účetnictví	24 820 371	29 077 535	34 007 409	34 166 667	4 929 874	116,95%	-159 257	99,53%
§16 dle NIS (sml. I nesml.)	0	0	0	0	0			
§16 dle účetnictví	0	0	0	0	0			
Výnosy	43 254 554	50 756 474	60 130 637	1 142 878	9 374 163	118,47%	58 987 759	5261,34%
Tržby od ZP dle účetnictví	42 107 760	49 575 500	56 710 042	0	7 134 541	114,39%		
CASH úhrady (bez tržeb od ZP za zdrav.pěči, bonusů, FKSP, náhrady pc)	1 069 746	1 164 968	1 028 020	1 142 878	-136 948	88,24%	-114 858	89,95%

PRODUKCE
AMBULANTNÍ PÉČE

Ambulantní body	8 888 644	9 230 122	8 307 207		-922 915	90,00%		
Počet ambulantních výkonů	71 649	77 984	69 590		-8 394	89,24%		
ZUM/ZULP v CZK	432 943	544 976	527 585		-17 391	96,81%		
Hodnota ambulantní péče v CZK	9 588 246	10 327 886	9 414 092		-913 794	91,15%		
Počet vyšetření celkem	21 884	23 319	21 411		-1 908	91,82%		
z toho ambulantní vyšetření	21 416	22 841	21 033		-1 808	92,08%		
Počet URČ celkem	11 326	11 785	10 782		-1 003	91,49%		
z toho ambulantní URČ	10 830	11 320	10 418		-902	92,03%		
Počet návštěv	21 648	23 101	21 306		-1 795	92,23%		
Záchyt obrátové detail		68,1%	61,0%		0	89,54%		
Záchyt množstevně		67,2%	65,7%		0	97,75%		
Celkové body	14 725 703	15 024 848	13 724 640		-1 300 208	91,35%		
Počet výkonů celkem	85 568	90 963	82 098		-8 865	90,25%		

HOSPITALIZAČNÍ PÉČE

Přijímající	Casemix	324	310	272		-38	87,84%	
	Počet případů	581	566	505		-61	89,22%	
	CMI	0,56	0,55	0,54		0,0	98,45%	
	ALOS - skutečnost	7,6	7,8	7,7		-0,1	98,75%	
	ALOS dle DRG	7,4	7,3	7,4		0,1	101,54%	
	bez CC	61,0%	60,8%	56,2%		-4,6%	92,46%	
Propouštějící	Casemix	297	294	271		-23	92,03%	
	Počet případů	561	561	504		-57	89,84%	
	CMI	0,53	0,52	0,54		0,0	102,44%	
	ALOS - skutečnost	7,3	7,5	7,6		0,1	101,54%	
	ALOS dle DRG	7,4	7,3	7,4		0,1	100,69%	
	bez CC	58,8%	60,4%	56,6%		-3,8%	93,67%	
Komorb.	s CC	37,8%	35,1%	39,0%		3,9%	111,06%	
	s MCC	4,8%	5,0%	4,8%		-0,2%	96,17%	
	- v tom ukončeno/nevykázáno:	Počet případů	0	0	5			
	CM detail	0	0	3				

DATA UZIS

Bez LDN	Počet lůžek k datu (potenciální kapacita)	15	15	15		0	100,00%	
	Průměrný počet lůžek za období	15	15	14		-1	94,05%	
NIP	Počet OD	3 655	3 673	3 372		-301	91,81%	
	Počet hospitalizací	599	586	515		-71	87,88%	
DIOP	Obložnost	80,2%	80,5%	78,4%		0	97,29%	
	Průměrná doba hospitalizace							
Operace	1	3	34		31	1133,33%		
Vyžádaná péče (v tis. bodech)	3 909	3 694	3 536		-157	95,74%		
Vyžádaná péče (v tis. CZK - hodnota péče)	2 975	2 954	2 827		-127	95,71%		

NÁSLEDNÁ PÉČE
DATA UZIS

LDN	Počet lůžek k datu (potenciální kapacita)	0	0	0		0		
	Průměrný počet lůžek za období	0	0	0		0		
NIP	Počet OD	0	0	0		0		
	Počet hospitalizací	0	0	0		0		
DIOP	Obložnost							
	Průměrná doba hospitalizace							

PERSONALISTIKA
ZAMĚSTNANCI - Přepočtený evidenční stav
Systemizace

CELKEM	29,5	30,6	29,6	30,9	30,1	1,3	104,57%	0,8	102,66%
Lékaři celkem	9,2	9,3	9,3	10,6	9,8	1,3	114,59%	0,8	108,16%
z toho L1	2,8	2,8	1,1	1,0	1,6	-0,1	95,24%	-0,6	62,50%
z toho L2	0,0	0,0	1,0	2,0	1,0	1,0	200,00%	1,0	200,00%
z toho L3	6,4	6,5	7,2	7,6	7,2	0,4	105,56%	0,4	105,56%
Sestry	15,0	16,0	15,0	15,0	15,0	0,0	100,00%	0,0	100,00%
Ostatní NLZP	4,0	4,0	4,0	4,0	4,0	0,0	100,00%	0,0	100,00%
THP	1,3	1,3	1,3	1,3	1,3	0,0	100,00%	0,0	100,00%
Dělník	0,0	0,0	0,0	0,0	0,0	0,0		0,0	
Ostatní	0,0	0,0	0,0	0,0	0,0	0,0		0,0	72,73%

	Předepsáno												Zachyceno		
	Leden	Únor	Březen	Duben	Květen	Červen	Červenec	Srpen	Září	Říjen	Listopad	Prosinec	Rok Celkem	Rok celkem	%
Preskribující lékaři celkem	925 570	706 620	632 912	552 145	728 844	761 395	653 173	555 554	680 799	0	0	0	6 197 012	3 778 210	61,0%
Libigerová Kateřina	239 881	153 999	114 360	123 998	170 084	167 379	127 766	107 314	144 947	0	0	0	1 349 728	554 526	41,1%
Poláčková Zora	134 684	100 665	117 089	79 587	111 999	136 818	143 126	48 244	108 043	0	0	0	980 256	595 934	60,8%
Šternberský Jan	106 478	115 476	88 331	72 863	83 115	100 752	70 204	122 018	82 945	0	0	0	842 182	583 572	69,3%
Bienová Martina	68 515	59 390	49 481	45 411	64 434	55 480	49 980	29 439	46 260	0	0	0	468 390	336 040	71,7%
Karlová Iva	39 930	38 646	53 806	35 396	52 150	36 448	54 883	61 837	58 900	0	0	0	431 996	267 611	61,9%
Tichý Martin	67 167	38 342	47 631	48 207	60 878	63 426	59 810	2 990	38 575	0	0	0	427 026	321 345	75,3%
Kučerová Renata	61 112	43 580	42 750	44 477	42 017	48 035	20 804	39 919	45 601	0	0	0	388 295	257 150	66,2%
Meričko Lukáš	22 516	19 562	16 666	22 779	28 492	20 667	37 488	21 473	40 239	0	0	0	229 882	153 828	66,9%
Nieslerová Marie	7 235	30 026	12 551	2 922	21 521	42 497	12 260	54 765	45 142	0	0	0	228 918	142 764	62,4%
Müllerová Eva	84 160	20 843	9 973	20 761	25 050	28 975	14 303	7 092	2 457	0	0	0	213 615	157 985	74,0%
Vavříkova Linda	21 189	25 289	24 488	33 000	17 477	17 877	19 339	23 950	11 698	0	0	0	194 307	107 314	55,2%
Palla Viktor	22 679	16 249	22 559	15 063	23 680	15 438	16 413	11 382	14 486	0	0	0	157 949	93 317	59,1%
Hanulík Vojtěch	22 873	27 691	17 265	977	12 010	17 415	10 858	15 573	24 592	0	0	0	149 256	120 588	80,8%
Jelínková Andrea	12 189	15 862	2 372	6 704	14 746	9 905	12 814	5 667	7 006	0	0	0	87 266	51 629	59,2%
Není Určen	14 378	0	8 304	0	0	0	0	981	0	0	0	0	23 663	17 012	71,9%
Krnáčová Anežka	541	782	1 806	0	1 193	283	3 125	848	0	0	0	0	8 578	6 460	75,3%
Urbánek Jaroslav	42	0	3 480	0	0	0	0	59	0	0	0	0	3 581	3 581	100,0%
Drlik Zdeněk	0	216	0	0	0	0	0	412	1 055	0	0	0	1 682	1 135	67,5%