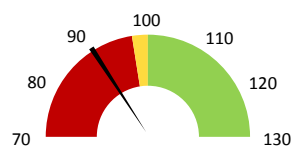
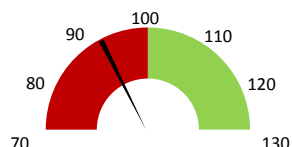


Celkové body

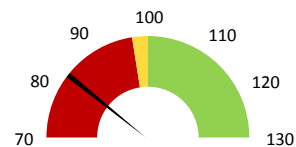
	2016	Skutečnost od počátku roku (1-11)				Plán (1-11) 2020
		2017	2018	2019	2020	
Celkové body (tis.)	15 790	15 608	16 420	16 793	14 583	16 420
Meziroční změna abs.		-181	811	373	-2 209	-1 836 Plnění abs.
Meziroční změna %		↓ 98,9%	↑ 105,2%	↑ 102,3%	↓ 86,8%	↑ 88,8% Plnění %


Ambulantní body

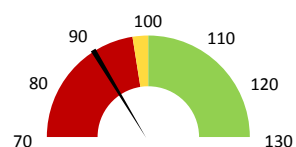
	2016	Skutečnost od počátku roku (1-11)				Plán (1-11) 2020
		2017	2018	2019	2020	
Amb. body (tis.)	8 871	9 152	9 998	10 364	9 091	9 998
Meziroční změna abs.		281	846	366	-1 273	-907 Plnění abs.
Meziroční změna %		↑ 103,2%	↑ 109,2%	↑ 103,7%	↓ 87,7%	↑ 90,9% Plnění %


Casemix a počet případů - přijímající oddělení

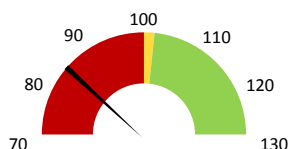
	2016	Skutečnost od počátku roku (1-11)				Plán (1-11) 2020
		2017	2018	2019	2020	
Casemix (CM)	317	344	353	344	292	353
Meziroční změna abs.		28	8	-9	-51	-61 Plnění abs.
Meziroční změna %		↓ 8,8%	↓ 2,4%	↓ 97,4%	↓ 85,0%	↑ 82,8% Plnění %
Počet případů (PP)	649	638	640	636	508	640
Meziroční změna abs.		-11	2	-4	-128	-132 Plnění abs.
Meziroční změna %		↓ -1,7%	↓ 0,3%	↑ 99,4%	↓ 79,9%	↑ 79,4% Plnění %
LOS - skutečnost (dny)	7,68	7,60	7,60	7,70	7,80	
Meziroční změna abs.		-0,08	0,00	0,10	0,10	
Meziroční změna %		● -1,0%	● 0,0%	● 101,3%	● 101,3%	
ALOS - dle DRG (dny)	6,65	7,04	7,30	7,19	7,45	


Casemix a počet případů - propouštějící oddělení

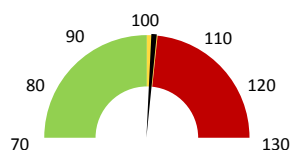
	2016	Skutečnost od počátku roku (1-11)				Plán (1-11) 2020
		2017	2018	2019	2020	
Casemix (CM)	310	308	324	326	290	324
Meziroční změna abs.		-2	16	2	-36	-34 Plnění abs.
Meziroční změna %		↓ -0,8%	↑ 5,1%	↑ 100,7%	↓ 88,8%	↑ 89,5% Plnění %
Počet případů (PP)	648	630	619	629	506	619
Meziroční změna abs.		-18	-11	10	-123	-113 Plnění abs.
Meziroční změna %		↓ -2,8%	↓ -1,7%	↑ 101,6%	↓ 80,4%	↑ 81,7% Plnění %
LOS - skutečnost (dny)	7,66	7,24	7,32	7,39	7,68	
Meziroční změna abs.		-0,41	0,07	0,07	0,30	
Meziroční změna %		● -5,4%	● 1,0%	● 101,0%	● 104,0%	
ALOS - dle DRG (dny)	6,66	6,94	7,26	7,22	7,44	


Ošetřovací dny

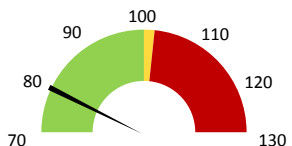
	2016	Skutečnost od počátku roku (1-11)				Plán (1-11) 2020
		2017	2018	2019	2020	
Ošetř. Dny	0	4 091	4 012	4 081	3 374	4 012
Meziroční změna abs.			-79	69	-707	-638 Plnění abs.
Meziroční změna %			↓ -1,9%	↑ 101,7%	↓ 82,7%	↑ 84,1% Plnění %


Centrové léky

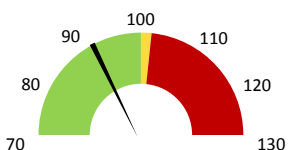
	2016	Skutečnost od počátku roku (1-11)				Plán (1-11) 2020
		2017	2018	2019	2020	
Centrové léky (tis.CZK)	0	21 748	27 483	31 586	38 053	37 583
Meziroční změna abs.			5 735	4 103	6 466	469 Plnění abs.
Meziroční změna %			↑ 26,4%	↑ 114,9%	↑ 120,5%	↑ 101,2% Plnění %


Ostatní léky

	2016	Skutečnost od počátku roku (1-11)				Plán (1-11) 2020
		2017	2018	2019	2020	
Ostatní léky (tis.CZK)	0	1 024	1 285	1 297	1 140	1 449
Meziroční změna abs.			262	12	-157	-309 Plnění abs.
Meziroční změna %			↑ 25,6%	↑ 100,9%	↓ 87,9%	↑ 78,7% Plnění %


Zdravotnický materiál

	2016	Skutečnost od počátku roku (1-11)				Plán (1-11) 2020
		2017	2018	2019	2020	
Zdrav. materiál (tis.CZK)	0	807	775	813	757	830
Meziroční změna abs.			-31	38	-56	-73 Plnění abs.
Meziroční změna %			↓ -3,9%	↑ 104,9%	↓ 93,1%	↑ 91,2% Plnění %


Obložnost

	2016	Skutečnost od počátku roku (1-11)			
		2017	2018	2019	2020
Obložnost (%)	0,0%	81,7%	80,1%	81,5%	78,1%
Meziroční změna %			↓ -1,9%	↑ 101,7%	↓ 95,9%

2018	2019	2020	Plán 2020	2020 vs. 2019	v %	Skutečnost vs. Plán 2020	v %
------	------	------	-----------	---------------	-----	--------------------------	-----

FINANCE

Náklady	55 426 930	62 264 155	73 714 984	70 118 718	11 450 830	118,39%	3 596 266	105,13%
Náklady na spotřebu materiálu	30 284 854	34 432 094	40 789 490	40 529 328	6 357 397	118,46%	260 162	100,64%
Léka a léčiva (bez center a §16)	1 285 497	1 297 107	1 140 451	1 609 626	-156 656	87,92%	-469 175	70,85%
Krevní přípravky	32 340	14 560	33 065	15 333	18 505	227,09%	17 732	215,65%
Zdravotnické prostředky	775 212	813 154	756 822	830 005	-56 331	93,07%	-73 183	91,18%
Potravinny	300 194	305 098	258 478	306 514	-46 620	84,72%	-48 035	84,33%
Všeobecný materiál	332 363	340 110	256 073	273 943	-84 037	75,29%	-17 870	93,48%
Náhradní díly	5 605	9 404	1 799	19 058	-7 604	19,13%	-17 259	9,44%
DDHM a textil	70 552	66 506	290 293	51 722	223 787	436,49%	238 571	561,26%
Ostatní spotřeba	6	263	271	0	8	103,23%		
Náklady na služby	1 055 251	1 140 414	1 885 267	1 164 696	744 853	165,31%	720 570	161,87%
Ostatní služby	89 825	96 178	103 373	77 832	7 195	107,48%	25 541	132,82%
Spotřeba energie	1 079 610	1 248 498	1 191 100	1 226 544	-57 398	95,40%	-35 444	97,11%
Osobní náklady	21 934 379	24 145 783	28 444 030	25 863 947	4 298 247	117,80%	2 580 083	109,98%
Centrové léky dle NIS (sml. I nesml.)	27 766 964	33 268 740	39 196 579		5 927 839	117,82%		
Centrové léky dle účetnictví	27 483 090	31 586 156	38 052 509	37 583 333	6 466 353	120,47%	469 175	101,25%
§16 dle NIS (sml. I nesml.)	0	0	30 965	0	30 965			
§16 dle účetnictví	0	0	0	0	0			
Výnosy	48 394 535	56 948 872	65 645 667	1 294 915	8 696 795	115,27%	64 350 752	5069,50%
Tržby od ZP dle účetnictví	47 148 383	55 575 376	62 137 199	0	6 561 823	111,81%		
CASH úhrady (bez tržeb od ZP za zdrav.pěči, bonusů, FKSP, náhrady pc)	1 162 602	1 357 489	1 105 893	1 294 915	-251 597	81,47%	-189 023	85,40%

PRODUKCE
AMBULANTNÍ PÉČE

Ambulantní body	9 997 963	10 363 732	9 090 909		-1 272 823	87,72%		
Počet ambulantních výkonů	80 952	87 159	76 598		-10 561	87,88%		
ZUM/ZULP v CZK	492 218	603 601	584 076		-19 525	96,77%		
Hodnota ambulantní péče v CZK	10 790 119	11 588 095	10 309 144		-1 278 951	88,96%		
Počet vyšetření celkem	12 003	12 442	11 200		-1 242	90,02%		
z toho ambulantní vyšetření	11 632	12 061	10 918		-1 143	90,52%		
Počet URČ celkem	12 162	12 576	11 297		-1 279	89,83%		
z toho ambulantní URČ	11 632	12 061	10 918		-1 143	90,52%		
Počet návštěv	11 632	12 061	10 918		-1 143	90,52%		
Záchyt obrátové detail		68,2%	60,4%		0	88,60%		
Záchyt množstevně		67,3%	65,5%		0	97,23%		
Celkové body	16 419 525	16 792 693	14 583 218		-2 209 475	86,84%		
Počet výkonů celkem	96 156	101 593	89 188		-12 405	87,79%		

HOSPITALIZAČNÍ PÉČE

Přijímající	DRG	Casemix	353	344	292		-51	85,02%		
		Počet případů	640	636	508		-128	79,87%		
		CMI	0,55	0,54	0,58		0,0	106,45%		
	ALOS	LOS - skutečnost	7,6	7,7	7,8		0,1	101,30%		
		ALOS dle DRG	7,3	7,2	7,5		0,3	103,63%		
		bez CC	62,4%	61,8%	56,0%		-5,8%	90,58%		
Propouštějící	Komorb.	s CC	36,5%	34,3%	38,7%		4,3%	112,58%		
		s MCC	4,5%	4,9%	5,3%		0,4%	108,05%		
	DRG	Casemix	324	326	290		-36	88,85%		
		Počet případů	619	629	506		-123	80,45%		
		CMI	0,52	0,52	0,57		0,1	110,44%		
	ALOS	LOS - skutečnost	7,3	7,4	7,7		0,3	104,00%		
	ALOS dle DRG	7,3	7,2	7,4		0,2	103,05%			
	bez CC	60,4%	61,5%	56,5%		-5,0%	91,87%			
	s CC	35,1%	34,3%	38,5%		4,2%	112,22%			
	s MCC	4,5%	4,1%	4,9%		0,8%	119,53%			
- v tom ukončeno/nevykázáno:		Počet případů	0	0	1					
	CM detail	0	0	1						

DATA UZIS

Bez LDN NIP DIOP	Počet lůžek k datu (potenciální kapacita)	15	15	15		0	100,00%		
	Průměrný počet lůžek za období	15	15	13		-2	85,93%		
	Počet OD	4 012	4 081	3 374		-707	82,68%		
	Počet hospitalizací	655	654	516		-138	78,90%		
	Obložnost	80,1%	81,5%	78,1%		0	95,93%		
	Průměrná doba hospitalizace								
Operace		22	21	38		17	180,95%		
Vyžádaná péče (v tis. bodech)		4 232	4 160	3 587		-573	86,22%		
Vyžádaná péče (v tis. CZK - hodnota péče)		3 250	3 318	2 866		-452	86,37%		

NÁSLEDNÁ PÉČE

LDN NIP DIOP	DATA UZIS								
	Počet lůžek k datu (potenciální kapacita)	0	0	0		0			
	Průměrný počet lůžek za období	0	0	0		0			
	Počet OD	0	0	0		0			
	Počet hospitalizací	0	0	0		0			
	Obložnost								
	Průměrná doba hospitalizace								

PERSONALISTIKA
ZAMĚSTNANCI - Přepočtený evidenční stav

	2018	2019	2020	Plán 2020	2020 vs. 2019	v %	Skutečnost vs. Plán 2020	v %	
CELKEM	29,5	30,3	30,1	29,5	30,1	-0,6	98,01%	-0,6	98,01%
Lékaři celkem	9,2	9,0	9,8	10,2	9,8	0,4	104,08%	0,4	104,08%
z toho L1	2,8	2,8	1,6	1,0	1,6	-0,6	62,50%	-0,6	62,50%
z toho L2	0,0	0,0	1,0	2,0	1,0	1,0	200,00%	1,0	200,00%
z toho L3	6,4	6,2	7,2	7,2	7,2	0,0	100,00%	0,0	100,00%
Sestry	15,0	16,0	15,0	14,0	15,0	-1,0	93,33%	-1,0	93,33%
Ostatní NLZP	4,0	4,0	4,0	3,0	3,0	0,0	100,00%	1,0	133,33%
THP	1,3	1,3	1,3	1,3	1,3	0,0	100,00%	0,0	100,00%
Dělník	0,0	0,0	0,0	0,0	0,0	0,0		0,0	
Ostatní	0,0	0,0	0,0	0,0	1,0	0,0	72,73%	-1,0	0,00%

	Předepsáno												Zachyceno		
	Leden	Únor	Březen	Duben	Květen	Červen	Červenec	Srpen	Září	Říjen	Listopad	Prosinec	Rok Celkem	Rok celkem	%
Preskribující lékaři celkem	925 570	706 620	632 912	552 145	728 844	761 395	653 173	555 554	680 799	619 223	675 506	0	7 491 741	4 526 480	60,4%
Libigerová Kateřina	239 881	153 999	114 360	123 998	170 084	167 379	127 766	107 314	144 947	170 115	152 665	0	1 672 508	669 112	40,0%
Poláčková Zora	134 684	100 665	117 089	79 587	111 999	136 818	143 126	48 244	108 043	110 044	118 777	0	1 209 077	724 697	59,9%
Sternöberský Jan	106 478	115 476	88 331	72 863	83 115	100 752	70 204	122 018	82 945	102 563	115 271	0	1 060 017	744 703	70,3%
Bienová Martina	68 515	59 390	49 481	45 411	64 434	55 480	49 980	29 439	46 260	25 898	53 207	0	547 495	391 569	71,5%
Tichý Martin	67 167	38 342	47 631	48 207	60 878	63 426	59 810	2 990	38 575	49 071	42 334	0	518 431	389 701	75,2%
Karlová Iva	39 930	38 646	53 806	35 396	52 150	36 448	54 883	61 837	58 900	25 476	53 541	0	511 012	317 349	62,1%
Kučerová Renata	61 112	43 580	42 750	44 477	42 017	48 035	20 804	39 919	45 601	16 372	51 855	0	456 522	295 955	64,8%
Niesnerová Marie	7 235	30 026	12 551	2 922	21 521	42 497	12 260	54 765	45 142	19 946	44 196	0	293 060	187 289	63,9%
Meričko Lukáš	22 516	19 562	16 666	22 779	28 492	20 667	37 488	21 473	40 239	29 382	16 615	0	275 879	186 336	67,5%
Vavříková Linda	21 189	25 289	24 488	33 000	17 477	17 877	19 339	23 950	11 698	23 961	22 114	0	240 382	126 622	52,7%
Müllerová Eva	84 160	20 843	9 973	20 761	25 050	28 975	14 303	7 092	2 457	0	0	0	213 615	157 985	74,0%
Palla Viktor	22 679	16 249	22 559	15 063	23 680	15 438	16 413	11 382	14 486	15 437	671	0	174 056	104 625	60,1%
Hanulík Vojtěch	22 873	27 691	17 265	977	12 010	17 415	10 858	15 573	24 592	7 977	157	0	157 390	127 583	81,1%
Jelínková Andrea	12 189	15 862	2 372	6 704	14 746	9 905	12 814	5 667	7 006	9 338	0	0	96 604	58 278	60,3%
Není Určen	14 378	0	8 304	0	0	0	0	981	0	0	0	0	23 663	17 012	71,9%
Drlík Zdeněk	0	216	0	0	0	0	0	412	1 055	5 951	3 620	0	11 253	5 670	50,4%
Krnáčová Anežka	541	782	1 806	0	1 193	283	3 125	848	0	218	0	0	8 796	6 541	74,4%
Urbánek Jaroslav	42	0	3 480	0	0	0	0	59	0	42	412	0	4 035	3 623	89,8%