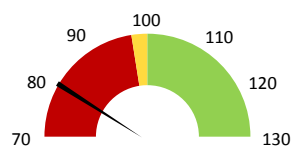
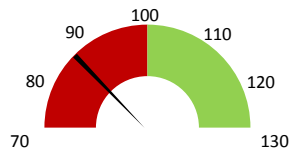


Celkové body

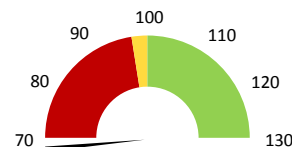
	2017	Skutečnost od počátku roku (1-3)				Plán (1-3) 2021	
		2018	2019	2020	2021		
Celkové body (tis.)	4 378	4 991	4 915	4 655	3 966	4 915	
Meziroční změna abs.		613	-76	-260	-690	-950	Plnění abs.
Meziroční změna %		↑ 114,0%	↓ 98,5%	↓ 94,7%	↓ 85,2%	80,7%	Plnění %


Ambulantní body

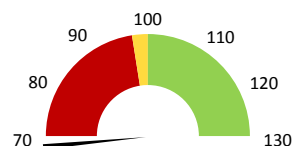
	2017	Skutečnost od počátku roku (1-3)				Plán (1-3) 2021	
		2018	2019	2020	2021		
Amb. body (tis.)	2 553	2 953	3 125	2 783	2 663	3 125	
Meziroční změna abs.		401	172	-343	-120	-463	Plnění abs.
Meziroční změna %		↑ 115,7%	↑ 105,8%	↓ 89,0%	↓ 95,7%	85,2%	Plnění %


Casemix a počet případů - přijímající oddělení

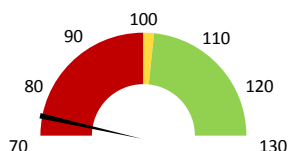
	2017	Skutečnost od počátku roku (1-3)				Plán (1-3) 2021	
		2018	2019	2020	2021		
Casemix (CM)	92	120	101	93	62	101	
Meziroční změna abs.		27	-19	-8	-31	-39	Plnění abs.
Meziroční změna %		↓ 29,6%	↓ -15,9%	↓ 92,4%	↓ 66,7%	61,6%	Plnění %
Počet případů (PP)	183	201	185	179	122	185	
Meziroční změna abs.		18	-16	-6	-57	-63	Plnění abs.
Meziroční změna %		↓ 9,8%	↓ -8,0%	↓ 96,8%	↓ 68,2%	65,9%	Plnění %
LOS - skutečnost (dny)	7,54	7,78	7,51	7,29	6,99		
Meziroční změna abs.		0,24	-0,27	-0,22	-0,30		
Meziroční změna %		3,2%	3,4%	97,0%	95,9%		
ALOS - dle DRG (dny)	6,93	7,51	7,02	7,43	6,85		


Casemix a počet případů - propouštějící oddělení

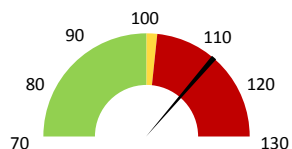
	2017	Skutečnost od počátku roku (1-3)				Plán (1-3) 2021	
		2018	2019	2020	2021		
Casemix (CM)	87	99	91	99	64	91	
Meziroční změna abs.		12	-8	8	-35	-27	Plnění abs.
Meziroční změna %		↓ 14,0%	↓ -8,2%	↑ 108,7%	↓ 64,4%	69,9%	Plnění %
Počet případů (PP)	182	191	181	184	124	181	
Meziroční změna abs.		9	-10	3	-60	-57	Plnění abs.
Meziroční změna %		↓ 4,9%	↓ -5,2%	↑ 101,7%	↓ 67,4%	68,5%	Plnění %
LOS - skutečnost (dny)	7,23	7,32	7,07	7,42	7,00		
Meziroční změna abs.		0,09	-0,25	0,35	-0,42		
Meziroční změna %		1,3%	3,4%	105,0%	94,3%		
ALOS - dle DRG (dny)	6,85	7,45	7,01	7,47	6,71		


Ošetrovací dny

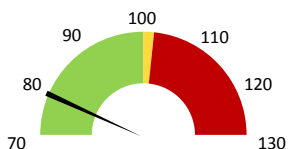
	2017	Skutečnost od počátku roku (1-3)				Plán (1-3) 2021	
		2018	2019	2020	2021		
Ošetr. Dny	1 188	1 242	1 185	1 150	878	1 185	
Meziroční změna abs.		54	-57	-35	-272	-307	Plnění abs.
Meziroční změna %		↓ 4,5%	↓ -4,6%	↓ 97,0%	↓ 76,3%	74,1%	Plnění %


Centrové léky

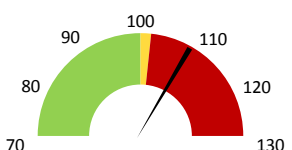
	2017	Skutečnost od počátku roku (1-3)				Plán (1-3) 2021	
		2018	2019	2020	2021		
Centrové léky (tis.CZK)	5 463	7 236	7 818	9 072	12 192	10 750	
Meziroční změna abs.		1 773	582	1 254	3 120	1 442	Plnění abs.
Meziroční změna %		↓ 32,4%	↓ 8,0%	↑ 116,0%	↑ 134,4%	113,4%	Plnění %


Ostatní léky

	2017	Skutečnost od počátku roku (1-3)				Plán (1-3) 2021	
		2018	2019	2020	2021		
Ostatní léky (tis.CZK)	298	318	368	344	316	406	
Meziroční změna abs.		20	50	-24	-28	-89	Plnění abs.
Meziroční změna %		↓ 6,7%	↓ 15,8%	↓ 93,5%	↓ 91,8%	78,0%	Plnění %


Zdravotnický materiál

	2017	Skutečnost od počátku roku (1-3)				Plán (1-3) 2021	
		2018	2019	2020	2021		
Zdrav. materiál (tis.CZK)	254	213	213	190	240	218	
Meziroční změna abs.		-40	0	-23	50	22	Plnění abs.
Meziroční změna %		↓ -15,9%	↓ -0,1%	↓ 89,1%	↑ 126,3%	110,0%	Plnění %


Obložnost

	2017	Skutečnost od počátku roku (1-3)			
		2018	2019	2020	2021
Obložnost (%)	88,0%	92,0%	87,8%	86,3%	73,2%
Meziroční změna %		↓ 4,5%	↓ -4,6%	↓ 98,3%	↓ 84,8%

2019	2020	2021	Plán 2021	2021 vs. 2020	v %	Skutečnost vs. Plán 2021	v %
------	------	------	-----------	---------------	-----	--------------------------	-----

FINANCE

Náklady	15 656 103	17 597 654	20 467 565	19 625 952	2 869 911	116,31%	841 612	104,29%
Náklady na spotřebu materiálu	8 586 108	9 834 150	12 948 400	11 568 890	3 114 250	131,67%	1 379 509	111,92%
Léka a léčiva (bez center a §16)	368 364	344 469	316 317	405 608	-28 152	91,83%	-89 291	77,99%
Krevní přípravky	2 590	15 915	6 790	2 580	-9 125	42,66%	4 210	263,21%
Zdravotnické prostředky	213 134	189 980	239 997	218 216	50 016	126,33%	21 780	109,98%
Potravin	84 068	84 324	65 942	89 206	-18 382	78,20%	-23 264	73,92%
Všeobecný materiál	78 441	107 599	77 021	83 790	-30 578	71,58%	-6 770	91,92%
Náhradní díly	2 393	1 000	6 099	2 618	5 099	609,98%	3 480	232,93%
DDHM a textil	19 273	19 216	44 715	16 872	25 499	232,69%	27 843	265,02%
Ostatní spotřeba	263	266	266	0	0	99,90%		
Náklady na služby	281 704	493 969	608 790	300 924	114 821	123,24%	307 866	202,31%
Ostatní služby	36 582	29 796	28 700	22 739	-1 096	96,32%	5 962	126,22%
Spotřeba energie	429 423	410 842	431 894	430 240	21 052	105,12%	1 654	100,38%
Osobní náklady	6 006 314	6 475 191	6 110 553	7 017 292	-364 638	94,37%	-906 740	87,08%
Centrové léky dle NIS (sml. I nesml.)	8 101 628	10 064 405	12 297 195		2 232 789	122,19%		
Centrové léky dle účetnictví	7 817 845	9 071 647	12 191 519	10 750 000	3 119 873	134,39%	1 441 519	113,41%
§16 dle NIS (sml. I nesml.)	0	0	0		0			
§16 dle účetnictví	0	0	0	0	0			
Výnosy	15 045 076	17 241 748	18 974 219		1 732 471	110,05%		
Tržby od ZP dle účetnictví	14 737 102	16 963 877	18 672 784	18 447 421	1 708 907	110,07%	225 363	101,22%
CASH úhrady (bez tržeb od ZP za zdrav.pěči, bonusů, FKSP, náhrady p	304 970	260 371	301 435	409 278	41 065	115,77%	-107 843	73,65%

PRODUKCE
AMBULANTNÍ PÉČE

Ambulantní body	3 125 122	2 782 595	2 662 594		-120 001	95,69%		
Počet ambulantních výkonů	25 255	23 415	21 963		-1 452	93,80%		
ZUM/ZULP v CZK	169 514	152 459	193 515		41 056	126,93%		
Hodnota ambulantní péče v CZK	3 481 945	3 129 248	2 990 280		-138 968	95,56%		
Počet vyšetření celkem	7 119	7 052	6 459		-593	91,59%		
z toho ambulantní vyšetření	7 000	6 946	6 353		-593	91,46%		
Počet URČ celkem	5 102	5 115	4 489		-626	87,76%		
z toho ambulantní URČ	4 950	4 975	4 374		-601	87,92%		
Počet návštěv	7 070	7 024	6 470		-554	92,11%		
Záchyt obrátově	69,8%	61,5%	57,6%		0	93,64%		
Záchyt množstevně	67,7%	65,1%	63,8%		0	97,87%		
Celkové body	4 915 491	4 655 190	3 965 603		-689 587	85,19%		
Počet výkonů celkem	29 546	28 179	25 025		-3 154	88,81%		

HOSPITALIZAČNÍ PÉČE

Přijímací	Casemix	101	93	62		-31	66,69%		
	Počet případů	185	179	122		-57	68,16%		
	CMI	0,55	0,52	0,51		0,0	97,85%		
	ALOS - skutečnost	7,5	7,3	7,0		-0,3	95,90%		
	ALOS dle DRG	7,0	7,4	6,9		-0,6	92,22%		
	bez CC	70,7%	53,8%	60,0%		6,2%	111,52%		
	s CC	25,4%	40,2%	33,0%		-7,2%	82,16%		
Propouštějí	Casemix	91	99	64		-35	64,35%		
	Počet případů	181	184	124		-60	67,39%		
	CMI	0,50	0,54	0,51		0,0	95,49%		
	ALOS - skutečnost	7,1	7,4	7,0		-0,4	94,29%		
	ALOS dle DRG	7,0	7,5	6,7		-0,8	89,85%		
	bez CC	70,7%	54,9%	58,1%		3,2%	105,88%		
	s CC	23,2%	41,8%	35,0%		-6,8%	83,74%		
s MCC	6,1%	3,3%	6,8%		3,6%	209,69%			
- v tom ukončeno/nevýkááno:	Počet případů	0	0	7					
	CM	0	0	3					

DATA UZIS

Bez	Počet lůžek k datu (potenciální kapacita)	15	15	15		0	100,00%		
LDN	Průměrný počet lůžek za období	15	15	13		-1	91,02%		
NIP	Počet OD	1 185	1 150	878		-272	76,35%		
DIOP	Počet hospitalizací	192	183	139		-44	75,96%		
	Obloženost	87,8%	86,3%	73,2%		0	84,81%		
	Průměrná doba hospitalizace								
	Vyžádaná péče (v tis. bodech)	1 005	1 144	913		-231	79,83%		
	Vyžádaná péče (v tis. CZK - hodnota péče)	782	902	708		-194	78,49%		

NÁSLEDNÁ PÉČE
DATA UZIS

LDN	Počet lůžek k datu (potenciální kapacita)	0	0	0		0			
NIP	Průměrný počet lůžek za období	0	0	0		0			
DIOP	Počet OD	0	0	0		0			
	Počet hospitalizací	0	0	0		0			
	Obloženost								
	Průměrná doba hospitalizace								

PERSONALISTIKA
ZAMĚSTNANCI - Přepočtený evidenční stav

	2019	2020	2021	Plán 2021	2021 vs. 2020	v %	Skutečnost vs. Plán 2021	v %
CELKEM	29,9	30,1	30,1	0,0	0,0	100,00%	30,1	
Lékaři celkem	9,2	8,6	9,8	10,8	0,0	1,0	110,20%	10,8
z toho L1	2,8	1,4	1,0	1,0	0,0	0,0	100,00%	1,0
z toho L2	0,0	1,0	1,0	2,2	0,0	1,2	220,00%	2,2
z toho L3	6,4	6,2	7,8	7,6	0,0	-0,2	97,44%	7,6
Sestry	15,0	16,0	15,0	14,0	0,0	-1,0	93,33%	14,0
Ostatní NLZP	4,0	4,0	4,0	4,0	0,0	0,0	100,00%	4,0
THP	1,3	1,3	1,3	1,3	0,0	0,0	100,00%	1,3
Dělník	0,0	0,0	0,0	0,0	0,0	0,0		0,0
Ostatní	0,0	0,0	0,0	0,0	0,0	-181,82%		0,0

	Předepsáno											Zachyceno			
	Leden	Únor	Březen	Duben	Květen	Červen	Červenec	Srpen	Září	Říjen	Listopad	Prosinec	Rok Celkem	Rok celkem	%
Preskribující lékaři celkem	598 864	599 332	772 232	0	0	0	0	0	0	0	0	0	1 970 429	1 135 000	57,6%