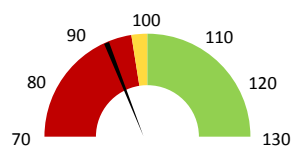
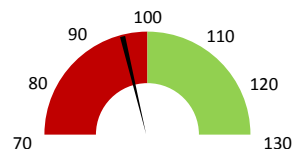


Celkové body

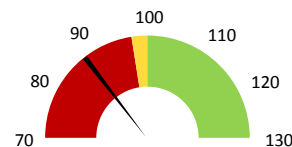
	2017	Skutečnost od počátku roku (1-8)				Plán (1-8) 2021
		2018	2019	2020	2021	
Celkové body (tis.)	10 868	11 797	11 879	10 949	11 004	11 879
Meziroční změna abs.		930	81	-930	56	-874 Plnění abs.
Meziroční změna %		↑ 108,6%	→ 100,7%	↓ 92,2%	→ 100,5%	↓ 92,6% Plnění %


Ambulantní body

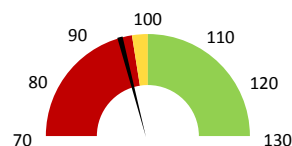
	2017	Skutečnost od počátku roku (1-8)				Plán (1-8) 2021
		2018	2019	2020	2021	
Amb. body (tis.)	6 235	6 999	7 183	6 533	6 846	7 183
Meziroční změna abs.		764	184	-650	313	-337 Plnění abs.
Meziroční změna %		↑ 112,3%	↑ 102,6%	↓ 91,0%	↑ 104,8%	↓ 95,3% Plnění %


Casemix a počet případů - přijímající oddělení

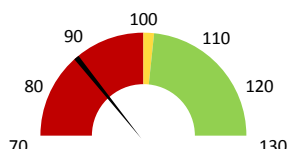
	2017	Skutečnost od počátku roku (1-8)				Plán (1-8) 2021
		2018	2019	2020	2021	
Casemix (CM)	252	270	248	222	216	248
Meziroční změna abs.		18	-22	-26	-5	-31 Plnění abs.
Meziroční změna %		↓ 7,1%	↓ -8,3%	↓ 89,5%	↓ 97,5%	↓ 87,3% Plnění %
Počet případů (PP)	456	471	458	409	365	458
Meziroční změna abs.		15	-13	-49	-44	-93 Plnění abs.
Meziroční změna %		↓ 3,3%	↓ -2,8%	↓ 89,3%	↓ 89,2%	↓ 79,7% Plnění %
LOS - skutečnost (dny)	7,63	7,75	7,87	7,76	7,85	
Meziroční změna abs.		0,12	0,12	-0,11	0,09	
Meziroční změna %		↑ 1,5%	↑ 1,5%	↓ 98,6%	↑ 101,2%	
ALOS - dle DRG (dny)	7,04	7,46	7,24	7,48	7,28	


Casemix a počet případů - propouštějící oddělení

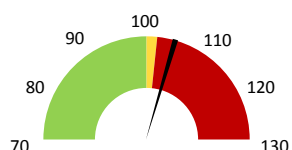
	2017	Skutečnost od počátku roku (1-8)				Plán (1-8) 2021
		2018	2019	2020	2021	
Casemix (CM)	220	245	233	222	222	233
Meziroční změna abs.		26	-12	-12	0	-12 Plnění abs.
Meziroční změna %		↓ 11,7%	↓ -4,9%	↓ 94,9%	→ 100,1%	↓ 95,0% Plnění %
Počet případů (PP)	450	454	451	409	366	451
Meziroční změna abs.		4	-3	-42	-43	-85 Plnění abs.
Meziroční změna %		↓ 0,9%	↓ -0,7%	↓ 90,7%	↓ 89,5%	↓ 81,2% Plnění %
LOS - skutečnost (dny)	7,22	7,42	7,52	7,63	7,90	
Meziroční změna abs.		0,20	0,10	0,11	0,28	
Meziroční změna %		↑ 2,7%	↑ 1,3%	↑ 101,5%	↑ 103,7%	
ALOS - dle DRG (dny)	6,92	7,44	7,27	7,46	7,36	


Ošetrovací dny

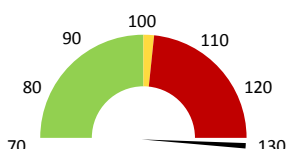
	2017	Skutečnost od počátku roku (1-8)				Plán (1-8) 2021
		2018	2019	2020	2021	
Ošetr. Dny	2 986	2 976	2 977	2 749	2 588	2 977
Meziroční změna abs.		-10	1	-228	-161	-389 Plnění abs.
Meziroční změna %		↓ -0,3%	↓ 0,0%	↓ 92,3%	↓ 94,1%	↓ 86,9% Plnění %


Centrové léky

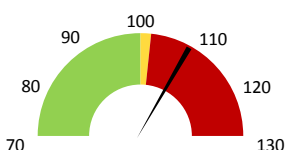
	2017	Skutečnost od počátku roku (1-8)				Plán (1-8) 2021
		2018	2019	2020	2021	
Centrové léky (tis.CZK)	15 357	19 518	22 797	25 739	34 695	32 944
Meziroční změna abs.		4 160	3 279	2 942	8 955	1 750 Plnění abs.
Meziroční změna %		↓ 27,1%	↓ 16,8%	↑ 112,9%	↑ 134,8%	↓ 105,3% Plnění %


Ostatní léky

	2017	Skutečnost od počátku roku (1-8)				Plán (1-8) 2021
		2018	2019	2020	2021	
Ostatní léky (tis.CZK)	716	918	961	904	1 777	1 072
Meziroční změna abs.		202	43	-57	873	705 Plnění abs.
Meziroční změna %		↓ 28,2%	↓ 4,7%	↓ 94,1%	↑ 196,6%	↓ 165,7% Plnění %


Zdravotnický materiál

	2017	Skutečnost od počátku roku (1-8)				Plán (1-8) 2021
		2018	2019	2020	2021	
Zdrav. materiál (tis.CZK)	584	550	598	553	676	615
Meziroční změna abs.		-34	49	-45	123	60 Plnění abs.
Meziroční změna %		↓ -5,8%	↓ 8,8%	↓ 92,4%	↑ 122,2%	↓ 109,8% Plnění %


Obložnost

	2017	Skutečnost od počátku roku (1-8)			
		2018	2019	2020	2021
Obložnost (%)	81,9%	81,6%	81,7%	81,1%	74,0%
Meziroční změna %		↓ -0,3%	↓ 0,0%	↓ 99,3%	↓ 91,3%

2019	2020	2021	Plán 2021	2021 vs. 2020	v %	Skutečnost vs. Plán 2021	v %
------	------	------	-----------	---------------	-----	--------------------------	-----

FINANCE

Náklady	44 627 121	49 918 096	63 310 037	57 867 399	13 391 940	126,83%	5 442 637	109,41%
Náklady na spotřebu materiálu	24 905 906	27 890 270	37 672 396	35 150 249	9 782 127	135,07%	2 522 147	107,18%
Léka a léčiva (bez center a §16)	960 868	903 764	1 777 038	1 072 203	873 274	196,63%	704 835	165,74%
Krevní přípravky	5 180	30 475	6 790	5 159	-23 685	22,28%	1 631	131,60%
Zdravotnické prostředky	598 373	552 958	675 885	615 388	122 927	122,23%	60 497	109,83%
Potraviny	223 474	207 632	206 664	236 753	-969	99,53%	-30 089	87,29%
Všeobecný materiál	264 588	227 550	186 345	218 001	-41 205	81,89%	-31 656	85,48%
Náhradní díly	9 275	1 628	18 597	16 401	16 969	1142,64%	2 196	113,39%
DDHM a textil	47 237	226 932	106 432	41 900	-120 499	46,90%	64 533	254,02%
Ostatní spotřeba	263	270	270	0	0	99,91%		
Náklady na služby	733 218	1 289 688	1 620 200	931 395	330 512	125,63%	688 805	173,95%
Ostatní služby	76 699	80 963	63 711	56 249	-17 252	78,69%	7 462	113,27%
Spotřeba energie	914 076	861 622	877 499	902 374	15 877	101,84%	-24 875	97,24%
Osobní náklady	17 216 250	18 883 809	22 046 154	20 064 820	3 162 345	116,75%	1 981 334	109,87%
Centrové léky dle NIS (sml. I nesml.)	23 913 694	27 622 467	33 948 958		6 326 491	122,90%		
Centrové léky dle účetnictví	22 796 910	25 739 331	34 694 646	32 944 444	8 955 315	134,79%	1 750 201	105,31%
§16 dle NIS (sml. I nesml.)	0	0	0	0	0			
§16 dle účetnictví	0	0	0	0	0			
Tržby od ZP dle účetnictví	39 321 391	44 400 329	52 651 894	48 641 255	8 251 565	118,58%	4 010 638	108,25%
CASH úhrady (bez tržeb od ZP za zdrav.pěči, bonusů, FKSP, náhrady poj.)	892 275	829 644	885 330	1 059 554	55 686	106,71%	-174 224	83,56%

PRODUKCE
AMBULANTNÍ PÉČE

Ambulantní body	7 183 006	6 532 979	6 846 475		313 496	104,80%		
Počet ambulantních výkonů	59 779	54 788	55 911		1 123	102,05%		
ZUM/ZULP v CZK	427 704	397 693	521 032		123 339	131,01%		
Hodnota ambulantní péče v CZK	8 040 851	7 386 070	7 711 959		325 889	104,41%		
Počet vyšetření celkem	18 540	17 122	17 703		581	103,39%		
z toho ambulantní vyšetření	18 163	16 806	17 391		585	103,48%		
Počet URČ celkem	10 116	9 338	9 126		-212	97,73%		
z toho ambulantní URČ	9 733	9 011	8 826		-185	97,95%		
Počet návštěv	18 340	17 014	17 641		627	103,69%		
Záchyt obratově	68,3%	60,8%	60,4%		0	99,26%		
Záchyt množstevně	68,4%	65,7%	64,8%		0	98,71%		
Čelkové body	11 878 808	10 948 580	11 004 389		55 809	100,51%		
Počet výkonů celkem	70 988	65 731	66 115		384	100,58%		

HOSPITALIZAČNÍ PÉČE

Přijímající	IR-DRG Casemix	248	222	216		-5	97,53%		
	Počet případů	458	409	365		-44	89,24%		
	CMI	0,54	0,54	0,59		0,1	109,29%		
	CZ-DRG Casemix	388	352	302		-50	85,67%		
	Počet případů	457	409	364		-45	89,00%		
	CMI	0,85	0,86	0,83		0,0	96,26%		
	ALOS - skutečnost	7,9	7,8	7,9		0,1	101,18%		
	ALOS dle DRG	7,2	7,5	7,3		-0,2	97,30%		
	bez CC	60,7%	55,0%	56,7%		1,7%	103,09%		
	Komorb. s CC	34,1%	40,3%	35,3%		-5,0%	87,61%		
s MCC	5,2%	4,6%	7,9%		3,3%	171,03%			
Propouštějící	IR-DRG Casemix	233	222	222		0	100,08%		
	Počet případů	451	409	366		-43	89,49%		
	CMI	0,52	0,54	0,61		0,1	111,84%		
	CZ-DRG Casemix	382	348	308		-41	88,35%		
	Počet případů	450	409	365		-44	89,24%		
	CMI	0,85	0,85	0,84		0,0	99,00%		
	ALOS - skutečnost	7,5	7,6	7,9		0,3	103,65%		
	ALOS dle DRG	7,3	7,5	7,4		-0,1	98,61%		
	bez CC	61,2%	55,5%	56,0%		0,5%	100,92%		
	Komorb. s CC	34,1%	40,3%	35,5%		-4,8%	88,04%		
s MCC	4,7%	4,2%	8,5%		4,3%	203,78%			
- v tom ukončeno/nevykázáno: Počet případů	0	0	0						
CM	0	0	0						

DATA UZIS

Bez	Počet lůžek k datu (potenciální kapacita)	15	15	15		0	100,00%		
LDN	Průměrný počet lůžek za období	15	14	14		0	103,58%		
NIP	Počet OD	2 977	2 749	2 588		-161	94,14%		
DIOP	Počet hospitalizací	469	421	395		-26	93,82%		
	Obložnost	81,7%	81,1%	74,0%		0	91,26%		
	Průměrná doba hospitalizace								
	Vyžádaná péče (v tis. bodech)	5 982	2 817	3 225		408	114,48%		
	Vyžádaná péče (v tis. CZK - hodnota péče)	4 747	2 250	2 622		373	116,57%		

NÁSLEDNÁ PÉČE
DATA UZIS

LDN	Počet lůžek k datu (potenciální kapacita)	0	0	0		0			
NIP	Průměrný počet lůžek za období	0	0	0		0			
DIOP	Počet OD	0	0	0		0			
	Počet hospitalizací	0	0	0		0			
	Obložnost								
	Průměrná doba hospitalizace								

PERSONALISTIKA
ZAMĚSTNANCI - Přepočtený evidenční stav

	Systemizace	2019	2020	2021	Plán 2021	2021 vs. 2020	v %	Skutečnost vs. Plán 2021	v %
CELKEM	29,5	30,3	30,5	28,5	0,0	-2,0	93,28%	28,5	
Lékaři celkem	9,2	9,0	10,2	10,2	0,0	0,0	99,51%	10,2	
z toho L1	2,8	1,8	1,0	0,6	0,0	-0,4	60,00%	0,6	
z toho L2	0,0	1,0	2,0	2,0	0,0	0,0	100,00%	2,0	
z toho L3	6,4	6,2	7,2	7,6	0,0	0,4	104,86%	7,6	
Sestry	15,0	16,0	15,0	14,0	0,0	-1,0	93,33%	14,0	
Ostatní NLPZ	4,0	4,0	4,0	3,0	0,0	-1,0	75,00%	3,0	
THP	1,3	1,3	1,3	1,3	0,0	0,0	100,00%	1,3	
Dělník	0,0	0,0	0,0	0,0	0,0	0,0		0,0	
Ostatní	0,0	0,0	0,0	0,0	0,0	0,0	100,00%	0,0	

Leden	Únor	Březen	Duben	Květen	Červen	Červenec	Srpen	Září	Říjen	Listopad	Prosinec	Předepsáno		Zachyceno	
												Rok Celkem	Rok celkem	%	
598 864	599 332	772 232	659 771	600 242	628 858	432 846	590 271	0	0	0	0	4 882 417	2 947 427	60,4%	

Preskribující lékaři celkem