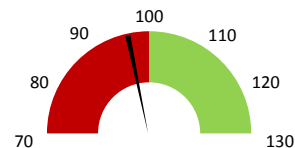
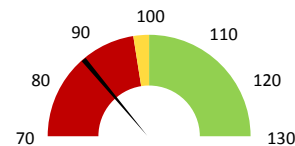


Ambulantní body

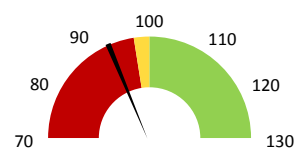
	2017	Skutečnost od počátku roku (1-10)				Plán (1-10) 2021
		2018	2019	2020	2021	
Amb. body (tis.)	8 055	8 889	9 721	8 793	9 327	9 721
Meziroční změna abs.		834	833	-928	533	-395 Plnění abs.
Meziroční změna %		↑ 110,4%	↑ 109,4%	↓ 90,5%	↑ 106,1%	95,9% Plnění %


Casemix dle IR-DRG a počet případů - přijímající oddělení

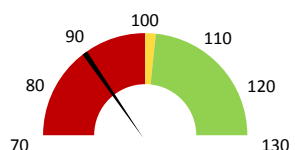
	2017	Skutečnost od počátku roku (1-10)				Plán (1-10) 2021
		2018	2019	2020	2021	
Casemix (CM) - IR-DRG	317	324	310	288	268	310
Meziroční změna abs.		8	-14	-22	-20	-42 Plnění abs.
Meziroční změna %		↑ 102,4%	↓ 95,6%	↓ 92,9%	↓ 93,2%	86,6% Plnění %
Počet případů (PP)	580	581	566	504	462	566
Meziroční změna abs.		1	-15	-62	-42	-104 Plnění abs.
Meziroční změna %		→ 100,2%	↓ 97,4%	↓ 89,0%	↓ 91,7%	81,6% Plnění %
LOS - skutečnost (dny)	7,66	7,58	7,80	7,78	7,89	
Meziroční změna abs.		-0,08	0,22	-0,02	0,10	
Meziroční změna %		● 99,0%	● 102,9%	● 99,8%	● 101,3%	
ALOS - dle IR-DRG (dny)	7,05	7,39	7,27	7,45	7,32	


Casemix dle IR-DRG a počet případů - propouštějící oddělení

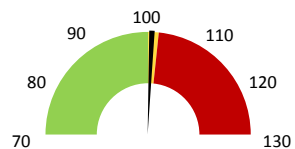
	2017	Skutečnost od počátku roku (1-10)				Plán (1-10) 2021
		2018	2019	2020	2021	
Casemix (CM) - IR-DRG	280	297	294	288	272	294
Meziroční změna abs.		17	-2	-7	-16	-23 Plnění abs.
Meziroční změna %		↑ 105,9%	→ 99,2%	↓ 97,7%	↓ 94,4%	92,3% Plnění %
Počet případů (PP)	572	561	561	504	461	561
Meziroční změna abs.		-11	0	-57	-43	-100 Plnění abs.
Meziroční změna %		↓ 98,1%	→ 100,0%	↓ 89,8%	↓ 91,5%	82,2% Plnění %
LOS - skutečnost (dny)	7,27	7,31	7,49	7,67	7,88	
Meziroční změna abs.		0,04	0,19	0,18	0,21	
Meziroční změna %		● 100,5%	● 102,5%	● 102,4%	● 102,8%	
ALOS - dle IR-DRG (dny)	6,94	7,35	7,31	7,43	7,37	


Ošetrovací dny

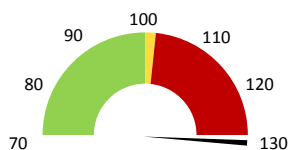
	2017	Skutečnost od počátku roku (1-10)				Plán (1-10) 2021
		2018	2019	2020	2021	
Ošetř. Dny	3 749	3 655	3 673	3 372	3 244	3 673
Meziroční změna abs.		-94	18	-301	-128	-429 Plnění abs.
Meziroční změna %		↓ 97,5%	→ 100,5%	↓ 91,8%	↓ 96,2%	88,3% Plnění %


Centrové léky

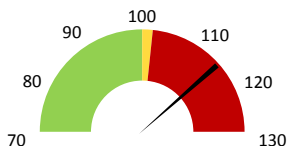
	2017	Skutečnost od počátku roku (1-10)				Plán (1-10) 2021
		2018	2019	2020	2021	
Centrové léky (tis. CZK)	19 865	24 820	29 078	34 007	43 496	43 222
Meziroční změna abs.		4 956	4 257	4 930	9 488	274 Plnění abs.
Meziroční změna %		↑ 124,9%	↑ 117,2%	↑ 117,0%	↑ 127,9%	100,6% Plnění %


Ostatní léky

	2017	Skutečnost od počátku roku (1-10)				Plán (1-10) 2021
		2018	2019	2020	2021	
Ostatní léky (tis. CZK)	894	1 144	1 195	1 122	2 048	1 335
Meziroční změna abs.		250	51	-73	926	713 Plnění abs.
Meziroční změna %		↑ 127,9%	↑ 104,4%	↓ 93,9%	↑ 182,5%	153,4% Plnění %


Zdravotnický materiál

	2017	Skutečnost od počátku roku (1-10)				Plán (1-10) 2021
		2018	2019	2020	2021	
Zdrav. materiál (tis. CZK)	730	691	737	670	878	757
Meziroční změna abs.		-39	46	-67	208	121 Plnění abs.
Meziroční změna %		↓ 94,7%	↑ 106,7%	↓ 91,0%	↑ 131,1%	116,1% Plnění %


Obložnost

	2017	Skutečnost od počátku roku (1-10)			
		2018	2019	2020	2021
Obložnost (%)	82,2%	80,2%	80,5%	78,4%	73,6%
Meziroční změna %		↓ 97,5%	→ 100,5%	↓ 97,3%	↓ 93,9%

2019	2020	2021	Plán 2021	2021 vs. 2020	v %	Skutečnost vs. Plán 2021	v %
------	------	------	-----------	---------------	-----	--------------------------	-----

FINANCE

Náklady	56 210 179	66 439 033	78 688 922	74 386 296	12 249 889	118,44%	4 302 626	105,78%
Náklady na spotřebu materiálu	31 680 203	36 652 698	47 067 408	45 996 542	10 414 710	128,41%	1 070 865	102,33%
Léka a léčiva (bez center a §16)	1 194 706	1 122 161	2 048 338	1 334 960	926 177	182,54%	713 378	153,44%
Krevní přípravky	10 360	33 065	6 790	10 319	-26 275	20,54%	-3 529	65,80%
Zdravotnické prostředky	736 714	670 128	878 334	756 837	208 206	131,07%	121 497	116,05%
Potravinny	276 090	256 304	259 541	292 505	3 236	101,26%	-32 964	88,73%
Všeobecný materiál	314 700	286 722	235 262	274 148	-51 460	82,05%	-38 886	85,82%
Náhradní díly	9 404	1 751	20 648	16 541	18 897	1179,41%	4 107	124,83%
DDHM a textil	60 694	275 157	122 604	89 010	-152 553	44,56%	33 594	137,74%
Ostatní spotřeba	263	271	271	0	0	99,83%		
Náklady na služby	967 321	1 598 642	1 936 590	1 313 715	337 948	121,14%	622 875	147,41%
Ostatní služby	93 144	99 832	78 820	69 258	-21 012	78,95%	9 562	113,81%
Spotřeba energie	1 122 227	1 061 176	1 067 178	1 106 945	6 002	100,57%	-39 767	96,41%
Osobní náklady	21 370 799	25 903 603	27 241 556	24 946 946	1 337 953	105,17%	2 294 610	109,20%
Centrové léky dle NIS (sml. I nesml.)	30 260 933	35 602 613	42 628 847		7 026 234	119,74%		
Centrové léky dle účetnictví	29 077 535	34 007 409	43 495 891	43 222 222	9 488 482	127,90%	273 669	100,63%
§16 dle NIS (sml. I nesml.)	0	0	0	0	0			
§16 dle účetnictví	0	0	0	0	0			
Tržby od ZP dle účetnictví	49 575 500	56 710 042	66 306 395	60 938 961	9 596 353	116,92%	5 367 434	108,81%
CASH úhrady (bez tržeb od ZP za zdrav.pěči, bonusů, FKSP, náhrady pc	1 164 968	1 028 020	1 157 021	1 332 373	129 001	112,55%	-175 352	86,84%

PRODUKCE
AMBULANTNÍ PÉČE

Ambulantní body	9 721 433	8 793 229	9 326 600		533 371	106,07%		
Počet ambulantních výkonů	77 079	68 739	71 217		2 478	103,60%		
ZUM/ZULP v CZK	53 906	38 019	51 253		13 234	134,81%		
Hodnota ambulantní péče v CZK	10 328 141	9 410 354	9 819 669		409 315	104,35%		
Počet vyšetření celkem	46 638	42 852	22 370		-20 482	52,20%		
z toho ambulantní vyšetření	22 841	21 047	21 974		927	104,40%		
Počet URČ celkem	11 785	10 793	10 724		-69	99,36%		
z toho ambulantní URČ	11 320	10 427	10 355		-72	99,31%		
Počet návštěv	23 101	21 319	22 298		979	104,59%		
Záchyt obrátové	68,1%	60,6%	59,8%		0	98,70%		
Záchyt množstevně	67,2%	65,4%	64,5%		0	98,67%		
Počet výkonů celkem	90 963	82 185	84 134		1 949	102,37%		

HOSPITALIZAČNÍ PÉČE

Přijímající	Casemix	310	288	268		-20	93,17%		
	Počet případů	566	504	462		-42	91,67%		
	CMI	0,55	0,57	0,58		0,0	101,64%		
	Casemix	480	438	388		-50	88,52%		
	Počet případů	566	504	462		-42	91,67%		
	CMI	0,85	0,87	0,84		0,0	96,57%		
	ALOS - skutečnost	7,8	7,8	7,9		0,1	101,33%		
	ALOS dle IR-DRG	7,3	7,4	7,3		-0,1	98,28%		
	bez CC	60,2%	56,2%	56,5%		0,3%	100,61%		
	Komplik. s CC	34,8%	38,9%	35,7%		-3,2%	91,84%		
s MCC	4,9%	5,0%	7,8%		2,8%	157,09%			
Propouštějící	Casemix	294	288	272		-16	94,44%		
	Počet případů	561	504	461		-43	91,47%		
	CMI	0,52	0,57	0,59		0,0	103,24%		
	Casemix	475	431	390		-41	90,41%		
	Počet případů	561	504	461		-43	91,47%		
	CMI	0,85	0,86	0,85		0,0	98,85%		
	ALOS - skutečnost	7,5	7,7	7,9		0,2	102,77%		
	ALOS dle IR-DRG	7,3	7,4	7,4		-0,1	99,17%		
	bez CC	60,4%	56,5%	56,2%		-0,4%	99,35%		
	Komplik. s CC	35,3%	38,7%	35,8%		-2,9%	92,51%		
s MCC	4,3%	4,8%	8,0%		3,3%	168,55%			
- v tom ukončeno/nevykázáno:	Počet případů	0	0	0					
	CM	0	0	0					

DATA UZIS

Bez LDN	Počet lůžek k datu (potenciální kapacita)	15	15	15		0	100,00%		
	Průměrný počet lůžek za období	15	14	15		0	102,82%		
	Počet OD	3 673	3 372	3 244		-128	96,20%		
	Počet hospitalizací	586	515	493		-22	95,73%		
	Obložnost	80,5%	78,4%	73,6%		0	93,87%		
	Průměrná doba hospitalizace								
	Vyžádaná péče (v tis. bodech)	3 700	3 595	3 909		314	108,73%		
	Vyžádaná péče (v tis. CZK - hodnota péče)	2 967	2 884	3 174		291	110,08%		

NÁSLEDNÁ PÉČE
DATA UZIS

LDN	Počet lůžek k datu (potenciální kapacita)	0	0	0		0			
	Průměrný počet lůžek za období	0	0	0		0			
	Počet OD	0	0	0		0			
	Počet hospitalizací	0	0	0		0			
	Obložnost								
	Průměrná doba hospitalizace								

PERSONALISTIKA
ZAMĚŠTNANCI - Přepočtený evidenční stav

	2020	2021	2021	Plán 2021	2021 vs. 2020	v %	Skutečnost vs. Plán 2021	v %
CELKEM	29,5	30,9	31,9	0,0	1,0	103,07%	31,9	
Lékaři celkem	9,2	10,6	10,6	0,0	0,0	99,53%	10,6	
z toho L1	2,8	1,1	1,0	0,0	-0,4	60,00%	0,6	
z toho L2	0,0	1,0	2,0	0,0	0,0	100,00%	2,0	
z toho L3	6,4	7,2	7,6	8,0	0,0	0,4	104,61%	8,0
Sestry	15,0	15,0	15,0	17,0	0,0	2,0	113,33%	17,0
Nelékařský zdravotnický pracovník	4,0	4,0	4,0	3,0	0,0	-1,0	75,00%	3,0
THP	1,3	1,3	1,3	1,3	0,0	0,0	100,00%	1,3
Dělník	0,0	0,0	0,0	0,0	0,0	0,0	0,0	0,0
Ostatní	0,0	0,0	0,0	0,0	0,0	100,00%	0,0	

	Předepsáno											Zachyceno			
	Leden	Únor	Březen	Duben	Květen	Červen	Červenec	Srpen	Září	Říjen	Listopad	Prosinec	Rok Celkem	Rok celkem	%
Preskribující lékaři celkem	598 864	599 332	772 232	659 771	600 242	628 858	432 846	590 271	690 488	589 175	0	0	6 162 080	3 685 539	59,8%