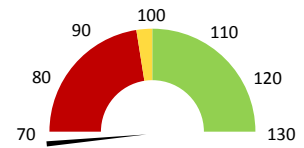
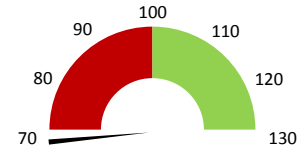


Celkové body

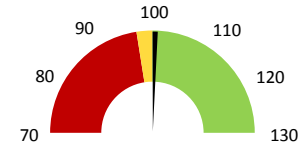
	Skutečnost od počátku roku (1-8)					Plán (1-8) 2021
	2017	2018	2019	2020	2021	
Celkové body (tis.)	122 587	119 061	127 471	120 423	49 914	127 471
Meziroční změna abs.		-3 526	8 410	-7 049	-70 508	-77 557 Plnění abs.
Meziroční změna %		↓ 97,1%	↑ 107,1%	↓ 94,5%	↓ 41,4%	↓ 39,2% Plnění %


Ambulantní body

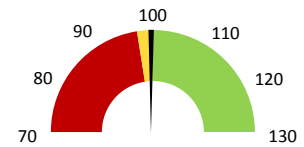
	Skutečnost od počátku roku (1-8)					Plán (1-8) 2021
	2017	2018	2019	2020	2021	
Amb. body (tis.)	93 270	90 415	101 577	96 135	34 483	101 577
Meziroční změna abs.		-2 855	11 162	-5 442	-61 652	-67 094 Plnění abs.
Meziroční změna %		↓ 96,9%	↑ 112,3%	↓ 94,6%	↓ 35,9%	↓ 33,9% Plnění %


Casemix a počet případů - přijímající oddělení

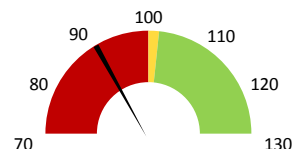
	Skutečnost od počátku roku (1-8)					Plán (1-8) 2021
	2017	2018	2019	2020	2021	
Casemix (CM)	1 249	1 169	1 150	1 274	1 153	1 150
Meziroční změna abs.		-80	-19	124	-121	3 Plnění abs.
Meziroční změna %		↓ -6,4%	↓ -1,6%	↑ 110,8%	↓ 90,5%	↑ 100,3% Plnění %
Počet případů (PP)	1 515	1 465	1 406	1 681	1 682	1 406
Meziroční změna abs.		-50	-59	275	1	276 Plnění abs.
Meziroční změna %		↓ -3,3%	↓ -4,0%	↑ 119,6%	↑ 100,1%	↑ 119,6% Plnění %
LOS - skutečnost (dny)	6,99	6,95	7,53	6,42	5,78	
Meziroční změna abs.		-0,04	0,58	-1,11	-0,63	
Meziroční změna %		○ -0,6%	○ 8,3%	○ 85,3%	○ 90,1%	
ALOS - dle DRG (dny)	6,74	6,54	6,43	5,98	6,71	


Casemix a počet případů - propouštějící oddělení

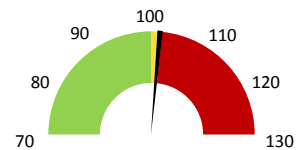
	Skutečnost od počátku roku (1-8)					Plán (1-8) 2021
	2017	2018	2019	2020	2021	
Casemix (CM)	1 257	1 174	1 109	1 260	1 108	1 109
Meziroční změna abs.		-82	-65	151	-152	-1 Plnění abs.
Meziroční změna %		↓ -6,5%	↓ -5,6%	↑ 113,6%	↓ 87,9%	↑ 99,9% Plnění %
Počet případů (PP)	1 524	1 468	1 406	1 687	1 681	1 406
Meziroční změna abs.		-56	-62	281	-6	275 Plnění abs.
Meziroční změna %		↓ -3,7%	↓ -4,2%	↑ 120,0%	↑ 99,6%	↑ 119,6% Plnění %
LOS - skutečnost (dny)	7,20	7,09	7,45	6,53	5,89	
Meziroční změna abs.		-0,10	0,36	-0,93	-0,64	
Meziroční změna %		○ -1,4%	○ 5,1%	○ 87,5%	○ 90,2%	
ALOS - dle DRG (dny)	6,76	6,53	6,37	5,97	6,68	


Ošetrovací dny

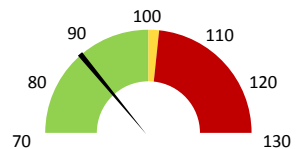
	Skutečnost od počátku roku (1-8)					Plán (1-8) 2021
	2017	2018	2019	2020	2021	
Ošetr. Dny	9 483	8 842	9 218	9 282	8 310	9 218
Meziroční změna abs.		-641	376	64	-972	-908 Plnění abs.
Meziroční změna %		↓ -6,8%	↑ 4,3%	↑ 100,7%	↓ 89,5%	↓ 90,1% Plnění %


Centrové léky

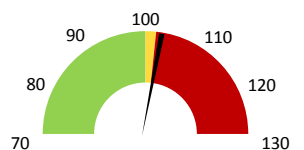
	Skutečnost od počátku roku (1-8)					Plán (1-8) 2021
	2017	2018	2019	2020	2021	
Centrové léky (tis.CZK)	142 697	172 963	207 191	234 291	243 660	240 000
Meziroční změna abs.		30 266	34 228	27 100	9 369	3 660 Plnění abs.
Meziroční změna %		↓ 21,2%	↓ 19,8%	↑ 113,1%	↑ 104,0%	↑ 101,5% Plnění %


Ostatní léky

	Skutečnost od počátku roku (1-8)					Plán (1-8) 2021
	2017	2018	2019	2020	2021	
Ostatní léky (tis.CZK)	23 576	24 246	26 434	25 206	22 962	26 498
Meziroční změna abs.		671	2 188	-1 228	-2 245	-3 536 Plnění abs.
Meziroční změna %		↓ 2,8%	↓ 9,0%	↓ 95,4%	↓ 91,1%	↓ 86,7% Plnění %


Zdravotnický materiál

	Skutečnost od počátku roku (1-8)					Plán (1-8) 2021
	2017	2018	2019	2020	2021	
Zdrav. materiál (tis.CZK)	2 628	2 605	2 806	5 257	5 456	5 272
Meziroční změna abs.		-23	201	2 451	199	184 Plnění abs.
Meziroční změna %		↓ -0,9%	↓ 7,7%	↑ 187,3%	↑ 103,8%	↑ 103,5% Plnění %


Obložnost

	Skutečnost od počátku roku (1-8)				
	2017	2018	2019	2020	2021
Obložnost (%)	75,4%	72,3%	74,2%	73,8%	68,4%
Meziroční změna %		↓ -4,1%	↓ 2,7%	↑ 99,4%	↓ 92,8%

2019	2020	2021	Plán 2021	2021 vs. 2020	v %	Skutečnost vs. Plán 2021	v %
------	------	------	-----------	---------------	-----	--------------------------	-----

FINANCE

Náklady	314 380 693	349 730 349	399 007 087	356 144 996	49 276 738	114,09%	42 862 092	112,04%
Náklady na spotřebu materiálu	240 627 718	269 487 371	275 612 527	275 476 547	6 125 156	102,27%	135 980	100,05%
Léka a léčiva (bez center a §16)	26 434 319	25 206 330	22 961 643	26 498 114	-2 244 687	91,09%	-3 536 472	86,65%
Krevní přípravky	2 147 660	2 430 425	1 823 790	2 138 103	-606 635	75,04%	-314 313	85,30%
Zdravotnické prostředky	2 805 986	5 256 779	5 456 000	5 272 199	199 221	103,79%	183 801	103,49%
Potraviny	823 827	765 237	723 054	877 464	-42 183	94,49%	-154 410	82,40%
Všeobecný materiál	507 021	577 696	576 998	489 702	-698	99,88%	87 296	117,83%
Náhradní díly	580 334	445 893	97 600	79 313	-348 292	21,89%	18 288	123,06%
DDHM a textil	137 597	514 070	313 007	121 653	-201 063	60,89%	191 355	257,30%
Ostatní spotřeba	2 849	233 418	5 674	0	-227 744	2,43%		
Náklady na služby	7 517 669	9 659 681	6 868 596	6 337 617	-2 791 085	71,11%	530 979	108,38%
Ostatní služby	271 404	261 928	458 965	121 008	197 038	175,23%	337 957	379,29%
Spotřeba energie	2 253 472	2 129 632	2 171 735	2 226 497	42 103	101,98%	-54 762	97,54%
Osobní náklady	55 223 809	60 408 794	71 889 904	64 472 568	11 481 110	119,01%	7 417 337	111,50%
Centrové léky dle NIS (sml. i nesml.)	199 440 455	218 224 637	238 399 583		20 174 946	109,25%		
Centrové léky dle účetnictví	201 923 736	223 068 660	235 228 238	228 000 000	12 159 578	105,45%	7 228 238	103,17%
§16 dle NIS (sml. i nesml.)	0	0	3 385 957		3 385 957			
§16 dle účetnictví	5 267 239	11 222 281	8 432 197	12 000 000	-2 790 084	75,14%	-3 567 803	70,27%
Tržby od ZP dle účetnictví	390 711 573	434 581 677	361 983 904	488 713 633	-72 597 773	83,29%	-126 729 730	74,07%
CASH úhrady (bez tržeb od ZP za zdrav.pěči, bonusů, FKSP, náhrady poj.)	1 715 174	987 264	1 400 656	1 610 370	413 393	141,87%	-209 714	86,98%

PRODUKCE
AMBULANTNÍ PÉČE

Ambulantní body	101 576 629	96 134 572	34 483 066		-61 651 506	35,87%		
Počet ambulantních výkonů	204 119	201 345	133 329		-68 016	66,22%		
ZUM/ZULP v CZK	21 792 269	24 361 808	25 408 470		1 046 663	104,30%		
Hodnota ambulantní péče v CZK	100 631 807	102 269 229	55 787 569		-46 481 660	54,55%		
Počet vyšetření celkem	33 410	30 692	28 602		-2 090	93,19%		
z toho ambulantní vyšetření	30 253	28 379	27 399		-980	96,55%		
Počet URČ celkem	8 455	7 988	7 882		-106	98,67%		
z toho ambulantní URČ	8 325	7 845	7 784		-61	99,22%		
Počet návštěv	29 904	28 551	27 661		-890	96,88%		
Záchyt obrátově	72,7%	67,6%	58,0%		0	85,75%		
Záchyt množstevně	71,8%	66,6%	63,6%		0	95,52%		
Cellkové body	127 471 325	120 422 582	49 914 330		-70 508 252	41,45%		
Počet výkonů celkem	251 004	248 124	169 538		-78 586	68,33%		

HOSPITALIZAČNÍ PÉČE

Přijímající	IR-DRG Casemix	1 150	1 274	1 153		-121	90,52%		
	Počet případů	1 406	1 681	1 682		1	100,06%		
	CMI	0,82	0,76	0,69		-0,1	90,46%		
	CZ-DRG Casemix	838	570	912		342	160,05%		
	Počet případů	1 406	1 681	1 681		0	100,00%		
	CMI	0,60	0,34	0,54		0,2	160,05%		
	ALOS - skutečnost	7,5	6,4	5,8		-0,6	90,14%		
Propouštějící	ALOS dle DRG	6,4	6,0	6,7		0,7	112,33%		
	bez CC	67,7%	63,3%	9,6%		-53,7%	15,12%		
	s CC	20,4%	22,5%	77,8%		55,2%	344,91%		
	s MCC	11,9%	14,2%	12,7%		-1,5%	89,44%		
	IR-DRG Casemix	1 109	1 260	1 108		-152	87,93%		
	Počet případů	1 406	1 687	1 681		-6	99,64%		
	CMI	0,79	0,75	0,66		-0,1	88,24%		
Propouštějící	CZ-DRG Casemix	791	562	867		305	154,14%		
	Počet případů	1 406	1 687	1 680		-7	99,59%		
	CMI	0,56	0,33	0,52		0,2	154,78%		
	ALOS - skutečnost	7,5	6,5	5,9		-0,6	90,21%		
	ALOS dle DRG	6,4	6,0	6,7		0,7	111,84%		
	bez CC	68,0%	63,2%	9,6%		-53,6%	15,24%		
	s CC	20,3%	22,8%	78,2%		55,3%	342,52%		
s MCC	11,7%	13,9%	12,2%		-1,7%	87,55%			
- v tom ukončeno/nevycázáno:	Počet případů	0	0	0					
	CM	0	0	0					

DATA UZIS

Bez	Počet lůžek k datu (potenciální kapacita)	54	54	54		0	100,00%		
LDN	Průměrný počet lůžek za období	51	52	50		-2	96,89%		
NIP	Počet OD	9 218	9 282	8 310		-972	89,53%		
DIOP	Počet hospitalizací	1 463	1 735	1 769		34	101,96%		
	Obloženost	74,2%	73,8%	68,4%		0	92,78%		
	Průměrná doba hospitalizace								
	Vyžádaná péče (v tis. bodech)	14 892	9 486	9 675		190	102,00%		
	Vyžádaná péče (v tis. CZK - hodnota péče)	13 148	8 772	8 642		-130	98,52%		

NÁSLEDNÁ PÉČE
DATA UZIS

LDN	Počet lůžek k datu (potenciální kapacita)	0	0	0		0			
NIP	Průměrný počet lůžek za období	0	0	0		0			
DIOP	Počet OD	0	0	0		0			
	Počet hospitalizací	0	0	0		0			
	Obloženost								
	Průměrná doba hospitalizace								

PERSONALISTIKA
ZAMĚSTNANCI - Přepočtený evidenční stav

	Systemizace	2020	2021	2021 vs. 2020	v %	Plán 2021	2021 vs. Plán 2021	v %
CELKEM	111,2	108,7	107,4	113,5	0,0	6,1	105,68%	113,5
Lékaři celkem	26,0	21,5	24,5	24,5	0,0	0,0	100,00%	24,5
z toho L1	7,4	3,2	6,0	7,0	0,0	1,0	116,67%	7,0
z toho L2	1,4	1,4	2,6	1,8	0,0	-0,8	69,23%	1,8
z toho L3	17,2	16,9	15,9	15,7	0,0	-0,2	98,74%	15,7
Sestry	35,0	34,5	32,5	34,5	0,0	2,0	106,15%	34,5
Ostatní NLZP	44,0	47,0	44,0	47,0	0,0	3,0	106,82%	47,0
THP	5,2	4,7	5,4	6,5	0,0	1,1	120,37%	6,5
Dělník	0,0	0,0	0,0	0,0	0,0	0,0		0,0
Ostatní	1,0	1,0	1,0	1,0	0,0	0,0	100,00%	1,0

Leden	Únor	Březen	Duben	Květen	Červen	Červenec	Srpen	Září	Říjen	Listopad	Prosinec	Předešlá období		Zachyceno		
												Rok celkem	%	Rok celkem	%	
2 158 292	1 770 638	2 090 498	1 933 189	1 812 406	4 271 892	4 162 518	2 532 009	0	0	0	0	20 731 442	12 017 402	58,0%		

Preskribující lékaři celkem