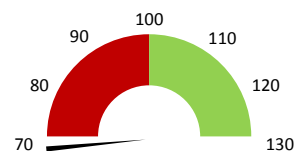


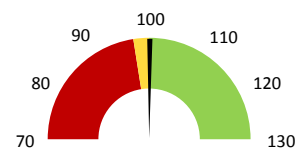
Ambulantní body

	2017	Skutečnost od počátku roku (1-10)				Plán (1-10) 2021
		2018	2019	2020	2021	
Amb. body (tis.)	115 172	111 623	126 964	124 827	48 185	126 964
Meziroční změna abs.		-3 549	15 341	-2 136	-76 642	-78 778 Plnění abs.
Meziroční změna %		↓ 96,9%	↑ 113,7%	↓ 98,3%	↓ 38,6%	↓ 38,0% Plnění %



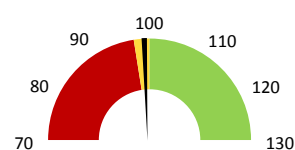
Casemix dle IR-DRG a počet případů - přijímající oddělení

	2017	Skutečnost od počátku roku (1-10)				Plán (1-10) 2021
		2018	2019	2020	2021	
Casemix (CM) - IR-DRG	1 566	1 465	1 429	1 600	1 428	1 429
Meziroční změna abs.		-101	-36	171	-172	-1 Plnění abs.
Meziroční změna %		↓ 93,5%	↓ 97,5%	↑ 112,0%	↓ 89,3%	↓ 100,0% Plnění %
Počet případů (PP)	1 902	1 851	1 789	2 114	2 083	1 789
Meziroční změna abs.		-51	-62	325	-31	294 Plnění abs.
Meziroční změna %		↓ 97,3%	↓ 96,7%	↑ 118,2%	↓ 98,5%	↑ 116,4% Plnění %
LOS - skutečnost (dny)	7,06	7,03	7,48	6,39	5,84	
Meziroční změna abs.		-0,03	0,45	-1,08	-0,55	
Meziroční změna %		↑ 99,5%	↑ 106,4%	↓ 85,5%	↓ 91,4%	
ALOS - dle IR-DRG (dny)	6,69	6,45	6,34	6,01	6,69	



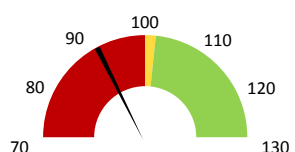
Casemix dle IR-DRG a počet případů - propouštějící oddělení

	2017	Skutečnost od počátku roku (1-10)				Plán (1-10) 2021
		2018	2019	2020	2021	
Casemix (CM) - IR-DRG	1 589	1 462	1 392	1 575	1 381	1 392
Meziroční změna abs.		-127	-70	182	-193	-11 Plnění abs.
Meziroční změna %		↓ 92,0%	↓ 95,2%	↑ 113,1%	↓ 87,7%	↓ 99,2% Plnění %
Počet případů (PP)	1 913	1 856	1 790	2 120	2 091	1 790
Meziroční změna abs.		-57	-66	330	-29	301 Plnění abs.
Meziroční změna %		↓ 97,0%	↓ 96,4%	↑ 118,4%	↓ 98,6%	↑ 116,8% Plnění %
LOS - skutečnost (dny)	7,29	7,18	7,48	6,46	5,98	
Meziroční změna abs.		-0,11	0,30	-1,01	-0,48	
Meziroční změna %		↑ 98,4%	↑ 104,1%	↓ 86,4%	↓ 92,5%	
ALOS - dle IR-DRG (dny)	6,70	6,44	6,30	6,00	6,66	



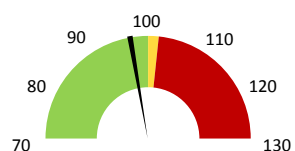
Ošetřovací dny

	2017	Skutečnost od počátku roku (1-10)				Plán (1-10) 2021
		2018	2019	2020	2021	
Ošetř. Dny	12 094	11 498	11 669	11 640	10 618	11 669
Meziroční změna abs.		-596	171	-29	-1 022	-1 051 Plnění abs.
Meziroční změna %		↓ 95,1%	↑ 101,5%	↓ 99,8%	↓ 91,2%	↓ 91,0% Plnění %



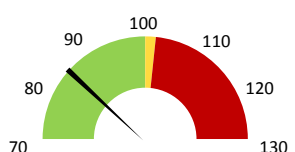
Centrové léky

	2017	Skutečnost od počátku roku (1-10)				Plán (1-10) 2021
		2018	2019	2020	2021	
Centrové léky (tis. CZK)	157 855	214 453	269 389	298 734	304 122	315 000
Meziroční změna abs.		56 597	54 936	29 345	5 388	-10 878 Plnění abs.
Meziroční změna %		↑ 135,9%	↑ 125,6%	↑ 110,9%	↑ 101,8%	↓ 96,5% Plnění %



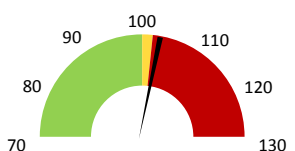
Ostatní léky

	2017	Skutečnost od počátku roku (1-10)				Plán (1-10) 2021
		2018	2019	2020	2021	
Ostatní léky (tis. CZK)	29 464	30 369	33 370	31 537	28 200	33 489
Meziroční změna abs.		905	3 000	-1 833	-3 337	-5 289 Plnění abs.
Meziroční změna %		↑ 103,1%	↑ 109,9%	↓ 94,5%	↓ 89,4%	↓ 84,2% Plnění %



Zdravotnický materiál

	2017	Skutečnost od počátku roku (1-10)				Plán (1-10) 2021
		2018	2019	2020	2021	
Zdrav. materiál (tis. CZK)	3 431	3 530	3 741	6 671	7 737	7 454
Meziroční změna abs.		99	212	2 930	1 066	282 Plnění abs.
Meziroční změna %		↑ 102,9%	↑ 106,0%	↑ 178,3%	↑ 116,0%	↑ 103,8% Plnění %



Obložnost

	2017	Skutečnost od počátku roku (1-10)			
		2018	2019	2020	2021
Obložnost (%)	76,2%	74,1%	74,3%	73,3%	68,8%
Meziroční změna %		↓ 97,2%	↑ 100,3%	↓ 98,7%	↓ 93,8%

Útvar: **Onkologická klinika**

 Rok: **2021**

 Měsíc: **Říjen**

Detail

2019	2020	2021	Plán 2021	2021 vs. 2020	v %	Skutečnost vs. Plán 2021	v %
------	------	------	-----------	---------------	-----	--------------------------	-----

FINANCE

Náklady	402 680 595	450 000 658	487 179 249	461 455 655	37 178 591	108,26%	25 723 593	105,57%
Náklady na spotřebu materiálu	311 108 805	343 070 815	344 499 613	360 705 993	1 428 798	100,42%	-16 206 380	95,51%
Léka a léčiva (bez center a §16)	33 369 660	31 537 120	28 199 994	33 489 188	-3 337 125	89,42%	-5 289 194	84,21%
Krevní přípravky	2 664 550	2 955 975	2 303 110	2 652 618	-652 865	77,91%	-349 508	86,82%
Zdravotnické prostředky	3 741 247	6 671 149	7 736 788	7 454 469	1 065 639	115,97%	282 319	103,79%
Potravin	1 032 265	956 504	926 797	1 098 931	-29 707	96,89%	-172 134	84,34%
Všeobecný materiál	659 390	712 021	728 382	632 841	16 361	102,30%	95 541	115,10%
Náhradní díly	87 769	838 954	119 279	104 486	-719 676	14,22%	14 793	114,16%
DDHM a textil	165 308	665 590	363 293	273 459	-302 297	54,58%	89 834	132,85%
Ostatní spotřeba	12 317	247 784	26 804	0	-220 980	10,82%	-172 134	84,34%
Náklady na služby	9 466 473	10 787 159	8 327 664	8 345 904	-2 459 495	77,20%	-18 240	99,78%
Ostatní služby	309 687	323 581	526 866	142 432	203 285	162,82%	384 434	369,91%
Spotřeba energie	2 761 665	2 619 355	2 634 345	2 726 022	14 990	100,57%	-91 677	96,64%
Osobní náklady	68 576 300	83 523 929	88 026 143	80 146 836	4 502 214	105,39%	7 879 287	109,83%
Centrové léky dle NIS (sml. I nesml.)	256 820 057	280 424 663	296 856 800		16 432 137	105,86%		
Centrové léky dle účetnictví	262 001 684	284 522 175	294 172 423	300 000 000	9 650 249	103,39%	-5 827 577	98,06%
§16 dle NIS (sml. I nesml.)	5 587 858	7 451 766	4 029 295		-3 422 471	54,07%		
§16 dle účetnictví	7 386 932	14 211 328	9 949 547	15 000 000	-4 261 781	70,01%	-5 050 453	66,33%
Tržby od ZP dle účetnictví	493 774 781	551 782 217	455 273 681	612 578 756	-96 508 537	82,51%	-157 305 075	74,32%
CASH úhrady (bez tržeb od ZP za zdrav.pěči, bonusů, FKSP, náhrady pc	2 008 751	1 146 974	1 165 684	1 887 231	18 710	101,63%	-721 547	61,77%

PRODUKCE
AMBULANTNÍ PÉČE

Ambulantní body	126 963 564	124 827 316	48 185 362		-76 641 954	38,60%		
Počet ambulantních výkonů	256 352	255 686	173 285		-82 401	67,77%		
ZUM/ZULP v CZK	26 784 603	30 001 640	29 474 538		-527 102	98,24%		
Hodnota ambulantní péče v CZK	125 691 302	131 484 303	71 628 037		-59 856 266	54,48%		
Počet vyšetření celkem	84 860	79 284	36 198		-43 086	45,66%		
z toho ambulantní vyšetření	38 537	36 741	34 540		-2 201	94,01%		
Počet URČ celkem	9 305	8 805	8 620		-185	97,90%		
z toho ambulantní URČ	9 150	8 642	8 505		-137	98,41%		
Počet návštěv	37 756	36 377	34 974		-1 403	96,14%		
Záchyt obrátové	73,0%	68,3%	60,1%		0	88,02%		
Záchyt množstevně	71,5%	66,7%	64,4%		0	96,55%		
Počet výkonů celkem	315 043	313 467	220 399		-93 068	70,31%		

HOSPITALIZAČNÍ PÉČE

Přijímající	Casemix	1 429	1 600	1 428		-172	89,26%	
	Počet případů	1 789	2 114	2 083		-31	98,53%	
	CMI	0,80	0,76	0,69		-0,1	90,58%	
	Casemix	1 076	746	1 168		422	156,58%	
	Počet případů	1 789	2 114	2 083		-31	98,53%	
	CMI	0,60	0,35	0,56		0,2	158,91%	
	ALOS - skutečnost	7,5	6,4	5,8		-0,6	91,39%	
	ALOS dle IR-DRG	6,3	6,0	6,7		0,7	111,32%	
	bez CC	68,2%	62,6%	9,2%		-53,4%	14,73%	
	Komplik. s CC	20,1%	22,6%	78,6%		56,1%	348,51%	
s MCC	11,7%	14,9%	12,1%		-2,7%	81,77%		
Propouštějící	Casemix	1 392	1 575	1 381		-193	87,74%	
	Počet případů	1 790	2 120	2 091		-29	98,63%	
	CMI	0,78	0,74	0,66		-0,1	88,95%	
	Casemix	1 028	726	1 124		398	154,86%	
	Počet případů	1 790	2 120	2 091		-29	98,63%	
	CMI	0,57	0,34	0,54		0,2	157,01%	
	ALOS - skutečnost	7,5	6,5	6,0		-0,5	92,51%	
	ALOS dle IR-DRG	6,3	6,0	6,7		0,7	111,02%	
	bez CC	68,4%	62,5%	9,3%		-53,1%	14,93%	
	Komplik. s CC	20,0%	22,8%	79,0%		56,2%	346,77%	
s MCC	11,6%	14,8%	11,7%		-3,1%	79,04%		
- v tom ukončeno/nevykázáno:	Počet případů	0	0	0				
	CM	0	0	0				

DATA UZÍ

Bez LDN	Počet lůžek k datu (potenciální kapacita)	54	54	54		0	100,00%	
	Průměrný počet lůžek za období	52	52	51		-1	97,54%	
	Počet OD	11 669	11 640	10 618		-1 022	91,22%	
	Počet hospitalizací	1 868	2 181	2 207		26	101,19%	
	Obloženost	74,3%	73,3%	68,8%		0	93,83%	
	Průměrná doba hospitalizace							
Vyžádaná péče (v tis. bodech)	9 590	12 193	12 017		-176	98,56%		
Vyžádaná péče (v tis. CZK - hodnota péče)	8 486	11 486	10 682		-804	93,00%		

NÁSLEDNÁ PÉČE
DATA UZÍ

LDN	Počet lůžek k datu (potenciální kapacita)	0	0	0		0		
	Průměrný počet lůžek za období	0	0	0		0		
	Počet OD	0	0	0		0		
	Počet hospitalizací	0	0	0		0		
	Obloženost							
	Průměrná doba hospitalizace							

PERSONALISTIKA
ZAMĚŠTNANCI - Přepočtený evidenční stav

	Systemizace	111,2	110,4	117,3	0,0	6,9	106,25%	117,3
CELKEM	111,2	111,5	110,4	117,3	0,0	6,9	106,25%	117,3
Lékaři celkem	26,1	24,7	24,5	23,9	0,0	-0,6	97,55%	23,9
z toho L1	7,4	6,0	6,0	7,0	0,0	1,0	116,67%	7,0
z toho L2	1,4	2,4	2,8	1,8	0,0	-1,0	64,29%	1,8
z toho L3	17,3	16,3	15,7	15,1	0,0	-0,6	96,17%	15,1
Sestry	35,0	33,5	34,5	35,5	0,0	1,0	102,90%	35,5
Nelékařský zdravotnický pracovník	44,0	47,0	45,0	50,0	0,0	5,0	111,11%	50,0
THP	5,2	5,3	5,4	6,9	0,0	1,5	127,78%	6,9
Dělník	0,0	0,0	0,0	0,0	0,0	0,0		0,0
Ostatní	1,0	1,0	1,0	1,0	0,0	0,0	100,00%	1,0

	Předepsáno												Zachyceno		
	Leden	Únor	Březen	Duben	Květen	Červen	Červenec	Srpen	Září	Říjen	Listopad	Prosinec	Rok Celkem	Rok celkem	%
Preskribující lékaři celkem	2 158 292	1 770 638	2 090 498	1 933 189	1 812 406	4 271 892	4 162 518	2 532 009	2 002 747	1 954 745	0	0	24 688 934	14 844 220	60,1%