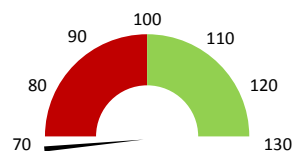
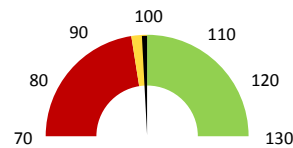


**Ambulantní body**

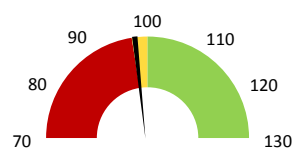
	2017	Skutečnost od počátku roku (1-11)				Plán (1-11) 2021
		2018	2019	2020	2021	
<b>Amb. body (tis.)</b>	<b>127 417</b>	<b>122 630</b>	<b>141 370</b>	<b>137 269</b>	<b>58 897</b>	<b>141 370</b>
Meziroční změna abs.		-4 787	18 740	-4 101	-78 372	-82 473 Plnění abs.
Meziroční změna %		↓ 96,2%	↑ 115,3%	↓ 97,1%	↓ 42,9%	↓ 41,7% Plnění %


**Casemix dle IR-DRG a počet případů - přijímající oddělení**

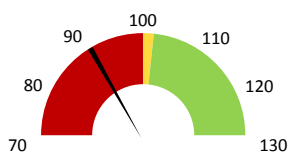
	2017	Skutečnost od počátku roku (1-11)				Plán (1-11) 2021
		2018	2019	2020	2021	
<b>Casemix (CM) - IR-DRG</b>	<b>1 737</b>	<b>1 642</b>	<b>1 574</b>	<b>1 764</b>	<b>1 564</b>	<b>1 574</b>
Meziroční změna abs.		-95	-68	190	-201	-10 Plnění abs.
Meziroční změna %		↓ 94,5%	↓ 95,9%	↑ 112,1%	↓ 88,6%	↓ 99,3% Plnění %
<b>Počet případů (PP)</b>	<b>2 110</b>	<b>2 049</b>	<b>1 984</b>	<b>2 322</b>	<b>2 263</b>	<b>1 984</b>
Meziroční změna abs.		-61	-65	338	-59	279 Plnění abs.
Meziroční změna %		↓ 97,1%	↓ 96,8%	↑ 117,0%	↓ 97,5%	↑ 114,1% Plnění %
<b>LOS - skutečnost (dny)</b>	<b>7,11</b>	<b>7,14</b>	<b>7,38</b>	<b>6,46</b>	<b>5,97</b>	
Meziroční změna abs.		0,03	0,24	-0,92	-0,49	
Meziroční změna %		● 100,4%	● 103,4%	● 87,5%	● 92,5%	
<b>ALOS - dle IR-DRG (dny)</b>	<b>6,70</b>	<b>6,48</b>	<b>6,33</b>	<b>6,06</b>	<b>6,69</b>	


**Casemix dle IR-DRG a počet případů - propouštějící oddělení**

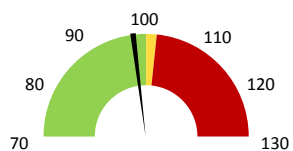
	2017	Skutečnost od počátku roku (1-11)				Plán (1-11) 2021
		2018	2019	2020	2021	
<b>Casemix (CM) - IR-DRG</b>	<b>1 762</b>	<b>1 633</b>	<b>1 546</b>	<b>1 738</b>	<b>1 512</b>	<b>1 546</b>
Meziroční změna abs.		-129	-87	192	-225	-33 Plnění abs.
Meziroční změna %		↓ 92,7%	↓ 94,7%	↑ 112,4%	↓ 87,0%	↓ 97,8% Plnění %
<b>Počet případů (PP)</b>	<b>2 123</b>	<b>2 053</b>	<b>1 988</b>	<b>2 328</b>	<b>2 269</b>	<b>1 988</b>
Meziroční změna abs.		-70	-65	340	-59	281 Plnění abs.
Meziroční změna %		↓ 96,7%	↓ 96,8%	↑ 117,1%	↓ 97,5%	↑ 114,1% Plnění %
<b>LOS - skutečnost (dny)</b>	<b>7,34</b>	<b>7,27</b>	<b>7,42</b>	<b>6,52</b>	<b>6,09</b>	
Meziroční změna abs.		-0,07	0,15	-0,90	-0,43	
Meziroční změna %		● 99,1%	● 102,1%	● 87,9%	● 93,4%	
<b>ALOS - dle IR-DRG (dny)</b>	<b>6,70</b>	<b>6,47</b>	<b>6,31</b>	<b>6,06</b>	<b>6,67</b>	


**Ošetrovací dny**

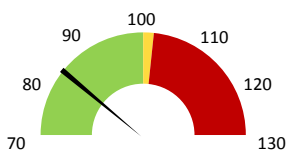
	2017	Skutečnost od počátku roku (1-11)				Plán (1-11) 2021
		2018	2019	2020	2021	
<b>Ošetř. Dny</b>	<b>13 384</b>	<b>12 678</b>	<b>12 888</b>	<b>12 753</b>	<b>11 595</b>	<b>12 888</b>
Meziroční změna abs.		-706	210	-135	-1 158	-1 293 Plnění abs.
Meziroční změna %		↓ 94,7%	↑ 101,7%	↓ 99,0%	↓ 90,9%	↓ 90,0% Plnění %


**Centrové léky**

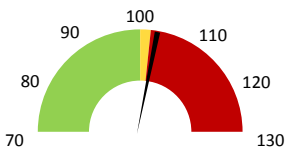
	2017	Skutečnost od počátku roku (1-11)				Plán (1-11) 2021
		2018	2019	2020	2021	
<b>Centrové léky (tis. CZK)</b>	<b>176 439</b>	<b>238 539</b>	<b>295 610</b>	<b>325 299</b>	<b>336 340</b>	<b>345 000</b>
Meziroční změna abs.		62 100	57 071	29 688	11 041	-8 660 Plnění abs.
Meziroční změna %		↑ 135,2%	↑ 123,9%	↑ 110,0%	↑ 103,4%	↓ 97,5% Plnění %


**Ostatní léky**

	2017	Skutečnost od počátku roku (1-11)				Plán (1-11) 2021
		2018	2019	2020	2021	
<b>Ostatní léky (tis. CZK)</b>	<b>32 236</b>	<b>34 669</b>	<b>36 957</b>	<b>34 208</b>	<b>30 769</b>	<b>37 006</b>
Meziroční změna abs.		2 433	2 288	-2 749	-3 439	-6 236 Plnění abs.
Meziroční změna %		↑ 107,5%	↑ 106,6%	↓ 92,6%	↓ 89,9%	↓ 83,1% Plnění %


**Zdravotnický materiál**

	2017	Skutečnost od počátku roku (1-11)				Plán (1-11) 2021
		2018	2019	2020	2021	
<b>Zdrav. materiál (tis. CZK)</b>	<b>3 709</b>	<b>3 888</b>	<b>3 907</b>	<b>7 184</b>	<b>8 334</b>	<b>8 042</b>
Meziroční změna abs.		179	20	3 276	1 151	293 Plnění abs.
Meziroční změna %		↑ 104,8%	→ 100,5%	↑ 183,8%	↑ 116,0%	↑ 103,6% Plnění %


**Obložnost**

	2017	Skutečnost od počátku roku (1-11)			
		2018	2019	2020	2021
<b>Obložnost (%)</b>	<b>76,5%</b>	<b>73,9%</b>	<b>74,4%</b>	<b>72,9%</b>	<b>69,0%</b>
Meziroční změna %		↓ 96,7%	→ 100,5%	↓ 98,0%	↓ 94,7%

Útvar: **Onkologická klinika**

 Rok: **2021**

 Měsíc: **Listopad**

Detail

2019	2020	2021	Plán 2021	2021 vs. 2020	v %	Skutečnost vs. Plán 2021	v %
------	------	------	-----------	---------------	-----	--------------------------	-----

**FINANCE**

Náklady	445 312 083	494 541 684	534 734 086	510 369 101	40 192 403	108,13%	24 364 986	104,77%
<b>Spotřeba materiálu</b>	<b>341 554 221</b>	<b>373 561 829</b>	<b>380 318 325</b>	<b>395 365 461</b>	<b>6 756 497</b>	<b>101,81%</b>	<b>-15 047 136</b>	<b>96,19%</b>
Léka a léčiva (bez center a §16)	36 957 045	34 207 961	30 769 396	37 005 576	-3 438 565	89,95%	-6 236 180	83,15%
Krevní přípravky	2 944 210	3 176 885	2 540 070	2 930 965	-636 815	79,95%	-390 895	86,66%
Zdravotnické prostředky	3 907 315	7 183 531	8 334 423	8 041 530	1 150 892	116,02%	292 893	103,64%
Potravin	1 132 906	1 050 671	1 009 784	1 205 804	-40 888	96,11%	-196 020	83,74%
Všeobecný materiál	721 191	787 667	784 644	696 816	-3 023	99,62%	87 828	112,60%
Náhradní díly	89 624	839 462	128 949	106 052	-710 513	15,36%	22 897	121,59%
DDHM a textil	179 114	769 079	384 307	378 718	-384 772	49,97%	5 588	101,48%
Ostatná spotřeba	295 622 816	325 546 573	336 366 753	345 000 000	10 820 181	103,32%	-8 633 247	97,50%
<b>Služby</b>	<b>10 289 911</b>	<b>13 021 007</b>	<b>9 739 383</b>	<b>9 379 835</b>	<b>-3 281 624</b>	<b>74,80%</b>	<b>359 548</b>	<b>103,83%</b>
<b>Spotřeba energie</b>	<b>3 076 054</b>	<b>2 946 631</b>	<b>2 926 091</b>	<b>3 038 529</b>	<b>-20 540</b>	<b>99,30%</b>	<b>-112 438</b>	<b>96,30%</b>
<b>Osobní náklady</b>	<b>78 913 244</b>	<b>94 468 407</b>	<b>98 076 755</b>	<b>92 257 981</b>	<b>3 608 347</b>	<b>103,82%</b>	<b>5 818 773</b>	<b>106,31%</b>
Centrové léky dle NIS (sml. i nesml.)	<b>283 907 531</b>	<b>309 435 248</b>	<b>327 185 571</b>		17 750 324	105,74%		
Centrové léky dle účetnictví	287 017 935	309 655 387	325 577 356	328 500 000	15 921 969	105,14%	-2 922 644	99,11%
§16 dle NIS (sml. i nesml.)	6 401 678	7 937 080	4 514 610		-3 422 471	56,88%		
§16 dle účetnictví	8 592 282	15 643 118	10 762 594	16 500 000	-4 880 525	68,80%	-5 737 406	65,23%
Tržby od ZP dle účetnictví	551 451 905	611 842 061	509 884 970	676 897 682	-101 957 090	83,34%	-167 012 711	75,33%
CASH úhrady (samoplátci a právnické osoby)	1 411 347	541 582	1 164 814	1 501 929	623 232	215,08%	-337 116	77,55%

**PRODUKCE**
**AMBULANTNÍ PÉČE**

<b>Ambulantní body</b>	<b>141 369 520</b>	<b>137 268 642</b>	<b>58 896 845</b>		-78 371 797	42,91%		
Počet ambulantních výkonů	284 021	280 792	198 157		-82 635	70,57%		
ZUM/ZULP v CZK	29 577 698	32 941 169	32 259 601		-681 568	97,93%		
<b>Hodnota ambulantní péče v CZK</b>	<b>139 741 254</b>	<b>144 627 860</b>	<b>83 139 165</b>		-61 488 695	57,48%		
<b>Počet vyšetření celkem</b>	<b>93 694</b>	<b>87 514</b>	<b>39 903</b>		-47 611	45,60%		
z toho ambulantní vyšetření	42 530	40 597	38 046		-2 551	93,72%		
<b>Počet URČ celkem</b>	<b>9 703</b>	<b>9 101</b>	<b>8 994</b>		-107	98,82%		
z toho ambulantní URČ	9 546	8 943	8 883		-60	99,33%		
<b>Počet návštěv</b>	<b>41 618</b>	<b>40 174</b>	<b>38 560</b>		-1 614	95,98%		
Záchyt obrátově	73,6%	68,3%	61,1%		0	89,41%		
Záchyt množstevně	71,4%	66,5%	64,5%		0	97,03%		
Počet výkonů celkem	348 908	344 137	250 318		-93 819	72,74%		

**HOSPITALIZAČNÍ PÉČE**

<b>Přijímající</b>	IR-DRG	Casemix	1 574	1 764	1 564	-201	88,63%		
		Počet případů	1 984	2 322	2 263	-59	97,46%		
		CMI	0,79	0,76	0,69	-0,1	90,94%		
	CZ-DRG	Casemix	1 332	885	1 422	537	160,73%		
		Počet případů	1 984	2 322	2 263	-59	97,46%		
		CMI	0,67	0,38	0,63	0,2	164,92%		
	ALOS (IR-DRG)	LOS - skutečnost	7,4	6,5	6,0	-0,5	92,46%		
		ALOS dle IR-DRG	6,3	6,1	6,7	0,6	110,42%		
	Komplik. (IR-DRG)	bez CC	67,9%	62,1%	9,1%	-53,0%	14,59%		
		s CC	20,6%	22,8%	78,4%	55,7%	344,29%		
s MCC		11,5%	15,1%	12,5%	-2,6%	82,73%			
<b>Propouštějící</b>	IR-DRG	Casemix	1 546	1 738	1 512	-225	87,03%		
		Počet případů	1 988	2 328	2 269	-59	97,47%		
		CMI	0,78	0,75	0,67	-0,1	89,29%		
	CZ-DRG	Casemix	1 287	861	1 397	536	162,32%		
		Počet případů	1 988	2 328	2 269	-59	97,47%		
		CMI	0,65	0,37	0,62	0,2	166,54%		
	ALOS (IR-DRG)	LOS - skutečnost	7,4	6,5	6,1	-0,4	93,36%		
		ALOS dle IR-DRG	6,3	6,1	6,7	0,6	110,08%		
	Komplik. (IR-DRG)	bez CC	68,0%	62,0%	9,2%	-52,8%	14,79%		
		s CC	20,6%	23,0%	78,8%	55,8%	342,70%		
s MCC		11,5%	15,0%	12,1%	-3,0%	80,32%			
- v tom ukončeno/nevykázáno: Počet případů		0	0	0					
CM		0	0	0					

**DATA UZIS**

<b>Bez LDN</b>	Počet lůžek k datu (potenciální kapacita)	54	54	54	0	100,00%		
	Průměrný počet lůžek za období	52	52	50	-2	96,33%		
<b>NIP</b>	Počet OD	12 888	12 753	11 595	-1 158	90,92%		
	Počet hospitalizací	2 073	2 397	2 369	-28	98,83%		
<b>DIOP</b>	Obložnost	74,4%	72,9%	69,0%	0	94,67%		
	Průměrná doba hospitalizace							
<b>Vyžádaná péče (v tis. bodech)</b>		<b>10 653</b>	<b>13 544</b>	<b>12 958</b>	-586	95,68%		
<b>Vyžádaná péče (v tis. CZK - hodnota péče)</b>		<b>9 494</b>	<b>12 869</b>	<b>11 551</b>	-1 319	89,75%		

**NÁSLEDNÁ PÉČE**
**DATA UZIS**

<b>LDN</b>	Počet lůžek k datu (potenciální kapacita)	0	0	0	0			
	Průměrný počet lůžek za období	0	0	0	0			
<b>NIP</b>	Počet OD	0	0	0	0			
	Počet hospitalizací	0	0	0	0			
<b>DIOP</b>	Obložnost							
	Průměrná doba hospitalizace							

**PERSONALISTIKA**
**ZAMĚŠTNANCI - Přepočtený evidenční stav**

	Systemizace	111,5	111,4	118,3	0,0	6,9	106,20%	118,3
<b>CELKEM</b>	<b>111,3</b>	<b>111,5</b>	<b>111,4</b>	<b>118,3</b>	<b>0,0</b>	<b>6,9</b>	<b>106,20%</b>	<b>118,3</b>
<b>Lékaři celkem</b>	<b>26,1</b>	<b>24,7</b>	<b>24,5</b>	<b>24,9</b>	<b>0,0</b>	<b>0,4</b>	<b>101,64%</b>	<b>24,9</b>
z toho L1	7,4	6,0	6,0	8,0	0,0	2,0	133,33%	8,0
z toho L2	1,4	2,4	2,8	1,8	0,0	-1,0	64,29%	1,8
z toho L3	17,3	16,3	15,7	15,1	0,0	-0,6	96,17%	15,1
<b>Sestry</b>	<b>35,0</b>	<b>33,5</b>	<b>34,5</b>	<b>35,5</b>	<b>0,0</b>	<b>1,0</b>	<b>102,90%</b>	<b>35,5</b>
Nelékařský zdravotnický pracovník	44,0	47,0	46,0	50,0	0,0	4,0	108,70%	50,0
THP	5,2	5,3	5,4	6,9	0,0	1,5	127,78%	6,9
Dělník	0,0	0,0	0,0	0,0	0,0	0,0		0,0
Ostatní	1,0	1,0	1,0	1,0	0,0	0,0	100,00%	1,0

## LÉKAŘI - PRESKRIPCE za období 1-11/2021


 FAKULTNÍ NEMOCNICE®  
 OLOMOUC
Útvar: **Onkologická klinika**Rok: 

	Předepsáno											Zachyceno			
	Leden	Únor	Březen	Duben	Květen	Červen	Červenec	Srpen	Září	Říjen	Listopad	Prosinec	Rok Celkem	Rok celkem	%
Preskribující lékaři celkem	2 158 292	1 770 638	2 090 498	1 933 189	1 812 406	4 271 892	4 162 518	2 532 009	2 002 747	1 954 745	2 274 233	0	26 963 167	16 465 199	61,1%