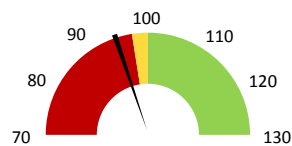
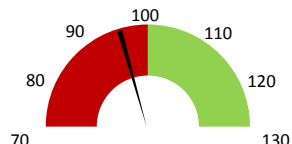


**Celkové body**

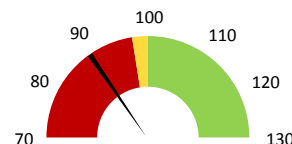
	2016	Skutečnost od počátku roku (1-11)				Plán (1-11) 2020
		2017	2018	2019	2020	
<b>Celkové body (tis.)</b>	<b>78 925</b>	<b>78 827</b>	<b>79 196</b>	<b>80 662</b>	<b>74 107</b>	<b>79 196</b>
Meziroční změna abs.		-98	369	1 466	-6 555	-5 089 Plnění abs.
Meziroční změna %		99,9%	100,5%	101,9%	91,9%	93,6% Plnění %


**Ambulantní body**

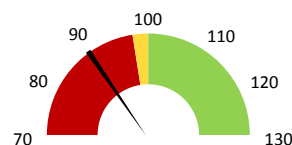
	2016	Skutečnost od počátku roku (1-11)				Plán (1-11) 2020
		2017	2018	2019	2020	
<b>Amb. body (tis.)</b>	<b>69 899</b>	<b>69 815</b>	<b>69 571</b>	<b>70 789</b>	<b>65 822</b>	<b>69 571</b>
Meziroční změna abs.		-84	-244	1 218	-4 968	-3 749 Plnění abs.
Meziroční změna %		99,9%	99,7%	101,8%	93,0%	94,6% Plnění %


**Casemix a počet případů - přijímající oddělení**

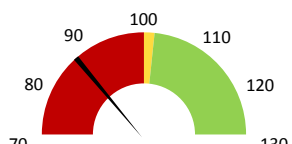
	2016	Skutečnost od počátku roku (1-11)				Plán (1-11) 2020
		2017	2018	2019	2020	
<b>Casemix (CM)</b>	<b>213</b>	<b>191</b>	<b>199</b>	<b>241</b>	<b>176</b>	<b>199</b>
Meziroční změna abs.		-22	8	42	-65	-23 Plnění abs.
Meziroční změna %		-10,4%	4,4%	120,9%	73,1%	88,3% Plnění %
<b>Počet případů (PP)</b>	<b>295</b>	<b>272</b>	<b>289</b>	<b>298</b>	<b>245</b>	<b>289</b>
Meziroční změna abs.		-23	17	9	-53	-44 Plnění abs.
Meziroční změna %		-7,8%	6,3%	103,1%	82,2%	84,8% Plnění %
<b>LOS - skutečnost (dny)</b>	<b>6,81</b>	<b>6,71</b>	<b>6,92</b>	<b>7,12</b>	<b>7,00</b>	
Meziroční změna abs.		-0,10	0,21	0,21	-0,12	
Meziroční změna %		-1,4%	3,1%	103,0%	98,3%	
<b>ALOS - dle DRG (dny)</b>	<b>6,80</b>	<b>6,85</b>	<b>6,71</b>	<b>7,61</b>	<b>6,69</b>	


**Casemix a počet případů - propouštějící oddělení**

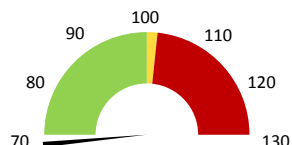
	2016	Skutečnost od počátku roku (1-11)				Plán (1-11) 2020
		2017	2018	2019	2020	
<b>Casemix (CM)</b>	<b>213</b>	<b>193</b>	<b>199</b>	<b>238</b>	<b>176</b>	<b>199</b>
Meziroční změna abs.		-20	6	39	-62	-23 Plnění abs.
Meziroční změna %		-9,4%	3,3%	119,4%	74,0%	88,3% Plnění %
<b>Počet případů (PP)</b>	<b>295</b>	<b>274</b>	<b>289</b>	<b>296</b>	<b>245</b>	<b>289</b>
Meziroční změna abs.		-21	15	7	-51	-44 Plnění abs.
Meziroční změna %		-7,1%	5,5%	102,4%	82,8%	84,8% Plnění %
<b>LOS - skutečnost (dny)</b>	<b>6,81</b>	<b>6,75</b>	<b>6,92</b>	<b>7,07</b>	<b>7,00</b>	
Meziroční změna abs.		-0,06	0,17	0,16	-0,07	
Meziroční změna %		-0,9%	2,5%	102,3%	99,0%	
<b>ALOS - dle DRG (dny)</b>	<b>6,80</b>	<b>6,87</b>	<b>6,71</b>	<b>7,58</b>	<b>6,69</b>	


**Ošetřovací dny**

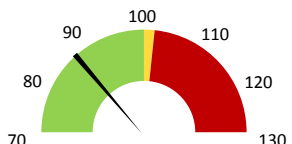
	2016	Skutečnost od počátku roku (1-11)				Plán (1-11) 2020
		2017	2018	2019	2020	
<b>Ošetř. Dny</b>	<b>0</b>	<b>1 585</b>	<b>1 736</b>	<b>1 859</b>	<b>1 503</b>	<b>1 736</b>
Meziroční změna abs.			151	123	-356	-233 Plnění abs.
Meziroční změna %			9,5%	107,1%	80,8%	86,6% Plnění %


**Centrové léky**

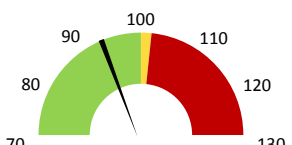
	2016	Skutečnost od počátku roku (1-11)				Plán (1-11) 2020
		2017	2018	2019	2020	
<b>Centrové léky (tis.CZK)</b>	<b>0</b>	<b>1 949</b>	<b>3 252</b>	<b>616</b>	<b>2 043</b>	<b>3 667</b>
Meziroční změna abs.			1 303	-2 636	1 427	-1 624 Plnění abs.
Meziroční změna %			66,8%	18,9%	331,6%	55,7% Plnění %


**Ostatní léky**

	2016	Skutečnost od počátku roku (1-11)				Plán (1-11) 2020
		2017	2018	2019	2020	
<b>Ostatní léky (tis.CZK)</b>	<b>0</b>	<b>25 686</b>	<b>26 268</b>	<b>25 478</b>	<b>22 726</b>	<b>26 306</b>
Meziroční změna abs.			582	-790	-2 753	-3 580 Plnění abs.
Meziroční změna %			2,3%	97,0%	89,2%	86,4% Plnění %


**Zdravotnický materiál**

	2016	Skutečnost od počátku roku (1-11)				Plán (1-11) 2020
		2017	2018	2019	2020	
<b>Zdrav. materiál (tis.CZK)</b>	<b>0</b>	<b>2 931</b>	<b>2 739</b>	<b>2 637</b>	<b>2 550</b>	<b>2 742</b>
Meziroční změna abs.			-191	-102	-88	-192 Plnění abs.
Meziroční změna %			-6,5%	96,3%	96,7%	93,0% Plnění %


**Obložnost**

	2016	Skutečnost od počátku roku (1-11)			
		2017	2018	2019	2020
<b>Obložnost (%)</b>	<b>0,0%</b>	<b>52,5%</b>	<b>59,7%</b>	<b>63,9%</b>	<b>55,1%</b>
Meziroční změna %			13,7%	107,1%	86,2%

Útvar: **Klinika nukleární medicíny**

 Rok: **2020**

 Měsíc: **Listopad**

2018	2019	2020	Plán 2020	2020 vs. 2019	v %	Skutečnost vs. Plán 2020	v %
------	------	------	-----------	---------------	-----	--------------------------	-----

**FINANCE**

Náklady	83 590 518	82 687 496	84 732 016	87 809 499	2 044 520	102,47%	-3 077 483	96,50%
<b>Náklady na spotřebu materiálu</b>	<b>32 696 914</b>	<b>29 138 024</b>	<b>28 651 084</b>	<b>33 090 868</b>	<b>-486 940</b>	<b>98,33%</b>	<b>-4 439 784</b>	<b>86,58%</b>
Léka a léčiva (bez center a §16)	26 268 461	25 478 451	22 725 846	21 101 741	-2 752 605	89,20%	1 624 105	107,70%
Krevní přípravky	7 809	7 809	0	8 223	-7 809	0,00%	-8 223	0,00%
Zdravotnické prostředky	2 739 226	2 637 083	2 549 562	2 741 783	-87 521	96,68%	-192 222	92,99%
Potravin	113 412	133 148	106 426	133 446	-26 723	79,93%	-27 020	79,75%
Všeobecný materiál	249 118	200 446	236 842	193 031	36 396	118,16%	43 811	122,70%
Náhradní díly	17 863	16 619	621 970	7 162	605 351	3742,50%	614 807	8684,03%
DDHM a textil	48 883	48 525	367 877	34 723	319 352	758,12%	333 154	1059,46%
Ostatní spotřeba	-7	260	264	0	4	101,42%		
<b>Náklady na služby</b>	<b>5 902 372</b>	<b>6 286 438</b>	<b>6 565 233</b>	<b>4 935 532</b>	<b>278 795</b>	<b>104,43%</b>	<b>1 629 701</b>	<b>133,02%</b>
Ostatní služby	199 288	187 558	105 430	180 845	-82 128	56,21%	-75 415	58,30%
<b>Spotřeba energie</b>	<b>1 861 142</b>	<b>2 136 343</b>	<b>2 063 130</b>	<b>2 106 030</b>	<b>-73 213</b>	<b>96,57%</b>	<b>-42 900</b>	<b>97,96%</b>
<b>Osobní náklady</b>	<b>30 379 628</b>	<b>32 411 616</b>	<b>34 796 929</b>	<b>34 205 996</b>	<b>2 385 313</b>	<b>107,36%</b>	<b>590 933</b>	<b>101,73%</b>
Centrové léky dle NIS (sml. I nesml.)	3 298 589	591 926	1 987 138		1 395 211	335,71%		
Centrové léky dle účetnictví	3 252 142	615 943	2 042 562	3 666 667	1 426 618	331,62%	-1 624 105	55,71%
§16 dle NIS (sml. I nesml.)	0	0	0	0	0			
§16 dle účetnictví	0	0	0	0	0			
<b>Výnosy</b>	<b>151 659 549</b>	<b>156 177 122</b>	<b>163 127 011</b>	<b>104 376</b>	<b>6 949 889</b>	<b>104,45%</b>	<b>163 022 634</b>	<b>156287,50%</b>
Tržby od ZP dle účetnictví	151 506 793	155 971 334	160 260 158	0	4 288 824	102,75%		
CASH úhrady (bez tržeb od ZP za zdrav.pěči, bonusů, FKSP, náhrady pc	113 283	121 288	22 232	104 376	-99 057	18,33%	-82 145	21,30%

**PRODUKCE**
**AMBULANTNÍ PÉČE**

<b>Ambulantní body</b>	69 571 216	70 789 313	65 821 810		-4 967 503	92,98%		
Počet ambulantních výkonů	3 026 798	2 962 630	2 572 416		-390 215	86,83%		
ZUM/ZULP v CZK	49 527 475	47 869 928	41 508 660		-6 361 267	86,71%		
<b>Hodnota ambulantní péče v CZK</b>	<b>121 185 827</b>	<b>122 906 600</b>	<b>111 937 997</b>		<b>-10 968 603</b>	<b>91,08%</b>		
Počet vyšetření celkem	8 737	8 736	7 922		-814	90,68%		
z toho ambulantní vyšetření	7 917	7 947	7 266		-681	91,43%		
Počet URČ celkem	8 737	8 739	7 922		-817	90,65%		
z toho ambulantní URČ	7 917	7 947	7 266		-681	91,43%		
Počet návštěv	7 917	7 947	7 266		-681	91,43%		
Záchyt obrátové detail		50,2%	41,1%		0	82,04%		
Záchyt množstevně		53,6%	42,5%		0	79,34%		
<b>Celkové body</b>	<b>79 196 274</b>	<b>80 662 107</b>	<b>74 106 983</b>		<b>-6 555 124</b>	<b>91,87%</b>		
Počet výkonů celkem	26 216	27 627	24 343		-3 284	88,11%		

**HOSPITALIZAČNÍ PÉČE**

<b>Přijímající</b>	DRG	Casemix	199	241	176		-65	73,09%	
		Počet případů	289	298	245		-53	82,21%	
		CMI	0,69	0,81	0,72		-0,1	88,90%	
	ALOS	LOS - skutečnost	6,9	7,1	7,0		-0,1	98,31%	
		ALOS dle DRG	6,7	7,6	6,7		-0,9	87,81%	
		bez CC	99,3%	99,3%	99,6%		0,3%	100,27%	
	Komorb.	s CC	0,7%	1,0%	0,4%		-0,6%	40,27%	
	s MCC	0,0%	0,3%	0,0%		-0,3%	0,00%		
<b>Propouštějící</b>	DRG	Casemix	199	238	176		-62	74,00%	
		Počet případů	289	296	245		-51	82,77%	
		CMI	0,69	0,80	0,72		-0,1	89,41%	
	ALOS	LOS - skutečnost	6,9	7,1	7,0		-0,1	99,01%	
		ALOS dle DRG	6,7	7,6	6,7		-0,9	88,15%	
		bez CC	99,3%	99,0%	99,6%		0,6%	100,61%	
	Komorb.	s CC	0,7%	1,0%	0,4%		-0,6%	40,27%	
	s MCC	0,0%	0,0%	0,0%		0,0%			
- v tom ukončeno/nevykázáno: Počet případů			0	0	0				
		CM detail	0	0	0				

**DATA UZIS**

<b>Bez LDN</b>	Počet lůžek k datu (potenciální kapacita)	10	10	10		0	100,00%	
	Průměrný počet lůžek za období	9	9	8		-1	93,53%	
<b>NIP</b>	Počet OD	1 736	1 859	1 503		-356	80,85%	
	Počet hospitalizací	295	305	251		-54	82,30%	
<b>DIOP</b>	Obloženost	59,7%	63,9%	55,1%		0	86,18%	
	Průměrná doba hospitalizace							
<b>Operace</b>		0	0	7		7		
<b>Vyžádaná péče (v tis. bodech)</b>		1 389	1 305	1 010		-295	77,38%	
<b>Vyžádaná péče (v tis. CZK - hodnota péče)</b>		2 133	1 967	2 228		261	113,28%	

**NÁSLEDNÁ PÉČE**
**DATA UZIS**

<b>LDN</b>	Počet lůžek k datu (potenciální kapacita)	0	0	0		0		
	Průměrný počet lůžek za období	0	0	0		0		
<b>NIP</b>	Počet OD	0	0	0		0		
	Počet hospitalizací	0	0	0		0		
<b>DIOP</b>	Obloženost							
	Průměrná doba hospitalizace							

**PERSONALISTIKA**
**ZAMĚSTNANCI - Přepočtený evidenční stav**

Systemizace

<b>CELKEM</b>	<b>39,5</b>	<b>38,2</b>	<b>38,6</b>	<b>38,9</b>	<b>38,6</b>	<b>0,2</b>	<b>100,52%</b>	<b>0,2</b>	<b>100,52%</b>
<b>Lékaři celkem</b>	<b>11,8</b>	<b>10,8</b>	<b>11,3</b>	<b>11,3</b>	<b>11,3</b>	<b>-0,1</b>	<b>99,12%</b>	<b>-0,1</b>	<b>99,12%</b>
z toho L1	1,0	1,0	1,0	2,0	1,0	1,0	200,00%	1,0	200,00%
z toho L2	0,3	0,3	0,9	0,0	0,9	-0,9	0,00%	-0,9	0,00%
z toho L3	10,5	9,4	9,4	9,3	9,4	-0,2	97,88%	-0,2	97,88%
<b>Sestry</b>	<b>5,0</b>	<b>5,0</b>	<b>5,0</b>	<b>5,0</b>	<b>5,0</b>	<b>0,0</b>	<b>100,00%</b>	<b>0,0</b>	<b>100,00%</b>
Ostatní NLZP	17,7	16,4	16,3	17,0	17,0	0,7	104,29%	0,0	100,00%
THP	4,0	4,0	4,0	4,0	4,0	0,0	100,00%	0,0	100,00%
Dělník	0,0	0,0	0,0	0,0	0,0	0,0		0,0	
Ostatní	1,0	2,0	2,0	1,6	1,3	-0,4	80,00%	0,3	123,08%

	Předepsáno											Zachyceno			
	Leden	Únor	Březen	Duben	Květen	Červen	Červenec	Srpen	Září	Říjen	Listopad	Prosinec	Rok Celkem	Rok celkem	%
<b>Preskribující lékaři celkem</b>	<b>27 625</b>	<b>26 789</b>	<b>33 697</b>	<b>17 708</b>	<b>25 802</b>	<b>31 736</b>	<b>9 822</b>	<b>23 073</b>	<b>35 473</b>	<b>34 794</b>	<b>26 773</b>	<b>0</b>	<b>293 292</b>	<b>120 686</b>	<b>41,1%</b>
Metelková Iva	6 152	7 573	3 579	6 301	4 824	4 913	659	6 150	4 473	11 963	15 434	0	72 021	27 009	37,5%
Quinn Libuše	4 418	2 245	13 901	4 625	6 604	5 922	2 402	591	8 300	5 643	1 599	0	56 250	22 893	40,7%
Budíková Miroslava	7 560	6 503	6 575	1 173	3 223	3 995	970	3 156	5 259	5 137	107	0	43 657	16 162	37,0%
Dočkalová Eva	4 284	3 868	1 936	253	2 903	9 385	691	2 842	5 096	2 180	2 200	0	35 637	14 489	40,7%
Henzlová Lenka	2 701	1 853	2 090	4 848	1 504	0	260	2 482	4 184	7 456	1 736	0	29 113	12 062	41,4%
Ičová Veronika	0	0	670	0	3 773	4 663	1 462	1 469	7 360	2 290	5 089	0	26 776	11 659	43,5%
Polzerová Hana	0	4 234	3 793	0	1 860	1 754	1 522	4 959	0	0	0	0	18 122	7 992	44,1%
Formánek Radim	2 319	47	532	385	784	47	621	954	586	126	167	0	6 568	5 206	79,3%
Buriánková Eva	0	330	295	88	181	300	918	0	0	0	0	0	2 111	1 024	48,5%
Koranda Pavel	94	137	204	35	146	526	133	240	159	0	210	0	1 885	1 505	79,9%
Páterová Jana	98	0	122	0	0	0	185	0	56	0	231	0	691	455	65,9%