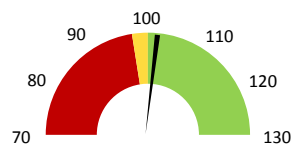
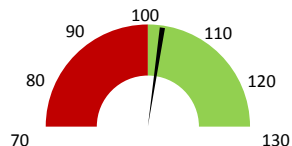


Celkové body

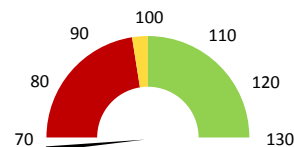
	2017	Skutečnost od počátku roku (1-5)				Plán (1-5) 2021
		2018	2019	2020	2021	
Celkové body (tis.)	37 058	36 624	37 056	31 856	37 842	37 056
Mezoroční změna abs.		-434	432	-5 200	5 986	786 Plnění abs.
Mezoroční změna %		98,8%	101,2%	86,0%	118,8%	102,1% Plnění %


Ambulantní body

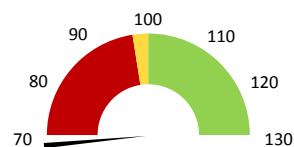
	2017	Skutečnost od počátku roku (1-5)				Plán (1-5) 2021
		2018	2019	2020	2021	
Amb. body (tis.)	32 957	31 939	32 455	28 196	33 307	32 455
Mezoroční změna abs.		-1 018	516	-4 259	5 111	852 Plnění abs.
Mezoroční změna %		96,9%	101,6%	86,9%	118,1%	102,6% Plnění %


Casemix a počet případů - přijímající oddělení

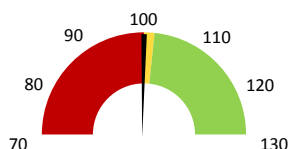
	2017	Skutečnost od počátku roku (1-5)				Plán (1-5) 2021
		2018	2019	2020	2021	
Casemix (CM)	81	110	122	77	70	122
Mezoroční změna abs.		29	12	-44	-7	-52 Plnění abs.
Mezoroční změna %		35,7%	11,1%	63,6%	90,6%	57,7% Plnění %
Počet případů (PP)	129	146	160	114	142	160
Mezoroční změna abs.		17	14	-46	28	-18 Plnění abs.
Mezoroční změna %		13,2%	9,6%	71,3%	124,6%	88,8% Plnění %
LOS - skutečnost (dny)	6,69	7,01	7,03	7,12	7,66	
Mezoroční změna abs.		0,32	0,02	0,09	0,54	
Mezoroční změna %		4,8%	0,3%	101,3%	107,6%	
ALOS - dle DRG (dny)	6,38	7,01	7,51	6,27	4,79	


Casemix a počet případů - propouštějící oddělení

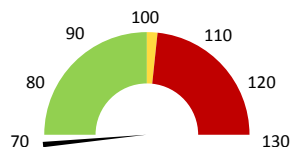
	2017	Skutečnost od počátku roku (1-5)				Plán (1-5) 2021
		2018	2019	2020	2021	
Casemix (CM)	82	110	119	77	70	119
Mezoroční změna abs.		27	10	-42	-7	-49 Plnění abs.
Mezoroční změna %		33,2%	8,9%	64,9%	90,6%	58,8% Plnění %
Počet případů (PP)	130	146	159	114	142	159
Mezoroční změna abs.		16	13	-45	28	-17 Plnění abs.
Mezoroční změna %		12,3%	8,9%	71,7%	124,6%	89,3% Plnění %
LOS - skutečnost (dny)	6,74	7,01	6,96	7,12	7,66	
Mezoroční změna abs.		0,28	-0,06	0,17	0,54	
Mezoroční změna %		4,1%	-0,8%	102,4%	107,6%	
ALOS - dle DRG (dny)	6,43	7,01	7,43	6,27	4,75	


Ošetřovací dny

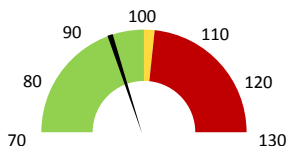
	2017	Skutečnost od počátku roku (1-5)				Plán (1-5) 2021
		2018	2019	2020	2021	
Ošetř. Dny	751	894	978	713	980	978
Mezoroční změna abs.		143	84	-265	267	2 Plnění abs.
Mezoroční změna %		19,0%	9,4%	72,9%	137,4%	100,2% Plnění %


Centrové léky

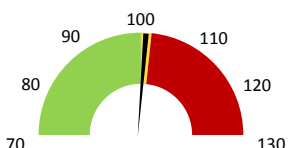
	2017	Skutečnost od počátku roku (1-5)				Plán (1-5) 2021
		2018	2019	2020	2021	
Centrové léky (tis.CZK)	923	2 079	263	495	1 276	1 977
Mezoroční změna abs.		1 156	-1 816	232	782	-701 Plnění abs.
Mezoroční změna %		125,2%	-87,3%	188,0%	258,1%	64,6% Plnění %


Ostatní léky

	2017	Skutečnost od počátku roku (1-5)				Plán (1-5) 2021
		2018	2019	2020	2021	
Ostatní léky (tis.CZK)	11 944	11 892	11 704	9 518	11 611	12 374
Mezoroční změna abs.		-52	-189	-2 185	2 093	-763 Plnění abs.
Mezoroční změna %		-0,4%	-1,6%	81,3%	122,0%	93,8% Plnění %


Zdravotnický materiál

	2017	Skutečnost od počátku roku (1-5)				Plán (1-5) 2021
		2018	2019	2020	2021	
Zdrav. materiál (tis.CZK)	1 255	1 238	1 207	1 153	1 271	1 254
Mezoroční změna abs.		-17	-30	-54	118	17 Plnění abs.
Mezoroční změna %		-1,4%	-2,4%	95,5%	110,2%	101,4% Plnění %


Obložnost

	2017	Skutečnost od počátku roku (1-5)			
		2018	2019	2020	2021
Obložnost (%)	51,1%	60,0%	69,4%	52,4%	66,7%
Mezoroční změna %		17,4%	15,6%	75,6%	127,2%

2019	2020	2021	Plán 2021	2021 vs. 2020	v %	Skutečnost vs. Plán 2021	v %
------	------	------	-----------	---------------	-----	--------------------------	-----

FINANCE

Náklady	36 857 145	34 025 573	43 641 630	43 242 493	9 616 057	128,26%	399 137	100,92%
Náklady na spotřebu materiálu	13 369 834	11 492 419	14 475 035	15 801 641	2 982 616	125,95%	-1 326 606	91,60%
Léka a léčiva (bez center a §16)	11 703 758	9 518 394	11 611 087	12 373 646	2 092 692	121,99%	-762 560	93,84%
Krevní přípravky	5 206	0	0	5 185	0	0,00%	-5 185	0,00%
Zdravotnické prostředky	1 207 340	1 153 427	1 271 190	1 253 983	117 763	110,21%	17 207	101,37%
Potravinny	67 845	50 339	70 655	71 873	20 316	140,36%	-1 217	98,31%
Všeobecný materiál	93 909	88 068	121 851	95 736	33 783	138,36%	26 116	127,28%
Náhradní díly	3 552	42 203	760	2 723	-41 443	1,80%	-1 963	27,91%
DDHM a textil	25 182	145 419	123 082	21 120	-22 337	84,64%	101 962	582,77%
Ostatní spotřeba	260	264	0	0	-263	0,13%	0	0,00%
Náklady na služby	2 908 468	2 844 567	3 131 807	3 463 078	287 239	110,10%	-331 271	90,43%
Ostatní služby	88 369	56 076	98 969	136 373	42 893	176,49%	-37 404	72,57%
Spotřeba energie	1 133 727	1 084 925	1 153 298	1 139 696	68 373	106,30%	13 602	101,19%
Osobní náklady	13 656 073	12 800 819	18 106 663	15 942 265	5 305 844	141,45%	2 164 398	113,58%
Centrové léky dle NIS (sml. I nesml.)	277 472	494 579	531 573		36 994	107,48%		
Centrové léky dle účetnictví	263 042	494 569	1 276 410	1 977 375	781 842	258,09%	-700 965	64,55%
§16 dle NIS (sml. I nesml.)	0	0	0	0	0			
§16 dle účetnictví	0	0	0	0	0			
Výnosy	70 023 655	70 039 987	83 060 945		13 020 958	118,59%		
Tržby od ZP dle účetnictví	69 946 022	70 008 791	79 810 027	83 216 795	9 801 236	114,00%	-3 406 768	95,91%
CASH úhrady (bez tržeb od ZP za zdrav.pěči, bonusů, FKSP, náhrady pc)	56 133	1 446	7 810	49 239	6 364	539,99%	-41 429	15,86%

PRODUKCE
AMBULANTNÍ PÉČE

Ambulantní body	32 454 808	28 196 009	33 307 291		5 111 282	118,13%		
Počet ambulantních výkonů	10 173	8 579	9 243		664	107,74%		
ZUM/ZULP v CZK	22 404 178	18 360 641	19 471 698		1 111 058	106,05%		
Hodnota ambulantní péče v CZK	56 806 275	48 530 370	54 445 867		5 915 497	112,19%		
Počet vyšetření celkem	5 564	4 780	5 332		552	111,55%		
z toho ambulantní vyšetření	4 860	4 199	4 619		420	110,00%		
Počet URČ celkem	4 757	4 064	4 591		527	112,97%		
z toho ambulantní URČ	4 335	3 729	4 175		446	111,96%		
Počet návštěv	4 860	4 199	4 619		420	110,00%		
Záchyt obrátově	49,8%	39,2%	39,4%		0	100,47%		
Záchyt množstevně	53,0%	41,8%	41,6%		0	99,35%		
Celkové body	37 056 167	31 856 028	37 842 338		5 986 310	118,79%		
Počet výkonů celkem	12 890	10 611	11 973		1 362	112,84%		

HOSPITALIZAČNÍ PÉČE

Přijímající	DRG	Casemix	122	77	70	-7	90,59%		
		Počet případů	160	114	142	28	124,56%		
		CMI	0,76	0,68	0,49	-0,2	72,72%		
	ALOS	LOS - skutečnost	7,0	7,1	7,7	0,5	107,57%		
		ALOS dle DRG	7,5	6,3	4,8	-1,5	76,35%		
		bez CC	98,8%	100,0%	100,0%	0,0%	100,00%		
Propouštějící	DRG	Casemix	119	77	70	-7	90,59%		
		Počet případů	159	114	142	28	124,56%		
		CMI	0,75	0,68	0,49	-0,2	72,72%		
	ALOS	LOS - skutečnost	7,0	7,1	7,7	0,5	107,57%		
		ALOS dle DRG	7,4	6,3	4,7	-1,5	75,68%		
		bez CC	99,4%	100,0%	100,0%	0,0%	100,00%		
	s CC	0,6%	0,0%	0,0%	0,0%	0,00%			
	s MCC	0,6%	0,0%	0,0%	0,0%	0,00%			
- v tom ukončeno/nevykázáno:		Počet případů	0	0	1				
	CM	0	0	0					

DATA UZIS

Bez	Počet lůžek k datu (potenciální kapacita)	10	10	10	0	100,00%		
LDN	Průměrný počet lůžek za období	9	9	10	1	108,80%		
NIP	Počet OD	978	713	980	267	137,45%		
DIOP	Počet hospitalizací	164	117	150	33	128,21%		
	Obloženost	69,4%	52,4%	66,7%	0	127,16%		
	Průměrná doba hospitalizace							
	Vyžádaná péče (v tis. bodech)	615	464	717	253	154,51%		
	Vyžádaná péče (v tis. CZK - hodnota péče)	696	1 098	1 440	342	131,13%		

NÁSLEDNÁ PÉČE
DATA UZIS

LDN	Počet lůžek k datu (potenciální kapacita)	0	0	0	0			
NIP	Průměrný počet lůžek za období	0	0	0	0			
DIOP	Počet OD	0	0	0	0			
	Počet hospitalizací	0	0	0	0			
	Obloženost							
	Průměrná doba hospitalizace							

PERSONALISTIKA
ZAMĚSTNANCI - Přepočtený evidenční stav

	Systemizace	38,6	38,4	39,9	0,0	1,4	103,64%	39,9
CELKEM	39,5	11,3	11,1	11,3	0,0	0,1	100,90%	11,3
Lékaři celkem	1,0	1,0	1,0	1,0	0,0	0,0	100,00%	1,0
z toho L1	0,3	0,9	0,9	1,0	0,0	0,1	111,11%	1,0
z toho L2	10,5	9,4	9,3	9,3	0,0	0,0	100,00%	9,3
Sestry	5,0	5,0	5,0	6,0	0,0	1,0	120,00%	6,0
Ostatní NLZP	17,7	16,3	16,3	17,0	0,0	0,7	104,29%	17,0
THP	4,0	4,0	4,0	4,0	0,0	0,0	100,00%	4,0
Dělník	0,0	0,0	0,0	0,0	0,0	0,0	0,00%	0,0
Ostatní	1,0	2,0	2,0	1,6	0,0	-0,4	80,00%	1,6

LÉKAŘI - PRESKRIPCE za období 1-5/2021

FAKULTNÍ NEMOCNICE*
OLOMOUC

Útvar: Klinika nukleární medicíny

Rok: 2021

	Předepsáno												Zachyceno		
	Leden	Únor	Březen	Duben	Květen	Červen	Červenec	Srpen	Září	Říjen	Listopad	Prosinec	Rok Celkem	Rok celkem	%
Preskribující lékaři celkem	28 333	22 172	27 681	24 309	26 036	0	0	0	0	0	0	0	128 530	50 670	39,4%