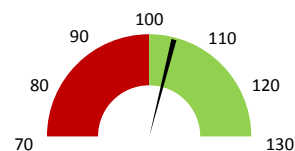


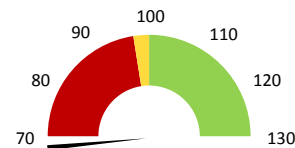
Ambulantní body

	2017	Skutečnost od počátku roku (1-10)				Plán (1-10) 2021
		2018	2019	2020	2021	
Amb. body (tis.)	63 700	62 745	63 984	60 027	66 913	63 984
Meziroční změna abs.		-955	1 238	-3 957	6 887	2 929 Plnění abs.
Meziroční změna %		98,5%	102,0%	93,8%	111,5%	104,6% Plnění %



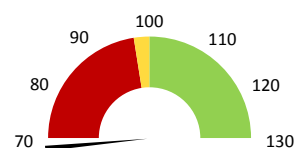
Casemix dle IR-DRG a počet případů - přijímající oddělení

	2017	Skutečnost od počátku roku (1-10)				Plán (1-10) 2021
		2018	2019	2020	2021	
Casemix (CM) - IR-DRG	166	183	221	170	102	221
Meziroční změna abs.		16	38	-51	-68	-119 Plnění abs.
Meziroční změna %		109,7%	121,1%	76,8%	59,9%	46,0% Plnění %
Počet případů (PP)	239	259	269	236	258	269
Meziroční změna abs.		20	10	-33	22	-11 Plnění abs.
Meziroční změna %		108,4%	103,9%	87,7%	109,3%	95,9% Plnění %
LOS - skutečnost (dny)	6,74	6,93	7,19	7,05	7,37	
Meziroční změna abs.		0,19	0,26	-0,14	0,33	
Meziroční změna %		102,9%	103,7%	98,0%	104,6%	
ALOS - dle IR-DRG (dny)	6,82	6,80	7,72	6,72	4,81	



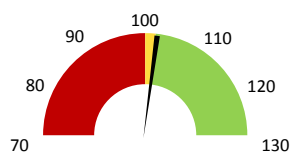
Casemix dle IR-DRG a počet případů - propouštějící oddělení

	2017	Skutečnost od počátku roku (1-10)				Plán (1-10) 2021
		2018	2019	2020	2021	
Casemix (CM) - IR-DRG	169	183	218	170	102	218
Meziroční změna abs.		14	36	-48	-68	-116 Plnění abs.
Meziroční změna %		108,4%	119,4%	77,9%	59,9%	46,7% Plnění %
Počet případů (PP)	241	259	267	236	258	267
Meziroční změna abs.		18	8	-31	22	-9 Plnění abs.
Meziroční změna %		107,5%	103,1%	88,4%	109,3%	96,6% Plnění %
LOS - skutečnost (dny)	6,78	6,93	7,13	7,05	7,37	
Meziroční změna abs.		0,15	0,20	-0,09	0,33	
Meziroční změna %		102,2%	102,9%	98,8%	104,6%	
ALOS - dle IR-DRG (dny)	6,85	6,80	7,69	6,72	4,81	



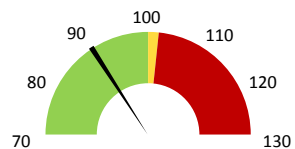
Ošetřovací dny

	2017	Skutečnost od počátku roku (1-10)				Plán (1-10) 2021
		2018	2019	2020	2021	
Ošetř. Dny	1 411	1 549	1 671	1 427	1 711	1 671
Meziroční změna abs.		138	122	-244	284	40 Plnění abs.
Meziroční změna %		109,8%	107,9%	85,4%	119,9%	102,4% Plnění %



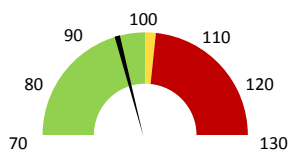
Centrové léky

	2017	Skutečnost od počátku roku (1-10)				Plán (1-10) 2021
		2018	2019	2020	2021	
Centrové léky (tis. CZK)	1 732	3 067	523	2 043	5 581	6 280
Meziroční změna abs.		1 335	-2 544	1 519	3 539	-699 Plnění abs.
Meziroční změna %		177,1%	17,1%	390,2%	273,3%	88,9% Plnění %



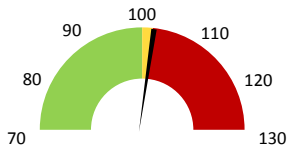
Ostatní léky

	2017	Skutečnost od počátku roku (1-10)				Plán (1-10) 2021
		2018	2019	2020	2021	
Ostatní léky (tis. CZK)	23 319	23 415	22 906	20 424	23 005	24 223
Meziroční změna abs.		96	-509	-2 482	2 581	-1 218 Plnění abs.
Meziroční změna %		100,4%	97,8%	89,2%	112,6%	95,0% Plnění %



Zdravotnický materiál

	2017	Skutečnost od počátku roku (1-10)				Plán (1-10) 2021
		2018	2019	2020	2021	
Zdrav. materiál (tis. CZK)	2 616	2 486	2 414	2 300	2 677	2 609
Meziroční změna abs.		-130	-72	-114	377	68 Plnění abs.
Meziroční změna %		95,0%	97,1%	95,3%	116,4%	102,6% Plnění %



Obložnost

	2017	Skutečnost od počátku roku (1-10)			
		2018	2019	2020	2021
Obložnost (%)	51,9%	59,3%	64,0%	55,3%	63,8%
Meziroční změna %		114,4%	107,9%	86,4%	115,4%

REPORTING KLINIK za období 1-10/2021

Útvar: **Klinika nukleární medicíny**Rok: **2021**Měsíc: **Říjen**

Detail

2019	2020	2021	Plán 2021	2021 vs. 2020	v %	Skutečnost vs. Plán 2021	v %
------	------	------	-----------	---------------	-----	--------------------------	-----

FINANCE

Náklady	74 283 500	76 705 248	89 417 557	89 711 002	12 712 309	116,57%	-293 445	99,67%
Náklady na spotřebu materiálu	26 219 435	26 030 791	31 804 862	33 557 315	5 774 071	122,18%	-1 752 453	94,78%
Léka a léčiva (bez center a §16)	22 906 411	20 424 067	23 005 367	24 223 329	2 581 300	112,64%	-1 217 962	94,97%
Krevní přípravky	7 809	0	0	7 778	0		-7 778	0,00%
Zdravotnické prostředky	2 414 019	2 299 943	2 677 103	2 608 764	377 160	116,40%	68 339	102,62%
Potraviny	119 410	100 235	124 722	126 201	24 487	124,43%	-1 480	98,83%
Všeobecný materiál	187 341	221 124	222 994	197 354	1 869	100,85%	25 639	112,99%
Náhradní díly	16 517	621 923	24 649	6 322	-597 274	3,96%	18 327	389,88%
DDHM a textil	44 470	320 938	168 580	107 317	-152 358	52,53%	61 263	157,09%
Ostatní spotřeba	260	264	1	0	-263	0,27%		
Náklady na služby	5 817 475	6 166 701	6 915 180	7 099 524	748 478	112,14%	-184 345	97,40%
Ostatní služby	176 687	98 040	165 975	163 843	67 935	169,29%	2 133	101,30%
Spotřeba energie	1 914 798	1 828 316	1 845 721	1 903 058	17 405	100,95%	-57 337	96,99%
Osobní náklady	28 739 683	31 162 999	35 138 552	33 468 383	3 975 553	112,76%	1 670 170	104,99%
Centrové léky dle NIS (sml. I nesml.)	499 441	1 987 138	5 457 738		3 470 600	274,65%		
Centrové léky dle účetnictví	523 458	2 042 562	5 581 449	6 280 250	3 538 887	273,26%	-698 801	88,87%
§16 dle NIS (sml. I nesml.)	0	0	0	0	0			
§16 dle účetnictví	0	0	0	0	0			
Tržby od ZP dle účetnictví	138 476 425	145 041 182	167 230 647	161 942 375	22 189 464	115,30%	5 288 272	103,27%
CASH úhrady (bez tržeb od ZP za zdrav.pěči, bonusů, FKSP, náhrady pc	121 288	22 232	43 918	95 885	21 687	197,55%	-51 966	45,80%

PRODUKCE

AMBULANTNÍ PÉČE

Ambulantní body	63 983 826	60 026 775	66 913 281		6 886 506	111,47%		
Počet ambulantních výkonů	19 743	18 210	19 048		838	104,60%		
ZUM/ZULP v CZK	43 151 326	38 077 552	39 126 264		1 048 712	102,75%		
Hodnota ambulantní péče v CZK	110 971 007	102 301 737	109 385 399		7 083 663	106,92%		
Počet vyšetření celkem	21 568	20 346	10 703		-9 643	52,60%		
z toho ambulantní vyšetření	9 417	8 853	9 315		462	105,22%		
Počet URČ celkem	8 085	7 411	8 118		707	109,54%		
z toho ambulantní URČ	7 342	6 797	7 410		613	109,02%		
Počet návštěv	9 417	8 854	9 316		462	105,22%		
Záchyt obrátově	49,7%	42,9%	41,3%		0	96,17%		
Záchyt množstevně	53,1%	44,0%	43,9%		0	99,86%		
Počet výkonů celkem	24 848	22 671	24 090		1 419	106,26%		

HOSPITALIZAČNÍ PÉČE

Přijímající	Casemix	221	170	102		-68	59,92%	
	Počet případů	269	236	258		22	109,32%	
	CMI	0,82	0,72	0,39		-0,3	54,81%	
	Casemix	181	93	179		86	193,05%	
	Počet případů	269	236	258		22	109,32%	
	CMI	0,67	0,39	0,69		0,3	176,59%	
	ALOS - skutečnost	7,2	7,0	7,4		0,3	104,62%	
	ALOS dle IR-DRG	7,7	6,7	4,8		-1,9	71,62%	
	bez CC	98,5%	99,6%	100,0%		0,4%	100,43%	
	s CC	1,1%	0,4%	0,0%		-0,4%	0,00%	
s MCC	0,4%	0,0%	0,0%		0,0%			
Propouštějící	Casemix	218	170	102		-68	59,92%	
	Počet případů	267	236	258		22	109,32%	
	CMI	0,82	0,72	0,39		-0,3	54,81%	
	Casemix	181	93	179		86	193,05%	
	Počet případů	267	236	258		22	109,32%	
	CMI	0,68	0,39	0,69		0,3	176,59%	
	ALOS - skutečnost	7,1	7,0	7,4		0,3	104,62%	
	ALOS dle IR-DRG	7,7	6,7	4,8		-1,9	71,62%	
	bez CC	98,9%	99,6%	100,0%		0,4%	100,43%	
	s CC	1,1%	0,4%	0,0%		-0,4%	0,00%	
s MCC	0,0%	0,0%	0,0%		0,0%			
- v tom ukončeno/nevykázáno:	Počet případů	0	0	0				
	CM	0	0	0				

DATA UZÍ

Bez LDN	Počet lůžek k datu (potenciální kapacita)	10	10	10		0	100,00%	
	Průměrný počet lůžek za období	9	8	9		0	104,22%	
	Počet OD	1 671	1 427	1 711		284	119,90%	
	Počet hospitalizací	275	239	268		29	112,13%	
	Obloženost	64,0%	55,3%	63,8%		0	115,43%	
	Průměrná doba hospitalizace							
	Vyžádaná péče (v tis. bodech)	1 166	965	1 304		339	135,13%	
	Vyžádaná péče (v tis. CZK - hodnota péče)	1 629	2 178	3 824		1 646	175,55%	

NÁSLEDNÁ PÉČE

DATA UZÍ

LDN	Počet lůžek k datu (potenciální kapacita)	0	0	0		0		
	Průměrný počet lůžek za období	0	0	0		0		
	Počet OD	0	0	0		0		
	Počet hospitalizací	0	0	0		0		
	Obloženost							
	Průměrná doba hospitalizace							

PERSONALISTIKA

ZAMĚŠTNANCI - Přepočtený evidenční stav

	39,5	38,6	38,9	39,6	0,0	0,7	101,80%	39,6
CELKEM	39,5	38,6	38,9	39,6	0,0	0,7	101,80%	39,6
Lékaři celkem	11,8	11,3	11,3	11,4	0,0	0,1	100,89%	11,4
z toho L1	1,0	1,0	2,0	2,0	0,0	0,0	100,00%	2,0
z toho L2	0,3	0,9	0,0	1,0	0,0	1,0		1,0
z toho L3	10,5	9,4	9,3	8,4	0,0	-0,9	90,27%	8,4
Sestry	5,0	5,0	5,0	5,0	0,0	0,0	100,00%	5,0
Nelékařský zdravotnický pracovník	17,7	16,3	17,0	18,0	0,0	1,0	105,88%	18,0
THP	4,0	4,0	4,0	4,0	0,0	0,0	100,00%	4,0
Dělník	0,0	0,0	0,0	0,0	0,0	0,0		0,0
Ostatní	1,0	2,0	1,6	1,2	0,0	-0,4	75,00%	1,2

	Předepsáno												Zachyceno		
	Leden	Únor	Březen	Duben	Květen	Červen	Červenec	Srpen	Září	Říjen	Listopad	Prosinec	Rok Celkem	Rok celkem	%
Preskribující lékaři celkem	28 333	22 172	27 681	24 309	26 036	32 640	8 357	27 096	31 215	31 071	0	0	258 910	106 860	41,3%