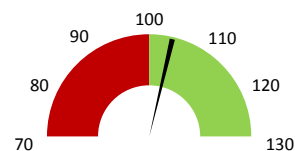


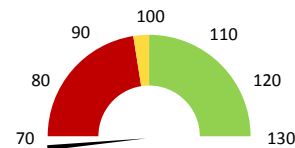
### Ambulantní body

	2017	Skutečnost od počátku roku (1-11)				Plán (1-11) 2021
		2018	2019	2020	2021	
<b>Amb. body (tis.)</b>	<b>69 815</b>	<b>69 571</b>	<b>70 850</b>	<b>65 901</b>	<b>73 874</b>	<b>70 850</b>
Meziroční změna abs.		-244	1 278	-4 949	7 973	3 025 Plnění abs.
Meziroční změna %		99,7%	101,8%	93,0%	112,1%	104,3% Plnění %



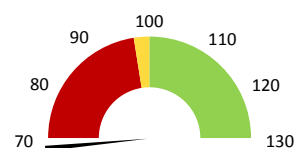
### Casemix dle IR-DRG a počet případů - přijímající oddělení

	2017	Skutečnost od počátku roku (1-11)				Plán (1-11) 2021
		2018	2019	2020	2021	
<b>Casemix (CM) - IR-DRG</b>	<b>191</b>	<b>199</b>	<b>241</b>	<b>176</b>	<b>116</b>	<b>241</b>
Meziroční změna abs.		8	42	-65	-60	-125 Plnění abs.
Meziroční změna %		104,4%	120,9%	73,0%	66,0%	48,2% Plnění %
<b>Počet případů (PP)</b>	<b>272</b>	<b>289</b>	<b>298</b>	<b>245</b>	<b>294</b>	<b>298</b>
Meziroční změna abs.		17	9	-53	49	-4 Plnění abs.
Meziroční změna %		106,3%	103,1%	82,2%	120,0%	98,7% Plnění %
<b>LOS - skutečnost (dny)</b>	<b>6,71</b>	<b>6,92</b>	<b>7,12</b>	<b>7,00</b>	<b>7,33</b>	
Meziroční změna abs.		0,21	0,21	-0,12	0,33	
Meziroční změna %		103,1%	103,0%	98,3%	104,7%	
<b>ALOS - dle IR-DRG (dny)</b>	<b>6,85</b>	<b>6,71</b>	<b>7,61</b>	<b>6,69</b>	<b>4,81</b>	



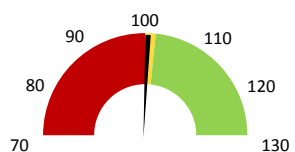
### Casemix dle IR-DRG a počet případů - propouštějící oddělení

	2017	Skutečnost od počátku roku (1-11)				Plán (1-11) 2021
		2018	2019	2020	2021	
<b>Casemix (CM) - IR-DRG</b>	<b>193</b>	<b>199</b>	<b>238</b>	<b>176</b>	<b>116</b>	<b>238</b>
Meziroční změna abs.		6	39	-62	-60	-122 Plnění abs.
Meziroční změna %		103,3%	119,4%	73,9%	66,0%	48,8% Plnění %
<b>Počet případů (PP)</b>	<b>274</b>	<b>289</b>	<b>296</b>	<b>245</b>	<b>294</b>	<b>296</b>
Meziroční změna abs.		15	7	-51	49	-2 Plnění abs.
Meziroční změna %		105,5%	102,4%	82,8%	120,0%	99,3% Plnění %
<b>LOS - skutečnost (dny)</b>	<b>6,75</b>	<b>6,92</b>	<b>7,07</b>	<b>7,00</b>	<b>7,33</b>	
Meziroční změna abs.		0,17	0,16	-0,07	0,33	
Meziroční změna %		102,5%	102,3%	99,0%	104,7%	
<b>ALOS - dle IR-DRG (dny)</b>	<b>6,87</b>	<b>6,71</b>	<b>7,58</b>	<b>6,69</b>	<b>4,81</b>	



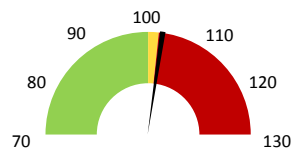
### Ošetrovací dny

	2017	Skutečnost od počátku roku (1-11)				Plán (1-11) 2021
		2018	2019	2020	2021	
<b>Ošetr. Dny</b>	<b>1 585</b>	<b>1 736</b>	<b>1 859</b>	<b>1 503</b>	<b>1 872</b>	<b>1 859</b>
Meziroční změna abs.		151	123	-356	369	13 Plnění abs.
Meziroční změna %		109,5%	107,1%	80,8%	124,6%	100,7% Plnění %



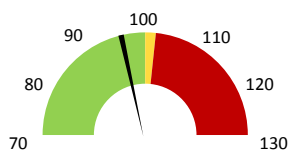
### Centrové léky

	2017	Skutečnost od počátku roku (1-11)				Plán (1-11) 2021
		2018	2019	2020	2021	
<b>Centrové léky (tis. CZK)</b>	<b>1 949</b>	<b>3 252</b>	<b>616</b>	<b>2 043</b>	<b>6 852</b>	<b>6 676</b>
Meziroční změna abs.		1 303	-2 636	1 427	4 809	176 Plnění abs.
Meziroční změna %		166,8%	18,9%	331,6%	335,4%	102,6% Plnění %



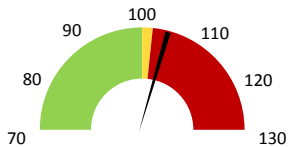
### Ostatní léky

	2017	Skutečnost od počátku roku (1-11)				Plán (1-11) 2021
		2018	2019	2020	2021	
<b>Ostatní léky (tis. CZK)</b>	<b>25 686</b>	<b>26 268</b>	<b>25 478</b>	<b>22 726</b>	<b>25 782</b>	<b>26 943</b>
Meziroční změna abs.		582	-790	-2 753	3 056	-1 161 Plnění abs.
Meziroční změna %		102,3%	97,0%	89,2%	113,4%	95,7% Plnění %



### Zdravotnický materiál

	2017	Skutečnost od počátku roku (1-11)				Plán (1-11) 2021
		2018	2019	2020	2021	
<b>Zdrav. materiál (tis. CZK)</b>	<b>2 931</b>	<b>2 739</b>	<b>2 637</b>	<b>2 550</b>	<b>2 990</b>	<b>2 841</b>
Meziroční změna abs.		-191	-102	-88	441	150 Plnění abs.
Meziroční změna %		93,5%	96,3%	96,7%	117,3%	105,3% Plnění %



### Obložnost

	2017	Skutečnost od počátku roku (1-11)			
		2018	2019	2020	2021
<b>Obložnost (%)</b>	<b>52,5%</b>	<b>59,7%</b>	<b>63,9%</b>	<b>55,1%</b>	<b>62,8%</b>
Meziroční změna %		113,7%	107,1%	86,2%	114,1%

2019	2020	2021	Plán 2021	2021 vs. 2020	v %	Skutečnost vs. Plán 2021	v %
------	------	------	-----------	---------------	-----	--------------------------	-----

**FINANCE**

Náklady	82 687 496	84 732 016	100 605 278	99 661 168	15 873 262	118,73%	944 110	100,95%
<b>Spotřeba materiálu</b>	<b>29 138 284</b>	<b>28 651 348</b>	<b>36 241 896</b>	<b>36 980 174</b>	<b>7 590 548</b>	<b>126,49%</b>	<b>-738 278</b>	<b>98,00%</b>
Léka a léčiva (bez center a §16)	25 478 451	22 725 846	25 781 728	26 942 602	3 055 882	113,45%	-1 160 874	95,69%
Krevní přípravky	7 809	0	0	7 778	0		-7 778	0,00%
Zdravotnické prostředky	2 637 083	2 549 562	2 990 438	2 840 519	440 877	117,29%	149 919	105,28%
Potravin	133 148	106 426	137 013	140 707	30 588	128,74%	-3 693	97,38%
Všeobecný materiál	200 446	236 842	254 231	211 718	17 388	107,34%	42 513	120,08%
Náhradní díly	16 619	621 970	45 892	6 434	-576 077	7,38%	39 459	713,30%
DDHM a textil	48 525	367 877	180 987	154 792	-186 890	49,20%	26 195	116,92%
Ostatní spotřeba	616 203	2 042 825	6 851 606	6 675 625	4 808 781	335,40%	175 981	102,64%
<b>Služby</b>	<b>6 473 996</b>	<b>6 670 663</b>	<b>8 140 593</b>	<b>7 915 936</b>	<b>1 469 930</b>	<b>122,04%</b>	<b>224 657</b>	<b>102,84%</b>
<b>Spotřeba energie</b>	<b>2 136 343</b>	<b>2 063 130</b>	<b>2 054 891</b>	<b>2 124 796</b>	<b>-8 239</b>	<b>99,60%</b>	<b>-69 905</b>	<b>96,71%</b>
<b>Osobní náklady</b>	<b>32 411 616</b>	<b>34 796 929</b>	<b>39 230 505</b>	<b>37 769 494</b>	<b>4 433 576</b>	<b>112,74%</b>	<b>1 461 011</b>	<b>103,87%</b>
Centrové léky dle NIS (sml. i nesml.)	<b>591 926</b>	<b>1 987 138</b>	<b>6 203 421</b>		4 216 284	312,18%		
Centrové léky dle účetnictví	615 943	2 042 562	6 851 606	6 675 625	4 809 044	335,44%	175 981	102,64%
§16 dle NIS (sml. i nesml.)	0	0	0	0	0			
§16 dle účetnictví	0	0	0	0	0			
Tržby od ZP dle účetnictví	155 971 334	160 260 158	185 308 861	179 879 001	25 048 702	115,63%	5 429 859	103,02%
CASH úhrady (samoplátci a právnické osoby)	107 022	0	35 530	106 427	35 530		-70 897	33,38%

**PRODUKCE**
**AMBULANTNÍ PÉČE**

<b>Ambulantní body</b>	<b>70 849 523</b>	<b>65 900 863</b>	<b>73 874 351</b>		7 973 488	112,10%		
Počet ambulantních výkonů	22 034	19 718	20 980		1 262	106,40%		
ZUM/ZULP v CZK	47 809 718	41 461 843	43 363 682		1 901 839	104,59%		
<b>Hodnota ambulantní péče v CZK</b>	<b>122 906 600</b>	<b>111 970 966</b>	<b>120 931 911</b>		<b>8 960 945</b>	<b>108,00%</b>		
<b>Počet vyšetření celkem</b>	<b>23 942</b>	<b>22 086</b>	<b>11 794</b>		<b>-10 292</b>	<b>53,40%</b>		
z toho ambulantní vyšetření	10 466	9 629	10 277		648	106,73%		
<b>Počet URČ celkem</b>	<b>8 739</b>	<b>7 931</b>	<b>8 744</b>		<b>813</b>	<b>110,25%</b>		
z toho ambulantní URČ	7 947	7 275	7 998		723	109,94%		
<b>Počet návštěv</b>	<b>10 466</b>	<b>9 630</b>	<b>10 278</b>		<b>648</b>	<b>106,73%</b>		
Záchyt obrátově	50,2%	41,1%	45,8%		0	111,20%		
Záchyt množstevně	53,6%	42,5%	44,0%		0	103,54%		
Počet výkonů celkem	27 627	24 416	26 585		2 169	108,88%		

**HOSPITALIZAČNÍ PÉČE**

<b>Přijímající</b>	IR-DRG	Casemix	241	176	116	-60	65,99%		
		Počet případů	298	245	294	49	120,00%		
		CMI	0,81	0,72	0,39	-0,3	54,99%		
	CZ-DRG	Casemix	202	103	215	112	208,39%		
		Počet případů	298	245	294	49	120,00%		
		CMI	0,68	0,42	0,73	0,3	173,66%		
	ALOS (IR-DRG)	LOS - skutečnost	7,1	7,0	7,3	0,3	104,70%		
		ALOS dle IR-DRG	7,6	6,7	4,8	-1,9	71,99%		
	Komplik. (IR-DRG)	bez CC	98,7%	99,6%	100,0%	0,4%	100,41%		
		s CC	1,0%	0,4%	0,0%	-0,4%	0,00%		
s MCC		0,3%	0,0%	0,0%	0,0%				
<b>Propouštějící</b>	IR-DRG	Casemix	238	176	116	-60	65,99%		
		Počet případů	296	245	294	49	120,00%		
		CMI	0,80	0,72	0,39	-0,3	54,99%		
	CZ-DRG	Casemix	201	103	215	112	208,39%		
		Počet případů	296	245	294	49	120,00%		
		CMI	0,68	0,42	0,73	0,3	173,66%		
	ALOS (IR-DRG)	LOS - skutečnost	7,1	7,0	7,3	0,3	104,70%		
		ALOS dle IR-DRG	7,6	6,7	4,8	-1,9	71,99%		
	Komplik. (IR-DRG)	bez CC	99,0%	99,6%	100,0%	0,4%	100,41%		
		s CC	1,0%	0,4%	0,0%	-0,4%	0,00%		
s MCC		0,0%	0,0%	0,0%	0,0%				
- v tom ukončeno/nevykázáno: Počet případů		0	0	0					
CM		0	0	0					

**DATA UZIS**

<b>Bez LDN</b>	Počet lůžek k datu (potenciální kapacita)	10	10	10	0	100,00%		
	Průměrný počet lůžek za období	9	8	9	1	109,48%		
<b>NIP</b>	Počet OD	1 859	1 503	1 872	369	124,55%		
	Počet hospitalizací	305	251	299	48	119,12%		
<b>DIOP</b>	Obloženost	63,9%	55,1%	62,8%	0	114,10%		
	Průměrná doba hospitalizace							
<b>Vyžádaná péče (v tis. bodech)</b>		<b>1 305</b>	<b>1 021</b>	<b>1 443</b>	421	141,26%		
<b>Vyžádaná péče (v tis. CZK - hodnota péče)</b>		<b>1 985</b>	<b>2 289</b>	<b>4 137</b>	1 848	180,73%		

**NÁSLEDNÁ PÉČE**
**DATA UZIS**

<b>LDN</b>	Počet lůžek k datu (potenciální kapacita)	0	0	0	0			
	Průměrný počet lůžek za období	0	0	0	0			
<b>NIP</b>	Počet OD	0	0	0	0			
	Počet hospitalizací	0	0	0	0			
<b>DIOP</b>	Obloženost							
	Průměrná doba hospitalizace							

**PERSONALISTIKA**
**ZAMĚSTNANCI - Přepočtený evidenční stav**

	Systemizace	38,6	38,9	39,4	0,0	0,5	101,29%	39,4
<b>CELKEM</b>	<b>39,5</b>	<b>38,6</b>	<b>38,9</b>	<b>39,4</b>	<b>0,0</b>	<b>0,5</b>	<b>101,29%</b>	<b>39,4</b>
<b>Lékaři celkem</b>	<b>11,8</b>	<b>11,3</b>	<b>11,3</b>	<b>11,2</b>	<b>0,0</b>	<b>-0,1</b>	<b>99,11%</b>	<b>11,2</b>
z toho L1	1,0	1,0	2,0	2,0	0,0	0,0	100,00%	2,0
z toho L2	0,3	0,9	0,0	1,0	0,0	1,0		1,0
z toho L3	10,5	9,4	9,3	8,2	0,0	-1,1	88,11%	8,2
<b>Sestry</b>	<b>5,0</b>	<b>5,0</b>	<b>5,0</b>	<b>5,0</b>	<b>0,0</b>	<b>0,0</b>	<b>100,00%</b>	<b>5,0</b>
Nelékařský zdravotnický pracovník	17,7	16,3	17,0	18,0	0,0	1,0	105,88%	18,0
THP	4,0	4,0	4,0	4,0	0,0	0,0	100,00%	4,0
Dělník	0,0	0,0	0,0	0,0	0,0	0,0		0,0
Ostatní	1,0	2,0	1,6	1,2	0,0	-0,4	75,00%	1,2

	Předepsáno												Zachyceno		
	Leden	Únor	Březen	Duben	Květen	Červen	Červenec	Srpen	Září	Říjen	Listopad	Prosinec	Rok Celkem	Rok celkem	%
Preskribující lékaři celkem	28 333	22 172	27 681	24 309	26 036	32 640	8 357	27 096	31 215	31 071	83 674	0	342 584	156 751	45,8%