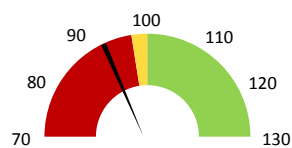
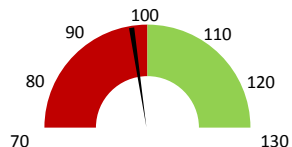


Celkové body

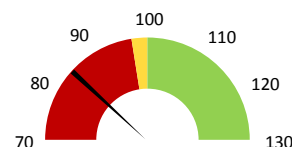
	2017	Skutečnost od počátku roku (1-3)				Plán (1-3) 2021
		2018	2019	2020	2021	
Celkové body (tis.)	2 200	2 171	2 377	2 076	2 188	2 377
Meziroční změna abs.		-29	206	-301	112	-189 Plnění abs.
Meziroční změna %		98,7%	109,5%	87,3%	105,4%	92,0% Plnění %


Ambulantní body

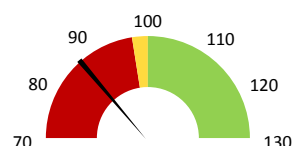
	2017	Skutečnost od počátku roku (1-3)				Plán (1-3) 2021
		2018	2019	2020	2021	
Amb. body (tis.)	91	89	93	76	90	93
Meziroční změna abs.		-2	4	-16	14	-3 Plnění abs.
Meziroční změna %		98,0%	104,1%	82,2%	118,0%	97,0% Plnění %


Casemix a počet případů - přijímající oddělení

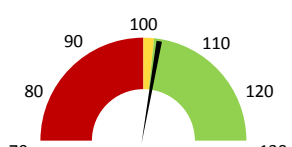
	2017	Skutečnost od počátku roku (1-3)				Plán (1-3) 2021
		2018	2019	2020	2021	
Casemix (CM)	313	332	352	277	296	352
Meziroční změna abs.		19	21	-75	19	-56 Plnění abs.
Meziroční změna %		6,2%	6,2%	78,7%	107,0%	84,1% Plnění %
Počet případů (PP)	223	233	249	179	216	249
Meziroční změna abs.		10	16	-70	37	-33 Plnění abs.
Meziroční změna %		4,5%	6,9%	71,9%	120,7%	86,7% Plnění %
LOS - skutečnost (dny)	4,42	4,42	4,15	4,58	4,31	
Meziroční změna abs.		0,00	-0,27	0,43	-0,27	
Meziroční změna %		0,0%	-6,1%	110,3%	94,1%	
ALOS - dle DRG (dny)	5,45	5,67	5,46	5,61	5,32	


Casemix a počet případů - propouštějící oddělení

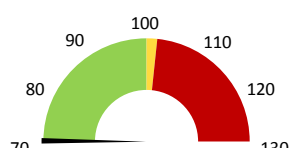
	2017	Skutečnost od počátku roku (1-3)				Plán (1-3) 2021
		2018	2019	2020	2021	
Casemix (CM)	335	334	353	279	305	353
Meziroční změna abs.		-1	19	-74	26	-48 Plnění abs.
Meziroční změna %		-0,3%	5,7%	79,0%	109,4%	86,4% Plnění %
Počet případů (PP)	233	235	250	181	220	250
Meziroční změna abs.		2	15	-69	39	-30 Plnění abs.
Meziroční změna %		0,9%	6,4%	72,4%	121,5%	88,0% Plnění %
LOS - skutečnost (dny)	4,75	4,45	4,18	4,62	4,33	
Meziroční změna abs.		-0,30	-0,27	0,44	-0,29	
Meziroční změna %		-6,3%	-6,0%	110,5%	93,8%	
ALOS - dle DRG (dny)	5,47	5,66	5,46	5,59	5,34	


Ošetřovací dny

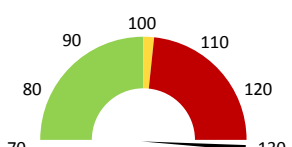
	2017	Skutečnost od počátku roku (1-3)				Plán (1-3) 2021
		2018	2019	2020	2021	
Ošetř. Dny	822	791	770	666	794	770
Meziroční změna abs.		-31	-21	-104	128	24 Plnění abs.
Meziroční změna %		-3,8%	-2,7%	86,5%	119,2%	103,1% Plnění %


Centrové léky

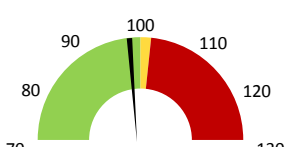
	2017	Skutečnost od počátku roku (1-3)				Plán (1-3) 2021
		2018	2019	2020	2021	
Centrové léky (tis.CZK)	0	0	0	0	0	0
Meziroční změna abs.						Plnění abs.
Meziroční změna %						Plnění %


Ostatní léky

	2017	Skutečnost od počátku roku (1-3)				Plán (1-3) 2021
		2018	2019	2020	2021	
Ostatní léky (tis.CZK)	232	309	416	423	565	339
Meziroční změna abs.		77	107	7	142	227 Plnění abs.
Meziroční změna %		33,1%	34,8%	101,6%	133,7%	167,0% Plnění %


Zdravotnický materiál

	2017	Skutečnost od počátku roku (1-3)				Plán (1-3) 2021
		2018	2019	2020	2021	
Zdrav. materiál (tis.CZK)	909	738	690	818	790	803
Meziroční změna abs.		-171	-48	128	-28	-12 Plnění abs.
Meziroční změna %		-18,8%	-6,5%	118,5%	96,6%	98,4% Plnění %


Obložnost

	2017	Skutečnost od počátku roku (1-3)			
		2018	2019	2020	2021
Obložnost (%)	70,3%	67,6%	65,8%	65,6%	68,9%
Meziroční změna %		-3,8%	-2,7%	99,7%	105,0%

2019	2020	2021	Plán 2021	2021 vs. 2020	v %	Skutečnost vs. Plán 2021	v %
------	------	------	-----------	---------------	-----	--------------------------	-----

FINANCE

Náklady	14 138 048	15 092 069	16 978 028	16 054 506	1 885 959	112,50%	923 522	105,75%
Náklady na spotřebu materiálu	1 632 698	2 040 944	1 900 607	1 591 908	-140 336	93,12%	308 699	119,39%
Léka a léčiva (bez center a §16)	416 276	423 001	565 384	338 579	142 383	133,66%	226 805	166,99%
Krevní přípravky	22 850	10 300	1 200	22 759	-9 100	11,65%	-21 559	5,27%
Zdravotnické prostředky	690 305	818 310	790 336	802 787	-27 974	96,58%	-12 451	98,45%
Potraviny	76 152	71 007	73 228	81 259	2 222	103,13%	-8 031	90,12%
Všeobecný materiál	170 389	136 001	149 167	160 467	13 167	109,68%	-11 300	92,96%
Náhradní díly	10 764	381 767	6 547	4 689	-375 220	1,71%	1 858	139,64%
DDHM a textil	245 962	200 559	314 745	181 368	114 186	156,93%	133 377	173,54%
Ostatní spotřeba	265	262	263	0	1	100,40%		
Náklady na služby	651 254	918 759	1 020 066	765 669	101 307	111,03%	254 397	133,23%
Ostatní služby	118 773	29 638	57 974	20 541	28 336	195,61%	37 433	282,24%
Spotřeba energie	806 015	772 859	822 404	812 134	49 545	106,41%	10 270	101,26%
Osobní náklady	10 378 734	10 295 598	12 473 521	12 162 952	2 177 923	121,15%	310 569	102,55%
Centrové léky dle NIS (sml. I nesml.)	0	0	0		0			
Centrové léky dle účetnictví	0	0	0	0	0			
§16 dle NIS (sml. I nesml.)	0	0	0		0			
§16 dle účetnictví	0	0	0	0	0			
Výnosy	10 720 713	11 411 642	12 093 153		681 511	105,97%		
Tržby od ZP dle účetnictví	10 200 059	9 788 886	10 505 849	12 448 043	716 964	107,32%	-1 942 193	84,40%
CASH úhrady (bez tržeb od ZP za zdrav.pěči, bonusů, FKSP, náhrady p	505 154	1 610 257	1 585 054	1 970 336	-25 203	98,43%	-385 282	80,45%

PRODUKCE
AMBULANTNÍ PÉČE

Ambulantní body	92 616	76 127	89 846		13 719	118,02%		
Počet ambulantních výkonů	28 343	22 964	25 408		2 444	110,64%		
ZUM/ZULP v CZK	6 334 417	6 232 530	6 427 157		194 627	103,12%		
Hodnota ambulantní péče v CZK	6 432 590	6 313 986	6 521 900		207 914	103,29%		
Počet vyšetření celkem	8 634	7 789	7 945		156	102,00%		
z toho ambulantní vyšetření	8 634	7 789	7 945		156	102,00%		
Počet URČ celkem	6 513	5 949	5 637		-312	94,76%		
z toho ambulantní URČ	6 490	5 933	5 633		-300	94,94%		
Počet návštěv	8 476	7 633	7 812		179	102,35%		
Záchyt obrátově	51,9%	46,9%	48,8%		0	104,15%		
Záchyt množstevně	51,3%	45,7%	48,3%		0	105,75%		
Celkové body	2 377 154	2 076 393	2 187 957		111 564	105,37%		
Počet výkonů celkem	31 280	25 564	28 100		2 536	109,92%		

HOSPITALIZAČNÍ PÉČE

Přijímací	DRG	Casemix	352	277	296		19	106,96%		
		Počet případů	249	179	216		37	120,67%		
		CMI	1,42	1,55	1,37		-0,2	88,64%		
	ALOS	LOS - skutečnost	4,1	4,6	4,3		-0,3	94,10%		
		ALOS dle DRG	5,5	5,6	5,3		-0,3	94,92%		
		bez CC	72,0%	71,3%	76,2%		4,9%	106,87%		
	Komorb.	s CC	23,2%	22,1%	20,6%		-1,5%	93,04%		
	s MCC	4,4%	5,5%	3,3%		-2,3%	59,21%			
Propouštějí	DRG	Casemix	353	279	305		26	109,38%		
		Počet případů	250	181	220		39	121,55%		
		CMI	1,41	1,54	1,39		-0,2	89,99%		
	ALOS	LOS - skutečnost	4,2	4,6	4,3		-0,3	93,79%		
		ALOS dle DRG	5,5	5,6	5,3		-0,3	95,52%		
		bez CC	72,0%	71,8%	76,1%		4,3%	106,02%		
	Komorb.	s CC	23,6%	22,7%	20,2%		-2,5%	89,10%		
	s MCC	4,4%	5,5%	3,7%		-1,9%	66,42%			
- v tom ukončeno/nevýkááno:		Počet případů	0	0	2					
		CM	0	0	2					

DATA UZIS

Bez	Počet lůžek k datu (potenciální kapacita)	13	13	13		0	100,00%		
	Průměrný počet lůžek za období	13	11	13		2	114,76%		
LDN	Počet OD	770	666	794		128	119,22%		
NIP	Počet hospitalizací	277	211	246		35	116,59%		
DIOP	Obloženost	65,8%	65,6%	68,9%		0	105,04%		
	Průměrná doba hospitalizace								
	Vyžádaná péče (v tis. bodech)	428	388	474		86	122,28%		
	Vyžádaná péče (v tis. CZK - hodnota péče)	310	289	375		86	129,68%		

NÁSLEDNÁ PÉČE
DATA UZIS

LDN	Počet lůžek k datu (potenciální kapacita)	0	0	0		0			
	Průměrný počet lůžek za období	0	0	0		0			
NIP	Počet OD	0	0	0		0			
DIOP	Počet hospitalizací	0	0	0		0			
	Obloženost								
	Průměrná doba hospitalizace								

PERSONALISTIKA
ZAMĚSTNANCI - Přepočtený evidenční stav

	Systemizace	36,7	36,4	37,6	0,0	1,3	103,44%	37,6
CELKEM	36,5							
Lékaři celkem	9,4	9,4	9,3	9,3	0,0	0,0	100,00%	9,3
z toho L1	3,5	3,5	3,4	2,4	0,0	-1,0	70,15%	2,4
z toho L2	0,0	0,0	0,0	0,0	0,0	0,0		0,0
z toho L3	5,9	5,9	5,9	6,9	0,0	1,0	116,95%	6,9
Sestry	21,5	21,8	21,5	20,8	0,0	-0,8	96,51%	20,8
Ostatní NLZP	4,5	4,5	4,5	6,5	0,0	2,0	144,44%	6,5
THP	1,1	1,1	1,1	1,1	0,0	0,0	100,00%	1,1
Dělník	0,0	0,0	0,0	0,0	0,0	0,0		0,0
Ostatní	0,0	0,0	0,0	0,0	0,0	0,0	0,00%	0,0

Leden	Únor	Březen	Duben	Květen	Červen	Červenec	Srpen	Září	Říjen	Listopad	Prosinec	Předepsáno		Zachyceno	
												Rok celkem		Rok celkem	%
85 456	65 974	92 251	0	0	0	0	0	0	0	0	0	243 681	118 905	48,8%	

Preskribující lékaři celkem