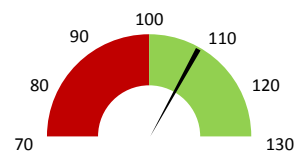


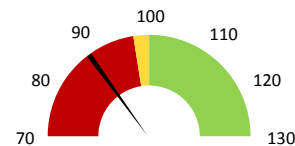
Ambulantní body

	2017	Skutečnost od počátku roku (1-10)				Plán (1-10) 2021
		2018	2019	2020	2021	
Amb. body (tis.)	289	271	21 736	22 756	23 790	21 736
Meziroční změna abs.		-18	21 465	1 020	1 034	2 054 Plnění abs.
Meziroční změna %		↓ 93,7%	↑ 8031,6%	↑ 104,7%	↑ 104,5%	↑ 109,5% Plnění %



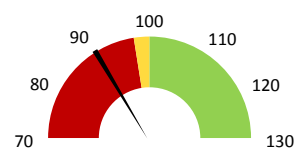
Casemix dle IR-DRG a počet případů - přijímající oddělení

	2017	Skutečnost od počátku roku (1-10)				Plán (1-10) 2021
		2018	2019	2020	2021	
Casemix (CM) - IR-DRG	928	1 143	1 274	1 001	1 120	1 274
Meziroční změna abs.		216	131	-273	119	-154 Plnění abs.
Meziroční změna %		↑ 123,3%	↑ 111,4%	↓ 78,6%	↑ 111,8%	↓ 87,9% Plnění %
Počet případů (PP)	642	733	902	640	791	902
Meziroční změna abs.		91	169	-262	151	-111 Plnění abs.
Meziroční změna %		↑ 114,2%	↑ 123,1%	↓ 71,0%	↑ 123,6%	↓ 87,7% Plnění %
LOS - skutečnost (dny)	4,37	4,68	4,30	4,65	4,40	
Meziroční změna abs.		0,32	-0,39	0,35	-0,25	
Meziroční změna %		↑ 107,3%	↓ 91,7%	↑ 108,1%	↓ 94,7%	
ALOS - dle IR-DRG (dny)	5,53	5,77	5,43	5,69	5,35	



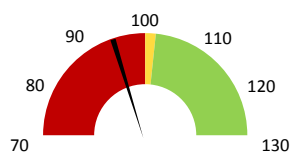
Casemix dle IR-DRG a počet případů - propouštějící oddělení

	2017	Skutečnost od počátku roku (1-10)				Plán (1-10) 2021
		2018	2019	2020	2021	
Casemix (CM) - IR-DRG	973	1 165	1 310	1 043	1 173	1 310
Meziroční změna abs.		192	145	-268	131	-137 Plnění abs.
Meziroční změna %		↑ 119,7%	↑ 112,5%	↓ 79,6%	↑ 112,5%	↓ 89,6% Plnění %
Počet případů (PP)	661	744	918	661	806	918
Meziroční změna abs.		83	174	-257	145	-112 Plnění abs.
Meziroční změna %		↑ 112,6%	↑ 123,4%	↓ 72,0%	↑ 121,9%	↓ 87,8% Plnění %
LOS - skutečnost (dny)	4,60	4,75	4,36	4,79	4,52	
Meziroční změna abs.		0,15	-0,38	0,42	-0,26	
Meziroční změna %		↑ 103,3%	↓ 91,9%	↑ 109,7%	↓ 94,5%	
ALOS - dle IR-DRG (dny)	5,57	5,78	5,47	5,72	5,42	



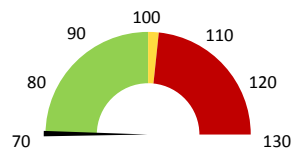
Ošetrovací dny

	2017	Skutečnost od počátku roku (1-10)				Plán (1-10) 2021
		2018	2019	2020	2021	
Ošetr. Dny	2 305	2 627	2 963	2 440	2 789	2 963
Meziroční změna abs.		322	336	-523	349	-174 Plnění abs.
Meziroční změna %		↑ 114,0%	↑ 112,8%	↓ 82,3%	↑ 114,3%	↓ 94,1% Plnění %



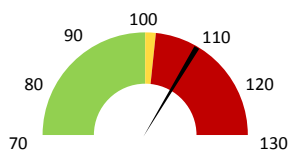
Centrové léky

	2017	Skutečnost od počátku roku (1-10)				Plán (1-10) 2021
		2018	2019	2020	2021	
Centrové léky (tis. CZK)	0	0	0	0	0	0
Meziroční změna abs.						Plnění abs.
Meziroční změna %						Plnění %



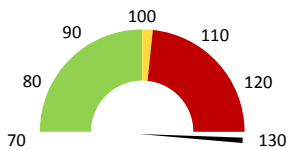
Ostatní léky

	2017	Skutečnost od počátku roku (1-10)				Plán (1-10) 2021
		2018	2019	2020	2021	
Ostatní léky (tis. CZK)	858	1 094	1 249	1 060	1 308	1 188
Meziroční změna abs.		235	155	-189	248	121 Plnění abs.
Meziroční změna %		↑ 127,4%	↑ 114,2%	↓ 84,9%	↑ 123,4%	↓ 110,2% Plnění %



Zdravotnický materiál

	2017	Skutečnost od počátku roku (1-10)				Plán (1-10) 2021
		2018	2019	2020	2021	
Zdrav. materiál (tis. CZK)	3 243	3 023	3 097	2 945	5 034	3 570
Meziroční změna abs.		-221	75	-152	2 089	1 464 Plnění abs.
Meziroční změna %		↓ 93,2%	↑ 102,5%	↓ 95,1%	↑ 170,9%	↓ 141,0% Plnění %



Obložnost

	2017	Skutečnost od počátku roku (1-10)			
		2018	2019	2020	2021
Obložnost (%)	72,4%	66,5%	75,0%	74,1%	70,9%
Meziroční změna %		↓ 91,9%	↑ 112,8%	↓ 98,9%	↓ 95,6%

2019	2020	2021	Plán 2021	2021 vs. 2020	v %	Skutečnost vs. Plán 2021	v %
------	------	------	-----------	---------------	-----	--------------------------	-----

FINANCE

Náklady	49 583 726	56 250 053	64 608 340	57 312 994	8 358 288	114,86%	7 295 347	112,73%
Náklady na spotřebu materiálu	6 181 443	6 551 609	8 420 289	6 700 163	1 868 680	128,52%	1 720 126	125,67%
Léka a léčiva (bez center a §16)	1 248 839	1 060 087	1 308 453	1 187 749	248 367	123,43%	120 705	110,16%
Krevní přípravky	78 870	54 290	76 420	78 271	22 130	140,76%	-1 851	97,64%
Zdravotnické prostředky	3 097 343	2 944 980	5 034 354	3 570 389	2 089 374	170,95%	1 463 964	141,00%
Potravin	284 395	247 090	271 846	302 660	24 756	110,02%	-30 814	89,82%
Všeobecný materiál	566 458	530 269	536 324	538 619	6 055	101,14%	-2 295	99,57%
Náhradní díly	33 912	418 554	72 028	23 370	-346 526	17,21%	48 658	308,21%
DDHM a textil	871 625	1 296 340	1 120 864	999 105	-175 475	86,46%	121 759	112,19%
Ostatní spotřeba	264	255	258	0	3	100,99%		
Náklady na služby	2 545 257	2 779 138	3 873 381	3 409 770	1 094 243	139,37%	463 611	113,60%
Ostatní služby	383 835	259 452	575 260	57 277	315 809	221,72%	517 983	1004,34%
Spotřeba energie	2 007 814	1 913 891	1 928 730	1 990 269	14 839	100,78%	-61 539	96,91%
Osobní náklady	36 598 837	41 952 656	46 746 632	42 817 837	4 793 976	111,43%	3 928 795	109,18%
Centrové léky dle NIS (sml. I nesml.)	0	0	0		0			
Centrové léky dle účetnictví	0	0	0	0	0			
§16 dle NIS (sml. I nesml.)	0	0	0		0			
§16 dle účetnictví	0	0	0	0	0			
Tržby od ZP dle účetnictví	34 136 764	35 189 571	39 297 547	40 523 647	4 107 976	111,67%	-1 226 100	96,97%
CASH úhrady (bez tržeb od ZP za zdrav.pěči, bonusů, FKSP, náhrady pc	2 058 818	5 756 950	5 648 860	6 507 683	-108 090	98,12%	-858 824	86,80%

PRODUKCE
AMBULANTNÍ PÉČE

Ambulantní body	21 735 629	22 755 731	23 789 776		1 034 045	104,54%		
Počet ambulantních výkonů	99 316	82 167	94 146		11 979	114,58%		
ZUM/ZULP v CZK	73 917	39 629	41 530		1 902	104,80%		
Hodnota ambulantní péče v CZK	21 829 598	22 811 749	23 847 657		1 035 908	104,54%		
Počet vyšetření celkem	61 132	52 516	30 107		-22 409	57,33%		
z toho ambulantní vyšetření	30 563	26 257	30 106		3 849	114,66%		
Počet URČ celkem	20 364	17 784	19 196		1 412	107,94%		
z toho ambulantní URČ	20 322	17 759	19 181		1 422	108,01%		
Počet návštěv	29 980	25 733	29 480		3 747	114,56%		
Záchyt obrátové	55,7%	50,1%	40,1%		0	79,99%		
Záchyt množstevně	51,8%	46,6%	45,4%		0	97,47%		
Počet výkonů celkem	110 711	91 554	104 865		13 311	114,54%		

HOSPITALIZAČNÍ PÉČE

Přijímající	Casemix	1 274	1 001	1 120		119	111,84%		
	Počet případů	902	640	791		151	123,59%		
	CMI	1,41	1,56	1,42		-0,1	90,49%		
	Casemix	660	523	589		66	112,57%		
	Počet případů	902	640	791		151	123,59%		
	CMI	0,73	0,82	0,74		-0,1	91,08%		
	ALOS - skutečnost	4,3	4,6	4,4		-0,2	94,68%		
	ALOS dle IR-DRG	5,4	5,7	5,3		-0,3	93,92%		
	bez CC	68,7%	71,4%	75,6%		4,2%	105,87%		
	Komplik. s CC	26,6%	23,6%	21,7%		-1,8%	92,16%		
s MCC	4,7%	5,0%	2,7%		-2,3%	53,10%			
Propouštějící	Casemix	1 310	1 043	1 173		131	112,54%		
	Počet případů	918	661	806		145	121,94%		
	CMI	1,43	1,58	1,46		-0,1	92,30%		
	Casemix	680	556	628		72	113,05%		
	Počet případů	918	661	806		145	121,94%		
	CMI	0,74	0,84	0,78		-0,1	92,71%		
	ALOS - skutečnost	4,4	4,8	4,5		-0,3	94,47%		
	ALOS dle IR-DRG	5,5	5,7	5,4		-0,3	94,83%		
	bez CC	67,6%	70,0%	74,8%		4,8%	106,81%		
	Komplik. s CC	27,2%	24,4%	21,8%		-2,5%	89,65%		
s MCC	5,1%	5,6%	3,3%		-2,2%	59,85%			
- v tom ukončeno/nevykázáno:	Počet případů	0	0	0					
	CM	0	0	0					

DATA UZÍ

Bez LDN	Počet lůžek k datu (potenciální kapacita)	13	13	13		0	100,00%		
	Průměrný počet lůžek za období	13	11	13		2	119,89%		
	Počet OD	2 963	2 440	2 789		349	114,30%		
	Počet hospitalizací	1 003	762	870		108	114,17%		
	Obložnost	75,0%	74,1%	70,9%		0	95,65%		
	Průměrná doba hospitalizace								
	Vyžádaná péče (v tis. bodech)	1 912	1 521	1 980		459	130,18%		
	Vyžádaná péče (v tis. CZK - hodnota péče)	1 611	1 225	1 620		394	132,18%		

NÁSLEDNÁ PÉČE
DATA UZÍ

LDN	Počet lůžek k datu (potenciální kapacita)	0	0	0		0			
	Průměrný počet lůžek za období	0	0	0		0			
	Počet OD	0	0	0		0			
	Počet hospitalizací	0	0	0		0			
	Obložnost								
	Průměrná doba hospitalizace								

PERSONALISTIKA
ZAMĚŠTNANCI - Přepočtený evidenční stav

	37,5	37,3	36,9	0,0	-0,3	99,06%	36,9
CELKEM	36,4	37,3	36,9	0,0	-0,3	99,06%	36,9
Lékaři celkem	9,4	9,2	9,4	0,0	0,2	102,19%	9,4
z toho L1	3,5	2,3	2,5	0,0	0,2	108,89%	2,5
z toho L2	0,0	0,0	0,0	0,0	0,0		0,0
z toho L3	5,9	6,9	6,9	0,0	0,0	100,00%	6,9
Sestry	21,5	21,5	21,8	0,0	0,3	101,16%	21,8
Nelékařský zdravotnický pracovník	4,5	5,5	4,5	0,0	-1,0	81,82%	4,5
THP	1,1	1,1	1,3	0,0	0,2	118,18%	1,3
Dělník	0,0	0,0	0,0	0,0	0,0		0,0
Ostatní	0,0	0,0	0,0	0,0	0,0	0,00%	0,0

	Předepsáno											Zachyceno			
	Leden	Únor	Březen	Duben	Květen	Červen	Červenec	Srpen	Září	Říjen	Listopad	Prosinec	Rok Celkem	Rok celkem	%
Preskribující lékaři celkem	85 456	65 974	92 251	92 421	424 264	1 380 844	265 532	86 592	83 433	95 286	0	0	2 672 052	1 071 050	40,1%