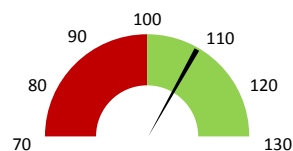


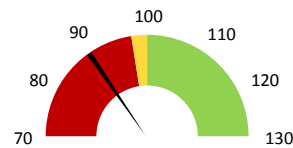
### Ambulantní body

	2017	Skutečnost od počátku roku (1-11)				Plán (1-11) 2021
		2018	2019	2020	2021	
<b>Amb. body (tis.)</b>	<b>336</b>	<b>313</b>	<b>23 948</b>	<b>25 138</b>	<b>26 242</b>	<b>23 948</b>
Meziroční změna abs.		-22	23 635	1 190	1 104	2 293 Plnění abs.
Meziroční změna %		↓ 93,4%	↑ 7639,1%	↑ 105,0%	↑ 104,4%	↑ 109,6% Plnění %



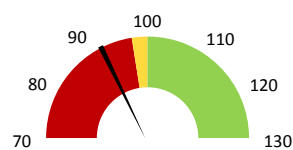
### Casemix dle IR-DRG a počet případů - přijímající oddělení

	2017	Skutečnost od počátku roku (1-11)				Plán (1-11) 2021
		2018	2019	2020	2021	
<b>Casemix (CM) - IR-DRG</b>	<b>1 049</b>	<b>1 278</b>	<b>1 422</b>	<b>1 013</b>	<b>1 256</b>	<b>1 422</b>
Meziroční změna abs.		230	144	-409	243	-166 Plnění abs.
Meziroční změna %		↑ 121,9%	↑ 111,2%	↓ 71,2%	↑ 124,0%	↓ 88,4% Plnění %
<b>Počet případů (PP)</b>	<b>728</b>	<b>816</b>	<b>1 016</b>	<b>651</b>	<b>879</b>	<b>1 016</b>
Meziroční změna abs.		88	200	-365	228	-137 Plnění abs.
Meziroční změna %		↑ 112,1%	↑ 124,5%	↓ 64,1%	↑ 135,0%	↓ 86,5% Plnění %
<b>LOS - skutečnost (dny)</b>	<b>4,36</b>	<b>4,62</b>	<b>4,24</b>	<b>4,63</b>	<b>4,40</b>	
Meziroční změna abs.		0,26	-0,38	0,39	-0,22	
Meziroční změna %		↑ 105,9%	↓ 91,8%	↑ 109,1%	↓ 95,2%	
<b>ALOS - dle IR-DRG (dny)</b>	<b>5,53</b>	<b>5,78</b>	<b>5,40</b>	<b>5,67</b>	<b>5,37</b>	



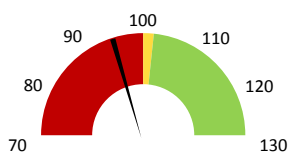
### Casemix dle IR-DRG a počet případů - propouštějící oddělení

	2017	Skutečnost od počátku roku (1-11)				Plán (1-11) 2021
		2018	2019	2020	2021	
<b>Casemix (CM) - IR-DRG</b>	<b>1 097</b>	<b>1 310</b>	<b>1 461</b>	<b>1 062</b>	<b>1 332</b>	<b>1 461</b>
Meziroční změna abs.		213	151	-398	270	-129 Plnění abs.
Meziroční změna %		↑ 119,4%	↑ 111,5%	↓ 72,7%	↑ 125,4%	↓ 91,2% Plnění %
<b>Počet případů (PP)</b>	<b>749</b>	<b>833</b>	<b>1 034</b>	<b>676</b>	<b>896</b>	<b>1 034</b>
Meziroční změna abs.		84	201	-358	220	-138 Plnění abs.
Meziroční změna %		↑ 111,2%	↑ 124,1%	↓ 65,4%	↑ 132,5%	↓ 86,7% Plnění %
<b>LOS - skutečnost (dny)</b>	<b>4,57</b>	<b>4,69</b>	<b>4,31</b>	<b>4,77</b>	<b>4,59</b>	
Meziroční změna abs.		0,12	-0,38	0,46	-0,18	
Meziroční změna %		↑ 102,6%	↓ 91,9%	↑ 110,7%	↓ 96,3%	
<b>ALOS - dle IR-DRG (dny)</b>	<b>5,56</b>	<b>5,79</b>	<b>5,43</b>	<b>5,71</b>	<b>5,46</b>	



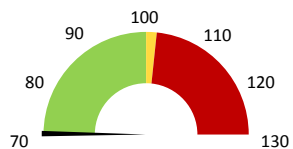
### Ošetrovací dny

	2017	Skutečnost od počátku roku (1-11)				Plán (1-11) 2021
		2018	2019	2020	2021	
<b>Ošetr. Dny</b>	<b>2 583</b>	<b>2 884</b>	<b>3 303</b>	<b>2 512</b>	<b>3 120</b>	<b>3 303</b>
Meziroční změna abs.		301	419	-791	608	-183 Plnění abs.
Meziroční změna %		↑ 111,7%	↑ 114,5%	↓ 76,1%	↑ 124,2%	↓ 94,5% Plnění %



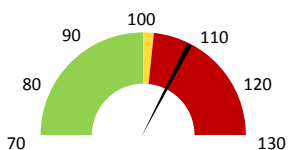
### Centrové léky

	2017	Skutečnost od počátku roku (1-11)				Plán (1-11) 2021
		2018	2019	2020	2021	
<b>Centrové léky (tis. CZK)</b>	<b>0</b>	<b>0</b>	<b>0</b>	<b>0</b>	<b>0</b>	<b>0</b>
Meziroční změna abs.						Plnění abs.
Meziroční změna %						Plnění %



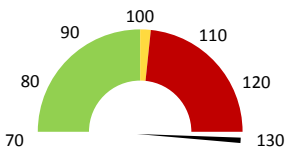
### Ostatní léky

	2017	Skutečnost od počátku roku (1-11)				Plán (1-11) 2021
		2018	2019	2020	2021	
<b>Ostatní léky (tis. CZK)</b>	<b>957</b>	<b>1 178</b>	<b>1 371</b>	<b>1 185</b>	<b>1 419</b>	<b>1 302</b>
Meziroční změna abs.		221	193	-186	233	117 Plnění abs.
Meziroční změna %		↑ 123,1%	↑ 116,4%	↓ 86,4%	↑ 119,7%	↑ 109,0% Plnění %



### Zdravotnický materiál

	2017	Skutečnost od počátku roku (1-11)				Plán (1-11) 2021
		2018	2019	2020	2021	
<b>Zdrav. materiál (tis. CZK)</b>	<b>3 690</b>	<b>3 501</b>	<b>3 496</b>	<b>3 411</b>	<b>5 776</b>	<b>4 036</b>
Meziroční změna abs.		-190	-5	-84	2 365	1 740 Plnění abs.
Meziroční změna %		↓ 94,9%	↓ 99,8%	↓ 97,6%	↑ 169,3%	↓ 143,1% Plnění %



### Obložnost

	2017	Skutečnost od počátku roku (1-11)			
		2018	2019	2020	2021
<b>Obložnost (%)</b>	<b>72,3%</b>	<b>66,4%</b>	<b>76,1%</b>	<b>74,0%</b>	<b>72,2%</b>
Meziroční změna %		↓ 91,9%	↑ 114,5%	↓ 97,2%	↓ 97,5%

2019	2020	2021	Plán 2021	2021 vs. 2020	v %	Skutečnost vs. Plán 2021	v %
------	------	------	-----------	---------------	-----	--------------------------	-----

**FINANCE**

Náklady	55 696 053	63 346 832	72 185 224	64 238 022	8 838 392	113,95%	7 947 202	112,37%
<b>Spotřeba materiálu</b>	<b>7 027 161</b>	<b>7 473 587</b>	<b>9 603 897</b>	<b>7 649 752</b>	<b>2 130 310</b>	<b>128,50%</b>	<b>1 954 145</b>	<b>125,55%</b>
Léka a léčiva (bez center a §16)	1 371 240	1 185 423	1 418 910	1 301 523	233 487	119,70%	117 387	109,02%
Krevní přípravky	94 520	65 020	119 870	93 803	54 850	184,36%	26 067	127,79%
Zdravotnické prostředky	3 495 510	3 411 419	5 776 473	4 036 113	2 365 054	169,33%	1 740 359	143,12%
Potravininy	315 671	252 347	303 187	335 864	50 840	120,15%	-32 677	90,27%
Všeobecný materiál	681 781	621 406	608 656	649 294	-12 750	97,95%	-40 638	93,74%
Náhradní díly	35 631	423 664	76 449	25 194	-347 215	18,04%	51 256	303,45%
DDHM a textil	1 032 546	1 514 053	1 300 097	1 207 961	-213 957	85,87%	92 136	107,63%
Ostatní spotřeba	262	254	255	0	1	100,35%	255	#####
<b>Služby</b>	<b>3 348 158</b>	<b>3 899 260</b>	<b>5 581 767</b>	<b>3 999 273</b>	<b>1 682 506</b>	<b>143,15%</b>	<b>1 582 494</b>	<b>139,57%</b>
<b>Spotřeba energie</b>	<b>2 240 029</b>	<b>2 159 542</b>	<b>2 146 837</b>	<b>2 222 164</b>	<b>-12 706</b>	<b>99,41%</b>	<b>-75 327</b>	<b>96,61%</b>
<b>Osobní náklady</b>	<b>40 870 009</b>	<b>46 713 137</b>	<b>51 516 241</b>	<b>47 795 388</b>	<b>4 803 104</b>	<b>110,28%</b>	<b>3 720 853</b>	<b>107,78%</b>
Centrové léky dle NIS (sml. I nesml.)	0	0	0	0	0			
Centrové léky dle účetnictví	0	0	0	0	0			
§16 dle NIS (sml. I nesml.)	0	0	0	0	0			
§16 dle účetnictví	0	0	0	0	0			
Tržby od ZP dle účetnictví	38 213 146	38 387 274	43 620 432	45 013 736	5 233 158	113,63%	-1 393 304	96,90%
CASH úhrady (samoplátci a právnické osoby)	2 366 193	1 924 557	1 868 087	2 784 616	-56 471	97,07%	-916 529	67,09%

**PRODUKCE**
**AMBULANTNÍ PÉČE**

<b>Ambulantní body</b>	<b>23 948 220</b>	<b>25 138 148</b>	<b>26 241 693</b>		<b>1 103 545</b>	<b>104,39%</b>		
Počet ambulantních výkonů	109 073	90 348	103 497		13 149	114,55%		
ZUM/ZULP v CZK	83 130	43 042	47 220		4 178	109,71%		
<b>Hodnota ambulantní péče v CZK</b>	<b>24 054 237</b>	<b>25 200 334</b>	<b>26 306 807</b>		<b>1 106 473</b>	<b>104,39%</b>		
<b>Počet vyšetření celkem</b>	<b>67 454</b>	<b>57 462</b>	<b>33 237</b>		<b>-24 225</b>	<b>57,84%</b>		
z toho ambulantní vyšetření	33 724	28 730	33 236		4 506	115,68%		
<b>Počet URČ celkem</b>	<b>22 204</b>	<b>19 188</b>	<b>20 969</b>		<b>1 781</b>	<b>109,28%</b>		
z toho ambulantní URČ	22 164	19 164	20 953		1 789	109,34%		
<b>Počet návštěv</b>	<b>33 075</b>	<b>28 168</b>	<b>32 556</b>		<b>4 388</b>	<b>115,58%</b>		
Záchyt obrátově	55,2%	50,4%	40,1%		0	79,64%		
Záchyt množstevně	51,5%	47,3%	45,1%		0	95,53%		
Počet výkonů celkem	121 790	99 975	115 393		15 418	115,42%		

**HOSPITALIZAČNÍ PÉČE**

<b>Přijímající</b>	<b>IR-DRG</b>	<b>Casemix</b>	1 422	1 013	1 256	243	124,03%		
		<b>Počet případů</b>	1 016	651	879	228	135,02%		
		<b>CMI</b>	1,40	1,56	1,43	-0,1	91,86%		
	<b>CZ-DRG</b>	<b>Casemix</b>	748	544	673	128	123,58%		
		<b>Počet případů</b>	1 016	651	879	228	135,02%		
		<b>CMI</b>	0,74	0,84	0,77	-0,1	91,53%		
	<b>ALOS (IR-DRG)</b>	<b>LOS - skutečnost</b>	4,2	4,6	4,4	-0,2	95,19%		
		<b>ALOS dle IR-DRG</b>	5,4	5,7	5,4	-0,3	94,70%		
	<b>Komplik. (IR-DRG)</b>	<b>bez CC</b>	69,2%	71,3%	75,4%	4,2%	105,82%		
		<b>s CC</b>	26,6%	23,7%	21,6%	-2,0%	91,37%		
<b>s MCC</b>		4,2%	5,1%	3,0%	-2,1%	58,35%			
<b>Propouštějící</b>	<b>IR-DRG</b>	<b>Casemix</b>	1 461	1 062	1 332	270	125,40%		
		<b>Počet případů</b>	1 034	676	896	220	132,54%		
		<b>CMI</b>	1,41	1,57	1,49	-0,1	94,61%		
	<b>CZ-DRG</b>	<b>Casemix</b>	771	580	749	169	129,19%		
		<b>Počet případů</b>	1 034	676	896	220	132,54%		
		<b>CMI</b>	0,75	0,86	0,84	0,0	97,47%		
	<b>ALOS (IR-DRG)</b>	<b>LOS - skutečnost</b>	4,3	4,8	4,6	-0,2	96,25%		
		<b>ALOS dle IR-DRG</b>	5,4	5,7	5,5	-0,2	95,67%		
	<b>Komplik. (IR-DRG)</b>	<b>bez CC</b>	68,2%	69,8%	74,7%	4,8%	106,94%		
		<b>s CC</b>	27,2%	24,6%	21,8%	-2,8%	88,63%		
<b>s MCC</b>		4,6%	5,6%	3,6%	-2,0%	63,53%			
- v tom ukončeno/nevykázáno: <b>Počet případů</b>		0	0	0					
		<b>CM</b>	0	0	0				

**DATA UZIS**

<b>Bez LDN</b>	Počet lůžek k datu (potenciální kapacita)	13	13	13	0	100,00%		
	Průměrný počet lůžek za období	13	10	13	3	127,71%		
<b>NIP</b>	Počet OD	3 303	2 512	3 120	608	124,20%		
	Počet hospitalizací	1 125	783	973	190	124,27%		
<b>DIOP</b>	Obloženost	76,1%	74,0%	72,2%	0	97,55%		
	Průměrná doba hospitalizace							
<b>Vyžádaná péče (v tis. bodech)</b>		<b>2 064</b>	<b>1 571</b>	<b>2 206</b>	<b>635</b>	<b>140,39%</b>		
<b>Vyžádaná péče (v tis. CZK - hodnota péče)</b>		<b>1 725</b>	<b>1 267</b>	<b>1 809</b>	<b>542</b>	<b>142,78%</b>		

**NÁSLEDNÁ PÉČE**
**DATA UZIS**

<b>LDN</b>	Počet lůžek k datu (potenciální kapacita)	0	0	0	0			
	Průměrný počet lůžek za období	0	0	0	0			
<b>NIP</b>	Počet OD	0	0	0	0			
	Počet hospitalizací	0	0	0	0			
<b>DIOP</b>	Obloženost							
	Průměrná doba hospitalizace							

**PERSONALISTIKA**
**ZAMĚSTNANCI - Přepočtený evidenční stav**

	36,4	36,5	37,3	36,8	0,0	-0,4	98,79%	36,8
<b>CELKEM</b>	<b>36,4</b>	<b>36,5</b>	<b>37,3</b>	<b>36,8</b>	<b>0,0</b>	<b>-0,4</b>	<b>98,79%</b>	<b>36,8</b>
<b>Lékaři celkem</b>	<b>9,4</b>	<b>9,4</b>	<b>9,2</b>	<b>9,3</b>	<b>0,0</b>	<b>0,1</b>	<b>101,09%</b>	<b>9,3</b>
z toho L1	3,5	3,5	2,3	2,4	0,0	0,1	104,44%	2,4
z toho L2	0,0	0,0	0,0	0,0	0,0	0,0		0,0
z toho L3	5,9	5,9	6,9	6,9	0,0	0,0	100,00%	6,9
<b>Sestry</b>	<b>21,5</b>	<b>21,5</b>	<b>21,5</b>	<b>21,8</b>	<b>0,0</b>	<b>0,3</b>	<b>101,16%</b>	<b>21,8</b>
Nelékařský zdravotnický pracovník	4,5	4,5	5,5	4,5	0,0	-1,0	81,82%	4,5
THP	1,1	1,1	1,1	1,3	0,0	0,2	118,18%	1,3
Dělník	0,0	0,0	0,0	0,0	0,0	0,0		0,0
Ostatní	0,0	0,0	0,0	0,0	0,0	0,0	0,00%	0,0

	Předepsáno											Zachyceno			
	Leden	Únor	Březen	Duben	Květen	Červen	Červenec	Srpen	Září	Říjen	Listopad	Prosinec	Rok Celkem	Rok celkem	%
Preskribující lékaři celkem	85 456	65 974	92 251	92 421	424 264	1 380 844	265 532	86 592	83 433	95 286	92 569	0	2 764 621	1 109 817	40,1%