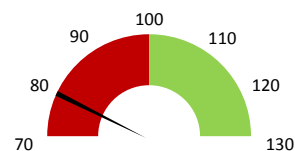
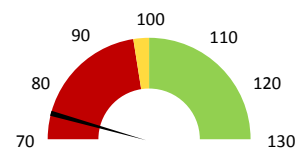


Ambulantní body

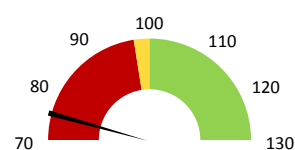
	2017	Skutečnost od počátku roku (1-11)				Plán (1-11) 2021
		2018	2019	2020	2021	
Amb. body (tis.)	14 507	18 327	25 579	16 938	20 121	25 579
Meziroční změna abs.		3 821	7 252	-8 642	3 183	-5 458 Plnění abs.
Meziroční změna %		↑ 126,3%	↑ 139,6%	↓ 66,2%	↑ 118,8%	78,7% Plnění %


Casemix dle IR-DRG a počet případů - přijímající oddělení

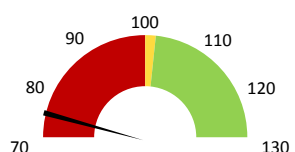
	2017	Skutečnost od počátku roku (1-11)				Plán (1-11) 2021
		2018	2019	2020	2021	
Casemix (CM) - IR-DRG	900	874	914	687	686	914
Meziroční změna abs.		-26	40	-227	-1	-227 Plnění abs.
Meziroční změna %		↓ 97,1%	↑ 104,5%	↓ 75,2%	→ 99,9%	75,1% Plnění %
Počet případů (PP)	618	675	757	545	581	757
Meziroční změna abs.		57	82	-212	36	-176 Plnění abs.
Meziroční změna %		↑ 109,2%	↑ 112,1%	↓ 72,0%	↑ 106,6%	76,8% Plnění %
LOS - skutečnost (dny)	19,73	16,81	15,71	16,67	15,25	
Meziroční změna abs.		-2,92	-1,10	0,96	-1,42	
Meziroční změna %		● 85,2%	● 93,5%	● 106,1%	● 91,5%	
ALOS - dle IR-DRG (dny)	19,54	16,91	15,77	16,72	15,49	


Casemix dle IR-DRG a počet případů - propouštějící oddělení

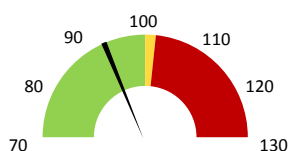
	2017	Skutečnost od počátku roku (1-11)				Plán (1-11) 2021
		2018	2019	2020	2021	
Casemix (CM) - IR-DRG	902	874	914	687	686	914
Meziroční změna abs.		-28	40	-227	-1	-228 Plnění abs.
Meziroční změna %		↓ 96,9%	↑ 104,6%	↓ 75,1%	→ 99,9%	75,1% Plnění %
Počet případů (PP)	619	675	758	545	581	758
Meziroční změna abs.		56	83	-213	36	-177 Plnění abs.
Meziroční změna %		↑ 109,0%	↑ 112,3%	↓ 71,9%	↑ 106,6%	76,6% Plnění %
LOS - skutečnost (dny)	19,74	16,81	15,69	16,67	15,25	
Meziroční změna abs.		-2,93	-1,12	0,98	-1,42	
Meziroční změna %		● 85,2%	● 93,4%	● 106,2%	● 91,5%	
ALOS - dle IR-DRG (dny)	19,55	16,91	15,76	16,72	15,49	


Ošetrovací dny

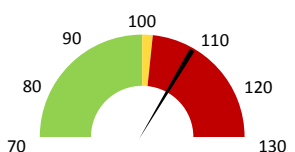
	2017	Skutečnost od počátku roku (1-11)				Plán (1-11) 2021
		2018	2019	2020	2021	
Ošetř. Dny	11 210	11 002	11 397	8 853	8 545	11 397
Meziroční změna abs.		-208	395	-2 544	-308	-2 852 Plnění abs.
Meziroční změna %		↓ 98,1%	↑ 103,6%	↓ 77,7%	↓ 96,5%	75,0% Plnění %


Ostatní léky

	2017	Skutečnost od počátku roku (1-11)				Plán (1-11) 2021
		2018	2019	2020	2021	
Ostatní léky (tis. CZK)	506	446	536	452	541	586
Meziroční změna abs.		-60	91	-84	89	-45 Plnění abs.
Meziroční změna %		↓ 88,1%	↑ 120,3%	↓ 84,3%	↑ 119,8%	92,4% Plnění %


Zdravotnický materiál

	2017	Skutečnost od počátku roku (1-11)				Plán (1-11) 2021
		2018	2019	2020	2021	
Zdrav. materiál (tis. CZK)	251	254	404	265	457	415
Meziroční změna abs.		3	150	-139	192	42 Plnění abs.
Meziroční změna %		↑ 101,2%	↑ 159,0%	↓ 65,6%	↑ 172,6%	110,1% Plnění %


Obloženost

	2017	Skutečnost od počátku roku (1-11)			
		2018	2019	2020	2021
Obloženost (%)	80,7%	84,0%	81,5%	75,6%	76,4%
Meziroční změna %		↑ 104,1%	↓ 97,0%	↓ 92,7%	↑ 101,1%

Útvar: **Oddělení rehabilitace**

 Rok: **2021**

 Měsíc: **Listopad**

Detail

2019	2020	2021	Plán 2021	2021 vs. 2020	v %	Skutečnost vs. Plán 2021	v %
------	------	------	-----------	---------------	-----	--------------------------	-----

FINANCE

Náklady	67 946 802	73 016 130	79 399 909	76 222 940	6 383 779	108,74%	3 176 968	104,17%
Spotřeba materiálu	2 614 015	2 205 055	2 469 231	2 910 388	264 177	111,98%	-441 157	84,84%
Léka a léčiva (bez center a §16)	536 406	452 116	541 499	586 192	89 383	119,77%	-44 693	92,38%
Krevní přípravky	5 180	9 380	4 690	5 159	-4 690	50,00%	-469	90,90%
Zdravotnické prostředky	403 777	264 726	456 958	414 931	192 232	172,62%	42 027	110,13%
Potraviny	902 121	678 263	659 172	957 289	-19 091	97,19%	-298 118	68,86%
Všeobecný materiál	479 389	400 828	488 371	518 196	87 543	121,84%	-29 824	94,24%
Náhradní díly	182 476	30 896	88 088	197 644	57 192	285,11%	-109 556	44,57%
DDHM a textil	103 734	368 319	229 326	230 977	-138 993	62,26%	-1 651	99,29%
Ostatní spotřeba	931	528	1 128	0	601	213,79%		
Služby	2 966 909	3 567 849	5 977 386	3 698 321	2 409 537	167,53%	2 279 065	161,62%
Spotřeba energie	1 311 241	1 246 993	1 297 776	1 354 118	50 783	104,07%	-56 342	95,84%
Osobní náklady	56 936 393	63 757 148	67 415 459	66 708 138	3 658 310	105,74%	707 321	101,06%
Tržby od ZP dle účetnictví	114 383 135	111 014 136	137 136 555	132 061 830	26 122 419	123,53%	5 074 725	103,84%
CASH úhrady (samoplátci a právnické osoby)	51 857	54 046	38 865	51 920	-15 182	71,91%	-13 056	74,85%

PRODUKCE
AMBULANTNÍ PÉČE

Ambulantní body	25 579 470	16 937 707	20 121 148		3 183 441	118,79%		
Počet ambulantních výkonů	135 249	90 523	96 112		5 589	106,17%		
ZUM/ZULP v CZK	367	2 743	9 244		6 502	337,06%		
Hodnota ambulantní péče v CZK	21 520 381	14 689 600	17 127 391		2 437 791	116,60%		
Počet vyšetření celkem	181 472	150 688	74 484		-76 204	49,43%		
z toho ambulantní vyšetření	33 309	17 467	18 686		1 219	106,98%		
Počet URČ celkem	11 077	10 361	11 165		804	107,76%		
z toho ambulantní URČ	4 556	2 951	3 005		54	101,83%		
Počet návštěv	32 305	16 666	17 694		1 028	106,17%		
Záchyt obrátově	53,7%	28,6%	31,3%		0	109,32%		
Záchyt množstevně	71,6%	64,4%	65,9%		0	102,24%		
Počet výkonů celkem	393 935	351 157	356 622		5 465	101,56%		

HOSPITALIZAČNÍ PÉČE

Přijímající	Casemix	914	687	686	-1	99,89%		
	Počet případů	757	545	581	36	106,61%		
	CMI	1,21	1,26	1,18	-0,1	93,70%		
	Casemix	1 104	853	903	50	105,84%		
	Počet případů	754	543	581	38	107,00%		
	CMI	1,46	1,57	1,55	0,0	98,92%		
	ALOS - skutečnost	15,7	16,7	15,2	-1,4	91,47%		
	ALOS dle IR-DRG	15,8	16,7	15,5	-1,2	92,66%		
	bez CC	46,1%	46,8%	46,3%	-0,5%	98,95%		
	s CC	35,5%	33,6%	32,4%	-1,2%	96,37%		
s MCC	18,4%	19,6%	21,3%	1,7%	108,71%			
Propouštějící	Casemix	914	687	686	-1	99,89%		
	Počet případů	758	545	581	36	106,61%		
	CMI	1,21	1,26	1,18	-0,1	93,70%		
	Casemix	1 104	853	903	50	105,84%		
	Počet případů	755	543	581	38	107,00%		
	CMI	1,46	1,57	1,55	0,0	98,92%		
	ALOS - skutečnost	15,7	16,7	15,2	-1,4	91,47%		
	ALOS dle IR-DRG	15,8	16,7	15,5	-1,2	92,66%		
	bez CC	46,0%	46,8%	46,3%	-0,5%	98,95%		
	s CC	35,6%	33,6%	32,4%	-1,2%	96,37%		
s MCC	18,3%	19,6%	21,3%	1,7%	108,71%			
- v tom ukončeno/nevykázáno:	Počet případů	0	0	0				
	CM	0	0	0				

DATA UZIS

Bez LDN	Počet lůžek k datu (potenciální kapacita)	42	42	42	0	100,00%		
NIP	Průměrný počet lůžek za období	42	35	33	-1	95,75%		
DIOP	Počet OD	11 397	8 853	8 545	-308	96,52%		
	Počet hospitalizací	774	560	596	36	106,43%		
	Obloženost	81,5%	75,6%	76,4%	0	101,11%		
	Průměrná doba hospitalizace							
	Vyžádaná péče (v tis. bodech)	13 653	12 305	5 054	-7 251	41,07%		
	Vyžádaná péče (v tis. CZK - hodnota péče)	11 169	10 964	4 177	-6 787	38,10%		

NÁSLEDNÁ PÉČE
DATA UZIS

LDN	Počet lůžek k datu (potenciální kapacita)	0	0	0	0			
NIP	Průměrný počet lůžek za období	0	0	0	0			
DIOP	Počet OD	0	0	0	0			
	Počet hospitalizací	0	0	0	0			
	Obloženost							
	Průměrná doba hospitalizace							

PERSONALISTIKA
ZAMĚŠTNANCI - Přepočtený evidenční stav

Systemizace

CELKEM	87,8	86,7	87,9	0,0	1,3	101,44%	87,9
Lékaři celkem	8,2	8,2	8,2	0,0	0,0	100,00%	8,2
z toho L1	2,0	2,0	1,0	0,0	-1,0	50,00%	1,0
z toho L2	0,0	0,0	3,0	0,0	2,0	300,00%	3,0
z toho L3	6,2	6,2	4,2	0,0	-1,0	80,77%	4,2
Sestry	18,6	17,0	17,0	0,0	0,0	100,00%	17,0
Nelékařský zdravotnický pracovník	14,0	14,0	14,0	0,0	0,0	100,00%	14,0
THP	2,0	2,0	3,0	0,0	1,0	150,00%	3,0
Dělník	0,0	0,0	0,0	0,0	0,0		0,0
Ostatní	45,0	45,5	45,7	0,0	0,3	100,55%	45,7

	Předepsáno											Zachyceno			
	Leden	Únor	Březen	Duben	Květen	Červen	Červenec	Srpen	Září	Říjen	Listopad	Prosinec	Rok Celkem	Rok celkem	%
Preskribující lékaři celkem	100 501	174 927	257 229	102 720	83 635	32 776	59 874	75 208	318 241	128 833	138 183	0	1 472 127	460 528	31,3%