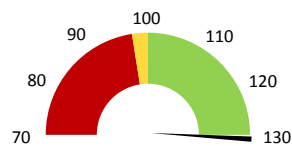
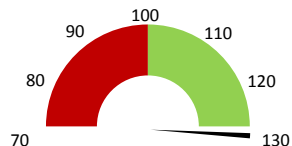


Celkové body

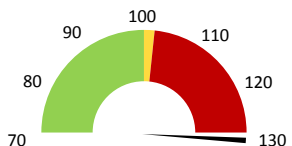
	2016	Skutečnost od počátku roku (1-10)				Plán (1-10) 2020
		2017	2018	2019	2020	
Celkové body (tis.)	4 084	4 849	6 282	7 337	9 061	6 282
Meziroční změna abs.		766	1 432	1 056	1 723	2 779 Plnění abs.
Meziroční změna %		↑ 118,8%	↑ 129,5%	↑ 116,8%	↑ 123,5%	144,2% Plnění %


Ambulantní body

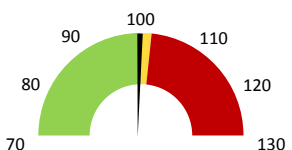
	2016	Skutečnost od počátku roku (1-10)				Plán (1-10) 2020
		2017	2018	2019	2020	
Amb. body (tis.)	4 062	4 829	6 250	7 285	9 018	6 250
Meziroční změna abs.		767	1 420	1 035	1 733	2 768 Plnění abs.
Meziroční změna %		↑ 118,9%	↑ 129,4%	↑ 116,6%	↑ 123,8%	144,3% Plnění %


Ostatní léky

	2016	Skutečnost od počátku roku (1-10)				Plán (1-10) 2020
		2017	2018	2019	2020	
Ostatní léky (tis.CZK)	0	4	15	19	29	14
Meziroční změna abs.			11	4	10	14 Plnění abs.
Meziroční změna %			↑ 289,4%	↑ 124,1%	↑ 152,7%	201,7% Plnění %


Zdravotnický materiál

	2016	Skutečnost od počátku roku (1-10)				Plán (1-10) 2020
		2017	2018	2019	2020	
Zdrav. materiál (tis.CZK)	0	80	56	102	96	96
Meziroční změna abs.			-24	46	-5	0 Plnění abs.
Meziroční změna %			↓ -30,3%	↑ 182,3%	↓ 94,9%	100,3% Plnění %



2018	2019	2020	Plán 2020	2020 vs. 2019	v %	Skutečnost vs. Plán 2020	v %
------	------	------	-----------	---------------	-----	--------------------------	-----

FINANCE

Náklady	7 758 801	9 135 101	9 553 564	9 596 525	418 463	104,58%	-42 960	99,55%
Náklady na spotřebu materiálu	172 723	204 244	330 138	196 578	125 894	161,64%	133 560	167,94%
Léka a léčiva (bez center a §16)	15 163	18 820	28 739	28 739	9 919	152,71%	0	100,00%
Krevní přípravky	0	0	0	0	0			
Zdravotnické prostředky	55 728	101 606	96 428	96 166	-5 178	94,90%	262	100,27%
Potraviný	0	0	0	0	0			
Všeobecný materiál	56 454	55 286	90 595	55 840	35 309	163,87%	34 755	162,24%
Náhradní díly	25 893	22 696	41 069	22 442	18 373	180,95%	18 627	183,00%
DDHM a textil	19 486	5 835	73 306	7 885	67 471	1256,22%	65 422	929,74%
Ostatní spotřeba	5 390	5 411	7 701	0	2 291	142,33%		
Náklady na službu	178 521	334 414	407 888	285 614	73 475	121,97%	122 274	142,81%
Ostatní služby	64 573	85 679	92 874	73 009	7 195	108,40%	19 865	127,21%
Spotřeba energie	143 400	168 459	157 220	165 337	-11 239	93,33%	-8 117	95,09%
Osobní náklady	6 442 902	7 692 132	8 101 092	8 462 787	408 960	105,32%	-361 695	95,73%
Výnosy	9 183 773	10 363 125	15 508 398	1 368 581	5 145 273	149,65%	14 139 817	1133,17%
Tržby od ZP dle účetnictví	7 634 317	8 860 886	13 029 476	0	4 168 590	147,04%		
CASH úhrady (bez tržeb od ZP za zdrav.péči, bonusů, FKSP, náhrady pc)	1 529 906	1 470 735	1 730 887	1 368 581	260 152	117,69%	362 306	126,47%

PRODUKCE
AMBULANTNÍ PÉČE

Ambulantní body	6 249 506	7 284 763	9 017 726		1 732 963	123,79%		
Počet ambulantních výkonů	34 867	38 237	41 839		3 602	109,42%		
ZUM/ZULP v CZK	68 882	109 740	145 768		36 028	132,83%		
Hodnota ambulantní péče v CZK	6 109 232	7 299 015	9 108 459		1 809 444	124,79%		
Počet vyšetření celkem	9 390	10 400	11 941		1 541	114,82%		
z toho ambulantní vyšetření	9 361	10 376	11 909		1 533	114,77%		
Počet URČ celkem	2 318	2 436	2 508		72	102,96%		
z toho ambulantní URČ	2 308	2 417	2 499		82	103,39%		
Počet návštěv	9 003	9 843	11 170		1 327	113,48%		
Záchyt obrátové		62,0%	52,1%		0	83,99%		
Záchyt množstevně		55,4%	50,4%		0	90,91%		
Celkové body	6 281 771	7 337 307	9 060 733		1 723 426	123,49%		
Počet výkonů celkem	34 972	38 403	41 997		3 594	109,36%		

HOSPITALIZAČNÍ PÉČE
DATA UZIS

Bez	Počet lůžek k datu (potenciální kapacita)	0	0	0	0			
LDN	Průměrný počet lůžek za období	0	0	0	0			
NIP	Počet OD	0	0	0	0			
DIOP	Počet hospitalizací	0	0	0	0			
	Obloženost							
	Průměrná doba hospitalizace							
Operace		0	0	0	0			
Vyžádaná péče (v tis. bodech)		0	0	0	0			
Vyžádaná péče (v tis. CZK - hodnota péče)		0	0	0	0			

NÁSLEDNÁ PÉČE
DATA UZIS

LDN	Počet lůžek k datu (potenciální kapacita)	0	0	0	0			
NIP	Průměrný počet lůžek za období	0	0	0	0			
DIOP	Počet OD	0	0	0	0			
	Počet hospitalizací	0	0	0	0			
	Obloženost							
	Průměrná doba hospitalizace							

PERSONALISTIKA
ZAMĚŠTNANCI - Přepočtený evidenční stav

	Systemizace	10,9	13,1	11,7	12,1	-1,4	89,31%	-0,4	96,69%
CELKEM	11,9	10,9	13,1	11,7	12,1	-1,4	89,31%	-0,4	96,69%
Lékaři celkem	3,4	2,9	3,6	3,2	3,6	-0,4	88,89%	-0,4	88,89%
z toho L1	0,1	0,1	0,1	0,1	0,1	0,0	100,00%	0,0	100,00%
z toho L2	1,2	1,4	0,0	0,0	0,0	0,0		0,0	
z toho L3	2,1	1,4	3,5	3,1	3,5	-0,4	88,57%	-0,4	88,57%
Sestry	5,0	4,5	7,0	5,0	6,0	-2,0	71,43%	-1,0	83,33%
Ostatní NLZP	1,0	1,0	0,0	1,0	0,0	1,0		1,0	
THP	0,5	0,5	0,5	0,5	0,5	0,0	100,00%	0,0	100,00%
Dělník	0,0	0,0	0,0	0,0	0,0	0,0		0,0	
Ostatní	2,0	2,0	2,0	2,0	2,0	0,0	100,00%	0,0	100,00%

	Předepsáno												Zachyceno		
	Leden	Únor	Březen	Duben	Květen	Červen	Červenec	Srpen	Září	Říjen	Listopad	Prosinec	Rok Celkem	Rok celkem	%
Preskribující lékaři celkem	253 018	187 437	273 536	262 444	199 164	318 538	173 111	283 977	243 942	0	0	0	2 195 168	1 142 694	52,1%
Kaletová Markéta	112 440	78 369	27 599	146 420	74 550	112 300	97 893	105 721	94 552	0	0	0	849 845	431 727	50,8%
Sovová Eliška	75 045	73 903	131 303	69 448	86 338	140 578	27 084	116 603	85 853	0	0	0	806 154	435 001	54,0%
Sovová Markéta	32 929	21 596	75 346	38 944	30 285	45 354	29 053	19 625	40 394	0	0	0	333 526	187 886	56,3%
Ožana Jaromír	17 084	11 592	38 153	7 632	7 990	12 338	7 087	23 893	13 010	0	0	0	138 779	55 826	40,2%
Moravcová Katarína	13 467	361	0	0	0	5 298	8 939	17 506	8 878	0	0	0	54 449	26 239	48,2%
Vašíčková Elena	1 904	1 068	1 135	0	0	2 060	2 440	628	641	0	0	0	9 876	3 974	40,2%
Malinčíková Jana	150	548	0	0	0	0	118	0	614	0	0	0	1 430	1 430	100,0%