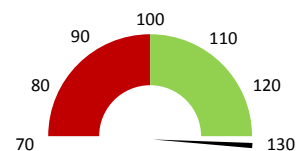
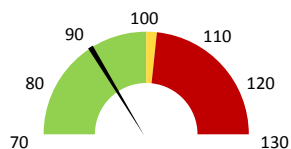


Ambulantní body

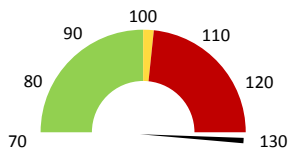
	2017	Skutečnost od počátku roku (1-10)				Plán (1-10) 2021
		2018	2019	2020	2021	
Amb. body (tis.)	4 829	6 250	7 395	9 160	11 566	7 395
Meziroční změna abs.		1 420	1 145	1 765	2 407	4 172 Plnění abs.
Meziroční změna %		↑ 129,4%	↑ 118,3%	↑ 123,9%	↑ 126,3%	156,4% Plnění %


Ostatní léky

	2017	Skutečnost od počátku roku (1-10)				Plán (1-10) 2021
		2018	2019	2020	2021	
Ostatní léky (tis. CZK)	4	15	19	29	29	32
Meziroční změna abs.		11	4	10	0	-3 Plnění abs.
Meziroční změna %		↑ 389,4%	↑ 124,1%	↑ 152,7%	→ 99,9%	89,4% Plnění %


Zdravotnický materiál

	2017	Skutečnost od počátku roku (1-10)				Plán (1-10) 2021
		2018	2019	2020	2021	
Zdrav. materiál (tis. CZK)	80	56	102	96	140	103
Meziroční změna abs.		-24	46	-5	44	38 Plnění abs.
Meziroční změna %		↓ 69,7%	↑ 182,3%	↓ 94,9%	↑ 145,6%	136,6% Plnění %



2019	2020	2021	Plán 2021	2021 vs. 2020	v %	Skutečnost vs. Plán 2021	v %
------	------	------	-----------	---------------	-----	--------------------------	-----

FINANCE

Náklady	9 135 101	9 553 564	10 997 790	10 255 844	1 444 226	115,12%	741 946	107,23%
Náklady na spotřebu materiálu	204 244	330 138	357 685	260 007	27 547	108,34%	97 678	137,57%
Léka a léčiva (bez center a §16)	18 820	28 739	28 725	32 129	-14	99,95%	-3 405	89,40%
Krevní přípravky	0	0	0	0	0			
Zdravotnické prostředky	101 606	96 428	140 383	102 787	43 954	145,58%	37 596	136,58%
Potraviny	0	0	0	0	0			
Všeobecný materiál	55 286	90 595	41 601	77 970	-48 994	45,92%	-36 369	53,35%
Náhradní díly	22 696	41 069	101 927	25 127	60 858	248,18%	76 800	405,65%
DDHM a textil	5 835	73 306	45 050	21 994	-28 257	61,45%	23 055	204,82%
Ostatní spotřeba	5 411	7 701	6 843	0	-859	88,85%		
Náklady na služby	334 414	407 888	617 928	459 948	210 039	151,49%	157 980	134,35%
Ostatní služby	85 679	92 874	165 399	61 146	72 525	178,09%	104 253	270,50%
Spotřeba energie	168 459	157 220	157 768	165 211	548	100,35%	-7 443	95,50%
Osobní náklady	7 692 132	8 101 092	9 288 458	8 988 824	1 187 365	114,66%	299 634	103,33%
Tržby od ZP dle účetnictví	8 860 886	13 029 476	17 920 309	10 598 487	4 890 833	137,54%	7 321 821	169,08%
CASH úhrady (bez tržeb od ZP za zdrav.péči, bonusů, FKSP, náhrady pc)	1 470 735	1 730 887	1 897 665	1 693 564	166 778	109,64%	204 101	112,05%

PRODUKCE
AMBULANTNÍ PÉČE

Ambulantní body	7 394 805	9 159 892	11 566 421		2 406 529	126,27%		
Počet ambulantních výkonů	38 239	41 855	48 841		6 986	116,69%		
ZUM/ZULP v CZK	0	4	425 152		425 148	#####		
Hodnota ambulantní péče v CZK	7 299 335	9 103 906	11 695 339		2 591 432	128,47%		
Počet vyšetření celkem	20 800	23 888	11 424		-12 464	47,82%		
z toho ambulantní vyšetření	10 376	11 912	11 411		-501	95,79%		
Počet URČ celkem	2 436	2 509	2 605		96	103,83%		
z toho ambulantní URČ	2 417	2 500	2 600		100	104,00%		
Počet návštěv	9 843	11 172	10 594		-578	94,83%		
Záchyt obrátové <small>detail</small>	62,0%	50,8%	50,2%		0	98,94%		
Záchyt množstevně	55,4%	49,3%	49,7%		0	100,71%		
Počet výkonů celkem	38 400	42 013	48 897		6 884	116,39%		

HOSPITALIZAČNÍ PÉČE

- v tom ukončeno/nevykázáno:	Počet případů	0	0	0
	CM <small>detail</small>	0	0	0

DATA UZIS

Bez	Počet lůžek k datu (potenciální kapacita)	0	0	0	0		
LDN	Průměrný počet lůžek za období	0	0	0	0		
NIP	Počet OD	0	0	0	0		
DIOP	Počet hospitalizací	0	0	0	0		
	Obloženost						
	Průměrná doba hospitalizace						
	Vyžádaná péče (v tis. bodech)	0	0	0	0		
	Vyžádaná péče (v tis. CZK - hodnota péče)	0	0	0	0		

NÁSLEDNÁ PÉČE
DATA UZIS

LDN	Počet lůžek k datu (potenciální kapacita)	0	0	0	0		
NIP	Průměrný počet lůžek za období	0	0	0	0		
DIOP	Počet OD	0	0	0	0		
	Počet hospitalizací	0	0	0	0		
	Obloženost						
	Průměrná doba hospitalizace						

PERSONALISTIKA
ZAMĚŠTNANCI - Přepočtený evidenční stav

Systemizace

CELKEM	11,9	13,1	11,7	11,5	0,0	-0,2	98,29%	11,5
Lékaři celkem	3,4	3,6	3,2	3,0	0,0	-0,2	93,75%	3,0
z toho L1	0,1	0,1	0,1	0,1	0,0	0,0	100,00%	0,1
z toho L2	1,2	0,0	0,0	0,0	0,0	0,0		0,0
z toho L3	2,1	3,5	3,1	2,9	0,0	-0,2	93,55%	2,9
Sestry	5,0	7,0	5,0	5,0	0,0	0,0	100,00%	5,0
Nelékařský zdravotnický pracovník	1,0	0,0	1,0	1,0	0,0	0,0	100,00%	1,0
THP	0,5	0,5	0,5	0,5	0,0	0,0	100,00%	0,5
Dělník	0,0	0,0	0,0	0,0	0,0	0,0		0,0
Ostatní	2,0	2,0	2,0	2,0	0,0	0,0	100,00%	2,0

	Předepsáno												Zachyceno		
	Leden	Únor	Březen	Duben	Květen	Červen	Červenec	Srpen	Září	Říjen	Listopad	Prosinec	Rok Celkem	Rok celkem	%
Preskribující lékaři celkem	190 720	269 512	318 385	216 975	356 041	273 636	180 290	290 015	252 624	250 187	0	0	2 598 386	1 305 396	50,2%