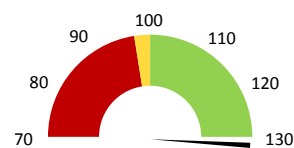
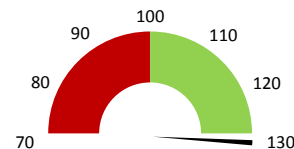


**Celkové body**

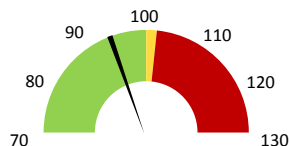
	2017	Skutečnost od počátku roku (1-11)				Plán (1-11) 2021
		2018	2019	2020	2021	
<b>Celkové body (tis.)</b>	<b>5 663</b>	<b>6 926</b>	<b>8 211</b>	<b>9 783</b>	<b>12 478</b>	<b>8 211</b>
Meziroční změna abs.		1 263	1 285	1 573	2 694	4 267 Plnění abs.
Meziroční změna %		↑ 122,3%	↑ 118,6%	↑ 119,2%	↑ 127,5%	152,0% Plnění %


**Ambulantní body**

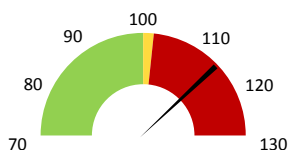
	2017	Skutečnost od počátku roku (1-11)				Plán (1-11) 2021
		2018	2019	2020	2021	
<b>Amb. body (tis.)</b>	<b>5 641</b>	<b>6 891</b>	<b>8 276</b>	<b>9 902</b>	<b>12 639</b>	<b>8 276</b>
Meziroční změna abs.		1 250	1 385	1 627	2 737	4 363 Plnění abs.
Meziroční změna %		↑ 122,2%	↑ 120,1%	↑ 119,7%	↑ 127,6%	152,7% Plnění %


**Ostatní léky**

	2017	Skutečnost od počátku roku (1-11)				Plán (1-11) 2021
		2018	2019	2020	2021	
<b>Ostatní léky (tis. CZK)</b>	<b>4</b>	<b>18</b>	<b>19</b>	<b>33</b>	<b>30</b>	<b>32</b>
Meziroční změna abs.		14	0	14	-3	-2 Plnění abs.
Meziroční změna %		↑ 423,0%	↑ 102,3%	↑ 173,3%	↓ 91,9%	93,4% Plnění %


**Zdravotnický materiál**

	2017	Skutečnost od počátku roku (1-11)				Plán (1-11) 2021
		2018	2019	2020	2021	
<b>Zdrav. materiál (tis. CZK)</b>	<b>89</b>	<b>74</b>	<b>125</b>	<b>116</b>	<b>149</b>	<b>129</b>
Meziroční změna abs.		-16	51	-8	32	20 Plnění abs.
Meziroční změna %		↓ 82,5%	↑ 169,5%	↓ 93,4%	↑ 127,6%	115,4% Plnění %



2019	2020	2021	Plán 2021	2021 vs. 2020	v %	Skutečnost vs. Plán 2021	v %
------	------	------	-----------	---------------	-----	--------------------------	-----

**FINANCE**

Náklady	10 426 867	10 529 614	12 178 702	11 737 190	1 649 087	115,66%	441 512	103,76%
<b>Spotřeba materiálu</b>	<b>262 196</b>	<b>376 408</b>	<b>414 774</b>	<b>329 208</b>	<b>38 365</b>	<b>110,19%</b>	<b>85 566</b>	<b>125,99%</b>
Léka a léčiva (bez center a §16)	18 820	32 622	29 994	32 129	-2 628	91,94%	-2 135	93,36%
Krevní přípravky	0	0	0	0	0			
Zdravotnické prostředky	124 613	116 427	148 587	128 715	32 159	127,62%	19 872	115,44%
Potraviny	0	0	0	0	0			
Všeobecný materiál	75 897	96 021	55 028	105 569	-40 993	57,31%	-50 541	52,13%
Náhradní díly	29 261	41 456	123 510	32 428	82 054	297,93%	91 082	380,88%
DDHM a textil	7 573	81 559	48 664	30 367	-32 896	59,67%	18 296	160,25%
Ostatní spotřeba	6 032	8 322	8 991	0	669	108,03%		
<b>Služby</b>	<b>502 662</b>	<b>523 662</b>	<b>893 501</b>	<b>615 950</b>	<b>369 839</b>	<b>170,63%</b>	<b>277 551</b>	<b>145,06%</b>
<b>Spotřeba energie</b>	<b>186 549</b>	<b>174 915</b>	<b>173 984</b>	<b>183 016</b>	<b>-931</b>	<b>99,47%</b>	<b>-9 032</b>	<b>95,07%</b>
<b>Osobní náklady</b>	<b>8 780 396</b>	<b>8 965 567</b>	<b>10 259 459</b>	<b>10 256 236</b>	<b>1 293 892</b>	<b>114,43%</b>	<b>3 223</b>	<b>100,03%</b>
Tržby od ZP dle účetnictví	10 153 551	14 380 210	19 728 402	11 772 818	5 348 193	137,19%	7 955 585	167,58%
CASH úhrady (samoplátci a právnické osoby)	1 568 859	1 755 372	2 115 506	1 881 189	360 134	120,52%	234 316	112,46%

**PRODUKCE**
**AMBULANTNÍ PÉČE**

<b>Ambulantní body</b>	8 275 715	9 902 287	12 639 210		2 736 923	127,64%		
Počet ambulantních výkonů	42 636	45 384	53 517		8 133	117,92%		
ZUM/ZULP v CZK	0	4	425 152		425 148	#####		
<b>Hodnota ambulantní péče v CZK</b>	<b>8 173 844</b>	<b>9 845 356</b>	<b>12 718 981</b>		<b>2 873 625</b>	<b>129,19%</b>		
<b>Počet vyšetření celkem</b>	<b>23 140</b>	<b>25 796</b>	<b>12 576</b>		<b>-13 220</b>	<b>48,75%</b>		
z toho ambulantní vyšetření	11 543	12 866	12 563		-303	97,64%		
<b>Počet URČ celkem</b>	<b>2 620</b>	<b>2 651</b>	<b>2 761</b>		<b>110</b>	<b>104,15%</b>		
z toho ambulantní URČ	2 599	2 642	2 757		115	104,35%		
<b>Počet návštěv</b>	<b>10 938</b>	<b>12 070</b>	<b>11 692</b>		<b>-378</b>	<b>96,87%</b>		
Záchyt obrátové	62,2%	51,7%	49,0%		0	94,81%		
Záchyt množstevně	55,7%	50,7%	48,9%		0	96,39%		
<b>Celkové body</b>	<b>8 210 599</b>	<b>9 783 334</b>	<b>12 477 643</b>		<b>2 694 309</b>	<b>127,54%</b>		
Počet výkonů celkem	42 812	45 545	53 573		8 028	117,63%		

**HOSPITALIZAČNÍ PÉČE**

- v tom ukončeno/nevykázáno:	<b>Počet případů</b>	0	0	0				
	<b>CM</b>	0	0	0				

**DATA UZIS**

Bez	Počet lůžek k datu (potenciální kapacita)	0	0	0		0		
LDN	Průměrný počet lůžek za období	0	0	0		0		
NIP	Počet OD	0	0	0		0		
DIOP	Počet hospitalizací	0	0	0		0		
	Obloženost							
	Průměrná doba hospitalizace							
	<b>Vyžádaná péče (v tis. bodech)</b>	<b>0</b>	<b>0</b>	<b>0</b>		<b>0</b>		
	<b>Vyžádaná péče (v tis. CZK - hodnota péče)</b>	<b>0</b>	<b>0</b>	<b>0</b>		<b>0</b>		

**NÁSLEDNÁ PÉČE**
**DATA UZIS**

LDN	Počet lůžek k datu (potenciální kapacita)	0	0	0		0		
NIP	Průměrný počet lůžek za období	0	0	0		0		
DIOP	Počet OD	0	0	0		0		
	Počet hospitalizací	0	0	0		0		
	Obloženost							
	Průměrná doba hospitalizace							

**PERSONALISTIKA**
**ZAMĚŠTNANCI - Přepočtený evidenční stav**

	Systemizace	12,1	11,6	11,5	0,0	-0,1	99,14%	11,5
<b>CELKEM</b>	<b>11,9</b>	<b>12,1</b>	<b>11,6</b>	<b>11,5</b>	<b>0,0</b>	<b>-0,1</b>	<b>99,14%</b>	<b>11,5</b>
<b>Lékaři celkem</b>	<b>3,4</b>	<b>3,6</b>	<b>3,1</b>	<b>3,0</b>	<b>0,0</b>	<b>-0,1</b>	<b>96,77%</b>	<b>3,0</b>
z toho L1	0,1	0,1	0,1	0,1	0,0	0,0	100,00%	0,1
z toho L2	1,2	0,0	0,0	0,0	0,0	0,0		0,0
z toho L3	2,1	3,5	3,0	2,9	0,0	-0,1	96,67%	2,9
<b>Sestry</b>	<b>5,0</b>	<b>6,0</b>	<b>5,0</b>	<b>5,0</b>	<b>0,0</b>	<b>0,0</b>	<b>100,00%</b>	<b>5,0</b>
Nelékařský zdravotnický pracovník	1,0	0,0	1,0	1,0	0,0	0,0	100,00%	1,0
THP	0,5	0,5	0,5	0,5	0,0	0,0	100,00%	0,5
Dělník	0,0	0,0	0,0	0,0	0,0	0,0		0,0
Ostatní	2,0	2,0	2,0	2,0	0,0	0,0	100,00%	2,0

	Předepsáno												Zachyceno		
	Leden	Únor	Březen	Duben	Květen	Červen	Červenec	Srpen	Září	Říjen	Listopad	Prosinec	Rok Celkem	Rok celkem	%
Preskribující lékaři celkem	190 720	269 512	318 385	216 975	356 041	273 636	180 290	290 015	252 624	250 187	258 204	0	2 856 590	1 399 315	49,0%