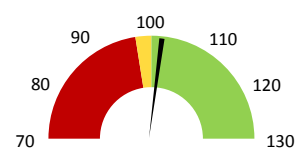
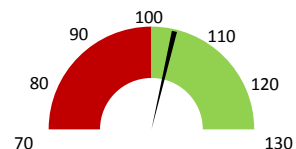


Celkové body

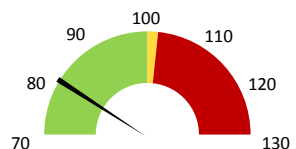
	2017	Skutečnost od počátku roku (1-3)				Plán (1-3) 2021
		2018	2019	2020	2021	
Celkové body (tis.)	22 158	9 048	7 953	7 562	8 137	7 953
Meziroční změna abs.		-13 110	-1 095	-391	574	183 Plnění abs.
Meziroční změna %		↓ 40,8%	↓ 87,9%	↓ 95,1%	↑ 107,6%	↑ 102,3% Plnění %


Ambulantní body

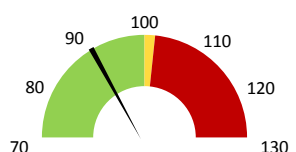
	2017	Skutečnost od počátku roku (1-3)				Plán (1-3) 2021
		2018	2019	2020	2021	
Amb. body (tis.)	21 972	8 926	7 739	7 489	8 066	7 739
Meziroční změna abs.		-13 046	-1 187	-250	577	327 Plnění abs.
Meziroční změna %		↓ 40,6%	↓ 86,7%	↓ 96,8%	↑ 107,7%	↑ 104,2% Plnění %


Ostatní léky

	2017	Skutečnost od počátku roku (1-3)				Plán (1-3) 2021
		2018	2019	2020	2021	
Ostatní léky (tis.CZK)	7	8	8	8	7	9
Meziroční změna abs.		1	-1	0	0	-2 Plnění abs.
Meziroční změna %		↓ 13,2%	↓ -7,5%	↑ 102,5%	↓ 94,7%	↑ 80,8% Plnění %


Zdravotnický materiál

	2017	Skutečnost od počátku roku (1-3)				Plán (1-3) 2021
		2018	2019	2020	2021	
Zdrav. materiál (tis.CZK)	1 196	762	919	1 333	1 440	1 595
Meziroční změna abs.		-434	157	414	107	-155 Plnění abs.
Meziroční změna %		↓ -36,3%	↓ 20,6%	↑ 145,1%	↑ 108,0%	↑ 90,3% Plnění %



2019	2020	2021	Plán 2021	2021 vs. 2020	v %	Skutečnost vs. Plán 2021	v %
------	------	------	-----------	---------------	-----	--------------------------	-----

FINANCE

Náklady	6 693 698	7 411 014	8 260 730	8 775 246	849 716	111,47%	-514 516	94,14%
Náklady na spotřebu materiálu	956 250	1 374 913	1 490 866	1 638 358	115 953	108,43%	-147 492	91,00%
Léka a léčiva (bez center a §16)	7 693	7 889	7 471	9 246	-418	94,70%	-1 775	80,80%
Krevní přípravky	0	0	0	0	0			
Zdravotnické prostředky	918 995	1 333 046	1 439 580	1 594 988	106 534	107,99%	-155 408	90,26%
Potraviny	0	0	0	0	0			
Všeobecný materiál	27 511	28 425	21 475	32 040	-6 950	75,55%	-10 565	67,02%
Náhradní díly	327	355	69	357	-286	19,46%	-288	19,33%
DDHM a textil	1 724	5 199	22 271	1 726	17 072	428,40%	20 544	1289,96%
Ostatní spotřeba	-2	0	0	0	0	-325,00%		
Náklady na služby	229 468	258 890	222 005	501 168	-36 886	85,75%	-279 164	44,30%
Ostatní služby	34 257	88 442	121 822	11 120	33 380	137,74%	110 702	1095,56%
Spotřeba energie	57 884	55 297	57 963	57 797	2 666	104,82%	166	100,29%
Osobní náklady	5 045 385	5 061 533	5 691 613	5 911 665	630 080	112,45%	-220 052	96,28%
Výnosy	16 855 699	15 753 954	19 389 147		3 635 193	123,07%		
Tržby od ZP dle účetnictví	16 839 498	15 509 349	19 150 667	15 760 196	3 641 317	123,48%	3 390 471	121,51%
CASH úhrady (bez tržeb od ZP za zdrav.pěči, bonusů, FKSP, náhrady p	11 201	244 585	238 480	7 276	-6 105	97,50%	231 204	3277,61%

PRODUKCE
AMBULANTNÍ PÉČE

Ambulantní body	7 738 963	7 488 951	8 065 557		576 606	107,70%		
Počet ambulantních výkonů	6 255	5 989	6 039		50	100,83%		
ZUM/ZULP v CZK	4 936 606	4 848 213	6 497 874		1 649 661	134,03%		
Hodnota ambulantní péče v CZK	11 744 745	11 444 000	13 541 174		2 097 173	118,33%		
Počet vyšetření celkem	2 635	2 396	2 511		115	104,80%		
z toho ambulantní vyšetření	2 599	2 370	2 482		112	104,73%		
Počet URČ celkem	1 224	1 071	1 128		57	105,32%		
z toho ambulantní URČ	1 219	1 059	1 115		56	105,29%		
Počet návštěv	1 792	1 653	1 665		12	100,73%		
Záchyt obrátově <small>detail</small>								
Záchyt množstevně								
Celkové body	7 953 283	7 562 352	8 136 557		574 205	107,59%		
Počet výkonů celkem	6 349	6 034	6 082		48	100,80%		

HOSPITALIZAČNÍ PÉČE
DATA UZIS

Bez	Počet lůžek k datu (potenciální kapacita)	0	0	0	0			
LDN	Průměrný počet lůžek za období	0	0	0	0			
NIP	Počet OD	0	0	0	0			
DIOP	Počet hospitalizací	0	0	0	0			
	Obložnost							
	Průměrná doba hospitalizace							
	Vyžádaná péče (v tis. bodech)	0	0	0	0			
	Vyžádaná péče (v tis. CZK - hodnota péče)	0	0	0	0			

NÁSLEDNÁ PÉČE
DATA UZIS

LDN	Počet lůžek k datu (potenciální kapacita)	0	0	0	0			
NIP	Průměrný počet lůžek za období	0	0	0	0			
DIOP	Počet OD	0	0	0	0			
	Počet hospitalizací	0	0	0	0			
	Obložnost							
	Průměrná doba hospitalizace							

PERSONALISTIKA
ZAMĚSTNANCI - Přepočtený evidenční stav

Systemizace

CELKEM	28,1	26,4	26,2	27,6	0,0	1,4	105,54%	27,6
Lékaři celkem	6,3	5,3	5,0	6,1	0,0	1,1	122,00%	6,1
z toho L1	2,2	0,8	1,2	2,0	0,0	0,8	166,67%	2,0
z toho L2	1,0	0,8	0,6	0,8	0,0	0,2	133,33%	0,8
z toho L3	3,1	3,7	3,2	3,3	0,0	0,1	103,12%	3,3
Sestry	3,0	2,8	2,8	2,8	0,0	0,0	100,00%	2,8
Ostatní NLZP	6,0	6,0	6,0	6,0	0,0	0,0	100,00%	6,0
THP	1,8	1,8	1,8	1,8	0,0	0,0	100,00%	1,8
Dělník	0,0	0,0	0,0	0,0	0,0	0,0		0,0
Ostatní	11,0	10,5	10,6	10,9	0,0	0,4	103,32%	10,9

LÉKAŘI - PRESKRIPCE za období 1-3/2021



Útvar: Ústav lékařské genetiky

Rok: 2021

Leden	Únor	Březen	Duben	Květen	Červen	Červenec	Srpen	Září	Říjen	Listopad	Prosinec	Předeepsáno		Zachyceno			
												Rok Celkem	Rok celkem	%			
0	0	0	0	0	0	0	0	0	0	0	0	0	0	0	0	0	#####

Preskribující lékaři celkem