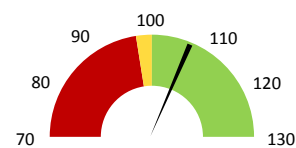
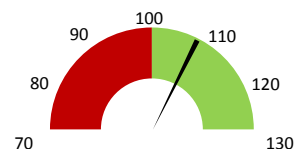


**Celkové body**

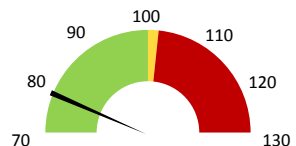
	2017	Skutečnost od počátku roku (1-5)				Plán (1-5) 2021
		2018	2019	2020	2021	
<b>Celkové body (tis.)</b>	<b>35 068</b>	<b>13 928</b>	<b>13 272</b>	<b>12 788</b>	<b>14 283</b>	<b>13 272</b>
Meziroční změna abs.		-21 140	-656	-484	1 494	1 011 Plnění abs.
Meziroční změna %		↓ 39,7%	↓ 95,3%	↓ 96,4%	↑ 111,7%	↑ 107,6% Plnění %


**Ambulantní body**

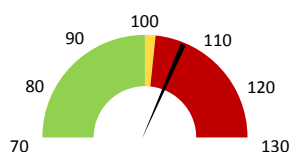
	2017	Skutečnost od počátku roku (1-5)				Plán (1-5) 2021
		2018	2019	2020	2021	
<b>Amb. body (tis.)</b>	<b>34 655</b>	<b>13 739</b>	<b>13 004</b>	<b>12 665</b>	<b>14 128</b>	<b>13 004</b>
Meziroční změna abs.		-20 916	-734	-339	1 463	1 124 Plnění abs.
Meziroční změna %		↓ 39,6%	↓ 94,7%	↓ 97,4%	↑ 111,6%	↑ 108,6% Plnění %


**Ostatní léky**

	2017	Skutečnost od počátku roku (1-5)				Plán (1-5) 2021
		2018	2019	2020	2021	
<b>Ostatní léky (tis.CZK)</b>	<b>13</b>	<b>14</b>	<b>14</b>	<b>14</b>	<b>13</b>	<b>16</b>
Meziroční změna abs.		1	0	1	-2	-4 Plnění abs.
Meziroční změna %		↓ 5,2%	↓ -1,1%	↑ 106,5%	↓ 87,6%	↓ 77,6% Plnění %


**Zdravotnický materiál**

	2017	Skutečnost od počátku roku (1-5)				Plán (1-5) 2021
		2018	2019	2020	2021	
<b>Zdrav. materiál (tis.CZK)</b>	<b>1 565</b>	<b>1 285</b>	<b>1 145</b>	<b>2 343</b>	<b>2 673</b>	<b>2 481</b>
Meziroční změna abs.		-279	-140	1 198	330	192 Plnění abs.
Meziroční změna %		↓ -17,9%	↓ -10,9%	↑ 204,6%	↑ 114,1%	↓ 107,7% Plnění %



Útvar: Ústav lékařské genetiky

Rok: 2021

Měsíc: Květen

Detail

2019	2020	2021	Plán 2021	2021 vs. 2020	v %	Skutečnost vs. Plán 2021	v %
------	------	------	-----------	---------------	-----	--------------------------	-----

**FINANCE**

Náklady	10 804 809	12 213 103	16 646 508	14 526 347	4 433 405	136,30%	2 120 162	114,60%
<b>Náklady na spotřebu materiálu</b>	<b>1 206 603</b>	<b>2 449 455</b>	<b>2 766 923</b>	<b>2 547 456</b>	<b>317 467</b>	<b>112,96%</b>	<b>219 466</b>	<b>108,62%</b>
Léka a léčiva (bez center a §16)	13 531	14 414	12 627	16 262	-1 787	87,60%	-3 635	77,65%
Krevní přípravky	0	0	0	0	0			
Zdravotnické prostředky	1 145 180	2 342 817	2 672 691	2 481 129	329 874	114,08%	191 562	107,72%
Potraviny	0	0	0	0	0			
Všeobecný materiál	44 045	48 283	46 280	47 350	-2 003	95,85%	-1 070	97,74%
Náhradní díly	648	355	69	707	-286	19,46%	-638	9,76%
DDHM a textil	3 198	43 586	35 256	2 008	-8 331	80,89%	33 247	1755,46%
Ostatní spotřeba	-2	0	0	0	0	-500,00%		
<b>Náklady na služby</b>	<b>413 363</b>	<b>365 052</b>	<b>375 323</b>	<b>965 379</b>	<b>10 271</b>	<b>102,81%</b>	<b>-590 056</b>	<b>38,88%</b>
Ostatní služby	61 409	95 642	131 309	13 632	35 668	137,29%	117 677	963,22%
<b>Spotřeba energie</b>	<b>86 778</b>	<b>82 314</b>	<b>86 170</b>	<b>86 261</b>	<b>3 856</b>	<b>104,68%</b>	<b>-91</b>	<b>99,89%</b>
<b>Osobní náklady</b>	<b>8 403 648</b>	<b>8 270 813</b>	<b>12 157 052</b>	<b>9 821 720</b>	<b>3 886 238</b>	<b>146,99%</b>	<b>2 335 331</b>	<b>123,78%</b>
<b>Výnosy</b>	<b>25 830 295</b>	<b>29 976 888</b>	<b>33 867 197</b>		<b>3 890 309</b>	<b>112,98%</b>		
Tržby od ZP dle účetnictví	25 810 756	29 612 675	31 248 446	26 367 303	1 635 771	105,52%	4 881 143	118,51%
CASH úhrady (bez tržeb od ZP za zdrav.péči, bonusů, FKSP, náhrady pc)	14 539	364 193	357 992	12 173	-6 201	98,30%	345 819	2940,86%

**PRODUKCE**
**AMBULANTNÍ PÉČE**

<b>Ambulantní body</b>	13 004 397	12 664 906	14 127 990		1 463 084	111,55%		
Počet ambulantních výkonů	10 700	9 737	10 253		516	105,30%		
ZUM/ZULP v CZK	8 059 420	9 116 677	10 099 580		982 903	110,78%		
<b>Hodnota ambulantní péče v CZK</b>	<b>19 509 734</b>	<b>20 196 968</b>	<b>22 415 492</b>		<b>2 218 524</b>	<b>110,98%</b>		
<b>Počet vyšetření celkem</b>	<b>4 477</b>	<b>3 900</b>	<b>4 278</b>		<b>378</b>	<b>109,69%</b>		
z toho ambulantní vyšetření	4 429	3 855	4 231		376	109,75%		
<b>Počet URČ celkem</b>	<b>1 824</b>	<b>1 585</b>	<b>1 675</b>		<b>90</b>	<b>105,68%</b>		
z toho ambulantní URČ	1 816	1 570	1 658		88	105,61%		
<b>Počet návštěv</b>	<b>3 049</b>	<b>2 651</b>	<b>2 843</b>		<b>192</b>	<b>107,24%</b>		
Záchyt obrátové								
Záchyt množstevně								
<b>Celkové body</b>	<b>13 272 010</b>	<b>12 788 451</b>	<b>14 282 601</b>		<b>1 494 150</b>	<b>111,68%</b>		
Počet výkonů celkem	10 823	9 817	10 328		511	105,21%		

**HOSPITALIZAČNÍ PÉČE**
**DATA UZIS**

Bez	Počet lůžek k datu (potenciální kapacita)	0	0	0	0			
LDN	Průměrný počet lůžek za období	0	0	0	0			
NIP	Počet OD	0	0	0	0			
DIOP	Počet hospitalizací	0	0	0	0			
	Obloženost							
	Průměrná doba hospitalizace							
	<b>Vyžádaná péče (v tis. bodech)</b>	<b>0</b>	<b>0</b>	<b>0</b>	<b>0</b>			
	<b>Vyžádaná péče (v tis. CZK - hodnota péče)</b>	<b>0</b>	<b>0</b>	<b>0</b>	<b>0</b>			

**NÁSLEDNÁ PÉČE**
**DATA UZIS**

LDN	Počet lůžek k datu (potenciální kapacita)	0	0	0	0			
NIP	Průměrný počet lůžek za období	0	0	0	0			
DIOP	Počet OD	0	0	0	0			
	Počet hospitalizací	0	0	0	0			
	Obloženost							
	Průměrná doba hospitalizace							

**PERSONALISTIKA**
**ZAMĚŠTNANCI - Přepočtený evidenční stav**

Systemizace

<b>CELKEM</b>	<b>28,1</b>	<b>26,4</b>	<b>26,2</b>	<b>27,7</b>	<b>0,0</b>	<b>1,5</b>	<b>105,93%</b>	<b>27,7</b>
<b>Lékaři celkem</b>	<b>6,3</b>	<b>5,3</b>	<b>5,0</b>	<b>6,2</b>	<b>0,0</b>	<b>1,2</b>	<b>124,00%</b>	<b>6,2</b>
z toho L1	2,2	0,8	1,2	1,9	0,0	0,7	158,33%	1,9
z toho L2	1,0	0,8	0,6	0,8	0,0	0,2	133,33%	0,8
z toho L3	3,1	3,7	3,2	3,5	0,0	0,3	109,37%	3,5
<b>Sestry</b>	<b>3,0</b>	<b>2,8</b>	<b>2,8</b>	<b>2,8</b>	<b>0,0</b>	<b>0,0</b>	<b>100,00%</b>	<b>2,8</b>
Ostatní NLZP	6,0	6,0	6,0	6,0	0,0	0,0	100,00%	6,0
THP	1,8	1,8	1,8	1,8	0,0	0,0	100,00%	1,8
Dělník	0,0	0,0	0,0	0,0	0,0	0,0		0,0
Ostatní	11,0	10,5	10,6	10,9	0,0	0,4	103,32%	10,9

