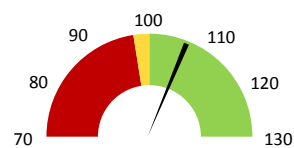
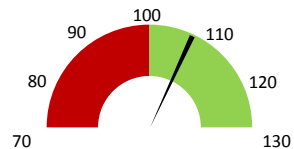


Celkové body

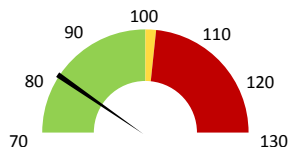
	2017	Skutečnost od počátku roku (1-6)				Plán (1-6) 2021
		2018	2019	2020	2021	
Celkové body (tis.)	40 621	16 166	15 518	15 891	16 666	15 518
Meziroční změna abs.		-24 455	-648	373	775	1 147 Plnění abs.
Meziroční změna %		↓ 39,8%	↓ 96,0%	↑ 102,4%	↑ 104,9%	107,4% Plnění %


Ambulantní body

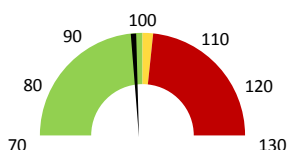
	2017	Skutečnost od počátku roku (1-6)				Plán (1-6) 2021
		2018	2019	2020	2021	
Amb. body (tis.)	40 092	15 928	15 240	15 747	16 474	15 240
Meziroční změna abs.		-24 164	-688	506	728	1 234 Plnění abs.
Meziroční změna %		↓ 39,7%	↓ 95,7%	↑ 103,3%	↑ 104,6%	108,1% Plnění %


Ostatní léky

	2017	Skutečnost od počátku roku (1-6)				Plán (1-6) 2021
		2018	2019	2020	2021	
Ostatní léky (tis.CZK)	18	17	17	18	17	21
Meziroční změna abs.		-1	0	1	-1	-4 Plnění abs.
Meziroční změna %		↓ -3,4%	↓ 2,6%	↑ 103,7%	↓ 94,3%	81,4% Plnění %


Zdravotnický materiál

	2017	Skutečnost od počátku roku (1-6)				Plán (1-6) 2021
		2018	2019	2020	2021	
Zdrav. materiál (tis.CZK)	2 147	1 668	1 528	2 631	3 113	3 150
Meziroční změna abs.		-479	-140	1 104	482	-37 Plnění abs.
Meziroční změna %		↓ -22,3%	↓ -8,4%	↑ 172,2%	↑ 118,3%	98,8% Plnění %



2019	2020	2021	Plán 2021	2021 vs. 2020	v %	Skutečnost vs. Plán 2021	v %
------	------	------	-----------	---------------	-----	--------------------------	-----

FINANCE

Náklady	13 120 976	14 500 536	19 488 074	17 645 642	4 987 538	134,40%	1 842 432	110,44%
Náklady na spotřebu materiálu	1 599 573	2 760 872	3 220 491	3 231 970	459 619	116,65%	-11 479	99,64%
Léka a léčiva (bez center a §16)	17 338	17 986	16 962	20 836	-1 024	94,30%	-3 874	81,41%
Krevní přípravky	0	0	0	0	0			
Zdravotnické prostředky	1 527 723	2 631 462	3 112 964	3 150 326	481 502	118,30%	-37 362	98,81%
Potraviny	0	0	0	0	0			
Všeobecný materiál	49 248	65 025	53 634	56 977	-11 392	82,48%	-3 343	94,13%
Náhradní díly	1 414	355	69	1 542	-286	19,46%	-1 473	4,48%
DDHM a textil	3 851	46 044	36 863	2 289	-9 182	80,06%	34 574	1610,29%
Ostatní spotřeba	-1	0	0	0	0			
Náklady na služby	495 657	473 840	467 758	1 225 395	-6 082	98,72%	-757 638	38,17%
Ostatní služby	118 624	101 661	165 984	47 358	64 322	163,27%	118 626	350,49%
Spotřeba energie	99 461	93 725	97 287	98 371	3 562	103,80%	-1 084	98,90%
Osobní náklady	10 044 566	9 932 966	14 173 766	11 732 270	4 240 800	142,69%	2 441 495	120,81%
Výnosy	30 248 203	36 349 295	39 827 142		3 477 846	109,57%		
Tržby od ZP dle účetnictví	30 228 665	35 925 325	37 128 438	31 653 884	1 203 113	103,35%	5 474 554	117,30%
CASH úhrady (bez tržeb od ZP za zdrav.pěči, bonusů, FKSP, náhrady p	14 539	423 950	437 945	14 614	13 995	103,30%	423 331	2996,81%

PRODUKCE
AMBULANTNÍ PÉČE

Ambulantní body	15 240 281	15 746 674	16 474 300		727 626	104,62%		
Počet ambulantních výkonů	12 694	12 020	12 161		141	101,17%		
ZUM/ZULP v CZK	9 358 797	11 267 881	12 559 841		1 291 960	111,47%		
Hodnota ambulantní péče v CZK	22 783 134	25 039 072	26 949 111		1 910 039	107,63%		
Počet vyšetření celkem	5 263	4 820	5 110		290	106,02%		
z toho ambulantní vyšetření	5 210	4 764	5 052		288	106,05%		
Počet URČ celkem	2 071	1 852	1 917		65	103,51%		
z toho ambulantní URČ	2 062	1 834	1 897		63	103,44%		
Počet návštěv	3 571	3 270	3 414		144	104,40%		
Záchyt obrátově <small>detail</small>								
Záchyt množstevně								
Celkové body	15 518 075	15 890 816	16 665 536		774 720	104,88%		
Počet výkonů celkem	12 824	12 118	12 255		137	101,13%		

HOSPITALIZAČNÍ PÉČE
DATA UZIS

Bez	Počet lůžek k datu (potenciální kapacita)	0	0	0	0			
LDN	Průměrný počet lůžek za období	0	0	0	0			
NIP	Počet OD	0	0	0	0			
DIOP	Počet hospitalizací	0	0	0	0			
	Obložnost							
	Průměrná doba hospitalizace							
	Vyžádaná péče (v tis. bodech)	0	0	0	0			
	Vyžádaná péče (v tis. CZK - hodnota péče)	0	0	0	0			

NÁSLEDNÁ PÉČE
DATA UZIS

LDN	Počet lůžek k datu (potenciální kapacita)	0	0	0	0			
NIP	Průměrný počet lůžek za období	0	0	0	0			
DIOP	Počet OD	0	0	0	0			
	Počet hospitalizací	0	0	0	0			
	Obložnost							
	Průměrná doba hospitalizace							

PERSONALISTIKA
ZAMĚSTNANCI - Přepočtený evidenční stav

Systemizace

CELKEM	28,1	26,4	26,2	27,7	0,0	1,5	105,93%	27,7
Lékaři celkem	6,3	5,3	5,0	6,2	0,0	1,2	124,00%	6,2
z toho L1	2,2	0,8	1,2	1,9	0,0	0,7	158,33%	1,9
z toho L2	1,0	0,8	0,6	0,8	0,0	0,2	133,33%	0,8
z toho L3	3,1	3,7	3,2	3,5	0,0	0,3	109,37%	3,5
Sestry	3,0	2,8	2,8	2,8	0,0	0,0	100,00%	2,8
Ostatní NLZP	6,0	6,0	6,0	6,0	0,0	0,0	100,00%	6,0
THP	1,8	1,8	1,8	1,8	0,0	0,0	100,00%	1,8
Dělník	0,0	0,0	0,0	0,0	0,0	0,0		0,0
Ostatní	11,0	10,5	10,6	10,9	0,0	0,4	103,32%	10,9

LÉKAŘI - PRESKRIPCE za období 1-6/2021



Útvar: Ústav lékařské genetiky

Rok: 2021

Předepsáno												Zachyceno		
Leden	Únor	Březen	Duben	Květen	Červen	Červenec	Srpen	Září	Říjen	Listopad	Prosinec	Rok Celkem	Rok celkem	%
0	0	0	0	0	0	0	0	0	0	0	0	0	0	0

Preskribující lékaři celkem

0 0 0 0 0 0 0 0 0 0 0 0 0 0 #####