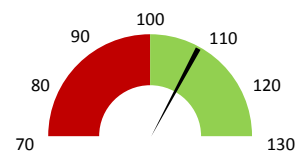
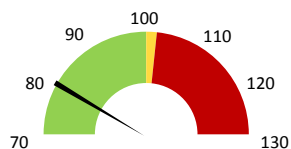


**Ambulantní body**

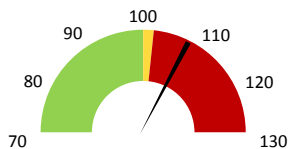
	2017	Skutečnost od počátku roku (1-10)				Plán (1-10) 2021
		2018	2019	2020	2021	
<b>Amb. body (tis.)</b>	<b>65 075</b>	<b>24 097</b>	<b>23 341</b>	<b>25 533</b>	<b>25 493</b>	<b>23 341</b>
Meziroční změna abs.		-40 978	-756	2 192	-40	2 152 Plnění abs.
Meziroční změna %		↓ 37,0%	↓ 96,9%	↑ 109,4%	→ 99,8%	↑ 109,2% Plnění %


**Ostatní léky**

	2017	Skutečnost od počátku roku (1-10)				Plán (1-10) 2021
		2018	2019	2020	2021	
<b>Ostatní léky (tis. CZK)</b>	<b>27</b>	<b>27</b>	<b>28</b>	<b>28</b>	<b>27</b>	<b>34</b>
Meziroční změna abs.		1	1	-1	0	-7 Plnění abs.
Meziroční změna %		↑ 102,2%	↑ 103,4%	↓ 97,9%	↓ 98,3%	↓ 80,1% Plnění %


**Zdravotnický materiál**

	2017	Skutečnost od počátku roku (1-10)				Plán (1-10) 2021
		2018	2019	2020	2021	
<b>Zdrav. materiál (tis. CZK)</b>	<b>3 464</b>	<b>2 546</b>	<b>2 675</b>	<b>4 077</b>	<b>5 612</b>	<b>5 145</b>
Meziroční změna abs.		-918	129	1 402	1 535	468 Plnění abs.
Meziroční změna %		↓ 73,5%	↑ 105,1%	↑ 152,4%	↑ 137,6%	↓ 109,1% Plnění %



2019	2020	2021	Plán 2021	2021 vs. 2020	v %	Skutečnost vs. Plán 2021	v %
------	------	------	-----------	---------------	-----	--------------------------	-----

**FINANCE**

Náklady	22 837 503	27 464 127	32 694 322	30 329 954	5 230 195	119,04%	2 364 368	107,80%
<b>Náklady na spotřebu materiálu</b>	<b>2 805 049</b>	<b>4 272 751</b>	<b>5 782 566</b>	<b>5 296 233</b>	<b>1 509 815</b>	<b>135,34%</b>	<b>486 333</b>	<b>109,18%</b>
Léka a léčiva (bez center a §16)	28 322	27 738	27 257	34 038	-481	98,26%	-6 781	80,08%
Krevní přípravky	0	0	0	0	0			
Zdravotnické prostředky	2 675 231	4 077 123	5 612 089	5 144 537	1 534 966	137,65%	467 553	109,09%
Potravininy	0	0	0	0	0			
Všeobecný materiál	85 714	99 444	86 315	96 618	-13 129	86,80%	-10 303	89,34%
Náhradní díly	9 892	2 235	14 173	4 000	11 937	633,99%	10 172	354,29%
DDHM a textil	5 890	66 210	42 732	17 040	-23 478	64,54%	25 692	250,77%
Ostatní spotřeba	0	0	0	0	0	700,00%		
<b>Náklady na služby</b>	<b>833 072</b>	<b>994 456</b>	<b>1 029 421</b>	<b>2 306 018</b>	<b>34 966</b>	<b>103,52%</b>	<b>-1 276 597</b>	<b>44,64%</b>
Ostatní služby	247 716	197 707	214 229	132 312	16 522	108,36%	81 917	161,91%
<b>Spotřeba energie</b>	<b>152 428</b>	<b>143 784</b>	<b>144 251</b>	<b>149 760</b>	<b>467</b>	<b>100,32%</b>	<b>-5 509</b>	<b>96,32%</b>
<b>Osobní náklady</b>	<b>17 360 268</b>	<b>19 923 448</b>	<b>23 237 329</b>	<b>20 261 835</b>	<b>3 313 881</b>	<b>116,63%</b>	<b>2 975 494</b>	<b>114,69%</b>
Tržby od ZP dle účetnictví	47 810 604	56 088 676	60 547 429	51 306 107	4 458 753	107,95%	9 241 322	118,01%
CASH úhrady (bez tržeb od ZP za zdrav.pěči, bonusů, FKSP, náhrady pc)	152 349	662 978	676 964	23 687	13 986	102,11%	653 277	2858,00%

**PRODUKCE**
**AMBULANTNÍ PÉČE**

<b>Ambulantní body</b>	23 340 688	25 532 831	25 492 861		-39 970	99,84%		
Počet ambulantních výkonů	19 465	19 083	18 842		-241	98,74%		
ZUM/ZULP v CZK	16 229 507	17 107 550	19 931 447		2 823 897	116,51%		
<b>Hodnota ambulantní péče v CZK</b>	<b>36 784 241</b>	<b>39 412 040</b>	<b>42 278 536</b>		<b>2 866 496</b>	<b>107,27%</b>		
<b>Počet vyšetření celkem</b>	<b>15 980</b>	<b>15 444</b>	<b>8 134</b>		<b>-7 310</b>	<b>52,67%</b>		
z toho ambulantní vyšetření	7 906	7 624	8 031		407	105,34%		
<b>Počet URČ celkem</b>	<b>2 843</b>	<b>2 671</b>	<b>2 815</b>		<b>144</b>	<b>105,39%</b>		
z toho ambulantní URČ	2 827	2 644	2 785		141	105,33%		
<b>Počet návštěv</b>	<b>5 378</b>	<b>5 183</b>	<b>5 449</b>		<b>266</b>	<b>105,13%</b>		
Záchyt obrátové								
Záchyt množstevně								
<b>Počet výkonů celkem</b>	<b>19 667</b>	<b>19 270</b>	<b>19 004</b>		<b>-266</b>	<b>98,62%</b>		

**HOSPITALIZAČNÍ PÉČE**

- v tom ukončeno/nevykázáno:	<b>Počet případů</b>	0	0	0
	<b>CM</b>	0	0	0

**DATA UZIS**

<b>Bez</b>	Počet lůžek k datu (potenciální kapacita)	0	0	0	0		
<b>LDN</b>	Průměrný počet lůžek za období	0	0	0	0		
<b>NIP</b>	Počet OD	0	0	0	0		
<b>DIOP</b>	Počet hospitalizací	0	0	0	0		
	Obloženost						
	Průměrná doba hospitalizace						
	<b>Vyžádaná péče (v tis. bodech)</b>	<b>0</b>	<b>0</b>	<b>0</b>	<b>0</b>		
	<b>Vyžádaná péče (v tis. CZK - hodnota péče)</b>	<b>0</b>	<b>0</b>	<b>0</b>	<b>0</b>		

**NÁSLEDNÁ PÉČE**
**DATA UZIS**

<b>LDN</b>	Počet lůžek k datu (potenciální kapacita)	0	0	0	0		
<b>NIP</b>	Průměrný počet lůžek za období	0	0	0	0		
<b>DIOP</b>	Počet OD	0	0	0	0		
	Počet hospitalizací	0	0	0	0		
	Obloženost						
	Průměrná doba hospitalizace						

**PERSONALISTIKA**
**ZAMĚŠTNANCI - Přepočtený evidenční stav**

	Systemizace	2020	2021	Plán 2021	2021 vs. 2020	v %	Skutečnost vs. Plán 2021	v %
<b>CELKEM</b>	<b>28,1</b>	<b>26,3</b>	<b>27,8</b>	<b>26,3</b>	<b>0,0</b>	<b>-1,5</b>	<b>94,60%</b>	<b>26,3</b>
<b>Lékaři celkem</b>	<b>6,3</b>	<b>5,1</b>	<b>6,1</b>	<b>6,1</b>	<b>0,0</b>	<b>0,0</b>	<b>100,00%</b>	<b>6,1</b>
z toho L1	2,2	1,2	2,0	1,8	0,0	-0,2	90,00%	1,8
z toho L2	1,0	1,0	0,8	0,8	0,0	0,0	100,00%	0,8
z toho L3	3,1	2,9	3,3	3,5	0,0	0,2	106,06%	3,5
<b>Sestry</b>	<b>3,0</b>	<b>2,8</b>	<b>2,8</b>	<b>2,8</b>	<b>0,0</b>	<b>0,0</b>	<b>100,00%</b>	<b>2,8</b>
Nelékařský zdravotnický pracovník	6,0	6,0	6,0	5,0	0,0	-1,0	83,33%	5,0
THP	1,8	1,8	1,8	1,8	0,0	0,0	100,00%	1,8
Dělník	0,0	0,0	0,0	0,0	0,0	0,0		0,0
Ostatní	11,0	10,6	11,1	10,6	0,0	-0,5	95,50%	10,6

