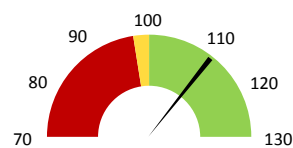
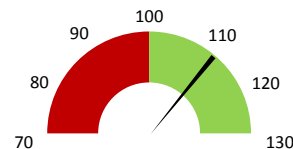


**Celkové body**

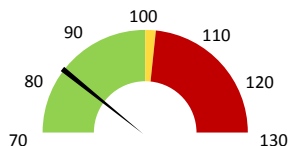
	2017	Skutečnost od počátku roku (1-11)				Plán (1-11) 2021
		2018	2019	2020	2021	
<b>Celkové body (tis.)</b>	<b>71 775</b>	<b>27 318</b>	<b>25 511</b>	<b>28 440</b>	<b>28 736</b>	<b>25 511</b>
Meziroční změna abs.		-44 457	-1 807	2 929	296	3 225 Plnění abs.
Meziroční změna %		↓ 38,1%	↓ 93,4%	↑ 111,5%	↑ 101,0%	↑ 112,6% Plnění %


**Ambulantní body**

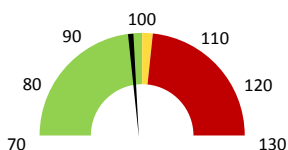
	2017	Skutečnost od počátku roku (1-11)				Plán (1-11) 2021
		2018	2019	2020	2021	
<b>Amb. body (tis.)</b>	<b>70 844</b>	<b>26 814</b>	<b>25 204</b>	<b>28 249</b>	<b>28 445</b>	<b>25 204</b>
Meziroční změna abs.		-44 030	-1 610	3 045	196	3 241 Plnění abs.
Meziroční změna %		↓ 37,8%	↓ 94,0%	↑ 112,1%	→ 100,7%	↑ 112,9% Plnění %


**Ostatní léky**

	2017	Skutečnost od počátku roku (1-11)				Plán (1-11) 2021
		2018	2019	2020	2021	
<b>Ostatní léky (tis. CZK)</b>	<b>31</b>	<b>30</b>	<b>31</b>	<b>31</b>	<b>30</b>	<b>37</b>
Meziroční změna abs.		-1	1	0	0	-6 Plnění abs.
Meziroční změna %		↓ 95,9%	↑ 103,6%	→ 100,9%	↓ 98,6%	↑ 82,8% Plnění %


**Zdravotnický materiál**

	2017	Skutečnost od počátku roku (1-11)				Plán (1-11) 2021
		2018	2019	2020	2021	
<b>Zdrav. materiál (tis. CZK)</b>	<b>3 775</b>	<b>2 841</b>	<b>3 283</b>	<b>4 533</b>	<b>6 082</b>	<b>6 186</b>
Meziroční změna abs.		-934	443	1 250	1 549	-104 Plnění abs.
Meziroční změna %		↓ 75,2%	↑ 115,6%	↑ 138,1%	↑ 134,2%	↑ 98,3% Plnění %



2019	2020	2021	Plán 2021	2021 vs. 2020	v %	Skutečnost vs. Plán 2021	v %
------	------	------	-----------	---------------	-----	--------------------------	-----

**FINANCE**

Náklady	26 529 122	31 337 840	35 872 286	35 095 538	4 534 446	114,47%	776 748	102,21%
<b>Spotřeba materiálu</b>	<b>3 428 898</b>	<b>4 732 830</b>	<b>6 283 013</b>	<b>6 366 312</b>	<b>1 550 182</b>	<b>132,75%</b>	<b>-83 299</b>	<b>98,69%</b>
Léka a léčiva (bez center a §16)	30 595	30 868	30 436	36 769	-432	98,60%	-6 333	82,78%
Krevní přípravky	0	0	0	0	0			
Zdravotnické prostředky	3 283 343	4 532 986	6 081 907	6 185 945	1 548 921	134,17%	-104 038	98,32%
Potraviny	0	0	0	0	0			
Všeobecný materiál	98 283	87 998	97 678	110 190	9 680	111,00%	-12 512	88,65%
Náhradní díly	10 222	2 235	27 659	4 360	25 424	1237,30%	23 299	634,39%
DDHM a textil	6 456	78 743	45 333	29 048	-33 410	57,57%	16 285	156,06%
Ostatní spotřeba	0	0	0	0	0	700,00%		
<b>Služby</b>	<b>1 333 756</b>	<b>1 332 496</b>	<b>1 331 966</b>	<b>2 850 862</b>	<b>-530</b>	<b>99,96%</b>	<b>-1 518 896</b>	<b>46,72%</b>
<b>Spotřeba energie</b>	<b>169 523</b>	<b>161 288</b>	<b>159 898</b>	<b>166 666</b>	<b>-1 390</b>	<b>99,14%</b>	<b>-6 768</b>	<b>95,94%</b>
<b>Osobní náklady</b>	<b>19 967 828</b>	<b>22 919 098</b>	<b>25 577 381</b>	<b>23 309 522</b>	<b>2 658 283</b>	<b>111,60%</b>	<b>2 267 859</b>	<b>109,73%</b>
Tržby od ZP dle účetnictví	51 044 541	63 263 416	67 499 856	56 990 911	4 236 439	106,70%	10 508 944	118,44%
CASH úhrady (samoplátci a právnické osoby)	26 109	50 731	70 483	26 311	19 753	138,94%	44 172	267,88%

**PRODUKCE**
**AMBULANTNÍ PÉČE**

<b>Ambulantní body</b>	25 203 963	28 248 960	28 444 719	195 759	100,69%		
Počet ambulantních výkonů	21 127	20 992	20 840	-152	99,28%		
ZUM/ZULP v CZK	17 049 355	19 410 653	21 819 402	2 408 749	112,41%		
<b>Hodnota ambulantní péče v CZK</b>	<b>39 257 988</b>	<b>44 085 454</b>	<b>46 699 550</b>	<b>2 614 096</b>	<b>105,93%</b>		
<b>Počet vyšetření celkem</b>	<b>17 260</b>	<b>17 122</b>	<b>8 944</b>	<b>-8 178</b>	<b>52,24%</b>		
z toho ambulantní vyšetření	8 543	8 456	8 829	373	104,41%		
<b>Počet URČ celkem</b>	<b>3 047</b>	<b>2 872</b>	<b>3 026</b>	<b>154</b>	<b>105,36%</b>		
z toho ambulantní URČ	3 035	2 844	2 995	151	105,31%		
<b>Počet návštěv</b>	<b>5 823</b>	<b>5 744</b>	<b>5 963</b>	<b>219</b>	<b>103,81%</b>		
Záchyt obrátově							
Záchyt množstevně							
<b>Celkové body</b>	<b>25 510 792</b>	<b>28 439 571</b>	<b>28 735 892</b>	<b>296 321</b>	<b>101,04%</b>		
Počet výkonů celkem	21 338	21 192	21 026	-166	99,22%		

**HOSPITALIZAČNÍ PÉČE**

- v tom ukončeno/nevykázáno:	<b>Počet případů</b>	0	0	0
	<b>CM</b>	0	0	0

**DATA UZIS**

Bez	Počet lůžek k datu (potenciální kapacita)	0	0	0	0		
LDN	Průměrný počet lůžek za období	0	0	0	0		
NIP	Počet OD	0	0	0	0		
DIOP	Počet hospitalizací	0	0	0	0		
	Obloženost						
	Průměrná doba hospitalizace						
	<b>Vyžádaná péče (v tis. bodech)</b>	<b>0</b>	<b>0</b>	<b>0</b>	<b>0</b>		
	<b>Vyžádaná péče (v tis. CZK - hodnota péče)</b>	<b>0</b>	<b>0</b>	<b>0</b>	<b>0</b>		

**NÁSLEDNÁ PÉČE**
**DATA UZIS**

LDN	Počet lůžek k datu (potenciální kapacita)	0	0	0	0		
NIP	Průměrný počet lůžek za období	0	0	0	0		
DIOP	Počet OD	0	0	0	0		
	Počet hospitalizací	0	0	0	0		
	Obloženost						
	Průměrná doba hospitalizace						

**PERSONALISTIKA**
**ZAMĚŠTNANCI - Přepočtený evidenční stav**

	Systemizace	25,8	27,8	25,9	0,0	-1,9	93,17%	25,9
<b>CELKEM</b>	<b>28,1</b>	<b>25,8</b>	<b>27,8</b>	<b>25,9</b>	<b>0,0</b>	<b>-1,9</b>	<b>93,17%</b>	<b>25,9</b>
<b>Lékaři celkem</b>	<b>6,3</b>	<b>4,6</b>	<b>6,1</b>	<b>5,2</b>	<b>0,0</b>	<b>-0,9</b>	<b>85,25%</b>	<b>5,2</b>
z toho L1	2,2	1,2	2,0	0,9	0,0	-1,1	45,00%	0,9
z toho L2	1,0	1,0	0,8	0,8	0,0	0,0	100,00%	0,8
z toho L3	3,1	2,4	3,3	3,5	0,0	0,2	106,06%	3,5
<b>Sestry</b>	<b>3,0</b>	<b>2,8</b>	<b>2,8</b>	<b>2,8</b>	<b>0,0</b>	<b>0,0</b>	<b>100,00%</b>	<b>2,8</b>
Nelékařský zdravotnický pracovník	6,0	6,0	6,0	5,0	0,0	-1,0	83,33%	5,0
THP	1,8	1,8	1,8	1,8	0,0	0,0	100,00%	1,8
Dělník	0,0	0,0	0,0	0,0	0,0	0,0		0,0
Ostatní	11,0	10,6	11,1	11,1	0,0	0,0	100,00%	11,1

