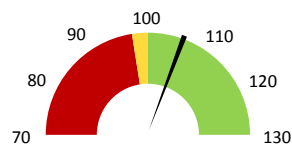
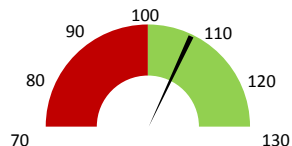


Celkové body

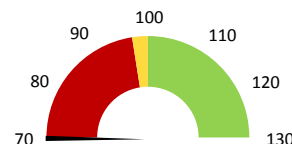
	2016	Skutečnost od počátku roku (1-10)			2020	Plán (1-10) 2020	
		2017	2018	2019			
Celkové body (tis.)	3 845	4 193	4 116	4 594	4 393	4 116	
Meziroční změna abs.		348	-77	478	-201	276	Plnění abs.
Meziroční změna %		↑ 109,1%	↓ 98,2%	↑ 111,6%	↓ 95,6%	106,7%	Plnění %


Ambulantní body

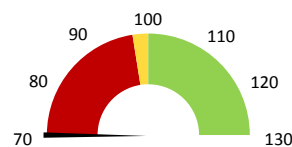
	2016	Skutečnost od počátku roku (1-10)			2020	Plán (1-10) 2020	
		2017	2018	2019			
Amb. body (tis.)	3 444	3 868	3 745	4 229	4 052	3 745	
Meziroční změna abs.		425	-123	484	-177	307	Plnění abs.
Meziroční změna %		↑ 112,3%	↓ 96,8%	↑ 112,9%	↓ 95,8%	108,2%	Plnění %


Casemix a počet případů - přijímající oddělení

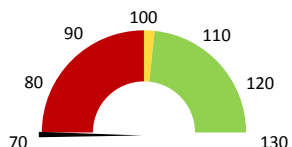
	2016	Skutečnost od počátku roku (1-10)			2020	Plán (1-10) 2020	
		2017	2018	2019			
Casemix (CM)	0	0	0	0	0	0	
Meziroční změna abs.							Plnění abs.
Meziroční změna %							Plnění %
Počet případů (PP)	0	0	0	0	0	0	
Meziroční změna abs.							Plnění abs.
Meziroční změna %							Plnění %
LOS - skutečnost (dny)	0,00	0,00	0,00	0,00	0,00		
Meziroční změna abs.							
Meziroční změna %							
ALOS - dle DRG (dny)	0,00	0,00	0,00	0,00	0,00		


Casemix a počet případů - propouštějící oddělení

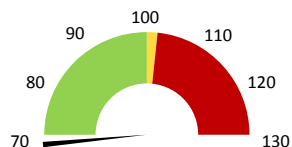
	2016	Skutečnost od počátku roku (1-10)			2020	Plán (1-10) 2020	
		2017	2018	2019			
Casemix (CM)	0	0	0	0	0	0	
Meziroční změna abs.							Plnění abs.
Meziroční změna %							Plnění %
Počet případů (PP)	0	0	0	0	0	0	
Meziroční změna abs.							Plnění abs.
Meziroční změna %							Plnění %
LOS - skutečnost (dny)	0,00	0,00	0,00	0,00	0,00		
Meziroční změna abs.							
Meziroční změna %							
ALOS - dle DRG (dny)	0,00	0,00	0,00	0,00	0,00		


Ošetřovací dny

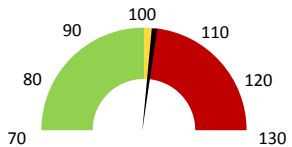
	2016	Skutečnost od počátku roku (1-10)			2020	Plán (1-10) 2020	
		2017	2018	2019			
Ošetř. Dny	0	0	0	0	0	0	
Meziroční změna abs.							Plnění abs.
Meziroční změna %							Plnění %


Centrové léky

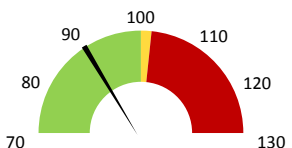
	2016	Skutečnost od počátku roku (1-10)			2020	Plán (1-10) 2020	
		2017	2018	2019			
Centrové léky (tis.CZK)	0	0	0	150	0	417	
Meziroční změna abs.						-417	Plnění abs.
Meziroční změna %					↓ 0,0%	0,0%	Plnění %


Ostatní léky

	2016	Skutečnost od počátku roku (1-10)			2020	Plán (1-10) 2020	
		2017	2018	2019			
Ostatní léky (tis.CZK)	0	130	149	167	179	175	
Meziroční změna abs.			20	18	12	4	Plnění abs.
Meziroční změna %			↓ 15,1%	↑ 112,0%	↑ 107,1%	102,1%	Plnění %


Zdravotnický materiál

	2016	Skutečnost od počátku roku (1-10)			2020	Plán (1-10) 2020	
		2017	2018	2019			
Zdrav. materiál (tis.CZK)	0	2 095	2 325	2 273	2 245	2 509	
Meziroční změna abs.			230	-52	-28	-264	Plnění abs.
Meziroční změna %			↓ 11,0%	↓ 97,8%	↓ 98,8%	89,5%	Plnění %


Obložnost

	2016	Skutečnost od počátku roku (1-10)			2020
		2017	2018	2019	
Obložnost (%)	0,0%	0,0%	0,0%	0,0%	0,0%
Meziroční změna %					

2018	2019	2020	Plán 2020	2020 vs. 2019	v %	Skutečnost vs. Plán 2020	v %
------	------	------	-----------	---------------	-----	--------------------------	-----

FINANCE

Náklady	14 623 297	17 124 476	19 411 625	19 295 129	2 287 149	113,36%	116 496	100,60%
Náklady na spotřebu materiálu	2 695 998	2 797 923	2 734 505	3 306 318	-63 418	97,73%	-571 813	82,71%
Léka a léčiva (bez center a §16)	149 145	167 060	178 968	-237 699	11 907	107,13%	416 667	-75,29%
Krevní přípravky	2 870	0	0	0	0			
Zdravotnické prostředky	2 325 250	2 273 356	2 244 980	2 508 534	-28 375	98,75%	-263 554	89,49%
Potraviny	0	0	0	0	0			
Všeobecný materiál	80 991	90 619	81 960	84 104	-8 659	90,44%	-2 145	97,45%
Náhradní díly	15 846	3 214	15 631	2 007	12 417	486,33%	13 624	778,74%
DDHM a textil	121 896	113 499	212 966	119 733	99 467	187,64%	93 233	177,87%
Ostatní spotřeba	10 151	2 705	528	0	-2 177	19,52%		
Náklady na služby	415 591	473 664	506 570	517 069	32 906	106,95%	-10 499	97,97%
Ostatní služby	40 419	34 849	80 989	25 044	46 140	232,40%	55 946	323,39%
Spotřeba energie	310 957	342 181	322 317	346 860	-19 864	94,19%	-24 543	92,92%
Osobní náklady	10 664 444	13 031 527	15 077 662	14 549 158	2 046 135	115,70%	528 503	103,63%
Centrové léky dle NIS (sml. I nesml.)	0	154 529	0		-154 529	0,00%		
Centrové léky dle účetnictví	0	150 174	0	416 667	-150 174	0,00%	-416 667	0,00%
§16 dle NIS (sml. I nesml.)	0	0	0		0			
§16 dle účetnictví	0	0	0	0	0			
Výnosy	4 044 302	4 755 054	5 586 255	695 984	831 201	117,48%	4 890 271	802,64%
Tržby od ZP dle účetnictví	3 354 090	3 998 316	4 195 673	0	197 358	104,94%		
CASH úhrady (bez tržeb od ZP za zdrav.pěči, bonusů, FKSP, náhrady pc	623 150	725 431	297 042	695 984	-428 389	40,95%	-398 942	42,68%

PRODUKCE
AMBULANTNÍ PÉČE

Ambulantní body	3 744 965	4 228 872	4 052 167		-176 705	95,82%		
Počet ambulantních výkonů	22 800	26 509	22 797		-3 712	86,00%		
ZUM/ZULP v CZK	195 345	271 189	268 913		-2 276	99,16%		
Hodnota ambulantní péče v CZK	4 052 659	4 753 793	4 604 755		-149 038	96,86%		
Počet vyšetření celkem	7 883	8 480	6 994		-1 486	82,48%		
z toho ambulantní vyšetření	7 534	8 124	6 687		-1 437	82,31%		
Počet URČ celkem	3 009	3 286	2 949		-337	89,74%		
z toho ambulantní URČ	2 979	3 257	2 928		-329	89,90%		
Počet návštěv	7 545	8 134	6 697		-1 437	82,33%		
Záchyt obrátově <small>detail</small>		58,3%	77,7%		0	133,38%		
Záchyt množstevně		68,7%	73,5%		0	107,12%		
Celkové body	4 116 186	4 593 992	4 392 580		-201 412	95,62%		
Počet výkonů celkem	23 480	27 073	23 257		-3 816	85,90%		

HOSPITALIZAČNÍ PÉČE

Přijímalí	DRG	Casemix	0	0	0	0		
		Počet případů	0	0	0	0		
		CMI						
	ALOS	LOS - skutečnost						
		ALOS dle DRG						
Propouštějí	DRG	Casemix	0	0	0	0		
		Počet případů	0	0	0	0		
		CMI						
	ALOS	LOS - skutečnost						
		ALOS dle DRG						
Komorb.		bez CC						
		s CC						
		s MCC						
- v tom ukončeno/nevykázáno: Počet případů			0	0	0			
CM <small>detail</small>			0	0	0			

DATA UZIS

Bez LDN	Počet lůžek k datu (potenciální kapacita)	0	0	0	0		
	Průměrný počet lůžek za období	0	0	0	0		
NIP	Počet OD	0	0	0	0		
	Počet hospitalizací	0	0	0	0		
DIOP	Obložnost						
	Průměrná doba hospitalizace						
Operace		0	0	0	0		
Vyžádaná péče (v tis. bodech)		0	0	0	0		
Vyžádaná péče (v tis. CZK - hodnota péče)		0	0	0	0		

NÁSLEDNÁ PÉČE

LDN	Počet lůžek k datu (potenciální kapacita)	0	0	0	0		
	Průměrný počet lůžek za období	0	0	0	0		
NIP	Počet OD	0	0	0	0		
	Počet hospitalizací	0	0	0	0		
DIOP	Obložnost						
	Průměrná doba hospitalizace						

PERSONALISTIKA
ZAMĚŠTNANCI - Přepočtený evidenční stav

	15,5	13,5	15,7	15,5	15,7	-0,2	98,72%	-0,2	98,72%
CELKEM	15,5	13,5	15,7	15,5	15,7	-0,2	98,72%	-0,2	98,72%
Lékaři celkem	8,5	6,7	8,7	8,5	8,7	-0,2	97,69%	-0,2	97,69%
z toho L1	2,0	2,0	0,0	0,0	0,0	0,0		0,0	
z toho L2	1,0	1,0	4,4	4,6	4,4	0,2	104,55%	0,2	104,55%
z toho L3	5,5	3,7	4,3	3,9	4,3	-0,4	90,59%	-0,4	90,59%
Sestry	5,0	4,8	5,0	6,0	5,0	1,0	120,00%	1,0	120,00%
Ostatní NLZP	0,0	0,0	0,0	0,0	1,0	0,0		-1,0	0,00%
THP	2,0	2,0	2,0	1,0	2,0	-1,0	50,00%	-1,0	50,00%
Dělník	0,0	0,0	0,0	0,0	0,0	0,0		0,0	
Ostatní	0,0	0,0	0,0	0,0	-1,0	0,0	17,86%	1,0	0,00%

	Předepsáno											Zachyceno			
	Leden	Únor	Březen	Duben	Květen	Červen	Červenec	Srpen	Září	Říjen	Listopad	Prosinec	Rok Celkem	Rok celkem	%
Preskribující lékaři celkem	67 969	67 159	79 418	56 247	58 159	80 648	67 119	48 103	83 543	0	0	0	608 366	472 731	77,7%
Janák Michal	4 725	14 543	6 725	24 101	3 795	17 932	8 400	12 530	22 382	0	0	0	115 133	103 736	90,1%
Badida Gabriel	17 615	10 265	289	15 072	21 143	14 352	5 209	4 663	22 586	0	0	0	111 194	78 489	70,6%
Xinopoulos Pavel	5 069	7 311	15 052	3 828	16 075	5 134	22 694	3 693	10 044	0	0	0	88 900	68 293	76,8%
Koporová Gabriela	14 764	18 814	12 518	1 408	3 832	17 531	7 938	3 582	2 007	0	0	0	82 414	70 791	85,9%
Paříčková Hana	15 854	2 946	2 670	55	4 839	15 560	3 270	6 278	9 577	0	0	0	61 048	47 415	77,7%
Lysák Radek	131	9 179	18 888	4 859	97	906	3 400	710	8 590	0	0	0	46 761	37 609	80,4%
Klosová Hana	5 947	2 899	5 847	5 273	4 957	8 536	1 535	5 394	2 944	0	0	0	43 332	25 206	58,2%
Podkalská Sommerová Kamila	1 520	0	8 395	0	0	0	13 158	0	2 926	0	0	0	25 999	17 871	68,7%
Stehlík Daniel	94	0	5 520	443	0	17	0	9 768	1 908	0	0	0	17 751	11 069	62,4%
Zálešák Bohumil	2 251	1 202	3 515	1 207	3 402	680	1 515	1 484	579	0	0	0	15 835	12 253	77,4%