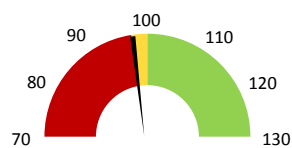
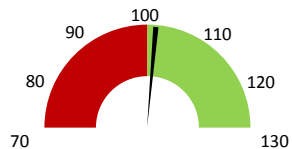


Celkové body

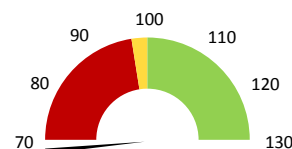
	2017	Skutečnost od počátku roku (1-3)				Plán (1-3) 2021
		2018	2019	2020	2021	
Celkové body (tis.)	1 421	1 199	1 404	1 373	1 371	1 404
Meziroční změna abs.		-222	205	-31	-2	-33 Plnění abs.
Meziroční změna %		84,4%	117,1%	97,8%	99,8%	97,6% Plnění %


Ambulantní body

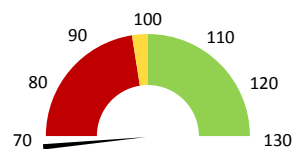
	2017	Skutečnost od počátku roku (1-3)				Plán (1-3) 2021
		2018	2019	2020	2021	
Amb. body (tis.)	1 318	1 092	1 302	1 243	1 321	1 302
Meziroční změna abs.		-226	210	-59	78	19 Plnění abs.
Meziroční změna %		82,9%	119,2%	95,5%	106,3%	101,5% Plnění %


Casemix a počet případů - přijímající oddělení

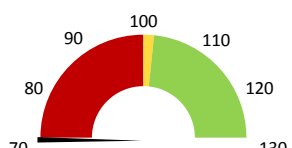
	2017	Skutečnost od počátku roku (1-3)				Plán (1-3) 2021
		2018	2019	2020	2021	
Casemix (CM)	0	128	149	140	76	149
Meziroční změna abs.			22	-9	-64	-73 Plnění abs.
Meziroční změna %			17,1%	93,7%	54,6%	51,1% Plnění %
Počet případů (PP)	0	137	156	161	71	156
Meziroční změna abs.			19	5	-90	-85 Plnění abs.
Meziroční změna %			13,9%	103,2%	44,1%	45,5% Plnění %
LOS - skutečnost (dny)	0,00	4,18	4,19	4,37	3,37	
Meziroční změna abs.			0,01	0,18	-1,00	
Meziroční změna %			0,3%	104,3%	77,1%	
ALOS - dle DRG (dny)	0,00	6,53	6,35	6,29	6,66	


Casemix a počet případů - propouštějící oddělení

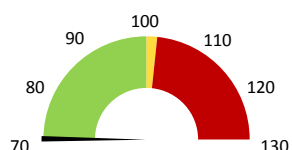
	2017	Skutečnost od počátku roku (1-3)				Plán (1-3) 2021
		2018	2019	2020	2021	
Casemix (CM)	0	130	149	136	77	149
Meziroční změna abs.			19	-14	-59	-72 Plnění abs.
Meziroční změna %			14,6%	90,9%	56,8%	51,6% Plnění %
Počet případů (PP)	0	139	156	159	72	156
Meziroční změna abs.			17	3	-87	-84 Plnění abs.
Meziroční změna %			12,2%	101,9%	45,3%	46,2% Plnění %
LOS - skutečnost (dny)	0,00	4,43	4,19	4,29	3,44	
Meziroční změna abs.			-0,25	0,10	-0,84	
Meziroční změna %			-5,5%	102,5%	80,3%	
ALOS - dle DRG (dny)	0,00	6,57	6,35	6,19	6,64	


Ošetřovací dny

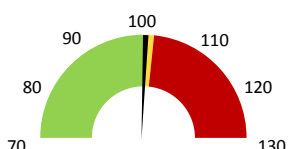
	2017	Skutečnost od počátku roku (1-3)				Plán (1-3) 2021
		2018	2019	2020	2021	
Ošetř. Dny	0	0	0	0	0	0
Meziroční změna abs.						Plnění abs.
Meziroční změna %						Plnění %


Centrové léky

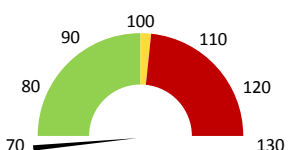
	2017	Skutečnost od počátku roku (1-3)				Plán (1-3) 2021
		2018	2019	2020	2021	
Centrové léky (tis.CZK)	0	0	112	0	0	0
Meziroční změna abs.						Plnění abs.
Meziroční změna %				0,0%		Plnění %


Ostatní léky

	2017	Skutečnost od počátku roku (1-3)				Plán (1-3) 2021
		2018	2019	2020	2021	
Ostatní léky (tis.CZK)	29	37	55	53	58	57
Meziroční změna abs.		8	17	-2	5	0 Plnění abs.
Meziroční změna %		26,5%	46,6%	96,8%	109,3%	100,6% Plnění %


Zdravotnický materiál

	2017	Skutečnost od počátku roku (1-3)				Plán (1-3) 2021
		2018	2019	2020	2021	
Zdrav. materiál (tis.CZK)	663	641	732	633	401	806
Meziroční změna abs.		-22	91	-99	-232	-405 Plnění abs.
Meziroční změna %		-3,3%	14,3%	86,4%	63,4%	49,7% Plnění %


Obložnost

	2017	Skutečnost od počátku roku (1-3)			
		2018	2019	2020	2021
Obložnost (%)	0,0%	0,0%	0,0%	0,0%	0,0%
Meziroční změna %					

2019	2020	2021	Plán 2021	2021 vs. 2020	v %	Skutečnost vs. Plán 2021	v %
------	------	------	-----------	---------------	-----	--------------------------	-----

FINANCE

Náklady	5 046 910	5 184 517	5 387 242	5 685 454	202 725	103,91%	-298 212	94,75%
Náklady na spotřebu materiálu	967 719	745 085	525 749	916 704	-219 336	70,56%	-390 955	57,35%
Léka a léčiva (bez center a §16)	54 592	52 864	57 758	57 404	4 895	109,26%	354	100,62%
Krevní přípravky	0	0	0	0	0			
Zdravotnické prostředky	732 158	632 726	401 026	806 188	-231 700	63,38%	-405 162	49,74%
Potraviny	0	0	0	0	0			
Všeobecný materiál	21 630	17 478	17 418	23 721	-61	99,65%	-6 304	73,43%
Náhradní díly	121	8 966	4 501	132	-4 465	50,20%	4 369	3404,32%
DDHM a textil	47 352	33 051	45 046	29 259	11 994	136,29%	15 786	153,95%
Ostatní spotřeba	528	528	528	0	0	99,93%		
Náklady na služby	104 846	137 375	155 581	135 927	18 206	113,25%	19 654	114,46%
Ostatní služby	10 826	11 319	79 564	5 866	68 245	702,90%	73 698	1356,33%
Spotřeba energie	115 978	111 912	115 522	119 075	3 610	103,23%	-3 553	97,02%
Osobní náklady	3 708 465	4 012 215	4 280 163	4 317 664	267 949	106,68%	-37 500	99,13%
Centrové léky dle NIS (sml. I nesml.)	116 731	0	0	0	0			
Centrové léky dle účetnictví	111 865	0	0	0	0			
§16 dle NIS (sml. I nesml.)	0	0	0	0	0			
§16 dle účetnictví	0	0	0	0	0			
Výnosy	1 506 433	1 365 995	1 390 816		24 821	101,82%		
Tržby od ZP dle účetnictví	1 220 445	1 231 870	1 307 798	1 444 844	75 928	106,16%	-137 046	90,51%
CASH úhrady (bez tržeb od ZP za zdrav.pěči, bonusů, FKSP, náhrady p	285 989	134 125	83 017	248 939	-51 108	61,90%	-165 922	33,35%

PRODUKCE
AMBULANTNÍ PÉČE

Ambulantní body	1 301 872	1 243 235	1 321 352		78 117	106,28%		
Počet ambulantních výkonů	8 142	6 888	6 725		-163	97,63%		
ZUM/ZULP v CZK	85 588	73 464	97 212		23 748	132,33%		
Hodnota ambulantní péče v CZK	1 465 572	1 403 749	1 484 847		81 097	105,78%		
Počet vyšetření celkem	2 728	2 270	1 945		-325	85,68%		
z toho ambulantní vyšetření	2 593	2 177	1 887		-290	86,68%		
Počet URČ celkem	1 537	1 406	1 068		-338	75,96%		
z toho ambulantní URČ	1 506	1 388	1 062		-326	75,51%		
Počet návštěv	2 595	2 180	1 889		-291	86,65%		
Záchyt obrátově	49,1%	84,4%	77,3%		0	91,69%		
Záchyt množstevně	67,3%	76,2%	72,2%		0	94,66%		
Celkové body	1 403 857	1 372 844	1 370 613		-2 231	99,84%		
Počet výkonů celkem	8 399	7 129	6 818		-311	95,64%		

HOSPITALIZAČNÍ PÉČE

Příjímající	Casemix	149	140	76		-64	54,60%		
	Počet případů	156	161	71		-90	44,10%		
	CMI	0,96	0,87	1,08		0,2	123,80%		
	LOS - skutečnost	4,2	4,4	3,4		-1,0	77,09%		
	ALOS dle DRG	6,4	6,3	6,7		0,4	105,99%		
	bez CC	84,6%	86,2%	77,5%		-8,7%	89,90%		
	s CC	12,8%	13,2%	18,3%		5,1%	138,63%		
Propouštějící	Casemix	149	136	77		-59	56,78%		
	Počet případů	156	159	72		-87	45,28%		
	CMI	0,96	0,85	1,07		0,2	125,39%		
	LOS - skutečnost	4,2	4,3	3,4		-0,8	80,30%		
	ALOS dle DRG	6,4	6,2	6,6		0,4	107,17%		
	bez CC	84,6%	85,5%	77,8%		-7,8%	90,93%		
	s CC	12,8%	13,2%	18,1%		4,8%	136,71%		
s MCC	2,6%	1,3%	4,2%		2,9%	331,25%			
- v tom ukončeno/nevykázáno:	Počet případů	0	0	0					
	CM	0	0	0					

DATA UZIS

Bez	Počet lůžek k datu (potenciální kapacita)	0	0	0		0		
LDN	Průměrný počet lůžek za období	0	0	0		0		
NIP	Počet OD	0	0	0		0		
DIOP	Počet hospitalizací	0	0	0		0		
	Obloženost							
	Průměrná doba hospitalizace							
	Vyžádaná péče (v tis. bodech)	0	0	0		0		
	Vyžádaná péče (v tis. CZK - hodnota péče)	0	0	0		0		

NÁSLEDNÁ PÉČE
DATA UZIS

LDN	Počet lůžek k datu (potenciální kapacita)	0	0	0		0		
NIP	Průměrný počet lůžek za období	0	0	0		0		
DIOP	Počet OD	0	0	0		0		
	Počet hospitalizací	0	0	0		0		
	Obloženost							
	Průměrná doba hospitalizace							

PERSONALISTIKA
ZAMĚSTNANCI - Přepočtený evidenční stav

Systemizace

CELKEM	15,5	14,3	14,7	15,3	0,0	0,6	104,10%	15,3
Lékaři celkem	8,5	7,3	8,7	8,3	0,0	-0,4	95,38%	8,3
z toho L1	2,0	2,0	0,0	0,0	0,0	0,0		0,0
z toho L2	1,0	1,0	4,4	4,6	0,0	0,2	104,55%	4,6
z toho L3	5,5	4,3	4,3	3,7	0,0	-0,6	85,88%	3,7
Sestry	5,0	5,0	5,0	6,0	0,0	1,0	120,00%	6,0
Ostatní NLZP	0,0	0,0	0,0	0,0	0,0	0,0		0,0
THP	2,0	2,0	1,0	1,0	0,0	0,0	100,00%	1,0
Dělník	0,0	0,0	0,0	0,0	0,0	0,0		0,0
Ostatní	0,0	0,0	0,0	0,0	0,0	0,0	82,14%	0,0

Leden	Únor	Březen	Duben	Květen	Červen	Červenec	Srpen	Září	Říjen	Listopad	Prosinec	Předeepsáno		Zachyceno	
												Rok Celkem	Rok celkem	%	
70 252	43 563	69 813	0	0	0	0	0	0	0	0	0	183 629	142 037	77,3%	

Preskribující lékaři celkem