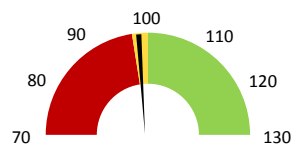
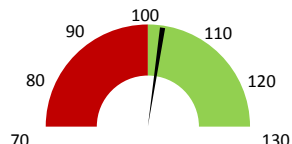


Celkové body

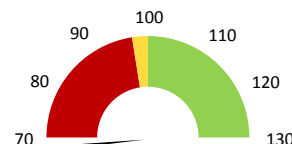
	2017	Skutečnost od počátku roku (1-5)				Plán (1-5) 2021
		2018	2019	2020	2021	
Celkové body (tis.)	2 191	2 072	2 338	2 016	2 306	2 338
Meziroční změna abs.		-119	266	-322	290	-32 Plnění abs.
Meziroční změna %		↓ 94,6%	↑ 112,8%	↓ 86,2%	↑ 114,4%	98,6% Plnění %


Ambulantní body

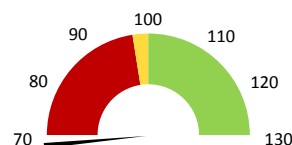
	2017	Skutečnost od počátku roku (1-5)				Plán (1-5) 2021
		2018	2019	2020	2021	
Amb. body (tis.)	2 026	1 888	2 149	1 817	2 206	2 149
Meziroční změna abs.		-138	261	-332	389	57 Plnění abs.
Meziroční změna %		↓ 93,2%	↑ 113,8%	↓ 84,5%	↑ 121,4%	102,7% Plnění %


Casemix a počet případů - přijímající oddělení

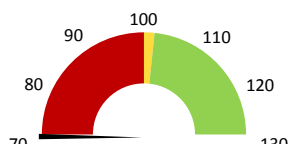
	2017	Skutečnost od počátku roku (1-5)				Plán (1-5) 2021
		2018	2019	2020	2021	
Casemix (CM)	283	223	250	200	133	250
Meziroční změna abs.		-60	27	-50	-66	-117 Plnění abs.
Meziroční změna %		↓ -21,3%	↓ 12,1%	↓ 79,9%	↓ 66,7%	53,3% Plnění %
Počet případů (PP)	287	251	263	220	135	263
Meziroční změna abs.		-36	12	-43	-85	-128 Plnění abs.
Meziroční změna %		↓ -12,5%	↓ 4,8%	↓ 83,7%	↓ 61,4%	51,3% Plnění %
LOS - skutečnost (dny)	4,38	4,10	4,19	4,43	3,43	
Meziroční změna abs.		-0,29	0,09	0,24	-1,00	
Meziroční změna %		● -6,6%	● 2,2%	● 105,8%	● 77,5%	
ALOS - dle DRG (dny)	6,68	6,16	6,52	6,32	6,22	


Casemix a počet případů - propouštějící oddělení

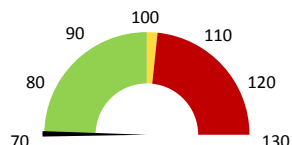
	2017	Skutečnost od počátku roku (1-5)				Plán (1-5) 2021
		2018	2019	2020	2021	
Casemix (CM)	0	226	250	198	133	250
Meziroční změna abs.			24	-52	-65	-117 Plnění abs.
Meziroční změna %			↓ 10,7%	↓ 79,2%	↓ 67,2%	53,2% Plnění %
Počet případů (PP)	0	253	263	218	136	263
Meziroční změna abs.			10	-45	-82	-127 Plnění abs.
Meziroční změna %			↓ 4,0%	↓ 82,9%	↓ 62,4%	51,7% Plnění %
LOS - skutečnost (dny)	0,00	4,24	4,19	4,38	3,32	
Meziroční změna abs.			-0,05	0,19	-1,06	
Meziroční změna %			● -1,2%	● 104,5%	● 75,8%	
ALOS - dle DRG (dny)	0,00	6,18	6,52	6,27	5,77	


Ošetřovací dny

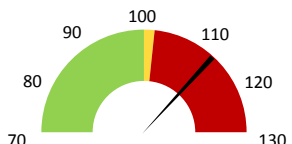
	2017	Skutečnost od počátku roku (1-5)				Plán (1-5) 2021
		2018	2019	2020	2021	
Ošetř. Dny	0	0	0	0	0	0
Meziroční změna abs.						Plnění abs.
Meziroční změna %						Plnění %


Centrové léky

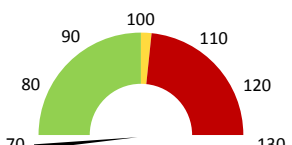
	2017	Skutečnost od počátku roku (1-5)				Plán (1-5) 2021
		2018	2019	2020	2021	
Centrové léky (tis.CZK)	0	0	112	0	0	0
Meziroční změna abs.						Plnění abs.
Meziroční změna %				↓ 0,0%		Plnění %


Ostatní léky

	2017	Skutečnost od počátku roku (1-5)				Plán (1-5) 2021
		2018	2019	2020	2021	
Ostatní léky (tis.CZK)	62	73	83	81	100	87
Meziroční změna abs.		11	10	-3	19	12 Plnění abs.
Meziroční změna %		↓ 17,7%	↓ 13,5%	↓ 96,8%	↑ 123,6%	114,0% Plnění %


Zdravotnický materiál

	2017	Skutečnost od počátku roku (1-5)				Plán (1-5) 2021
		2018	2019	2020	2021	
Zdrav. materiál (tis.CZK)	1 007	1 142	1 184	1 060	883	1 312
Meziroční změna abs.		134	42	-124	-177	-429 Plnění abs.
Meziroční změna %		↓ 13,3%	↓ 3,7%	↓ 89,6%	↓ 83,3%	67,3% Plnění %


Obložnost

	Skutečnost od počátku roku (1-5)				
	2017	2018	2019	2020	2021
Obložnost (%)	0,0%	0,0%	0,0%	0,0%	0,0%
Meziroční změna %					

2019	2020	2021	Plán 2021	2021 vs. 2020	v %	Skutečnost vs. Plán 2021	v %
------	------	------	-----------	---------------	-----	--------------------------	-----

FINANCE

Náklady	8 405 418	8 667 415	10 630 339	9 576 515	1 962 924	122,65%	1 053 824	111,00%
Náklady na spotřebu materiálu	1 481 210	1 310 566	1 089 408	1 503 890	-221 158	83,12%	-414 482	72,44%
Léka a léčiva (bez center a §16)	83 349	80 708	99 736	87 472	19 028	123,58%	12 264	114,02%
Krevní přípravky	0	0	0	0	0			
Zdravotnické prostředky	1 183 741	1 060 143	883 301	1 312 168	-176 842	83,32%	-428 867	67,32%
Potravinářství	0	0	0	0	0			
Všeobecný materiál	38 616	36 475	29 176	43 384	-7 299	79,99%	-14 208	67,25%
Náhradní díly	197	9 026	6 424	214	-2 602	71,17%	6 209	2994,83%
DDHM a textil	63 442	124 214	70 772	60 652	-53 442	56,98%	10 121	116,69%
Ostatní spotřeba	2 403	528	529	0	1	100,13%		
Náklady na služby	208 728	239 785	297 516	251 875	57 730	124,08%	45 641	118,12%
Ostatní služby	19 604	17 522	144 349	11 281	126 827	823,79%	133 068	1279,58%
Spotřeba energie	182 098	172 084	179 056	186 818	6 972	104,05%	-7 762	95,85%
Osobní náklady	6 274 838	6 626 650	8 565 463	7 305 620	1 938 813	129,26%	1 259 843	117,24%
Centrové léky dle NIS (sml. I nesml.)	116 731	0	0		0			
Centrové léky dle účetnictví	111 865	0	0	0	0			
§16 dle NIS (sml. I nesml.)	0	0	0		0			
§16 dle účetnictví	0	0	0	0	0			
Výnosy	2 403 294	2 137 989	3 583 090		1 445 101	167,59%		
Tržby od ZP dle účetnictví	1 925 190	1 971 780	2 087 022	2 417 269	115 241	105,84%	-330 247	86,34%
CASH úhrady (bez tržeb od ZP za zdrav.pěči, bonusů, FKSP, náhrady pc)	452 098	166 209	113 967	416 142	-52 242	68,57%	-302 175	27,39%

PRODUKCE
AMBULANTNÍ PÉČE

Ambulantní body	2 148 996	1 816 928	2 206 093		389 165	121,42%		
Počet ambulantních výkonů	13 407	10 043	11 311		1 268	112,63%		
ZUM/ZULP v CZK	138 386	106 395	163 010		56 614	153,21%		
Hodnota ambulantní péče v CZK	2 416 322	2 050 532	2 479 734		429 202	120,93%		
Počet vyšetření celkem	4 468	3 237	3 334		97	103,00%		
z toho ambulantní vyšetření	4 263	3 101	3 210		109	103,51%		
Počet URČ celkem	2 086	1 731	1 593		-138	92,03%		
z toho ambulantní URČ	2 058	1 705	1 580		-125	92,67%		
Počet návštěv	4 266	3 105	3 213		108	103,48%		
Záchyt obrátově	52,8%	82,7%	73,9%		0	89,33%		
Záchyt množstevně	69,6%	76,9%	69,8%		0	90,81%		
Celkové body	2 337 982	2 015 687	2 306 096		290 409	114,41%		
Počet výkonů celkem	13 858	10 429	11 509		1 080	110,36%		

HOSPITALIZAČNÍ PÉČE

Přijímající	DRG	Casemix	250	200	133		-66	66,73%
		Počet případů	263	220	135		-85	61,36%
		CMI	0,95	0,91	0,99		0,1	108,75%
	ALOS	LOS - skutečnost	4,2	4,4	3,4		-1,0	77,47%
		ALOS dle DRG	6,5	6,3	6,2		-0,1	98,48%
		bez CC	82,5%	83,2%	80,5%		-2,7%	96,76%
Propouštějící	Komorb.	s CC	15,2%	14,1%	16,3%		2,2%	115,39%
		s MCC	2,3%	2,7%	3,3%		0,5%	119,24%
	DRG	Casemix	250	198	133		-65	67,22%
		Počet případů	263	218	136		-82	62,39%
		CMI	0,95	0,91	0,98		0,1	107,74%
	ALOS	LOS - skutečnost	4,2	4,4	3,3		-1,1	75,78%
	ALOS dle DRG	6,5	6,3	5,8		-0,5	92,05%	
	bez CC	82,5%	83,0%	81,5%		-1,6%	98,10%	
	s CC	15,2%	14,2%	15,3%		1,1%	107,75%	
	s MCC	2,3%	2,8%	3,2%		0,5%	117,20%	
- v tom ukončeno/nevykázáno:		Počet případů	0	0	12			
	CM	0	0	10				

DATA UZIS

Bez	Počet lůžek k datu (potenciální kapacita)	0	0	0		0		
LDN	Průměrný počet lůžek za období	0	0	0		0		
NIP	Počet OD	0	0	0		0		
DIOP	Počet hospitalizací	0	0	0		0		
	Obloženost							
	Průměrná doba hospitalizace							
	Vyžádaná péče (v tis. bodech)	0	0	0		0		
	Vyžádaná péče (v tis. CZK - hodnota péče)	0	0	0		0		

NÁSLEDNÁ PÉČE
DATA UZIS

LDN	Počet lůžek k datu (potenciální kapacita)	0	0	0		0		
NIP	Průměrný počet lůžek za období	0	0	0		0		
DIOP	Počet OD	0	0	0		0		
	Počet hospitalizací	0	0	0		0		
	Obloženost							
	Průměrná doba hospitalizace							

PERSONALISTIKA
ZAMĚSTNANCI - Přepočtený evidenční stav
Systemizace

CELKEM	15,5	14,7	15,7	15,3	0,0	-0,4	97,44%	15,3
Lékaři celkem	8,5	7,7	8,7	8,3	0,0	-0,4	95,38%	8,3
z toho L1	2,0	2,0	0,0	0,0	0,0	0,0		0,0
z toho L2	1,0	1,4	4,4	4,6	0,0	0,2	104,55%	4,6
z toho L3	5,5	4,3	4,3	3,7	0,0	-0,6	85,88%	3,7
Sestry	5,0	5,0	6,0	6,0	0,0	0,0	100,00%	6,0
Ostatní NLZP	0,0	0,0	0,0	0,0	0,0	0,0		0,0
THP	2,0	2,0	1,0	1,0	0,0	0,0	100,00%	1,0
Dělník	0,0	0,0	0,0	0,0	0,0	0,0		0,0
Ostatní	0,0	0,0	0,0	0,0	0,0	0,0	82,14%	0,0

	Předepsáno												Zachyceno		
	Leden	Únor	Březen	Duben	Květen	Červen	Červenec	Srpen	Září	Říjen	Listopad	Prosinec	Rok Celkem	Rok celkem	%
Preskribující lékaři celkem	70 252	43 563	69 813	63 544	49 094	0	0	0	0	0	0	0	296 267	218 810	73,9%