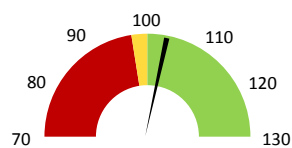
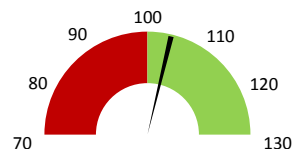


Celkové body

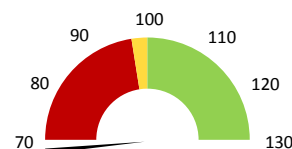
	2017	Skutečnost od počátku roku (1-8)				Plán (1-8) 2021
		2018	2019	2020	2021	
Celkové body (tis.)	3 340	3 271	3 544	3 407	3 684	3 544
Meziroční změna abs.		-69	273	-137	277	141 Plnění abs.
Meziroční změna %		↓ 97,9%	↑ 108,3%	↓ 96,1%	↑ 108,1%	104,0% Plnění %


Ambulantní body

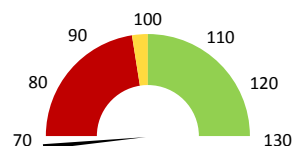
	2017	Skutečnost od počátku roku (1-8)				Plán (1-8) 2021
		2018	2019	2020	2021	
Amb. body (tis.)	3 098	2 986	3 257	3 094	3 398	3 257
Meziroční změna abs.		-112	271	-163	304	141 Plnění abs.
Meziroční změna %		↓ 96,4%	↑ 109,1%	↓ 95,0%	↑ 109,8%	104,3% Plnění %


Casemix a počet případů - přijímající oddělení

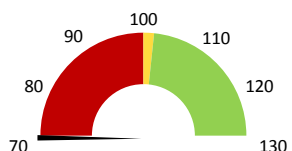
	2017	Skutečnost od počátku roku (1-8)				Plán (1-8) 2021
		2018	2019	2020	2021	
Casemix (CM)	398	318	369	323	202	369
Meziroční změna abs.		-80	51	-46	-121	-167 Plnění abs.
Meziroční změna %		↓ -20,1%	↓ 16,1%	↓ 87,6%	↓ 62,5%	54,8% Plnění %
Počet případů (PP)	409	352	399	354	212	399
Meziroční změna abs.		-57	47	-45	-142	-187 Plnění abs.
Meziroční změna %		↓ -13,9%	↓ 13,4%	↓ 88,7%	↓ 59,9%	53,1% Plnění %
LOS - skutečnost (dny)	4,43	4,03	4,04	4,33	4,04	
Meziroční změna abs.		-0,40	0,00	0,29	-0,29	
Meziroční změna %		● -9,0%	● 0,1%	● 107,2%	● 93,3%	
ALOS - dle DRG (dny)	6,56	6,19	6,48	6,56	6,17	


Casemix a počet případů - propouštějící oddělení

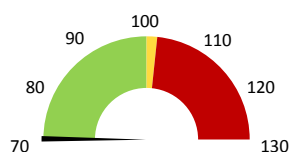
	2017	Skutečnost od počátku roku (1-8)				Plán (1-8) 2021
		2018	2019	2020	2021	
Casemix (CM)	0	317	376	325	192	376
Meziroční změna abs.			59	-51	-133	-184 Plnění abs.
Meziroční změna %			↓ 18,5%	↓ 86,5%	↓ 59,1%	51,1% Plnění %
Počet případů (PP)	0	352	402	356	211	402
Meziroční změna abs.			50	-46	-145	-191 Plnění abs.
Meziroční změna %			↓ 14,2%	↓ 88,6%	↓ 59,3%	52,5% Plnění %
LOS - skutečnost (dny)	0,00	4,10	4,09	4,35	3,62	
Meziroční změna abs.			-0,01	0,26	-0,73	
Meziroční změna %			● -0,3%	● 106,5%	● 83,2%	
ALOS - dle DRG (dny)	0,00	6,18	6,51	6,53	6,12	


Ošetřovací dny

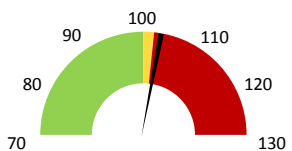
	2017	Skutečnost od počátku roku (1-8)				Plán (1-8) 2021
		2018	2019	2020	2021	
Ošetř. Dny	0	0	0	0	0	0
Meziroční změna abs.						Plnění abs.
Meziroční změna %						Plnění %


Centrové léky

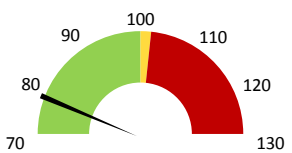
	2017	Skutečnost od počátku roku (1-8)				Plán (1-8) 2021
		2018	2019	2020	2021	
Centrové léky (tis.CZK)	0	0	131	0	0	0
Meziroční změna abs.						Plnění abs.
Meziroční změna %				↓ 0,0%		Plnění %


Ostatní léky

	2017	Skutečnost od počátku roku (1-8)				Plán (1-8) 2021
		2018	2019	2020	2021	
Ostatní léky (tis.CZK)	99	109	127	137	138	133
Meziroční změna abs.		10	18	11	0	5 Plnění abs.
Meziroční změna %		↓ 9,9%	↓ 16,6%	↑ 108,3%	↑ 100,3%	103,5% Plnění %


Zdravotnický materiál

	2017	Skutečnost od počátku roku (1-8)				Plán (1-8) 2021
		2018	2019	2020	2021	
Zdrav. materiál (tis.CZK)	1 359	1 693	1 673	1 748	1 440	1 859
Meziroční změna abs.		334	-21	76	-308	-419 Plnění abs.
Meziroční změna %		↓ 24,6%	↓ -1,2%	↑ 104,5%	↓ 82,4%	77,4% Plnění %


Obložnost

	2017	Skutečnost od počátku roku (1-8)			
		2018	2019	2020	2021
Obložnost (%)	0,0%	0,0%	0,0%	0,0%	0,0%
Meziroční změna %					

2019	2020	2021	Plán 2021	2021 vs. 2020	v %	Skutečnost vs. Plán 2021	v %
------	------	------	-----------	---------------	-----	--------------------------	-----

FINANCE

Náklady	13 665 228	14 602 559	16 955 996	15 673 061	2 353 437	116,12%	1 282 935	108,19%
Náklady na spotřebu materiálu	2 092 025	2 128 949	1 732 518	2 159 721	-396 431	81,38%	-427 203	80,22%
Léka a léčiva (bez center a §16)	126 826	137 327	137 685	133 068	357	100,26%	4 617	103,47%
Krevní přípravky	0	0	0	0	0			
Zdravotnické prostředky	1 672 667	1 748 258	1 439 870	1 859 303	-308 388	82,36%	-419 433	77,44%
Potraviny	0	0	0	0	0			
Všeobecný materiál	66 127	64 769	47 045	63 805	-17 724	72,64%	-16 760	73,73%
Náhradní díly	445	9 026	9 661	485	635	107,04%	9 176	1991,14%
DDHM a textil	94 640	169 569	98 257	103 060	-71 312	57,95%	-4 803	95,34%
Ostatní spotřeba	2 405	528	529	0	1	100,19%		
Náklady na služby	366 371	407 533	479 828	439 000	72 295	117,74%	40 829	109,30%
Ostatní služby	28 666	23 726	231 697	17 011	207 970	976,54%	214 685	1362,03%
Spotřeba energie	275 171	259 591	268 118	280 778	8 527	103,28%	-12 660	95,49%
Osobní náklady	10 538 169	11 277 299	13 683 437	12 269 302	2 406 137	121,34%	1 414 134	111,53%
Centrové léky dle NIS (sml. I nesml.)	135 630	0	0	0	0			
Centrové léky dle účetnictví	131 321	0	0	0	0			
§16 dle NIS (sml. I nesml.)	0	0	0	0	0			
§16 dle účetnictví	0	0	0	0	0			
Tržby od ZP dle účetnictví	2 954 009	3 277 593	3 572 986	3 740 466	295 392	109,01%	-167 480	95,52%
CASH úhrady (bez tržeb od ZP za zdrav.pěči, bonusů, FKSP, náhrady poj.)	545 588	214 252	153 526	643 659	-60 726	71,66%	-490 133	23,85%

PRODUKCE
AMBULANTNÍ PÉČE

Ambulantní body	3 256 689	3 094 120	3 398 052		303 932	109,82%		
Počet ambulantních výkonů	20 500	17 300	17 793		493	102,85%		
ZUM/ZULP v CZK	211 911	197 357	252 705		55 349	128,04%		
Hodnota ambulantní péče v CZK	3 664 001	3 508 089	3 821 027		312 938	108,92%		
Počet vyšetření celkem	6 694	5 437	5 254		-183	96,63%		
z toho ambulantní vyšetření	6 399	5 174	5 019		-155	97,00%		
Počet URČ celkem	2 769	2 500	2 235		-265	89,40%		
z toho ambulantní URČ	2 739	2 464	2 220		-244	90,10%		
Počet návštěv	6 406	5 182	5 024		-158	96,95%		
Záchyt obrátově	56,5%	79,0%	57,6%		0	72,91%		
Záchyt množstevně	68,8%	74,1%	67,6%		0	91,22%		
Cellkové body	3 543 542	3 406 502	3 683 851		277 349	108,14%		
Počet výkonů celkem	21 168	17 931	18 227		296	101,65%		

HOSPITALIZAČNÍ PÉČE

Přijímající	Casemix	369	323	202		-121	62,55%		
	Počet případů	399	354	212		-142	59,89%		
	CMI	0,93	0,91	0,95		0,0	104,44%		
	CZ-DRG	369	372	220		-152	59,19%		
	Počet případů	399	354	212		-142	59,89%		
	CMI	0,92	1,05	1,04		0,0	98,84%		
	ALOS - skutečnost	4,0	4,3	4,0		-0,3	93,30%		
	ALOS dle DRG	6,5	6,6	6,2		-0,4	94,03%		
	bez CC	81,2%	80,8%	79,2%		-1,5%	98,09%		
	s CC	16,8%	16,4%	17,5%		1,1%	106,52%		
s MCC	2,0%	2,8%	3,3%		0,5%	116,89%			
Propouštějící	Casemix	376	325	192		-133	59,09%		
	Počet případů	402	356	211		-145	59,27%		
	CMI	0,94	0,91	0,91		0,0	99,70%		
	CZ-DRG	373	367	214		-152	58,44%		
	Počet případů	402	356	211		-145	59,27%		
	CMI	0,93	1,03	1,02		0,0	98,60%		
	ALOS - skutečnost	4,1	4,4	3,6		-0,7	83,22%		
	ALOS dle DRG	6,5	6,5	6,1		-0,4	93,64%		
	bez CC	81,3%	80,9%	80,1%		-0,8%	99,01%		
	s CC	16,4%	16,3%	16,6%		0,3%	101,81%		
s MCC	2,2%	2,8%	3,3%		0,5%	118,10%			
- v tom ukončeno/nevykázáno:	Počet případů	0	0	0					
	CM	0	0	0					

DATA UZIS

Bez	Počet lůžek k datu (potenciální kapacita)	0	0	0		0		
LDN	Průměrný počet lůžek za období	0	0	0		0		
NIP	Počet OD	0	0	0		0		
DIOP	Počet hospitalizací	0	0	0		0		
	Obložnost							
	Průměrná doba hospitalizace							
	Vyžádaná péče (v tis. bodech)	0	0	0		0		
	Vyžádaná péče (v tis. CZK - hodnota péče)	0	0	0		0		

NÁSLEDNÁ PÉČE

LDN	Počet lůžek k datu (potenciální kapacita)	0	0	0		0		
NIP	Průměrný počet lůžek za období	0	0	0		0		
DIOP	Počet OD	0	0	0		0		
	Počet hospitalizací	0	0	0		0		
	Obložnost							
	Průměrná doba hospitalizace							

PERSONALISTIKA
ZAMĚSTNANCI - Přepočtený evidenční stav

	Systemizace	13,7	15,7	15,3	0,0	-0,4	97,44%	15,3
CELKEM	15,5	13,7	15,7	15,3	0,0	-0,4	97,44%	15,3
Lékaři celkem	8,5	6,7	8,7	8,3	0,0	-0,4	95,38%	8,3
z toho L1	2,0	1,0	0,0	0,0	0,0	0,0		0,0
z toho L2	1,0	1,4	4,4	4,6	0,0	0,2	104,55%	4,6
z toho L3	5,5	4,3	4,3	3,7	0,0	-0,6	85,88%	3,7
Sestry	5,0	5,0	6,0	6,0	0,0	0,0	100,00%	6,0
Ostatní NLZP	0,0	0,0	0,0	0,0	0,0	0,0		0,0
THP	2,0	2,0	1,0	1,0	0,0	0,0	100,00%	1,0
Dělník	0,0	0,0	0,0	0,0	0,0	0,0		0,0
Ostatní	0,0	0,0	0,0	0,0	0,0	0,0	82,14%	0,0

Leden	Únor	Březen	Duben	Květen	Červen	Červenec	Srpen	Září	Říjen	Listopad	Prosinec	Rok Celkem	Zachyceno	
													Rok celkem	%
70 252	43 563	69 813	63 544	49 094	249 338	25 951	60 092	0	0	0	0	631 648	363 871	57,6%

Preskribující lékaři celkem