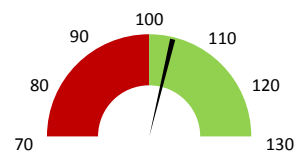


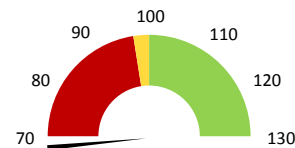
Ambulantní body

	2017	Skutečnost od počátku roku (1-10)				Plán (1-10) 2021
		2018	2019	2020	2021	
Amb. body (tis.)	3 868	3 745	4 468	4 282	4 662	4 468
Meziroční změna abs.		-123	723	-186	380	194 Plnění abs.
Meziroční změna %		96,8%	119,3%	95,8%	108,9%	104,3% Plnění %



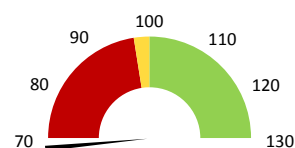
Casemix dle IR-DRG a počet případů - přijímající oddělení

	2017	Skutečnost od počátku roku (1-10)				Plán (1-10) 2021
		2018	2019	2020	2021	
Casemix (CM) - IR-DRG	504	417	477	405	260	477
Meziroční změna abs.		-86	60	-72	-146	-218 Plnění abs.
Meziroční změna %		82,8%	114,4%	84,9%	64,1%	54,4% Plnění %
Počet případů (PP)	523	453	512	450	275	512
Meziroční změna abs.		-70	59	-62	-175	-237 Plnění abs.
Meziroční změna %		86,6%	113,0%	87,9%	61,1%	53,7% Plnění %
LOS - skutečnost (dny)	4,28	4,06	4,08	4,20	4,01	
Meziroční změna abs.		-0,22	0,01	0,13	-0,19	
Meziroční změna %		94,8%	100,4%	103,1%	95,4%	
ALOS - dle IR-DRG (dny)	6,36	6,11	6,44	6,42	6,34	



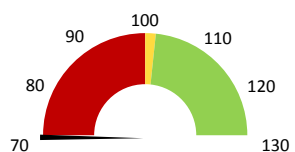
Casemix dle IR-DRG a počet případů - propouštějící oddělení

	2017	Skutečnost od počátku roku (1-10)				Plán (1-10) 2021
		2018	2019	2020	2021	
Casemix (CM) - IR-DRG	0	412	491	415	274	491
Meziroční změna abs.		80	-76	-141	-141	-217 Plnění abs.
Meziroční změna %			119,4%	84,5%	66,1%	55,8% Plnění %
Počet případů (PP)	0	453	517	454	278	517
Meziroční změna abs.		64	-63	-176	-176	-239 Plnění abs.
Meziroční změna %			114,1%	87,8%	61,2%	53,8% Plnění %
LOS - skutečnost (dny)	0,00	4,09	4,17	4,24	4,27	
Meziroční změna abs.		0,08	0,07	0,03		
Meziroční změna %			101,9%	101,7%	100,6%	
ALOS - dle IR-DRG (dny)	0,00	6,07	6,50	6,43	6,35	



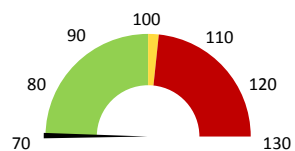
Ošetrovací dny

	2017	Skutečnost od počátku roku (1-10)				Plán (1-10) 2021
		2018	2019	2020	2021	
Ošetř. Dny	0	0	0	0	0	0
Meziroční změna abs.						Plnění abs.
Meziroční změna %						Plnění %



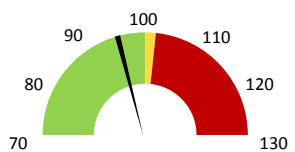
Centrové léky

	2017	Skutečnost od počátku roku (1-10)				Plán (1-10) 2021
		2018	2019	2020	2021	
Centrové léky (tis. CZK)	0	0	150	0	0	0
Meziroční změna abs.						Plnění abs.
Meziroční změna %				0,0%		Plnění %



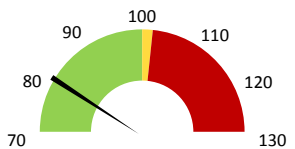
Ostatní léky

	2017	Skutečnost od počátku roku (1-10)				Plán (1-10) 2021
		2018	2019	2020	2021	
Ostatní léky (tis. CZK)	130	149	167	179	167	176
Meziroční změna abs.		20	18	12	-12	-9 Plnění abs.
Meziroční změna %		115,1%	112,0%	107,1%	93,2%	95,0% Plnění %



Zdravotnický materiál

	2017	Skutečnost od počátku roku (1-10)				Plán (1-10) 2021
		2018	2019	2020	2021	
Zdrav. materiál (tis. CZK)	2 095	2 325	2 273	2 245	2 056	2 543
Meziroční změna abs.		230	-52	-28	-189	-487 Plnění abs.
Meziroční změna %		111,0%	97,8%	98,8%	91,6%	80,8% Plnění %



Obložnost

	2017	Skutečnost od počátku roku (1-10)			
		2018	2019	2020	2021
Obložnost (%)	0,0%	0,0%	0,0%	0,0%	0,0%
Meziroční změna %					

2019	2020	2021	Plán 2021	2021 vs. 2020	v %	Skutečnost vs. Plán 2021	v %
------	------	------	-----------	---------------	-----	--------------------------	-----

FINANCE

Náklady	17 124 476	19 411 625	21 036 271	19 721 372	1 624 647	108,37%	1 314 899	106,67%
Náklady na spotřebu materiálu	2 797 923	2 734 505	2 426 094	2 959 211	-308 411	88,72%	-533 117	81,98%
Léka a léčiva (bez center a §16)	167 060	178 968	166 782	175 527	-12 186	93,19%	-8 745	95,02%
Krevní přípravky	0	0	0	0	0			
Zdravotnické prostředky	2 273 356	2 244 980	2 055 651	2 542 851	-189 329	91,57%	-487 200	80,84%
Potravininy	0	0	0	0	0			
Všeobecný materiál	90 619	81 960	60 103	92 743	-21 857	73,33%	-32 640	64,81%
Náhradní díly	3 214	15 631	14 035	1 620	-1 596	89,79%	12 415	866,41%
DDHM a textil	113 499	212 966	129 523	146 470	-83 443	60,82%	-16 947	88,43%
Ostatní spotřeba	2 705	528	529	0	1	100,20%		
Náklady na služby	473 664	506 570	645 092	572 531	138 522	127,35%	72 562	112,67%
Ostatní služby	34 849	80 989	316 002	21 423	235 013	390,18%	294 579	1475,08%
Spotřeba energie	342 181	322 317	332 149	349 246	9 832	103,05%	-17 097	95,10%
Osobní náklady	13 031 527	15 077 662	16 616 928	15 184 901	1 539 267	110,21%	1 432 027	109,43%
Centrové léky dle NIS (sml. I nesml.)	154 529	0	0	0	0			
Centrové léky dle účetnictví	150 174	0	0	0	0			
§16 dle NIS (sml. I nesml.)	0	0	0	0	0			
§16 dle účetnictví	0	0	0	0	0			
Tržby od ZP dle účetnictví	3 998 316	4 195 673	4 716 850	4 703 578	521 176	112,42%	13 272	100,28%
CASH úhrady (bez tržeb od ZP za zdrav.pěči, bonusů, FKSP, náhrady pc	725 431	297 042	195 072	809 668	-101 970	65,67%	-614 597	24,09%

PRODUKCE
AMBULANTNÍ PÉČE

Ambulantní body	4 468 002	4 281 622	4 661 790		380 168	108,88%		
Počet ambulantních výkonů	26 277	22 513	22 873		360	101,60%		
ZUM/ZULP v CZK	32 059	45 949	57 848		11 899	125,90%		
Hodnota ambulantní péče v CZK	4 753 793	4 611 202	4 941 127		329 925	107,15%		
Počet vyšetření celkem	16 960	13 994	6 834		-7 160	48,84%		
z toho ambulantní vyšetření	8 124	6 690	6 529		-161	97,59%		
Počet URČ celkem	3 286	2 951	2 805		-146	95,05%		
z toho ambulantní URČ	3 257	2 930	2 784		-146	95,02%		
Počet návštěv	8 134	6 700	6 536		-164	97,55%		
Záchyt obrátově	58,3%	75,0%	62,9%		0	83,87%		
Záchyt množstevně	68,7%	72,5%	68,0%		0	93,86%		
Počet výkonů celkem	27 073	23 218	23 471		253	101,09%		

HOSPITALIZAČNÍ PÉČE

Přijímající	Casemix	477	405	260		-146	64,08%		
	Počet případů	512	450	275		-175	61,11%		
	CMI	0,93	0,90	0,94		0,0	104,85%		
	Casemix	493	436	277		-159	63,47%		
	Počet případů	512	450	275		-175	61,11%		
	CMI	0,96	0,97	1,01		0,0	103,87%		
	ALOS	4,1	4,2	4,0		-0,2	95,36%		
	ALOS dle IR-DRG	6,4	6,4	6,3		-0,1	98,73%		
	bez CC	81,8%	82,7%	77,1%		-5,6%	93,26%		
	Komplik. s CC	16,0%	14,4%	18,9%		4,5%	130,91%		
s MCC	2,1%	2,9%	4,0%		1,1%	138,46%			
Propouštějící	Casemix	491	415	274		-141	66,12%		
	Počet případů	517	454	278		-176	61,23%		
	CMI	0,95	0,91	0,99		0,1	107,99%		
	Casemix	505	448	284		-164	63,41%		
	Počet případů	517	454	278		-176	61,23%		
	CMI	0,98	0,99	1,02		0,0	103,56%		
	ALOS	4,2	4,2	4,3		0,0	100,62%		
	ALOS dle IR-DRG	6,5	6,4	6,4		-0,1	98,84%		
	bez CC	81,6%	82,6%	77,0%		-5,6%	93,20%		
	Komplik. s CC	15,9%	14,5%	18,7%		4,2%	128,67%		
s MCC	2,5%	2,9%	4,3%		1,5%	150,75%			
- v tom ukončeno/nevykázáno:	Počet případů	0	0	0					
	CM	0	0	0					

DATA UZIS

Bez LDN NIP DIOP	Počet lůžek k datu (potenciální kapacita)	0	0	0		0		
	Průměrný počet lůžek za období	0	0	0		0		
	Počet OD	0	0	0		0		
	Počet hospitalizací	0	0	0		0		
	Obloženost							
	Průměrná doba hospitalizace							
	Vyžádaná péče (v tis. bodech)	0	0	0		0		
	Vyžádaná péče (v tis. CZK - hodnota péče)	0	0	0		0		

NÁSLEDNÁ PÉČE
DATA UZIS

LDN NIP DIOP	Počet lůžek k datu (potenciální kapacita)	0	0	0		0		
	Průměrný počet lůžek za období	0	0	0		0		
	Počet OD	0	0	0		0		
	Počet hospitalizací	0	0	0		0		
	Obloženost							
	Průměrná doba hospitalizace							

PERSONALISTIKA
ZAMĚŠTNANCI - Přepočtený evidenční stav

	Systemizace	15,7	15,5	15,3	0,0	-0,2	98,71%	15,3
CELKEM	15,5	8,7	8,5	8,3	0,0	-0,2	97,63%	8,3
Lékaři celkem	8,5	0,0	0,0	0,0	0,0	0,0	0,0	0,0
z toho L1	2,0	4,4	4,6	4,8	0,0	0,2	104,35%	4,8
z toho L2	1,0	4,3	3,9	3,5	0,0	-0,4	89,61%	3,5
z toho L3	5,5	5,0	6,0	6,0	0,0	0,0	100,00%	6,0
Sestry	5,0	0,0	0,0	0,0	0,0	0,0	0,0	0,0
Nelékařský zdravotnický pracovník	0,0	2,0	1,0	1,0	0,0	0,0	100,00%	1,0
THP	2,0	0,0	0,0	0,0	0,0	0,0	0,0	0,0
Dělník	0,0	0,0	0,0	0,0	0,0	0,0	0,0	0,0
Ostatní	0,0	0,0	0,0	0,0	0,0	0,0	460,00%	0,0

	Předepsáno												Zachyceno		
	Leden	Únor	Březen	Duben	Květen	Červen	Červenec	Srpen	Září	Říjen	Listopad	Prosinec	Rok Celkem	Rok celkem	%
Preskribující lékaři celkem	70 252	43 563	69 813	63 544	49 094	249 338	25 951	60 092	73 175	91 789	0	0	796 612	500 979	62,9%