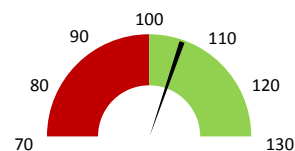


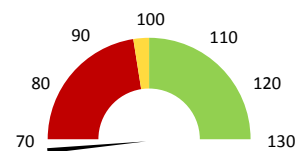
### Ambulantní body

	2017	Skutečnost od počátku roku (1-11)				Plán (1-11) 2021
		2018	2019	2020	2021	
<b>Amb. body (tis.)</b>	<b>4 240</b>	<b>4 196</b>	<b>4 934</b>	<b>4 719</b>	<b>5 237</b>	<b>4 934</b>
Meziroční změna abs.		-43	738	-216	519	303 Plnění abs.
Meziroční změna %		99,0%	117,6%	95,6%	111,0%	106,1% Plnění %



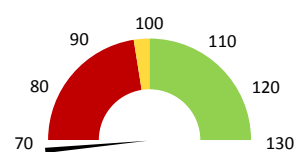
### Casemix dle IR-DRG a počet případů - přijímající oddělení

	2017	Skutečnost od počátku roku (1-11)				Plán (1-11) 2021
		2018	2019	2020	2021	
<b>Casemix (CM) - IR-DRG</b>	<b>559</b>	<b>489</b>	<b>529</b>	<b>434</b>	<b>310</b>	<b>529</b>
Meziroční změna abs.		-70	40	-95	-124	-219 Plnění abs.
Meziroční změna %		87,4%	108,2%	82,1%	71,5%	58,7% Plnění %
<b>Počet případů (PP)</b>	<b>578</b>	<b>519</b>	<b>574</b>	<b>473</b>	<b>319</b>	<b>574</b>
Meziroční změna abs.		-59	55	-101	-154	-255 Plnění abs.
Meziroční změna %		89,8%	110,6%	82,4%	67,4%	55,6% Plnění %
<b>LOS - skutečnost (dny)</b>	<b>4,30</b>	<b>4,15</b>	<b>4,05</b>	<b>4,15</b>	<b>4,00</b>	
Meziroční změna abs.		-0,15	-0,10	0,10	-0,15	
Meziroční změna %		96,5%	97,6%	102,5%	96,4%	
<b>ALOS - dle IR-DRG (dny)</b>	<b>6,35</b>	<b>6,18</b>	<b>6,38</b>	<b>6,42</b>	<b>6,27</b>	



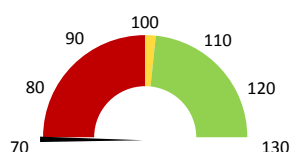
### Casemix dle IR-DRG a počet případů - propouštějící oddělení

	2017	Skutečnost od počátku roku (1-11)				Plán (1-11) 2021
		2018	2019	2020	2021	
<b>Casemix (CM) - IR-DRG</b>	<b>0</b>	<b>470</b>	<b>542</b>	<b>444</b>	<b>314</b>	<b>542</b>
Meziroční změna abs.		72	-98	-130		-228 Plnění abs.
Meziroční změna %			115,3%	81,9%	70,8%	58,0% Plnění %
<b>Počet případů (PP)</b>	<b>0</b>	<b>518</b>	<b>578</b>	<b>477</b>	<b>321</b>	<b>578</b>
Meziroční změna abs.		60	-101	-156		-257 Plnění abs.
Meziroční změna %			111,6%	82,5%	67,3%	55,5% Plnění %
<b>LOS - skutečnost (dny)</b>	<b>0,00</b>	<b>4,08</b>	<b>4,12</b>	<b>4,19</b>	<b>4,25</b>	
Meziroční změna abs.			0,04	0,06	0,06	
Meziroční změna %			101,0%	101,6%	101,4%	
<b>ALOS - dle IR-DRG (dny)</b>	<b>0,00</b>	<b>6,10</b>	<b>6,43</b>	<b>6,43</b>	<b>6,23</b>	



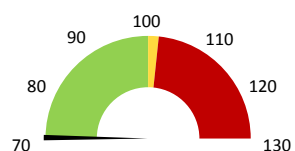
### Ošetřovací dny

	2017	Skutečnost od počátku roku (1-11)				Plán (1-11) 2021
		2018	2019	2020	2021	
<b>Ošetř. Dny</b>	<b>0</b>	<b>0</b>	<b>0</b>	<b>0</b>	<b>0</b>	<b>0</b>
Meziroční změna abs.						Plnění abs.
Meziroční změna %						Plnění %



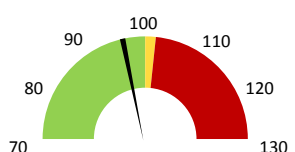
### Centrové léky

	2017	Skutečnost od počátku roku (1-11)				Plán (1-11) 2021
		2018	2019	2020	2021	
<b>Centrové léky (tis. CZK)</b>	<b>0</b>	<b>0</b>	<b>169</b>	<b>0</b>	<b>0</b>	<b>0</b>
Meziroční změna abs.						Plnění abs.
Meziroční změna %				0,0%		Plnění %



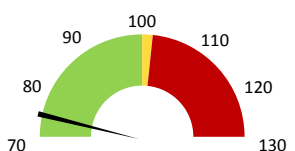
### Ostatní léky

	2017	Skutečnost od počátku roku (1-11)				Plán (1-11) 2021
		2018	2019	2020	2021	
<b>Ostatní léky (tis. CZK)</b>	<b>141</b>	<b>168</b>	<b>193</b>	<b>199</b>	<b>195</b>	<b>203</b>
Meziroční změna abs.		27	26	6	-4	-8 Plnění abs.
Meziroční změna %		118,9%	115,3%	103,2%	97,9%	96,0% Plnění %



### Zdravotnický materiál

	2017	Skutečnost od počátku roku (1-11)				Plán (1-11) 2021
		2018	2019	2020	2021	
<b>Zdrav. materiál (tis. CZK)</b>	<b>2 449</b>	<b>2 531</b>	<b>2 647</b>	<b>2 489</b>	<b>2 217</b>	<b>2 976</b>
Meziroční změna abs.		82	116	-157	-272	-759 Plnění abs.
Meziroční změna %		103,3%	104,6%	94,1%	89,1%	74,5% Plnění %



### Obložnost

	2017	Skutečnost od počátku roku (1-11)			
		2018	2019	2020	2021
<b>Obložnost (%)</b>	<b>0,0%</b>	<b>0,0%</b>	<b>0,0%</b>	<b>0,0%</b>	<b>0,0%</b>
Meziroční změna %					

2019	2020	2021	Plán 2021	2021 vs. 2020	v %	Skutečnost vs. Plán 2021	v %
------	------	------	-----------	---------------	-----	--------------------------	-----

**FINANCE**

Náklady	19 258 247	21 681 166	23 191 696	22 146 581	1 510 530	106,97%	1 045 116	104,72%
<b>Spotřeba materiálu</b>	<b>3 274 003</b>	<b>3 035 566</b>	<b>2 668 378</b>	<b>3 451 830</b>	<b>-367 189</b>	<b>87,90%</b>	<b>-783 452</b>	<b>77,30%</b>
Léka a léčiva (bez center a §16)	193 166	199 357	195 082	203 256	-4 275	97,86%	-8 175	95,98%
Krevní přípravky	0	0	0	0	0			
Zdravotnické prostředky	2 646 770	2 489 334	2 217 268	2 976 112	-272 066	89,07%	-758 844	74,50%
Potraviny	0	0	0	0	0			
Všeobecný materiál	99 682	96 314	69 815	102 535	-26 498	72,49%	-32 719	68,09%
Náhradní díly	3 254	15 721	21 515	1 664	5 795	136,86%	19 851	1293,13%
DDHM a textil	159 398	234 313	164 168	168 263	-70 145	70,06%	-4 095	97,57%
Ostatní spotřeba	171 733	529	529	0	1	100,16%		
<b>Služby</b>	<b>579 316</b>	<b>663 071</b>	<b>1 051 008</b>	<b>656 133</b>	<b>387 937</b>	<b>158,51%</b>	<b>394 875</b>	<b>160,18%</b>
<b>Spotřeba energie</b>	<b>377 626</b>	<b>356 294</b>	<b>365 911</b>	<b>385 401</b>	<b>9 617</b>	<b>102,70%</b>	<b>-19 490</b>	<b>94,94%</b>
<b>Osobní náklady</b>	<b>14 528 613</b>	<b>16 867 822</b>	<b>18 320 840</b>	<b>16 955 750</b>	<b>1 453 018</b>	<b>108,61%</b>	<b>1 365 090</b>	<b>108,05%</b>
Centrové léky dle NIS (sml. I nesml.)	173 383	0	0		0			
Centrové léky dle účetnictví	169 028	0	0	0	0			
§16 dle NIS (sml. I nesml.)	0	0	0		0			
§16 dle účetnictví	0	0	0	0	0			
Tržby od ZP dle účetnictví	4 490 533	4 670 171	5 302 685	5 224 742	632 514	113,54%	77 943	101,49%
CASH úhrady (samoplátci a právnické osoby)	783 548	279 525	181 344	898 367	-98 181	64,88%	-717 023	20,19%

**PRODUKCE**
**AMBULANTNÍ PÉČE**

<b>Ambulantní body</b>	4 934 094	4 718 587	5 237 394		518 807	110,99%		
Počet ambulantních výkonů	28 913	24 697	25 637		940	103,81%		
ZUM/ZULP v CZK	36 388	51 249	65 373		14 124	127,56%		
<b>Hodnota ambulantní péče v CZK</b>	<b>5 250 744</b>	<b>5 082 364</b>	<b>5 551 426</b>		<b>469 062</b>	<b>109,23%</b>		
<b>Počet vyšetření celkem</b>	<b>18 700</b>	<b>15 306</b>	<b>7 623</b>		<b>-7 683</b>	<b>49,80%</b>		
z toho ambulantní vyšetření	8 964	7 318	7 276		-42	99,43%		
<b>Počet URČ celkem</b>	<b>3 528</b>	<b>3 104</b>	<b>3 054</b>		<b>-50</b>	<b>98,39%</b>		
z toho ambulantní URČ	3 499	3 084	3 030		-54	98,25%		
<b>Počet návštěv</b>	<b>8 974</b>	<b>7 330</b>	<b>7 286</b>		<b>-44</b>	<b>99,40%</b>		
Záchyt obrátově	66,1%	73,6%	63,6%		0	86,36%		
Záchyt množstevně	69,3%	72,3%	68,3%		0	94,46%		
Počet výkonů celkem	29 771	25 476	26 274		798	103,13%		

**HOSPITALIZAČNÍ PÉČE**

<b>Přijímající</b>	IR-DRG	Casemix	529	434	310		-124	71,49%		
		Počet případů	574	473	319		-154	67,44%		
		CMI	0,92	0,92	0,97		0,1	106,00%		
	CZ-DRG	Casemix	536	452	329		-123	72,74%		
		Počet případů	574	473	319		-154	67,44%		
		CMI	0,93	0,96	1,03		0,1	107,86%		
	ALOS (IR-DRG)	LOS - skutečnost	4,1	4,2	4,0		-0,1	96,41%		
		ALOS dle IR-DRG	6,4	6,4	6,3		-0,1	97,73%		
	Komplik. (IR-DRG)	bez CC	81,5%	83,1%	78,4%		-4,7%	94,32%		
		s CC	16,4%	14,0%	17,6%		3,6%	125,81%		
s MCC		2,1%	3,0%	4,1%		1,1%	137,68%			
<b>Propouštějící</b>	IR-DRG	Casemix	542	444	314		-130	70,77%		
		Počet případů	578	477	321		-156	67,30%		
		CMI	0,94	0,93	0,98		0,0	105,17%		
	CZ-DRG	Casemix	548	464	338		-126	72,87%		
		Počet případů	578	477	321		-156	67,30%		
		CMI	0,95	0,97	1,05		0,1	108,28%		
	ALOS (IR-DRG)	LOS - skutečnost	4,1	4,2	4,2		0,1	101,45%		
		ALOS dle IR-DRG	6,4	6,4	6,2		-0,2	97,01%		
	Komplik. (IR-DRG)	bez CC	81,5%	83,0%	78,8%		-4,2%	94,94%		
		s CC	16,1%	14,0%	17,1%		3,1%	121,98%		
s MCC		2,4%	2,9%	4,0%		1,1%	137,98%			
- v tom ukončeno/nevykázáno: Počet případů		0	0	0						
CM		0	0	0						

**DATA UZIS**

<b>Bez LDN NIP DIOP</b>	Počet lůžek k datu (potenciální kapacita)	0	0	0		0		
	Průměrný počet lůžek za období	0	0	0		0		
	Počet OD	0	0	0		0		
	Počet hospitalizací	0	0	0		0		
<b>Obložnost</b>	Obložnost							
	Průměrná doba hospitalizace							
<b>Vyžádaná péče (v tis. bodech)</b>	0	0	0		0			
<b>Vyžádaná péče (v tis. CZK - hodnota péče)</b>	0	0	0		0			

**NÁSLEDNÁ PÉČE**

<b>LDN NIP DIOP</b>	Počet lůžek k datu (potenciální kapacita)	0	0	0		0		
	Průměrný počet lůžek za období	0	0	0		0		
	Počet OD	0	0	0		0		
	Počet hospitalizací	0	0	0		0		
	Obložnost							
	Průměrná doba hospitalizace							

**PERSONALISTIKA**
**ZAMĚSTNANCI - Přepočtený evidenční stav**

	Systemizace	15,7	15,3	15,3	0,0	0,0	100,00%	15,3
<b>CELKEM</b>	<b>15,5</b>	<b>8,7</b>	<b>8,3</b>	<b>8,3</b>	<b>0,0</b>	<b>0,0</b>	<b>100,00%</b>	<b>8,3</b>
<b>Lékaři celkem</b>	<b>8,5</b>	<b>0,0</b>	<b>0,0</b>	<b>0,0</b>	<b>0,0</b>	<b>0,0</b>	<b>0,0</b>	<b>0,0</b>
z toho L1	2,0	4,4	4,6	4,8	0,0	0,2	104,35%	4,8
z toho L2	1,0	4,3	3,7	3,5	0,0	-0,2	94,52%	3,5
z toho L3	5,5	5,0	6,0	6,0	0,0	0,0	100,00%	6,0
<b>Sestry</b>	<b>5,0</b>	<b>0,0</b>	<b>0,0</b>	<b>0,0</b>	<b>0,0</b>	<b>0,0</b>	<b>100,00%</b>	<b>0,0</b>
Nelékařský zdravotnický pracovník	0,0	2,0	1,0	1,0	0,0	0,0	100,00%	1,0
THP	2,0	0,0	0,0	0,0	0,0	0,0		0,0
Dělník	0,0	0,0	0,0	0,0	0,0	0,0		0,0
Ostatní	0,0	0,0	0,0	0,0	0,0	0,0	100,00%	0,0

	Předepsáno												Zachyceno		
	Leden	Únor	Březen	Duben	Květen	Červen	Červenec	Srpen	Září	Říjen	Listopad	Prosinec	Rok Celkem	Rok celkem	%
Preskribující lékaři celkem	70 252	43 563	69 813	63 544	49 094	249 338	25 951	60 092	73 175	91 789	81 997	0	878 610	558 499	63,6%