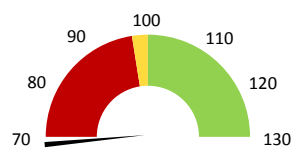
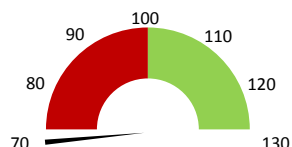


**Celkové body**

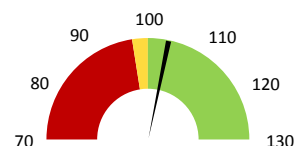
	2016	Skutečnost od počátku roku (1-11)				Plán (1-11) 2020
		2017	2018	2019	2020	
<b>Celkové body (tis.)</b>	<b>13 907</b>	<b>14 796</b>	<b>13 496</b>	<b>9 477</b>	<b>8 317</b>	<b>13 496</b>
Meziroční změna abs.		889	-1 300	-4 019	-1 159	-5 179 Plnění abs.
Meziroční změna %		↑ 106,4%	↓ 91,2%	↓ 70,2%	↓ 87,8%	↓ 61,6% Plnění %


**Ambulantní body**

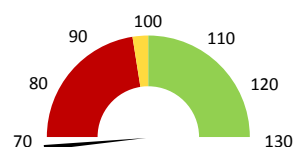
	2016	Skutečnost od počátku roku (1-11)				Plán (1-11) 2020
		2017	2018	2019	2020	
<b>Amb. body (tis.)</b>	<b>189</b>	<b>197</b>	<b>254</b>	<b>263</b>	<b>171</b>	<b>254</b>
Meziroční změna abs.		9	56	9	-92	-83 Plnění abs.
Meziroční změna %		↑ 104,6%	↑ 128,6%	↑ 103,6%	↓ 65,2%	↓ 67,5% Plnění %


**Casemix a počet případů - přijímající oddělení**

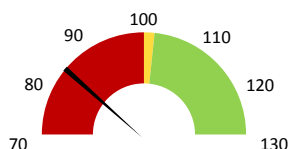
	2016	Skutečnost od počátku roku (1-11)				Plán (1-11) 2020
		2017	2018	2019	2020	
<b>Casemix (CM)</b>	<b>331</b>	<b>30</b>	<b>78</b>	<b>56</b>	<b>81</b>	<b>78</b>
Meziroční změna abs.		-301	48	-22	25	3 Plnění abs.
Meziroční změna %		↓ -90,8%	↑ 157,1%	↓ 71,6%	↑ 144,9%	↑ 103,7% Plnění %
<b>Počet případů (PP)</b>	<b>231</b>	<b>32</b>	<b>57</b>	<b>55</b>	<b>78</b>	<b>57</b>
Meziroční změna abs.		-199	25	-2	23	21 Plnění abs.
Meziroční změna %		↓ -86,1%	↓ 78,1%	↓ 96,5%	↑ 141,8%	↑ 136,8% Plnění %
<b>LOS - skutečnost (dny)</b>	<b>5,52</b>	<b>16,63</b>	<b>17,60</b>	<b>21,11</b>	<b>13,44</b>	
Meziroční změna abs.		11,11	0,97	3,51	-7,67	
Meziroční změna %		↑ 201,4%	↑ 5,8%	↑ 120,0%	↓ 63,6%	
<b>ALOS - dle DRG (dny)</b>	<b>4,15</b>	<b>8,97</b>	<b>8,89</b>	<b>8,18</b>	<b>7,88</b>	


**Casemix a počet případů - propouštějící oddělení**

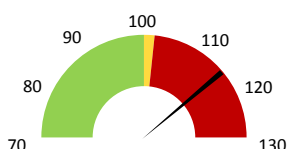
	2016	Skutečnost od počátku roku (1-11)				Plán (1-11) 2020
		2017	2018	2019	2020	
<b>Casemix (CM)</b>	<b>1 544</b>	<b>1 481</b>	<b>1 159</b>	<b>763</b>	<b>707</b>	<b>1 159</b>
Meziroční změna abs.		-63	-323	-396	-56	-452 Plnění abs.
Meziroční změna %		↓ -4,1%	↓ -21,8%	↓ 65,8%	↓ 92,6%	↓ 61,0% Plnění %
<b>Počet případů (PP)</b>	<b>759</b>	<b>674</b>	<b>567</b>	<b>377</b>	<b>371</b>	<b>567</b>
Meziroční změna abs.		-85	-107	-190	-6	-196 Plnění abs.
Meziroční změna %		↓ -11,2%	↓ -15,9%	↓ 66,5%	↓ 98,4%	↓ 65,4% Plnění %
<b>LOS - skutečnost (dny)</b>	<b>23,69</b>	<b>28,20</b>	<b>29,13</b>	<b>32,12</b>	<b>27,18</b>	
Meziroční změna abs.		4,51	0,94	2,99	-4,94	
Meziroční změna %		↑ 19,0%	↑ 3,3%	↑ 110,2%	↓ 84,6%	
<b>ALOS - dle DRG (dny)</b>	<b>7,79</b>	<b>9,42</b>	<b>10,03</b>	<b>9,49</b>	<b>9,25</b>	


**Ošetřovací dny**

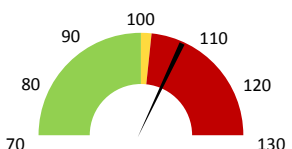
	2016	Skutečnost od počátku roku (1-11)				Plán (1-11) 2020
		2017	2018	2019	2020	
<b>Ošetř. Dny</b>	<b>0</b>	<b>12 081</b>	<b>17 117</b>	<b>15 783</b>	<b>14 335</b>	<b>17 117</b>
Meziroční změna abs.			5 036	-1 334	-1 448	-2 782 Plnění abs.
Meziroční změna %			↑ 41,7%	↓ 92,2%	↓ 90,8%	↓ 83,7% Plnění %


**Ostatní léky**

	2016	Skutečnost od počátku roku (1-11)				Plán (1-11) 2020
		2017	2018	2019	2020	
<b>Ostatní léky (tis.CZK)</b>	<b>0</b>	<b>2 245</b>	<b>2 599</b>	<b>2 642</b>	<b>3 077</b>	<b>2 641</b>
Meziroční změna abs.			354	43	435	436 Plnění abs.
Meziroční změna %			↑ 15,8%	↑ 101,6%	↑ 116,5%	↑ 116,5% Plnění %


**Zdravotnický materiál**

	2016	Skutečnost od počátku roku (1-11)				Plán (1-11) 2020
		2017	2018	2019	2020	
<b>Zdrav. materiál (tis.CZK)</b>	<b>0</b>	<b>843</b>	<b>1 209</b>	<b>1 266</b>	<b>1 376</b>	<b>1 271</b>
Meziroční změna abs.			366	58	110	105 Plnění abs.
Meziroční změna %			↑ 43,4%	↑ 104,8%	↑ 108,7%	↑ 108,3% Plnění %


**Obložnost**

	2016	Skutečnost od počátku roku (1-11)			
		2017	2018	2019	2020
<b>Obložnost (%)</b>	<b>0,0%</b>	<b>90,4%</b>	<b>92,0%</b>	<b>95,4%</b>	<b>90,6%</b>
Meziroční změna %			↓ 1,7%	↑ 103,7%	↓ 95,0%

Útvar: **Geriatric**

 Rok: **2020**

 Měsíc: **Listopad**

2018	2019	2020	Plán 2020	2020 vs. 2019	v %	Skutečnost vs. Plán 2020	v %
------	------	------	-----------	---------------	-----	--------------------------	-----

**FINANCE**

Náklady	47 649 700	45 153 370	53 471 735	45 579 210	8 318 365	118,42%	7 892 525	117,32%
<b>Náklady na spotřebu materiálu</b>	<b>7 084 055</b>	<b>6 330 254</b>	<b>7 822 847</b>	<b>6 231 951</b>	<b>1 492 593</b>	<b>123,58%</b>	<b>1 590 896</b>	<b>125,53%</b>
Léka a léčiva (bez center a §16)	2 598 714	2 641 507	3 076 514	3 076 514	435 007	116,47%	0	100,00%
Krevní přípravky	142 640	144 270	109 440	151 927	-34 830	75,86%	-42 487	72,03%
Zdravotnické prostředky	1 208 842	1 266 453	1 376 043	1 270 849	109 591	108,65%	105 195	108,28%
Potravin	1 488 055	1 277 891	1 202 207	1 284 114	-75 684	94,08%	-81 906	93,62%
Všeobecný materiál	1 015 881	503 208	593 802	449 487	90 594	118,00%	144 315	132,11%
Náhradní díly	26 177	32 028	29 747	19 724	-2 281	92,88%	10 023	150,82%
DDHM a textil	603 745	464 897	1 435 093	415 046	970 196	308,69%	1 020 047	345,77%
Ostatní spotřeba	18 168	2 492	2 400	0	-92	96,31%		
<b>Náklady na služby</b>	<b>1 599 120</b>	<b>2 305 608</b>	<b>3 332 563</b>	<b>3 251 499</b>	<b>1 026 955</b>	<b>144,54%</b>	<b>81 063</b>	<b>102,49%</b>
Ostatní služby	223 900	164 884	129 971	108 418	-34 913	78,83%	21 552	119,88%
<b>Spotřeba energie</b>	<b>805 275</b>	<b>898 625</b>	<b>867 209</b>	<b>898 246</b>	<b>-31 416</b>	<b>96,50%</b>	<b>-31 037</b>	<b>96,54%</b>
<b>Osobní náklady</b>	<b>34 744 028</b>	<b>33 047 552</b>	<b>37 363 131</b>	<b>32 542 125</b>	<b>4 315 579</b>	<b>113,06%</b>	<b>4 821 006</b>	<b>114,81%</b>
<b>Výnosy</b>	<b>29 476 997</b>	<b>29 583 683</b>	<b>32 343 739</b>	<b>18 439</b>	<b>2 760 056</b>	<b>109,33%</b>	<b>32 325 300</b>	<b>175410,18%</b>
Tržby od ZP dle účetnictví	29 356 701	29 460 190	28 787 598	0	-672 592	97,72%		
CASH úhrady (bez tržeb od ZP za zdrav.péči, bonusů, FKSP, náhrady pč)	35 255	23 251	60 664	18 439	37 413	260,91%	42 225	329,00%

**PRODUKCE**
**AMBULANTNÍ PÉČE**

<b>Ambulantní body</b>	253 876	262 947	171 322		-91 625	65,15%		
Počet ambulantních výkonů	2 847	3 198	2 025		-1 173	63,32%		
ZUM/ZULP v CZK	55 980	48 760	25 716		-23 044	52,74%		
<b>Hodnota ambulantní péče v CZK</b>	<b>317 471</b>	<b>327 484</b>	<b>209 030</b>		<b>-118 454</b>	<b>63,83%</b>		
<b>Počet vyšetření celkem</b>	<b>1 571</b>	<b>779</b>	<b>570</b>		<b>-209</b>	<b>73,17%</b>		
z toho ambulantní vyšetření	586	617	520		-97	84,28%		
<b>Počet URČ celkem</b>	<b>1 472</b>	<b>995</b>	<b>868</b>		<b>-127</b>	<b>87,24%</b>		
z toho ambulantní URČ	433	503	418		-85	83,10%		
<b>Počet návštěv</b>	<b>433</b>	<b>503</b>	<b>418</b>		<b>-85</b>	<b>83,10%</b>		
Záchyt obrátové		66,0%	69,3%		0	104,89%		
Záchyt množstevně		70,5%	70,5%		0	99,94%		
<b>Celkové body</b>	<b>13 496 130</b>	<b>9 476 734</b>	<b>8 317 407</b>		<b>-1 159 327</b>	<b>87,77%</b>		
Počet výkonů celkem	23 304	21 936	18 573		-3 363	84,67%		

**HOSPITALIZAČNÍ PÉČE**

<b>Přijímající</b>	DRG	Casemix	78	56	81	25	144,86%		
		Počet případů	57	55	78	23	141,82%		
		CMI	1,37	1,02	1,04	0,0	102,15%		
	ALOS	LOS - skutečnost	17,6	21,1	13,4	-7,7	63,65%		
		ALOS dle DRG	8,9	8,2	7,9	-0,3	96,37%		
		bez CC	2,8%	3,2%	38,7%	35,5%	1214,78%		
<b>Propouštějící</b>	DRG	Casemix	1 159	763	707	-56	92,62%		
		Počet případů	567	377	371	-6	98,41%		
		CMI	2,04	2,02	1,90	-0,1	94,12%		
	ALOS	LOS - skutečnost	29,1	32,1	27,2	-4,9	84,61%		
		ALOS dle DRG	10,0	9,5	9,2	-0,2	97,50%		
		bez CC	18,5%	16,7%	23,0%	6,3%	137,72%		
Komorb.	s CC	4,6%	8,5%	36,0%	27,5%	424,13%			
	s MCC	2,6%	2,9%	25,3%	22,4%	868,24%			
	- v tom ukončeno/nevykázáno: Počet případů	0	0	3					
	CM	0	0	3					

**DATA UZIS**

<b>Bez LDN</b>	Počet lůžek k datu (potenciální kapacita)	40	25	25	0	100,00%		
	Průměrný počet lůžek za období	35	25	22	-2	91,26%		
	Počet OD	10 635	7 699	6 579	-1 120	85,45%		
	Počet hospitalizací	623	410	444	34	108,29%		
	Obloženost	90,7%	94,0%	87,7%	0	93,36%		
Průměrná doba hospitalizace								
<b>Operace</b>	0	3	53		50	1766,67%		
<b>Vyžádaná péče (v tis. bodech)</b>	0	0	0		0			
<b>Vyžádaná péče (v tis. CZK - hodnota péče)</b>	0	0	0		0			

**NÁSLEDNÁ PÉČE**

<b>LDN</b>	Počet lůžek k datu (potenciální kapacita)	65	50	50	0	100,00%		
	Průměrný počet lůžek za období	56	50	47	-2	95,31%		
	Počet OD	17 117	15 783	14 335	-1 448	90,83%		
	Počet hospitalizací	800	607	607	0	100,00%		
	Obloženost	92,0%	95,4%	90,6%	0	95,01%		
Průměrná doba hospitalizace								

**PERSONALISTIKA**
**ZAMĚŠTNANCI - Přepočtený evidenční stav**

	Systemizace	50,4	48,2	45,5	48,2	-2,8	94,29%	-2,8	94,29%
<b>CELKEM</b>	<b>0,0</b>	<b>50,4</b>	<b>48,2</b>	<b>45,5</b>	<b>48,2</b>	<b>-2,8</b>	<b>94,29%</b>	<b>-2,8</b>	<b>94,29%</b>
<b>Lékaři celkem</b>	<b>0,0</b>	<b>8,4</b>	<b>5,2</b>	<b>5,2</b>	<b>5,2</b>	<b>0,0</b>	<b>100,00%</b>	<b>0,0</b>	<b>100,00%</b>
z toho L1	0,0	2,0	1,0	0,0	1,0	-1,0	0,00%	-1,0	0,00%
z toho L2	0,0	0,0	0,0	1,0	0,0	1,0	100,00%	0,0	100,00%
z toho L3	0,0	6,4	4,2	4,2	4,2	0,0	100,00%	0,0	100,00%
<b>Sestry</b>	<b>0,0</b>	<b>19,0</b>	<b>20,0</b>	<b>19,3</b>	<b>20,0</b>	<b>-0,8</b>	<b>96,25%</b>	<b>-0,8</b>	<b>96,25%</b>
Ostatní NLZP	0,0	21,0	22,0	20,0	19,3	-2,0	90,91%	0,8	103,90%
THP	0,0	2,0	1,0	1,0	1,0	0,0	100,00%	0,0	100,00%
Dělník	0,0	0,0	0,0	0,0	0,0	0,0		0,0	
Ostatní	0,0	0,0	0,0	0,0	2,8	0,0		-2,8	0,00%

## LÉKAŘI - PRESKRIPCE za období 1-11/2020



Útvar: Geriatrie

Rok: 2020

	Předepsáno												Zachyceno		
	Leden	Únor	Březen	Duben	Květen	Červen	Červenec	Srpen	Září	Říjen	Listopad	Prosinec	Rok Celkem	Rok celkem	%
<b>Preskribující lékaři celkem</b>	<b>221 633</b>	<b>116 962</b>	<b>203 057</b>	<b>103 612</b>	<b>92 105</b>	<b>311 442</b>	<b>156 457</b>	<b>104 000</b>	<b>216 221</b>	<b>234 632</b>	<b>68 785</b>	<b>0</b>	<b>1 828 905</b>	<b>1 266 545</b>	<b>69,3%</b>
Kurašová Jitka	159 114	54 257	97 771	50 931	41 009	238 085	82 920	13 622	161 928	125 957	3 633	0	1 029 227	931 496	90,5%
Bretšnajdrová Milena	19 640	18 939	47 713	25 293	9 475	49 395	28 864	18 700	19 693	28 893	12 452	0	279 057	112 325	40,3%
Záboj Zdeněk	17 994	21 301	19 528	1 896	18 062	468	1 686	12 657	11 140	29 137	13 691	0	147 559	81 249	55,1%
Mertová Eva	4 702	4 604	16 142	14 916	4 536	1 731	18 561	25 848	5 330	20 401	3 500	0	120 271	54 949	45,7%
Čapková Barbora	9 348	476	7 116	6 357	4 689	16 665	6 952	15 674	8 390	15 662	6 607	0	97 934	31 341	32,0%
Suchánková Hana	424	7 835	3 204	0	7 406	2 670	10 383	17 499	4 964	8 050	17 430	0	79 866	28 013	35,1%
Berka Zdeněk	10 412	9 550	10 578	4 218	6 928	2 429	7 090	0	4 325	6 532	0	0	62 061	18 086	29,1%
Špatenková Veronika	0	0	1 006	0	0	0	0	0	0	0	0	0	1 006	0	0,0%